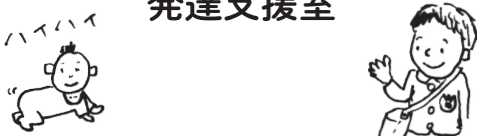
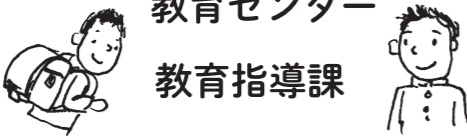


わたしたちはみんな、それぞれに特徴があります。子どもたちも個性的で多様な「いろんなカタチ」だから面白いんです。困った時はほんの少しの手助けや、あとちょっとの理解、見方を少し変えてみることで、子どもも大人も楽になれるはずです。それでも、どうしていいかわからなくて不安な時は、鎌倉市では、成長に応じて相談先があり、「話を聞いてもらう」「相談にのってもらう」「解決してもらう」などの支援が受けられます。

### 鎌倉市の相談窓口

 <p><b>発達支援室</b></p> <p>生まれてから学校に入るまでのお子さんの成長や発達の心配事をお聞きます。</p>	 <p><b>教育センター 教育指導課</b></p> <p>小中学生のお子さんで、気になることがあったら気軽に話しに来てください。入学時のご相談もどうぞ。</p>	 <p><b>障害福祉課</b></p> <p>小さなことでもご相談ください。お困りごとに応じて色々な相談先をご紹介します。</p>
相談時間 月～金曜日（祝、祭日、年末年始を除く） 8:30～17:15		
0467-23-5130	0467-24-3386（教育センター） 0467-61-3812（教育指導課）	0467-23-3000（内線）2367

### お知らせ

#### 発達に特徴のある子のかかわり方（仮）

講師 松本 政悦 氏

よこはま港南地域療育センター 作業療法士

昨年大好評だった松本先生に今年もお話していただきます！

日時 平成31年1月22日（火）午前10時～12時

場所 鎌倉市福祉センター 第1.2会議室

対象 幼児～学齢期のお子さんをお持ちの保護者の方

お子さんの支援をされている方（先着50名）

お申し込み開始 12月中旬

（広報がまくらでご確認ください）

電話番号 0467-23-5130（発達支援室）

#### ふれあいフェスティバル

日時 平成30年12月7日

時間 13時～17時半

場所 生涯学習センター

福祉施設利用者による歌やダンスの発表など

#### ふれあいショップ

福祉施設・団体による手作りのお菓子や

野菜、手芸品などの販売

日時 火曜・木曜（不定期）

場所 市役所1階ロビー 生涯学習センターなど

※詳細は市ホームページ「ふれあいショップ」で検索

#### いろんなカタチ新聞

2号もお楽しみに！

いろんなカタチ新聞は、H30年度の鎌倉市と市民団体との協働事業により発達支援室、教育指導課、障害福祉課、いろんなカタチ鎌倉と一緒に発行しています

いろんなカタチ鎌倉は来年度以降も、この様な情報紙を鎌倉市と一緒に、市民の皆さんにお届けしたいと考えています。継続にご賛同いただける方は、QRコードからアクセスして、「イイね！」をよろしく願いいたします。

いろんなカタチ鎌倉のホームページ [katachi0467.jimdo.com](http://katachi0467.jimdo.com)



# いろんなカタチ新聞1号

～見方を変えて 味方になろう！～

発行日 平成30年11月1日

いろんなカタチ新聞は、発達に多様性のある、ユニークな子どもたちを応援しています！

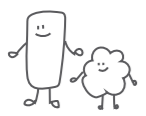


みなさんのまわりでこんなことはありませんか？

## この子たちは本当は困っているかも？

困っているとしたらね、それは、目（視覚）、口（食感や味覚）、鼻（嗅覚）、耳（聴覚）、肌（触覚）などの感覚が特に敏感だったり、文字などの見え方がみんなとは違っていたり、より良いコミュニケーションの取り方がわからなかったりするからかもしれません。そういうことって、見た目にはわかりづらいですよ。

ワガママや自分勝手と思われて、本人も、自分を責めたり傷ついたりしていることがあるんですよ。



# アナタはナニイロ?

誰にもある個性を色で表現してみました。あなたはどんな色が混ざっている?

自分の「いいところ」や「苦手」を探してみましょう。思い当たるアルファベットの旗に○をつけてください!

1番が大好き! Rへ	急な予定の変更が苦手 Rへ	時刻表、電車展開図が大好き!! Rへ	うす暗い方が落ち着く Rへ	正しくないと許せない Rへ
人に助けを求めるのが苦手 Gへ	記憶力がとても良い Gへ	食の好き嫌いが多い Gへ	人に話しかけたいけど緊張しちゃう Gへ	人が叱られていると怖くてたまらない Gへ
ひとりの時間がないとダメ Aへ	大きな音が怖い Aへ	好きなことに没頭しすぎる Aへ	イヤだと言えずガマンしてしまう Aへ	アートに関心が高い Aへ
整理整頓が苦手だ Oへ	忘れ物が多い Oへ	ついつい遅れちゃう Oへ	ひらめきが多い Oへ	叱られてもこりない Oへ
おもしろくて人を笑わせるのが好き Yへ	色んなことに興味がある Yへ	なんでも触っちゃう Yへ	よく動く! マメである Yへ	順番を待つことが好きではない Yへ

**R**に○のつく人はレッド系

- ・他人の欠点を指摘しがち
- ・急な予定の変更が受け入れにくい
- ・正義感が強く規則性を大事にしている

**G**に○のつく人はグリーン系

- ・予測がつかないことは不安になる
- ・人が好きだけドイヤと言えず、ずっと一緒だと疲れる
- ・他人の気持ちに敏感で、優しく穏やか

**A**に○のつく人はアクア系

- ・集中力が高く、なかなかやめられない
- ・人との関わりを、わずらわしく感じる
- ・感覚が繊細で、独創的なセンスを持っている

**O**に○のつく人はオレンジ系

- ・あわてん坊で忘れ物や失敗が多い
- ・注意力が散漫で、うまく片付けられない
- ・アイデアマンで立ち直りが早く人情派

**Y**に○のつく人はイエロー系

- ・気持ちのコントロールがうまくできない
- ・集中力が続かず、じっとしてられない
- ・実行力があって、仲間を大切にす

ボクはたくさん色が混じっていたよ!

わたしは全部に○がついたわ!

ぼくは1色だった

みなさんはどんな色合いになったでしょうか?  
それぞれ持っている個性はその人だけのオリジナルのものです。それって素敵なことですね。でも、その個性が強すぎて、本人やまわりの人たちが困っているとしたら...そのときは、何か助けが必要かもしれません。自分自身や相手がどんな特徴なのかを知り、その特徴が理由で周囲とうまくいかなかったり、困ったりしているのだと、みんなで理解することが大切です。  
どんな風に工夫をすると、助けることができ、子どもたちの可能性をより広げられるかを、いっしょに考えていきませんか?

参考: 星山麻木 / 武蔵野幼稚園 著「気になる子もみんないきいき幼稚園〜ここからはじめよう、幼稚園の特別支援教育〜」 監修 星山 麻木  
本紙の一部あるいは全部の複製、スキャン、デジタル化等の無断複製は著作権法上の例外を除き禁じられています。本紙を許可なく再配布することは、いかなる場合も著作権法違反となります。© いろいろなカタチ鎌倉・鎌倉市

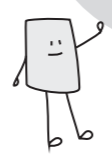
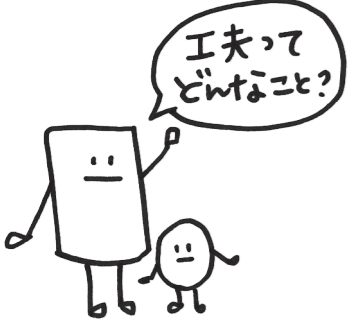
## こどものみかじ

学校から帰ってきて「やらないといけないこと」があるのに、いつもできない...ということはありますか?  
小さな手助けで、うまくいかない「生活の流れ」を変えるのも、暮らしをスムーズにする工夫の一つです。

### 今日のひと工夫

- ④ 4:00 しゅくたい
- ⑤ 5:00 タジはん
- ⑦ 7:00 おふろ
- ⑧ 8:00 ねる

『見通しを立てる』  
『本人と決める』



「どうしてできないの?」じゃなくて、「どうしたらできるだろう?」って思っほしいなあ

### 工夫がない場合

12:30 ごはんまでに宿題しようね!  
はい!

12:40 もう、ごはんよ! 宿題おわった?  
まだ...

12:50 もうこんな時間! 眠いし、宿題やりたくないよ  
だから言ったよね

工夫があると、こう変わるかもしれません

### 工夫がある場合

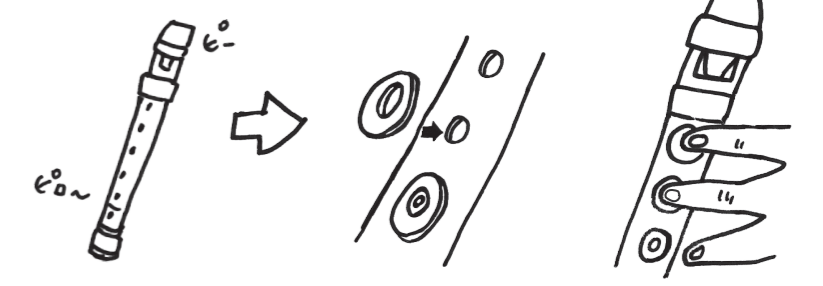
12:30 今日これからの予定を一緒に考えよう!  
4時から宿題するね!

12:40 あっ! 4時だ! 宿題しなきゃ

12:50 おわった〜! ごはん食べたならゲームしていい? いいよ!



『たて笛』  
×  
うおの目パッド



たて笛の穴を完全にふさげず、へんな音が出ちゃう

うおの目パッドを穴の上にはる

穴をしっかりとふさげると音が出やすくなるよ!