

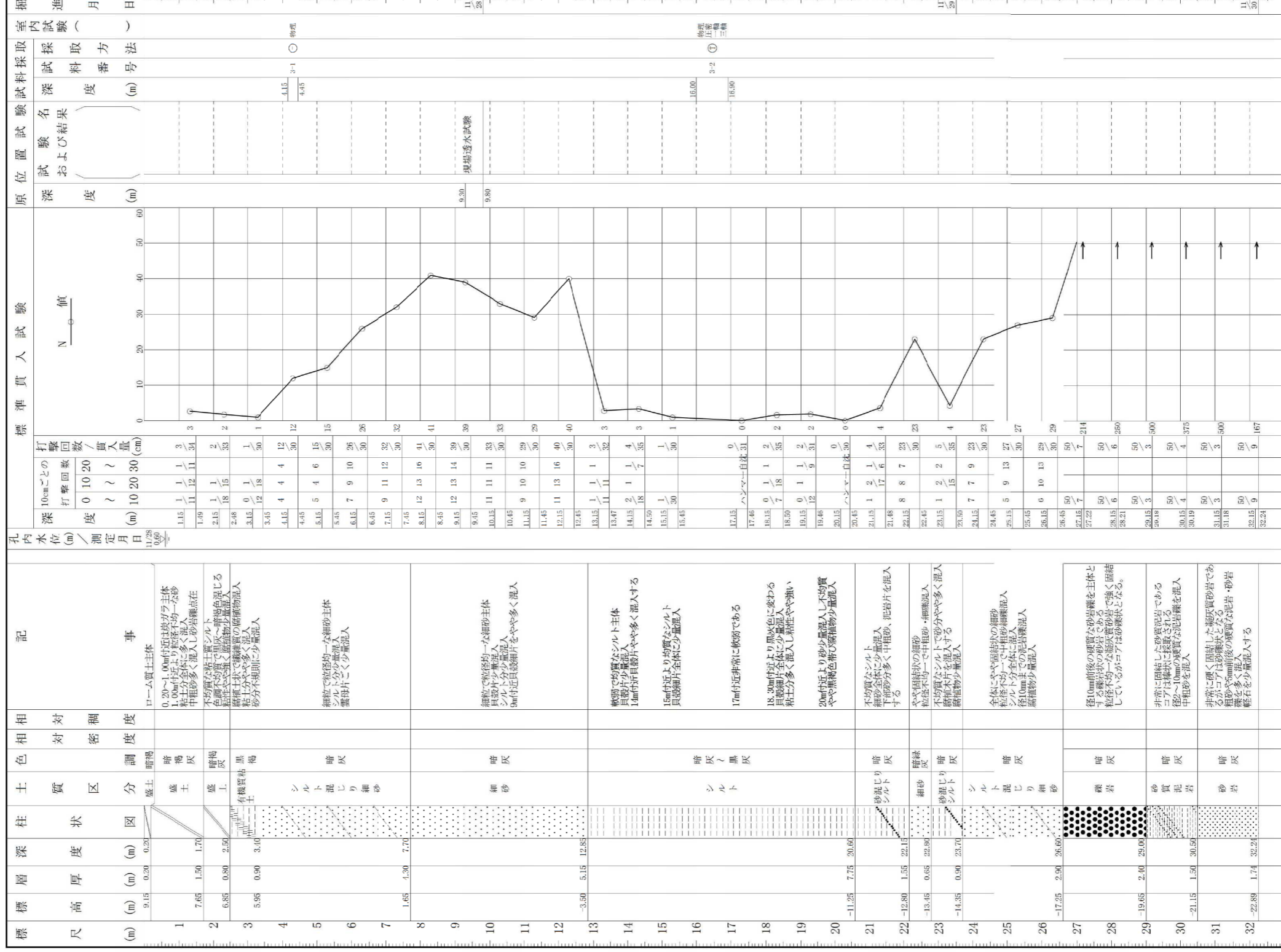
ボーリング柱状図

調査名 平成23年度 深沢地区事業化推進検討業務(その2)委託

ボーリングNo

事業・工事名

ボーリング名	No. 3	調査位置	神奈川県鎌倉市大字寺分字碑出地内(深沢多目的スポーツ広場内)	北緯	35° 20' 4.3579"	
発注機関	鎌倉市 拠点整備部	鎌倉深沢地域整備課	調査期間	平成23年11月28日～23年11月30日	東経	139° 31' 6.6744"
調査業者名	関東地質株式会社 電話(0466-50-6720)		現場	ア	責任者	
孔口標高	T.P. +9.35m	方位	北0° 東90° 西270° 下0°	コ	鑑定者	
総掘進長	32.24m	角度	上90° 下0°	ハンマー	落下用具	半自動型
		度	180°	エンジン	NFD7	KP-2C



シートNo

ボーリングNo	北緯	35° 20' 4.3579"
ボーリングNo	東経	139° 31' 6.6744"
責任者	コ	鑑定者
ハンマー	落下用具	半自動型
エンジン	NFD7	KP-2C

標尺 (m)	層厚 (m)	柱状図	土質区分	色相対密度	相対密度	記
9.15	0.20	盛土	盛土	暗褐		ローマ質土主体
7.65	1.50	盛土	盛土	暗褐		0.20~1.00m付近は狭ガラ主体 1.00m付近より粒径不均一な砂 粘土分全体に多く混入 中粒砂多く混入し砂粘結点
6.85	0.80	盛土	盛土	暗褐		不均質な粘土質シルト 色調不均質で暗灰~暗褐色混じる 粘粒を多く含む粘質土
5.95	0.90	盛土	盛土	暗褐		粘粒を多く含む粘質土 粘土分全体に多く混入 砂分不均等に少量混入
1.65	4.30	シルト	シルト	暗灰		細粒で粘質約一な細砂主体 シルト分少量混入 雲母片ごく少量混入
-3.50	5.15	シルト	シルト	暗灰		粘質約一な細砂主体 粘土分少量混入 9m付近頁岩薄片を多く混入
-11.25	7.75	シルト	シルト	暗灰		軟弱で粘質約一な細砂主体 粘土分少量混入 14m付近頁岩片を多く混入する
-19.65	2.40	シルト	シルト	暗灰		15m付近より均質なシルト 頁岩薄片全体に少量混入
-22.85	1.74	シルト	シルト	暗灰		17m付近非常に軟弱である
-27.22	5.00	シルト	シルト	暗灰		18.30m付近より厚約10cmに変わる 頁岩薄片全体に少量混入 粘土分多く混入し粘着や強い
-32.24	5.00	シルト	シルト	暗灰		20m付近より砂少量混入し不均質 やや黒褐色帯ひ腐植物少量混入

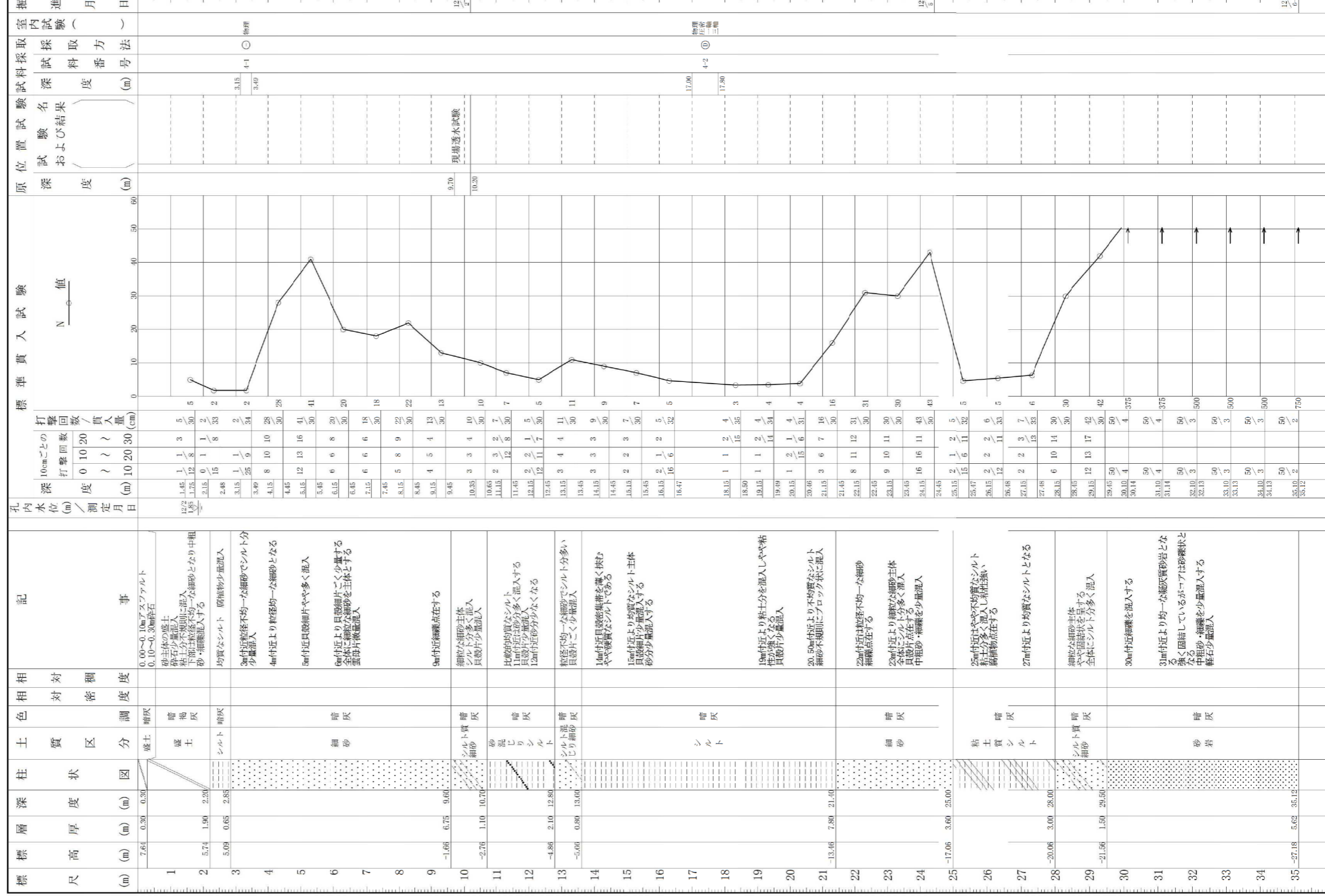
ボーリング柱状図

調査名 平成23年度 深沢地区事業化推進検討業務(その2)委託

ボーリングNo

事業・工事名

ボーリング名	No. 4		調査位置	神奈川県鎌倉市大字梶原字八町面地内(鎌倉青果地方法卸売市場内)		北緯	35° 20' 3.1198"		
発注機関	鎌倉市 拠点整備部		鎌倉深沢地域整備課	調査期間	平成23年12月2日 ~ 23年12月6日		東経	139° 30' 45.0254"	
調査者名	関東地質株式会社 T.P. +7.94m		主任技師	現場代理人	コア鑑定者		ボーリング責任者	[Redacted]	
孔口標高	35.12m		方位	北	270°		使用機器	ハンマー落下用具	
総掘進長	35.12m		角	上	90°		エンジン	NFD7	
			度	下	0°			K P - 2 C	



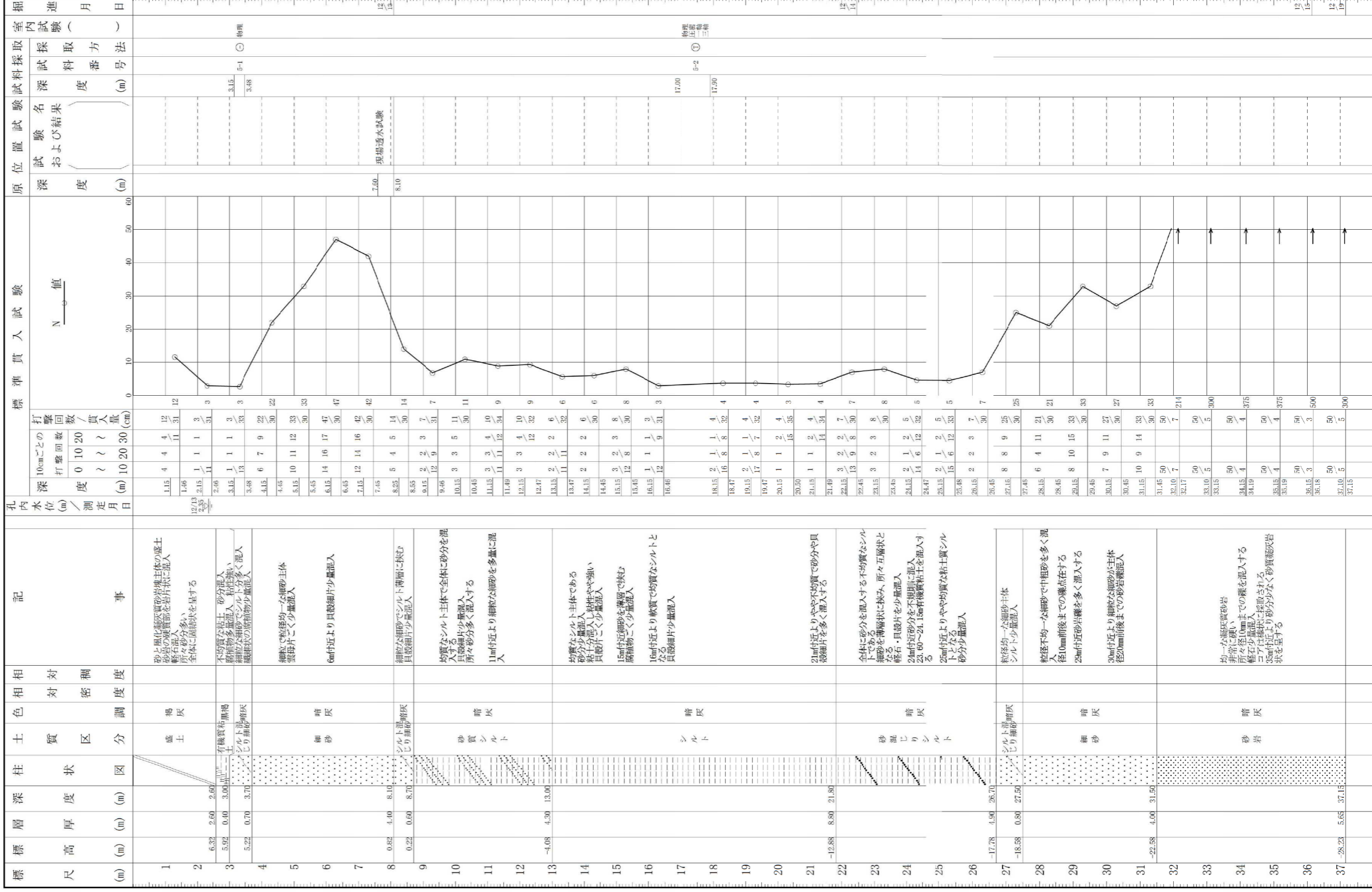
ボーリング柱状図

調査名 平成23年度 深沢地区事業化推進検討業務(その2)委託

ボーリングNo

事業・工事名

ボーリング名	No.5	調査位置	神奈川県鎌倉市大字梶原字八町面地内		シートNo	北緯 35° 20' 1.0478"	
発注機関	鎌倉市 拠点整備部	鎌倉深沢地域整備課	調査期間	平成 23年 12月 13日 ~ 23年 12月 19日	東経	139° 30' 53.0250"	
調査業者名	関東地質株式会社 電話 (0466-50-6720)	主任技師	現場	コ鑑定者	ボーリング責任者	[Redacted]	
孔口標高	T.P. +8.92m	角	方	北 0° 東 90° 南 180° 西 270°	ハンマー 落下用具	半自動型	
総掘進長	37.15m	度	向	0°	エンジン	NFD7	
					試錐機	KT-3	
					使用機種	NFD7	
					エンジン	KP-2C	



ボーリング柱状図

調査名 平成23年度 深沢地区事業化推進検討業務(その2)委託

事業・工事名

ボーリング名	No.6		調査位置		神奈川県鎌倉市大字梶原字内耕地地内		シートNo		北緯 35° 19' 59.3415"	
発注機関	鎌倉市 拠点整備部		鎌倉市 深沢地域整備課		調査期間		平成 23年 12月 8日 ~ 23年 12月 12日		東経 139° 31' 4.4050"	
調査者名	関東地質株式会社 電話 (0466-50-6720)		主任技師		現場		ア		ボーリング	
孔口標高	T.P. +9.87m		方角		北 0°		コ		責任者	
総掘進長	34.11m		角		上 180°		ロ		ハンマー	
			度		下 0°		タ		落下用具	
			度		東 90°		チ		半自動型	
			度		南 180°		リ		エンジン	
			度		西 0°		ニ		NFD7	
			度		北 90°		ホ		KP-2C	
			度		南 0°		ヘ			

