

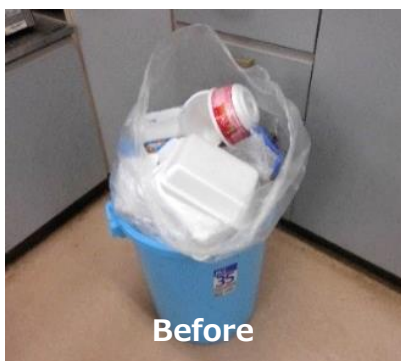


# ようきほうそう かさばる容器包装プラスチックを コンパクトに！

容器包装プラスチック（容プラ）がかさばって場所をとってしまうなど、困っていませんか？

リデュース（発生抑制）が最優先ですが、それでも出てしまう容プラについて、出し方のワンポイントアドバイス！

容プラをコンパクトにする合言葉**たちつてと**をご紹介します！



少  
し  
の  
時  
間  
で  
!

## 容プラすっきり！たちつてと

道  
具  
も  
い  
ら  
な  
い

**た**

**たたむ**

丁寧に折りたたむことで、膨らみません。



**ち**

**ちぎる**

ちぎれば、袋に入りやすくなります。



(注) 資源化処理のため、細かくしすぎないでください。

**つ**

**つぶす**

つぶして袋に入れます。



**て**

**ていねいに入れる(重ねる)**

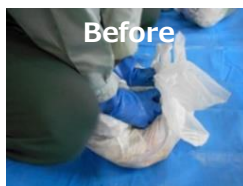
小さくできない（手で切れない）「パック容器」などは、丁寧に重ねます。



**と**

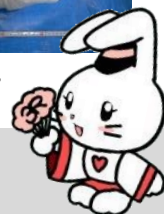
**とじ込める(押し込む)**

袋の空気を抜いてからしっかり結ぶと、小さくなります。



(注) ごみ袋は二重にしないでください。

裏面では、**たちつてと**の効果 と **分別の方法** をご紹介！



試して  
みました

# たちつてと効果で 容プラがこんなにコンパクト！

40%  
OFF！

市内マンション（約 200 世帯分）にご協力いただき、『たちつてと』を実験したところ、驚きの効果が！

ごみ集積所は  
容プラが  
たくさん



約 **40%**も  
小さくなりました！

**1** 台に載ったので  
**CO2** も削減！



**2** 台で収集した  
容プラが...



## これは容器包装プラスチック？

「これは容器包装プラスチックなの？」と迷ったときは、  
♻️ マークを確認してください！

このマークが  
目印です！



容器包装プラスチック

容器包装プラスチックではありません



ペットボトル

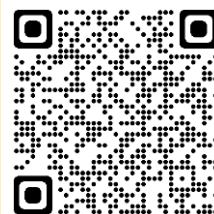


製品プラスチック

詳しい分別は、

【鎌倉ごみ調べ】LINE アプリ、  
【資源物とごみの分け方・出し方】  
パンフレットをご覧ください！

鎌倉ごみ調べ  
(LINE アプリ)



パンフレット  
(市 ホームページ)



問い合わせ先 : 鎌倉市 今泉クリーンセンター (☎0467-44-5344)