

名称  
鎌倉市 本保邸 新築工事

図名  
配置図

尺度  
SC: 1/100 (A3)

註記

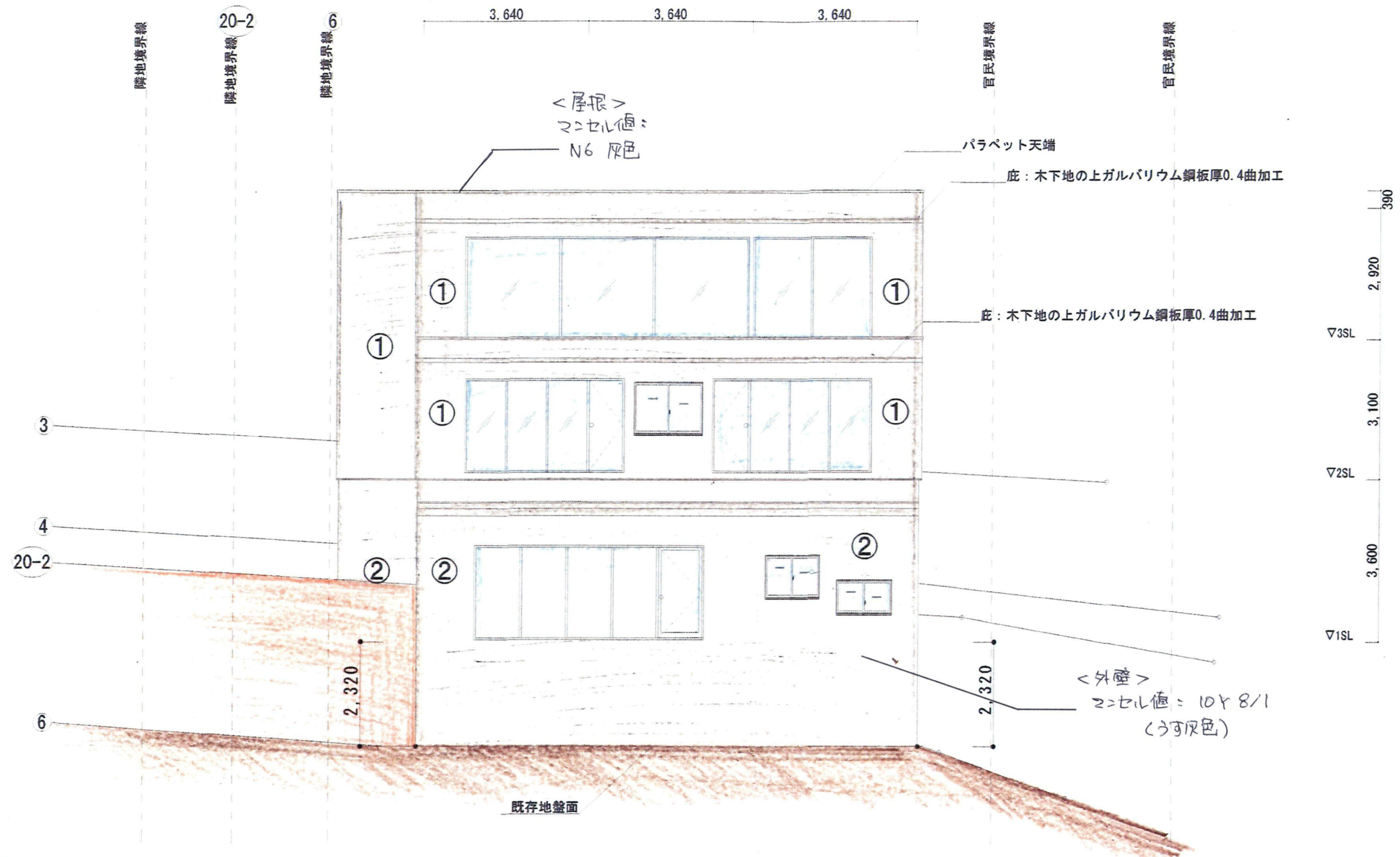
株式会社 DO設計 一級建築士事務所  
 本社 〒450-0002  
 愛知県名古屋市中村区名駅2丁目28-3  
 PHONE 052-571-5236

一級建築士事務所 第9870号  
 一級建築士 第231147号  
 金子 義彦

DRAW-BY  
CHECK-BY  
図面NO  
A

製図年月日  
令和2年9月17日





<屋根>  
マニセル個:  
N6 灰色

パラペット天端  
底: 木下地の上ガルバリウム鋼板厚0.4曲加工

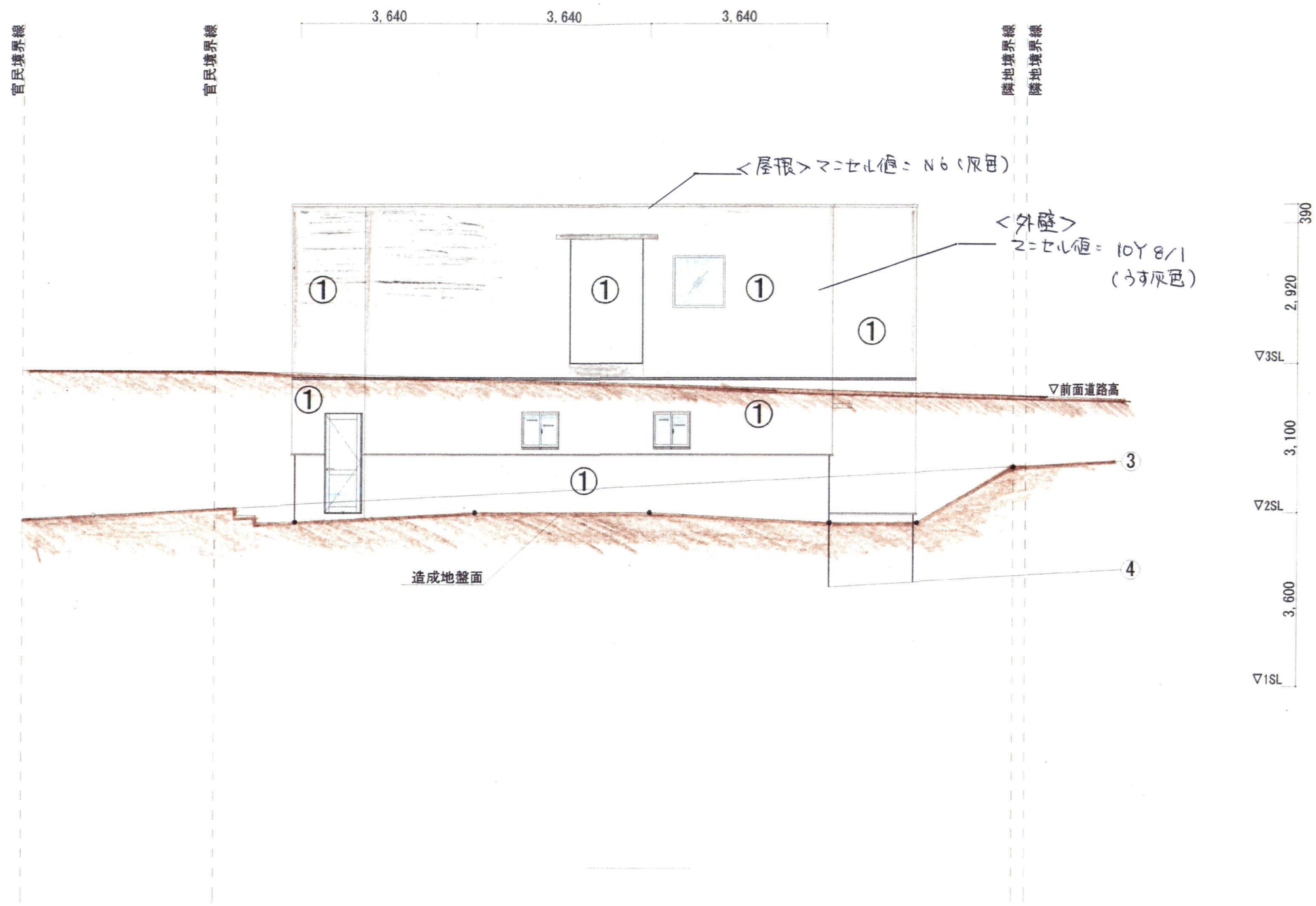
底: 木下地の上ガルバリウム鋼板厚0.4曲加工

<外壁>  
マニセル値 = 10Y 8/1  
(うす灰色)

外壁仕上凡例

- ①サイディング厚16 (16×455×1820mm、17kg/枚)
- ②コンクリート部分弾性アクリルリシン吹付タイル

東立面図

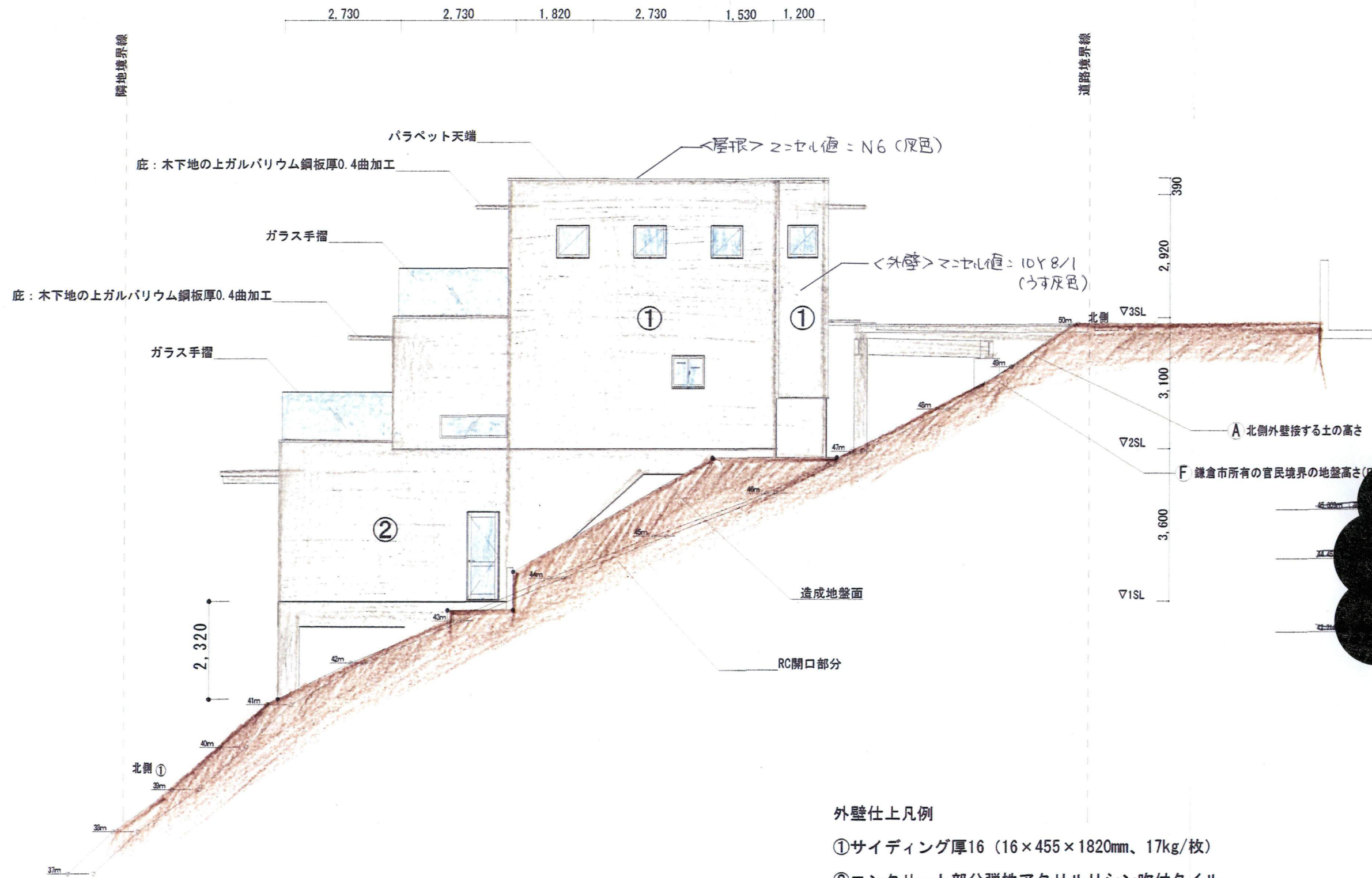


外壁仕上凡例

- ①サイディング厚16 (16×455×1820mm、17kg/枚)
- ②コンクリート部分弾性アクリルリシン吹付タイル

西立面図





外壁仕上凡例

- ①サイディング厚16 (16×455×1820mm、17kg/枚)
- ②コンクリート部分弾性アクリルリシン吹付タイル

北立面図

01

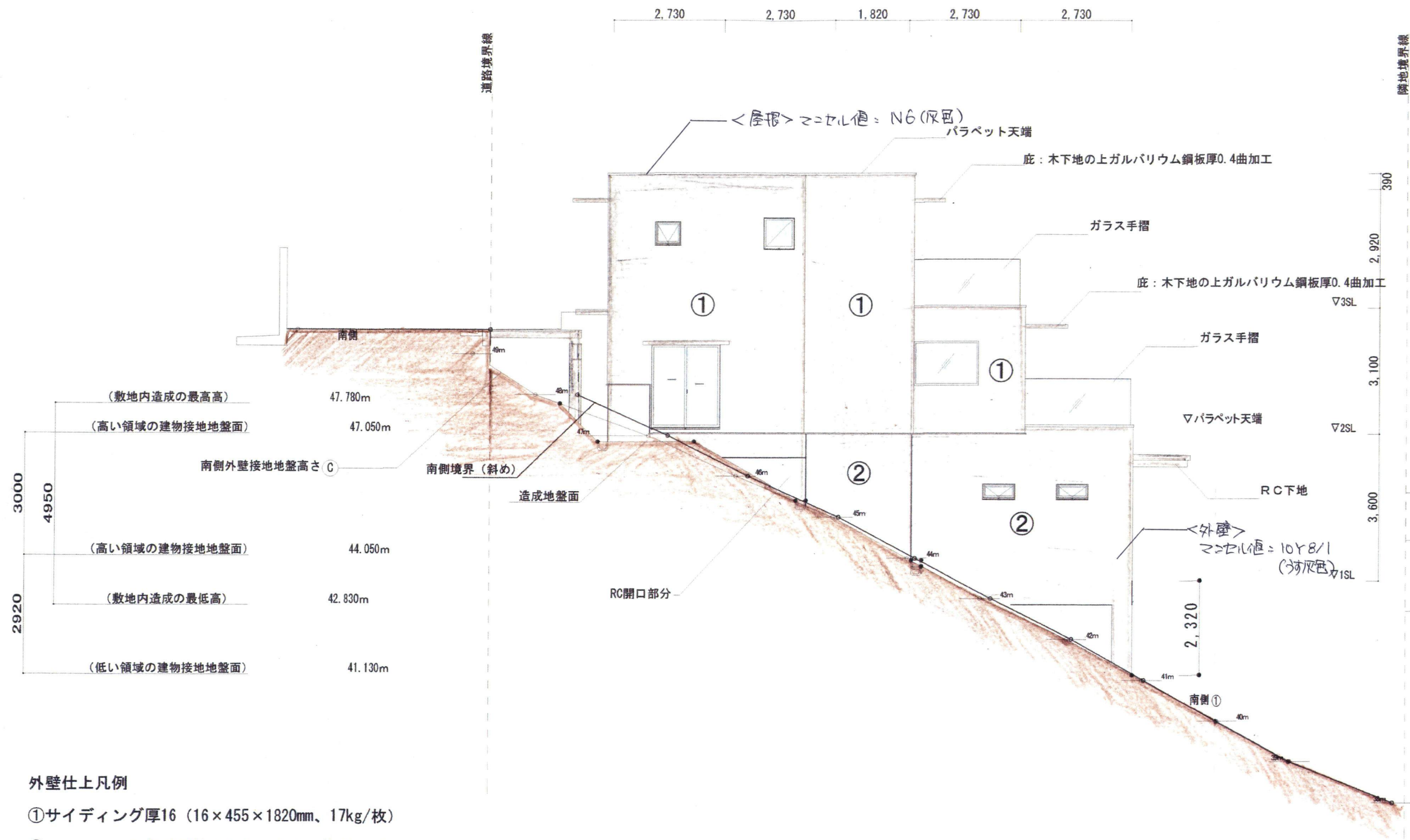
鎌倉市 建設部 建築工務

図名	北立面図	訂正	
縮尺	SC: 1/100 (A3)		

**D** 株式会社 DO設計 一級建築士事務所  
 本社 〒450-0002  
 愛知県名古屋市中村区名駅2丁目28-3  
 PHONE 052-571-5236

一級建築士事務所 第9870号  
 一級建築士 第231147号  
 金子 義彦

DRAW-BY	CHECK-BY	図NO
		A
製図日付	2008.11.17	



外壁仕上凡例

- ①サイディング厚16 (16×455×1820mm、17kg/枚)
- ②コンクリート部分弾性アクリルリシン吹付タイル

南立面図







