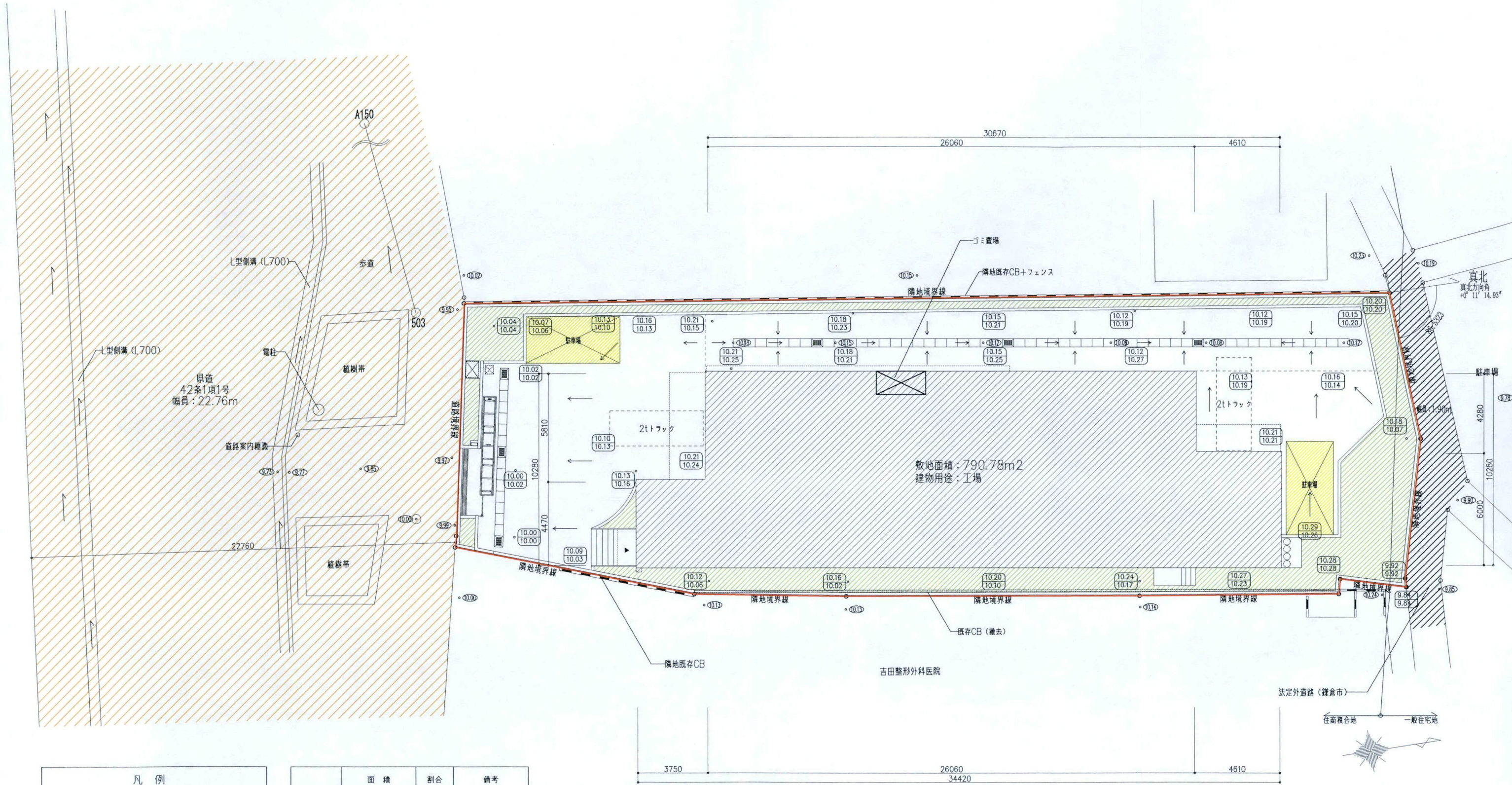


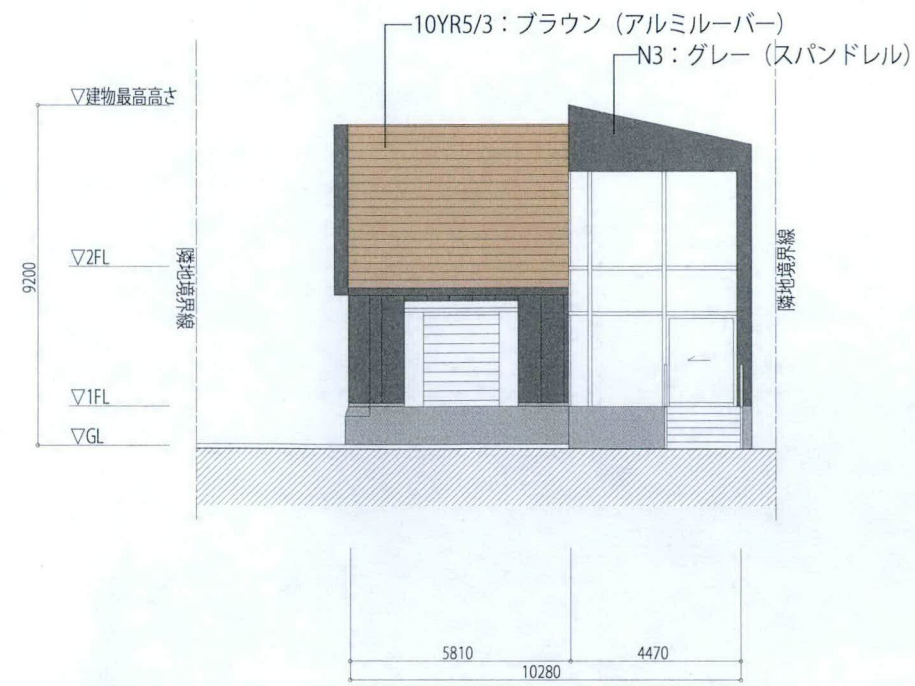
計画地：鎌倉市笹田1丁目161番1 外3筆



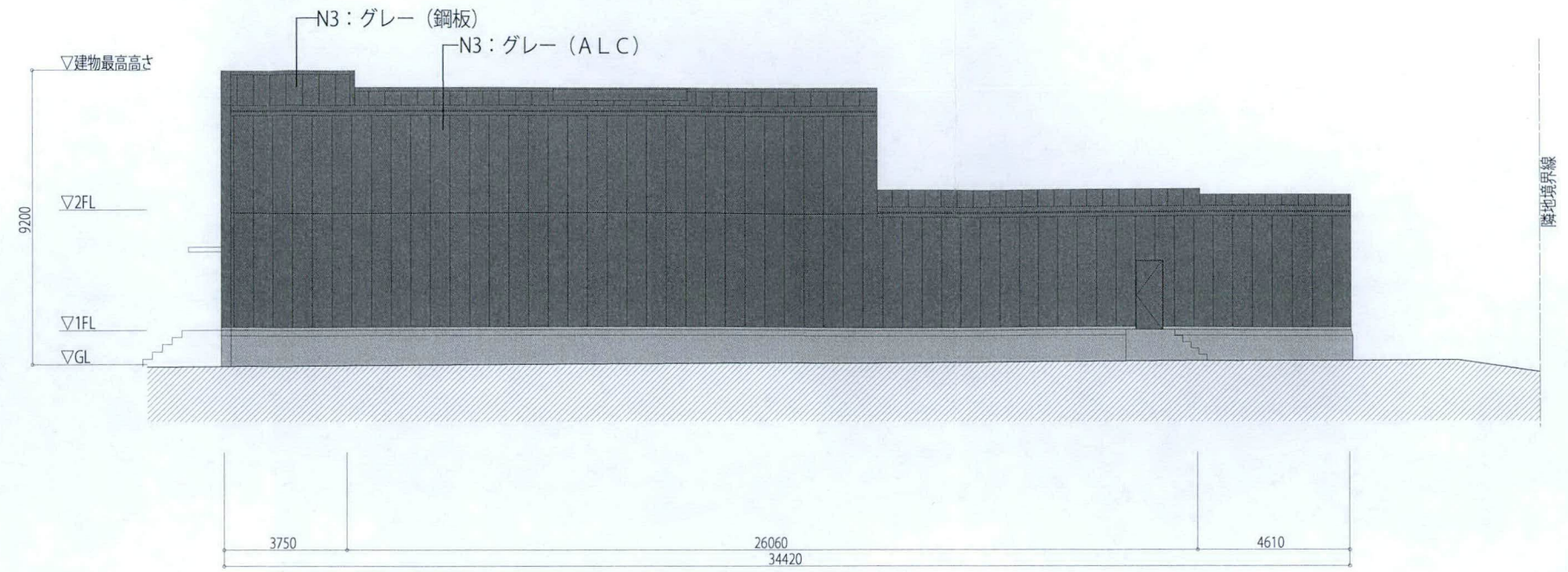
凡例	
	事業区画ライン
	既存道路
	緑化
	駐車場 (2.5m x 5.0m)

	面積	割合	備考
宅地	790.78m ²	100%	
計	790.78m ²	100%	

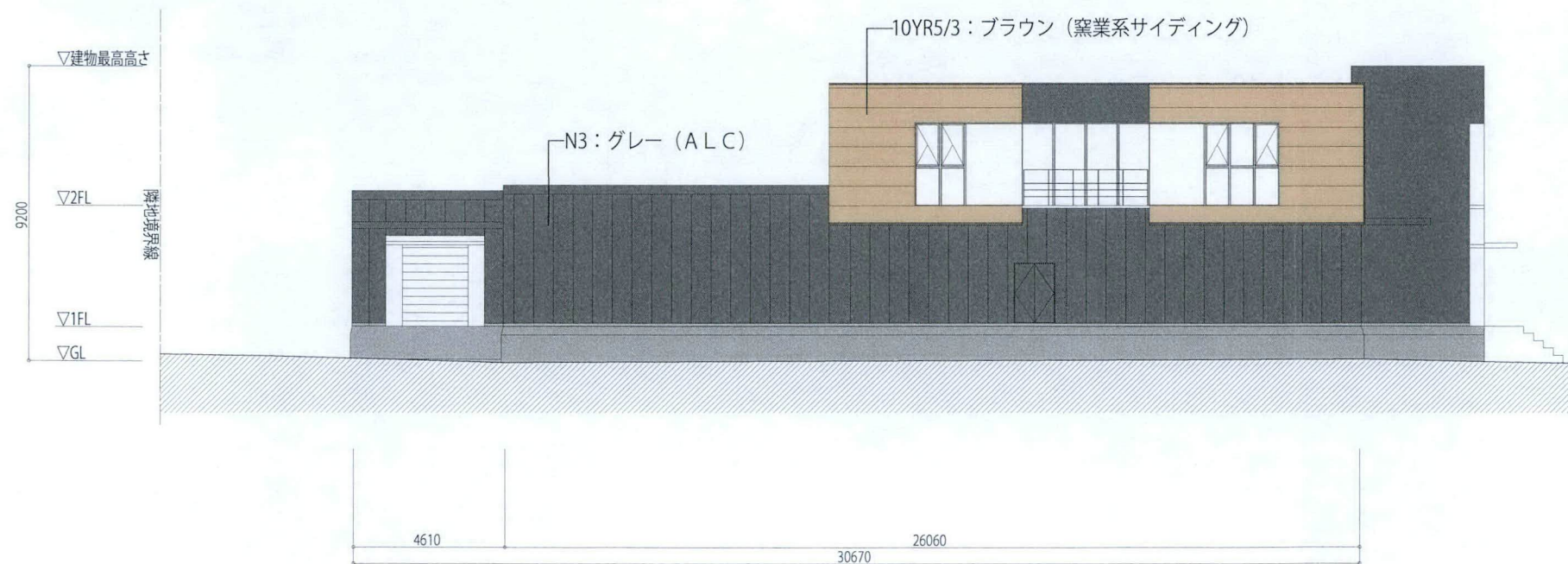
計画地盤レベル
 現状地盤レベル



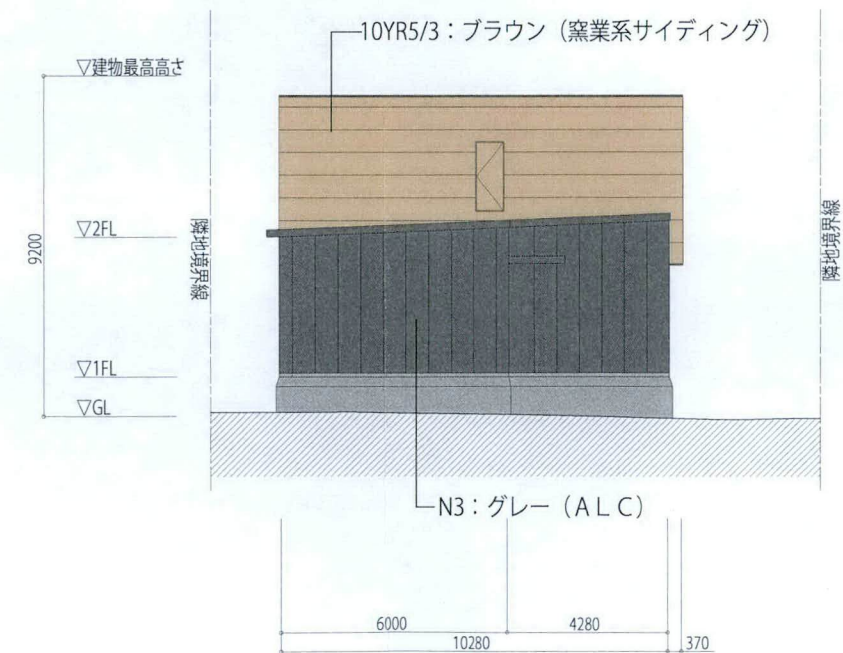
南側立面図



東側立面図



西側立面図



北側立面図