



付近見取り図 1/2,500

Client :
-

M design+architect 一級建築士事務所 / TOAST - SWARM
〒220-6009 神奈川県横浜市西区みなとみらい2-3-1クイーンズタワーA9階
TEL 045-663-7787 fax 045-264-9774
一級建築士事務所 神奈川県知事登録 第17479号
一級建築士登録 第207200号 茂原 真一

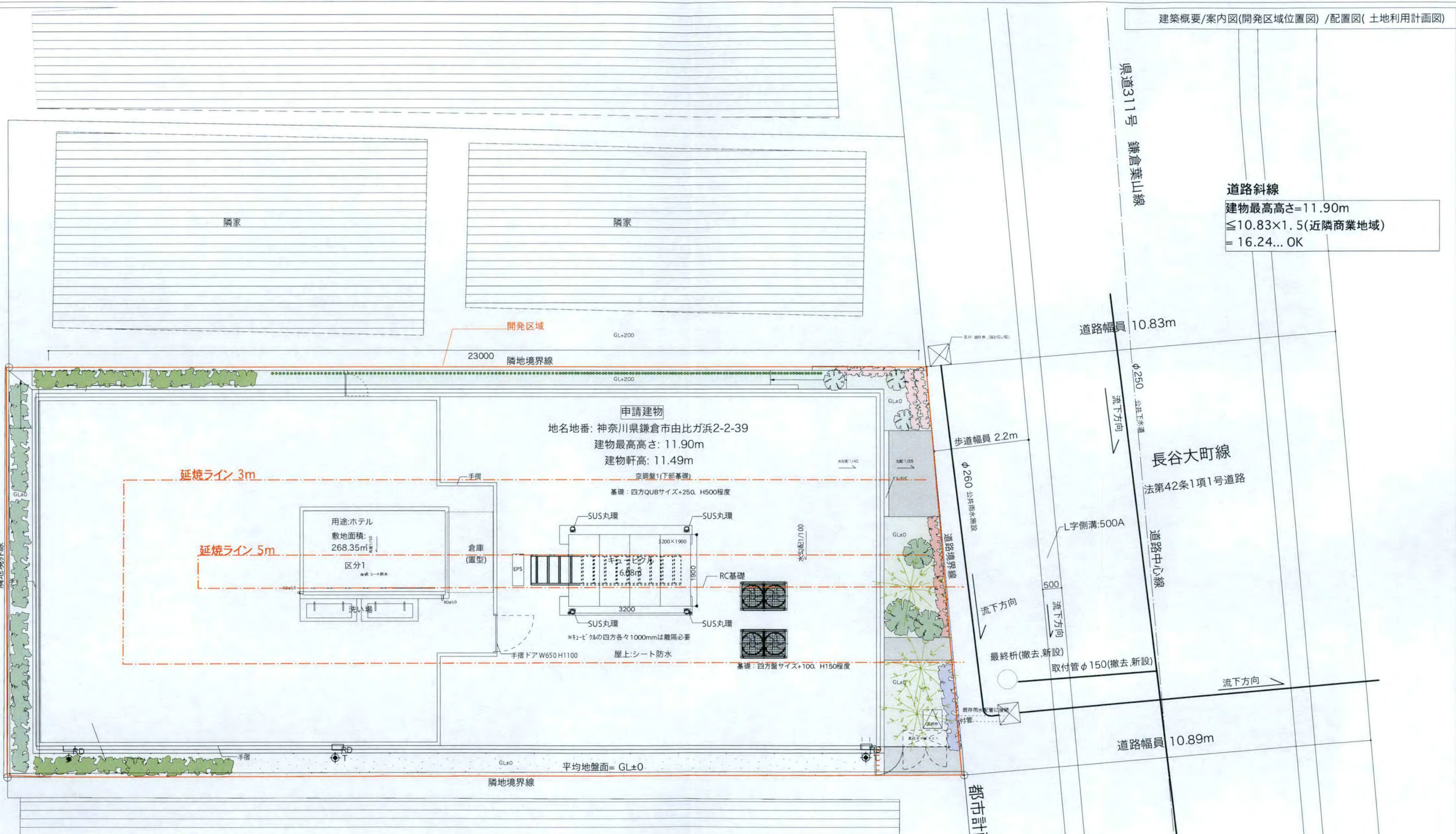
〒151-0066 東京都渋谷区西原1-50-8 81F
一級建築士事務所 東京都知事登録 第62450号
一級建築士登録 第358561号 小海 健司

APPROVED		発行履歴		修正履歴	
No.	内容	年月日	No.	内容	年月日

Approved By : T. ODAKI
Issue Date : 2020.11.27
Scale :

PJT title :
由比ヶ浜ホステル新築工事

図面 No.
A-02



道路斜線
 建物最高高さ=11.90m
 $\leq 10.83 \times 1.5$ (近隣商業地域)
 = 16.24... OK

凡例	項目	宅地	面積	割合	1区画
	汚水管				
	雨水管				
	道路				
	ゴミ置場				
	計	計	268.35㎡	100%	

特記事項: 造成計画なし

配置図 1/300

外壁: ^{ニト}クレン (マニセル値: N8.5, N7.9)

屋上: クレン (マニセル値: 3.3PB4.3/0.4)



Client :

M design+architect 一級建築士事務所 / TOAST・SWARM

〒220-6009 神奈川県横浜市西区みなとみらい2-3-1クイーンズタワーA9階
 TEL 045-663-7787 FAX 045-264-9774
 一級建築士事務所 神奈川県知事登録 第17479号
 一級建築士登録 第207200号 茂原 周

〒151-0068 東京都渋谷区西原1-50-8 B1F
 一級建築士事務所 東京都知事登録 第62459号
 一級建築士登録 第358661号 小滝 健司

APPROVED

発行履歴

修正履歴

No.	内容	年月日	No.	内容	年月日

Approved By : T. ODAKI
 Issue Date : 2020.11.13
 Scale : 1/100

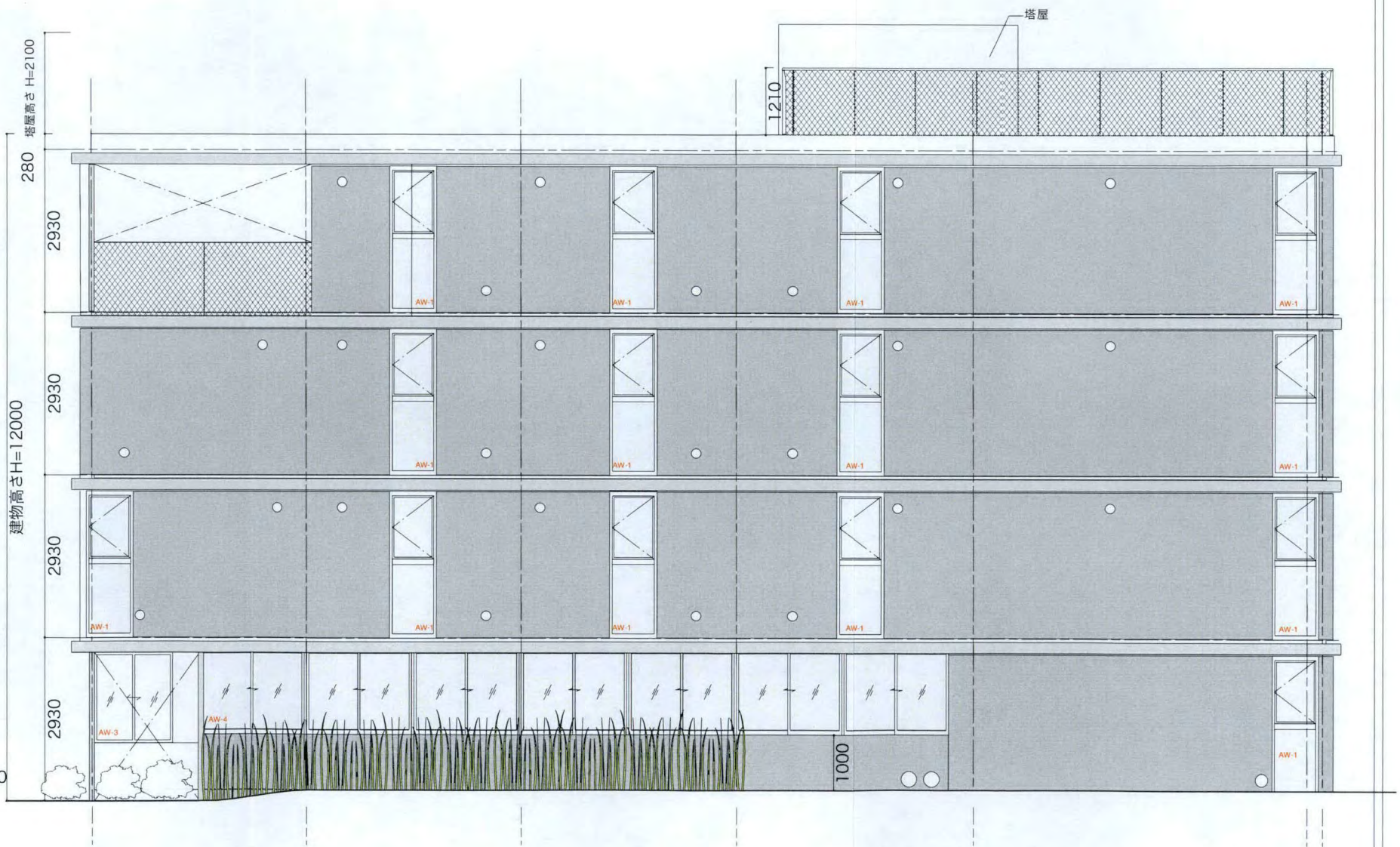
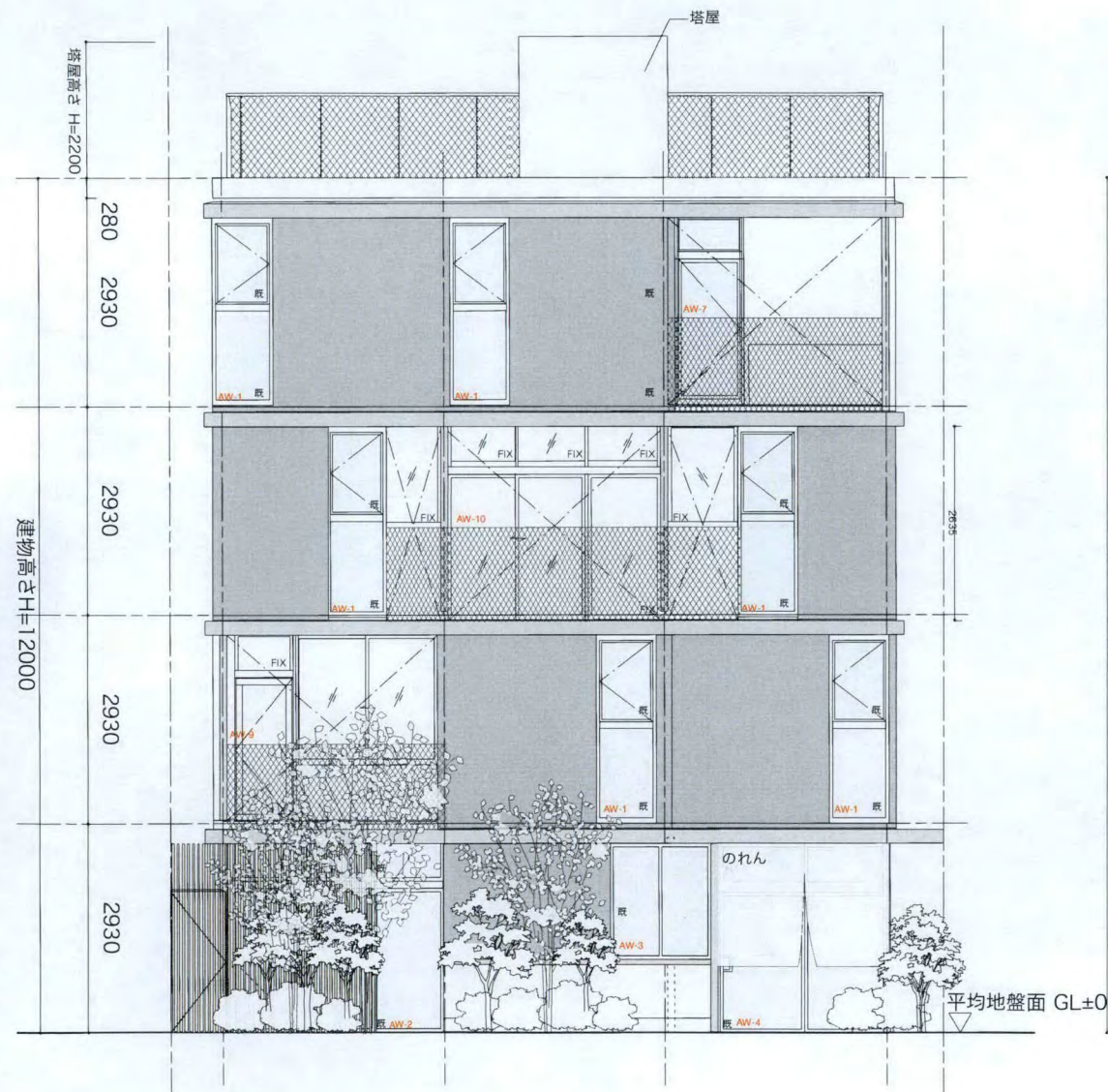
PJT title :
 由比ヶ浜ホテル新築工事

図面 No.

A-16

外壁 = ライトグレー (マニセル値 : N8.5 . N7.5)

屋上 = グレー (マニセル値 : 3.3PB4.3/0.4)



Client :

M design+architect 一級建築士事務所 / TOAST・SWARM

〒220-6009 神奈川県横浜市西区みなとみらい2-3-1クイーンズタワーA9階
 TEL 045-653-7787 FAX 045-264-9774
 〒151-0066 東京都渋谷区西原1-50-8 B1F
 一級建築士事務所 東京都知事登録 第62,459号
 一級建築士事務所 神奈川県知事登録 第17479号
 一級建築士事務所 東京都知事登録 第35661号 小滝健司

APPROVED

発行履歴

修正履歴

No.	内容	年月日	No.	内容	年月日

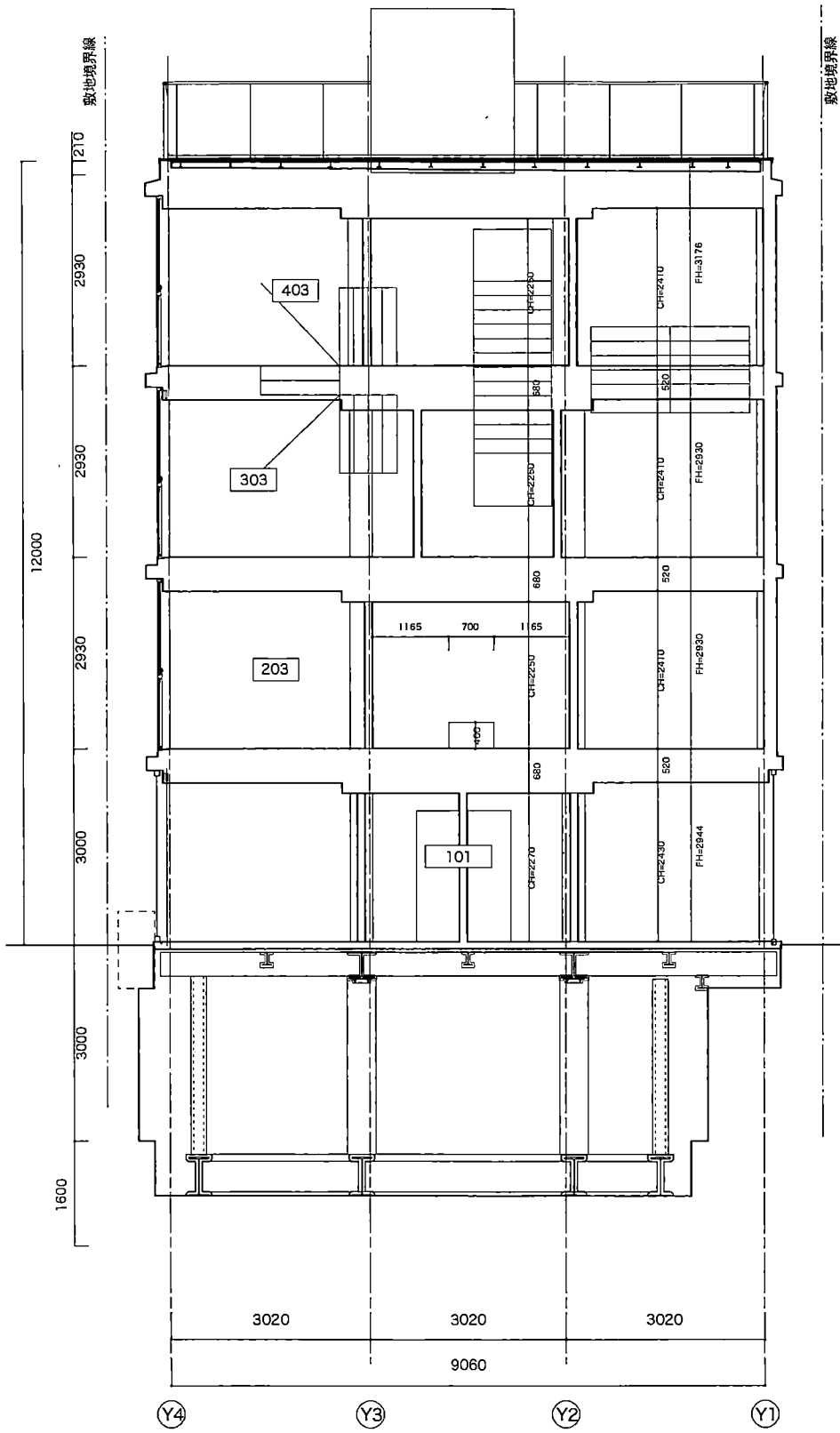
Approved By : T. ODAKI
 Issue Date : 2020.11.13
 Scale : 1/100

PJT title :
 由比ヶ浜ホテル新築工事

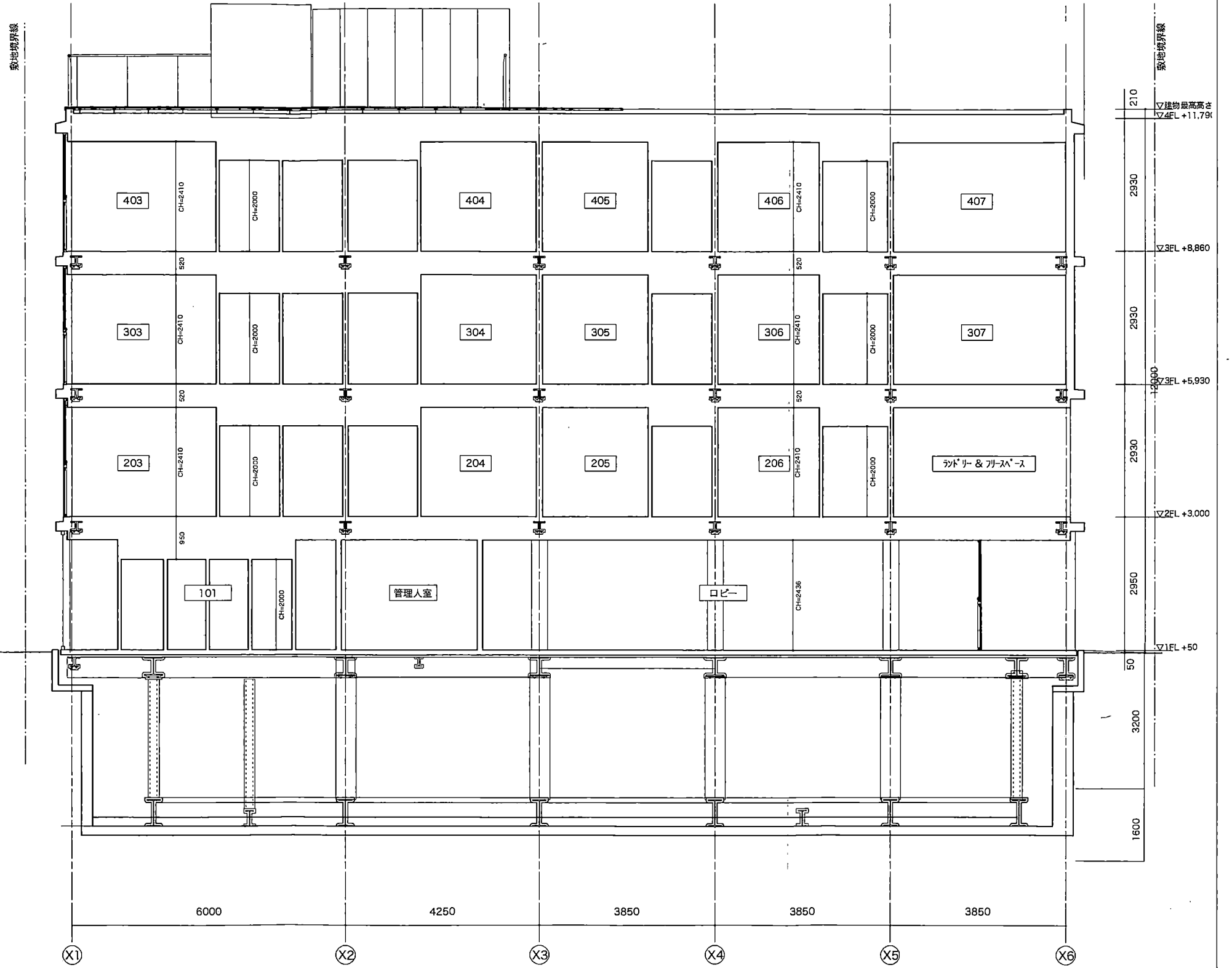
図面 No.

A-15

断面図



A-A' 断面図 1/100



B-B' 断面図 1/100

Client :

M design+architect 一級建築士事務所 / TOAST・SWARM

〒220-8009
神奈川県横浜市西区みなとみらい3-3-1クイーンズタワーA9階
TEL 045-693-7787 FAX 045-304-8774

〒151-0069
東京都港区西品1-50-8 B1F
一級建築士事務所 東京都知事登録 第62459号
一級建築士登録 第207200号 沢島周

APPROVED

発行履歴

修正履歴

No.	内容	年月日	No.	内容	年月日

Approved By : T. ODAKI
Issue Date : 2020.11.06
Scale : 1/100

PJT title :
由比ヶ浜ホテル新築工事

図面 No.

A-17

凡例	樹種	形状寸法 H・C・W	面積 (m ²)	本数	面積 (m ²)	合計 面積(m ²)	
高木	シマトネリコ	3.0 0.15 1.5	1.8	3	5.4	5.4	二脚鳥居支柱(添柱なし)
中木	キンモクセイ	1.2 - 0.4	0.5	3	1.5	3	一本支柱
	オリーブ	1.2 - 0.4	0.5	3	1.5		一本支柱
低木	サツキ	0.5 0.5 0.5	1	19	4.7	15.7	4本/m ²
	オタクフ ナンテン	0.5 0.5 0.5	1	12	2.8		4本/m ²
	マルバ シャリンバイ	0.5 0.5 0.5	1	21	5.2		4本/m ²
	ヒイラギ ナンテン	0.5 0.5 0.5	1	8	2		4本/m ²
	ガクアジサイ	0.5 0.5 0.5	1	4	1		4本/m ²
地被	オオトクサ ヤブラン タマリユウ, リュウノヒゲ	-	15.06	-	15.06	4.42	

計画緑化面積 (>26.8m²開発条例) 28.52

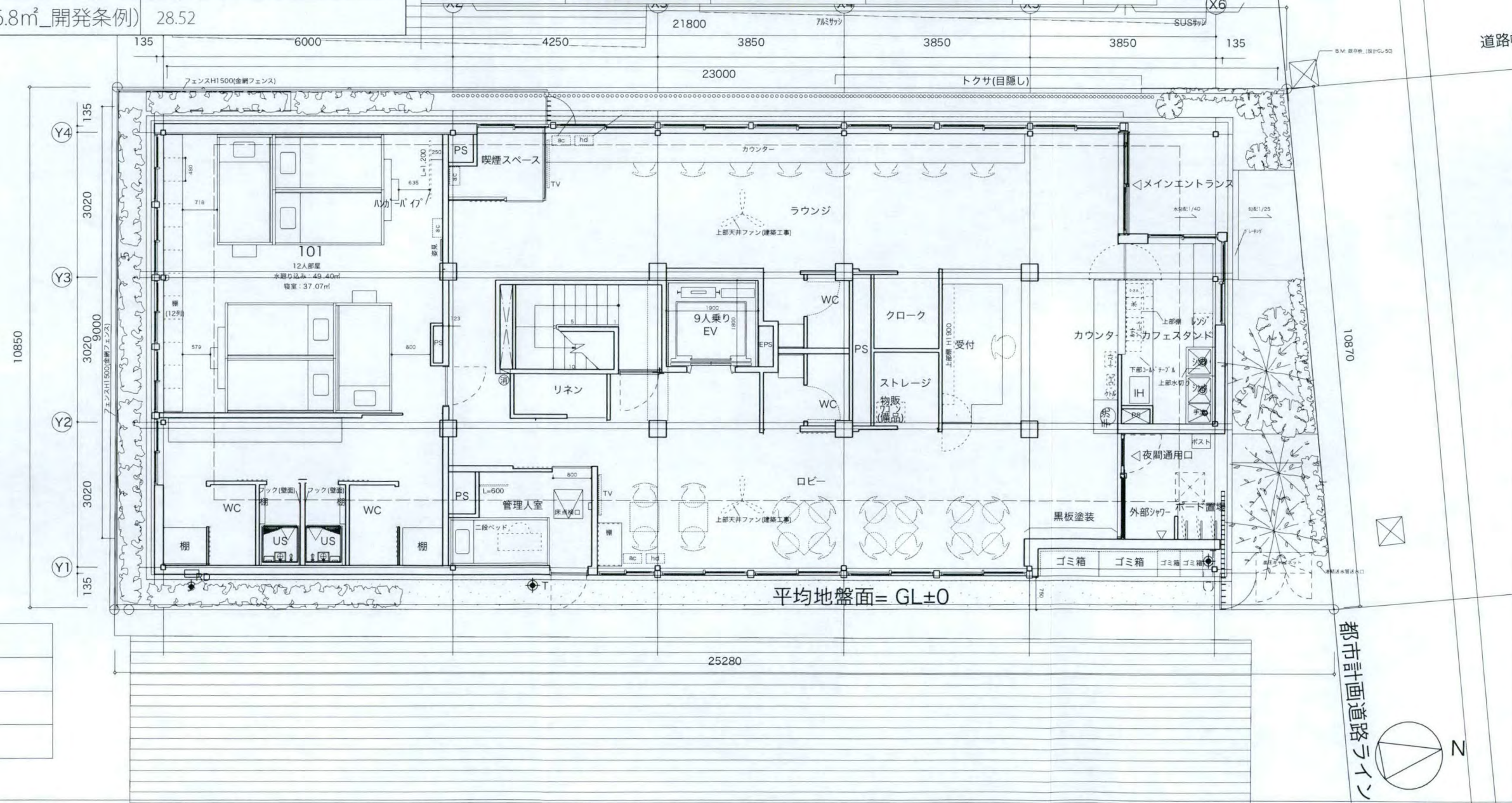


高中低木の必要植栽量

高木: 268.35×1/10×1/10=2.68→3本

中木: 268.35×1/10×2/10=5.36→5本

低木: 268.35×1/10×5/10=13.4m²



凡例	記号	仕上
	EF-1(メインアプローチ)	モルタル刷毛引き仕上
	EF-2(夜間出入口)	↑
	EF-3(裏動線)	↑