



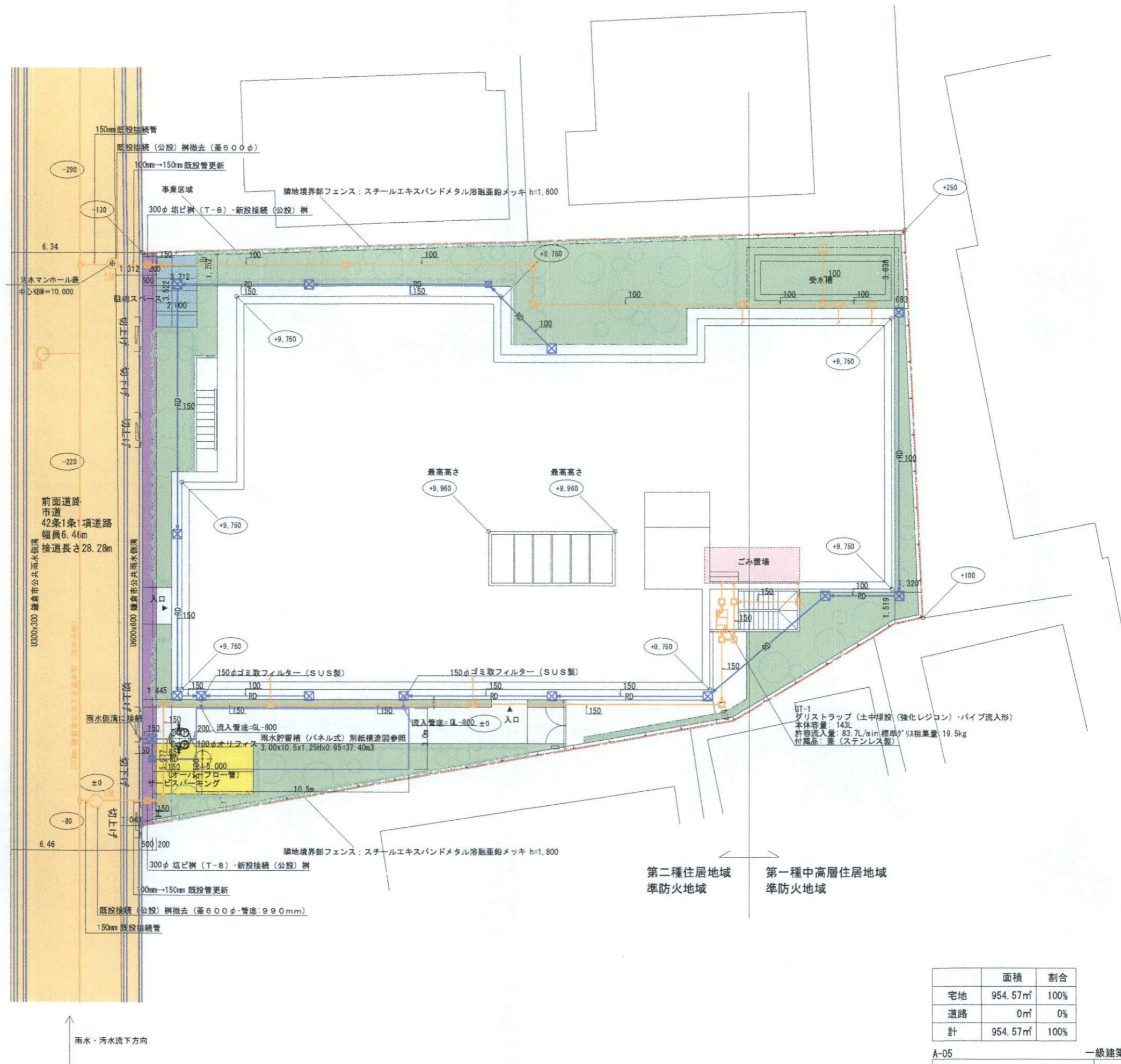
株式会社池原靖史建築設計事務所  
 一級建築士事務所 神奈川県知事登録第17791号  
 一級建築士 国土交通大臣登録第364166号 池原 靖史

A-01

□鎌倉御成町プロジェクト(仮)	開発区域位置図
2020/05/11	池原 靖史 建築設計事務所 YASUSHI IKEHARA ARCHITECT & ASSOCIATES

凡例	
事業区域ライン	
既存道路	
緑化	
駐車場 (緑化ブロック)	
駐輪場	
ゴミ置場	
まちづくり空地	
污水排水施設	
雨水排水施設	

排水凡例	
	小口径塩ビ管 200φ (污水系統)
	改良樹 450□ (ケレチン蓋・雨水系統)
	改良樹 (トラップ樹) 450□ (ケレチン蓋・污水系統)
	接続 (公設) 樹 小口径塩ビ管 200φ・T-8 蓋
	污水管 硬質塩化ビニル管 (VP) 配管勾配 1/50
	雨水管 硬質塩化ビニル管 (VP) 配管勾配 1/100
	ポンプUP管 耐衝撃性硬質塩化ビニル管 (HIVP)



第二種住居地域  
準防火地域

第一種中高層住居地域  
準防火地域

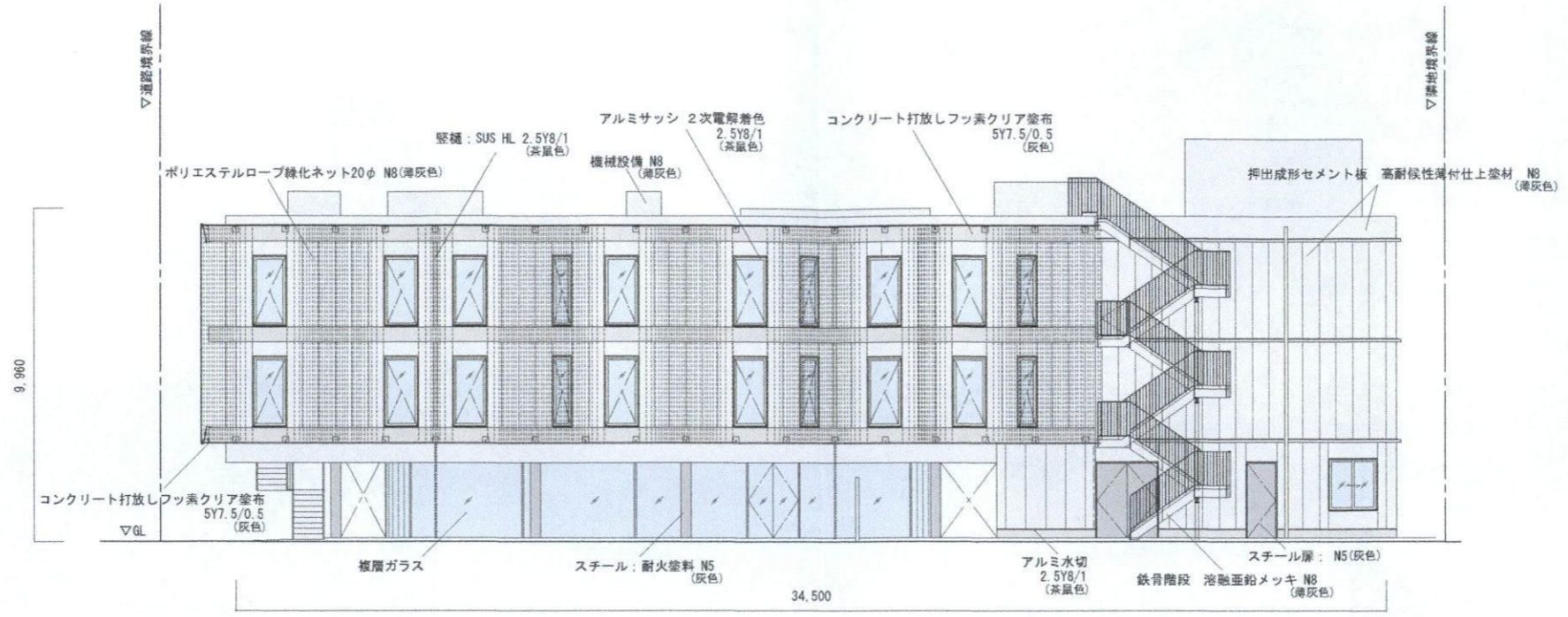
建築物の用途：ホテル・飲食店舗  
 建築面積；572.69㎡  
 延床面積；1,611.91㎡  
 最高高さ；9.96m

	面積	割合
宅地	954.57㎡	100%
道路	0㎡	0%
計	954.57㎡	100%

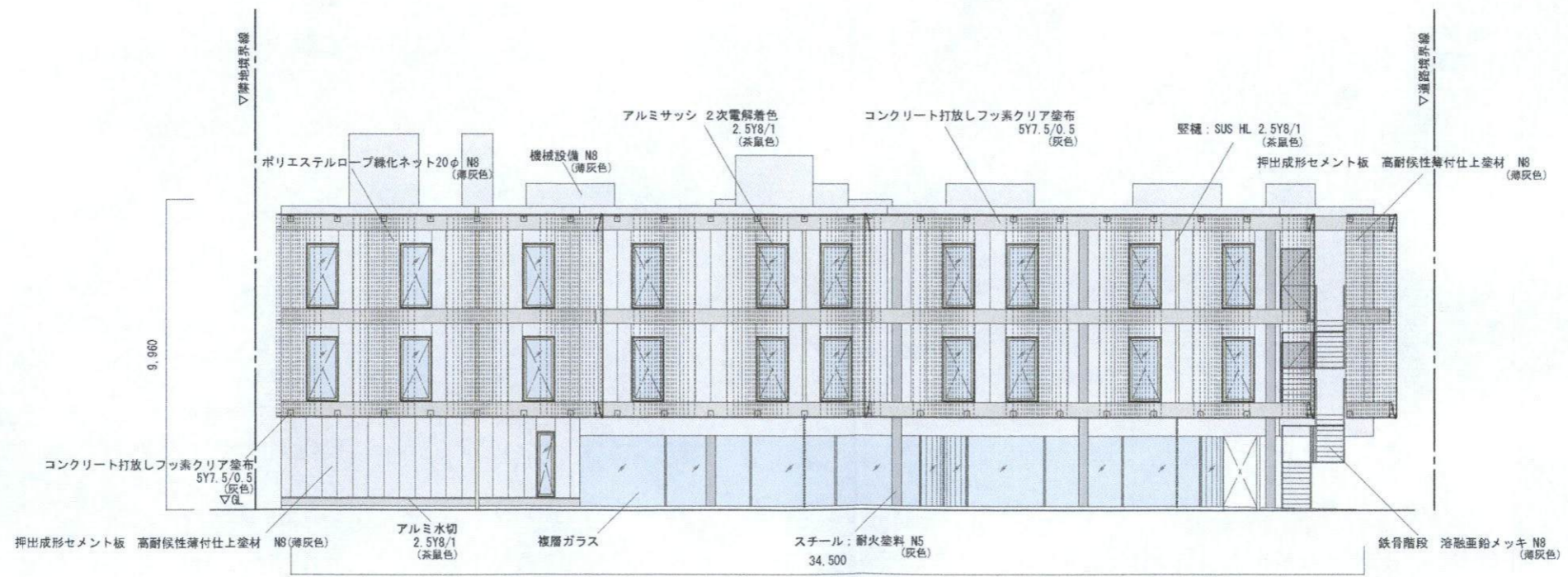
GL=平均地盤面  
 造成計画はなし

株式会社池原靖史建築設計事務所  
 一級建築士事務所 神奈川県知事登録第17791号  
 一級建築士 国土交通大臣登録第364166号 池原 靖史

A-05	口録倉御成町プロジェクト(仮)	土地利用計画図	S=1/200 (A3)
2019/09/19	池原靖史建築設計事務所 YASUSHI IKEHARA ARCHITECT & ASSOCIATES		

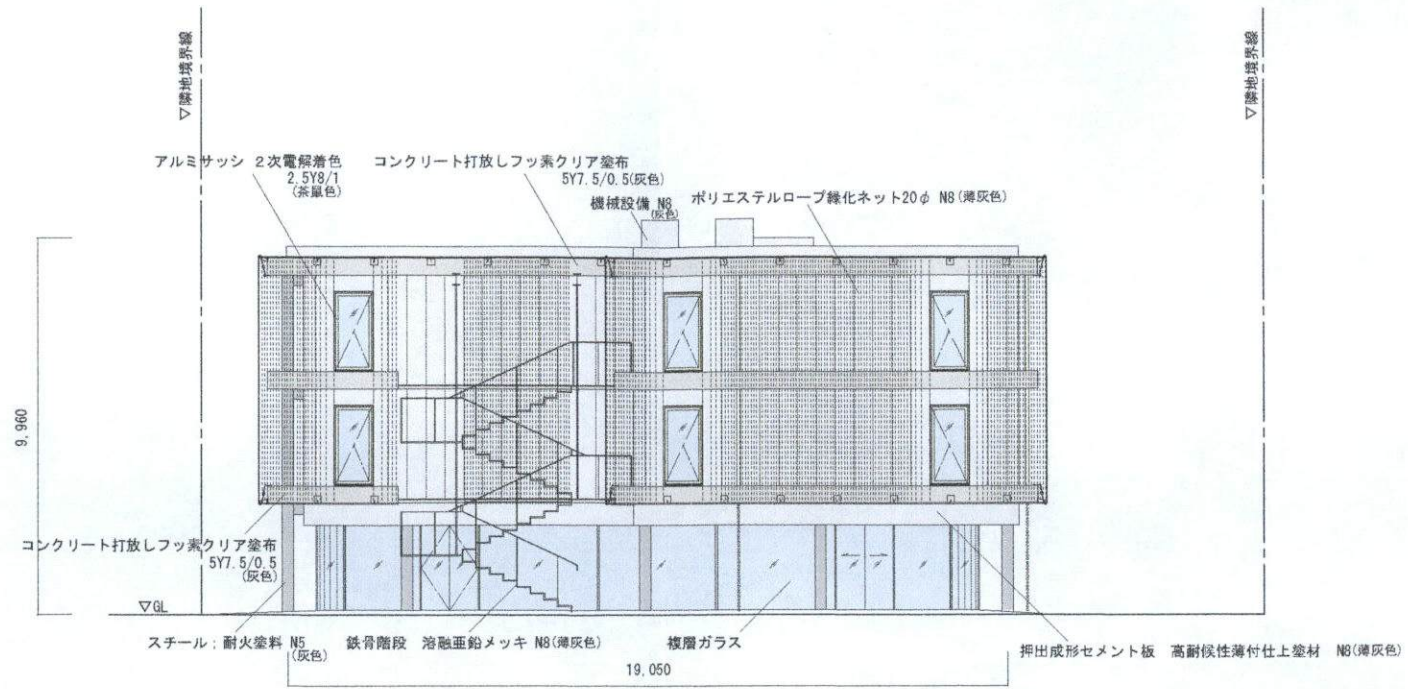


北立面図

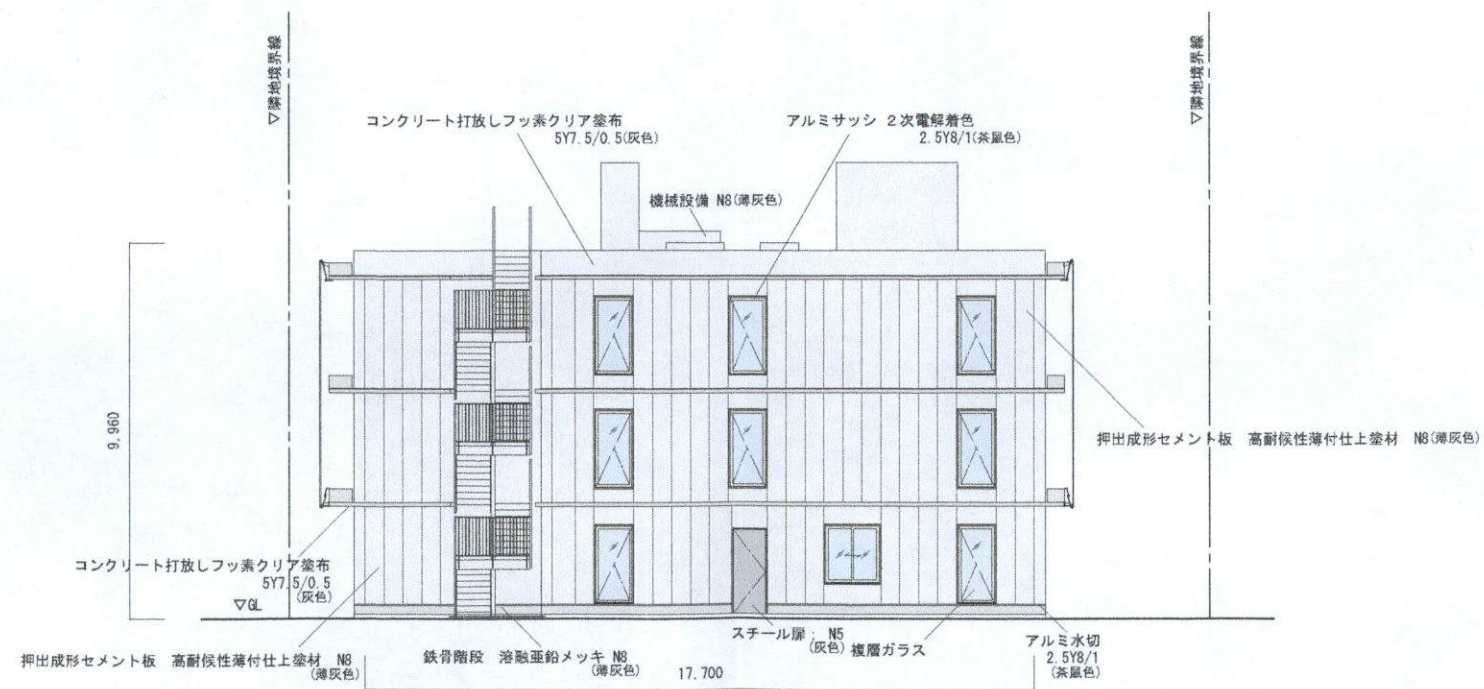


南立面図

口鎌倉御成町プロジェクト(仮)	建築物の立面図	S=1/200(A3)
2020/05/11	池原 靖史 建築設計事務所 YASUSHI IKEHARA ARCHITECT & ASSOCIATES	



東立面図



西立面図

種別	記号	樹種	形状寸法 H/C/W	数量	面積 (㎡)	備考
高木	ク	クスノキ	5.0 / 0.5 / 1.8	1	2.5	三本支柱
	ジ	ジュンペリ	5.0 / 株立 / 1.5	3	1.8	三本支柱
	シ	シラカシ	5.0 / 0.3 / 1.5	7	1.8	三本支柱
	ナ	ナナカマド	5.0 / 0.2 / 1.2	1	1.1	三本支柱
	オ	オオシマザクラ	5.0 / 0.2 / 1.5	1	1.8	三本支柱
	カ	カンツバキ	5.0 / 0.2 / 1.5	2	1.8	三本支柱
	ハ	ハクモクレン	5.0 / 0.2 / 1.5	2	1.8	三本支柱
	サ	サトザクラ	5.0 / 0.2 / 1.8	1	2.5	三本支柱
	コ	コナラ	5.0 / 0.2 / 1.5	1	1.8	三本支柱
	シダ	シダレザクラ	5.0 / 0.2 / 1.5	1	1.8	三本支柱
高木 計				20	18.7	
中木	H	ヒメシャラ	1.5 / / 0.5	6	0.2	一本支柱
	S	シマトネリコ	1.5 / / 0.5	11	0.2	一本支柱
	O	オリーブ	1.5 / / 0.5	4	0.2	一本支柱
	Y	常緑ヤマボウシ	1.5 / / 0.5	4	0.2	一本支柱
	F	フェイジョア	1.5 / / 0.5	2	0.2	一本支柱
	SO	ソヨゴ	1.5 / 株立 / -	3	0.2	一本支柱
	K	カクレミノ	1.5 / 株立 / -	1	0.2	一本支柱
	HA	ハウチワカエデ	1.5 / / 0.5	3	0.2	一本支柱
	I	イロハモミジ	1.5 / / 0.5	1	0.2	一本支柱
	N	ナンテン	1.5 / 株立 / -	3	0.2	一本支柱
中木 計				38	76.0	
低木	h	ヒラドツツジ	0.5 / / 0.5	109	26.56	4本/㎡
	s	シャリンバイ	0.5 / / 0.4	75	18.72	4本/㎡
	k	クチナシ	0.5 / / 0.3	37	9.11	4本/㎡
	a	アオキ・サルフレア	0.5 / / 0.3	75	18.72	4本/㎡
	ha	ハーデンベルギア	0.5 / / -	37	9.11	4本/㎡
	ab	アベリア	0.5 / / 0.3	112	27.83	4本/㎡
	sa	サルココッカ	0.5 / / 0.5	75	18.72	4本/㎡
低木 計				520	128.77	
芝	コウライシバ				66.65	
緑ブ	緑化ブロック				12.50	芝生緑化率85%

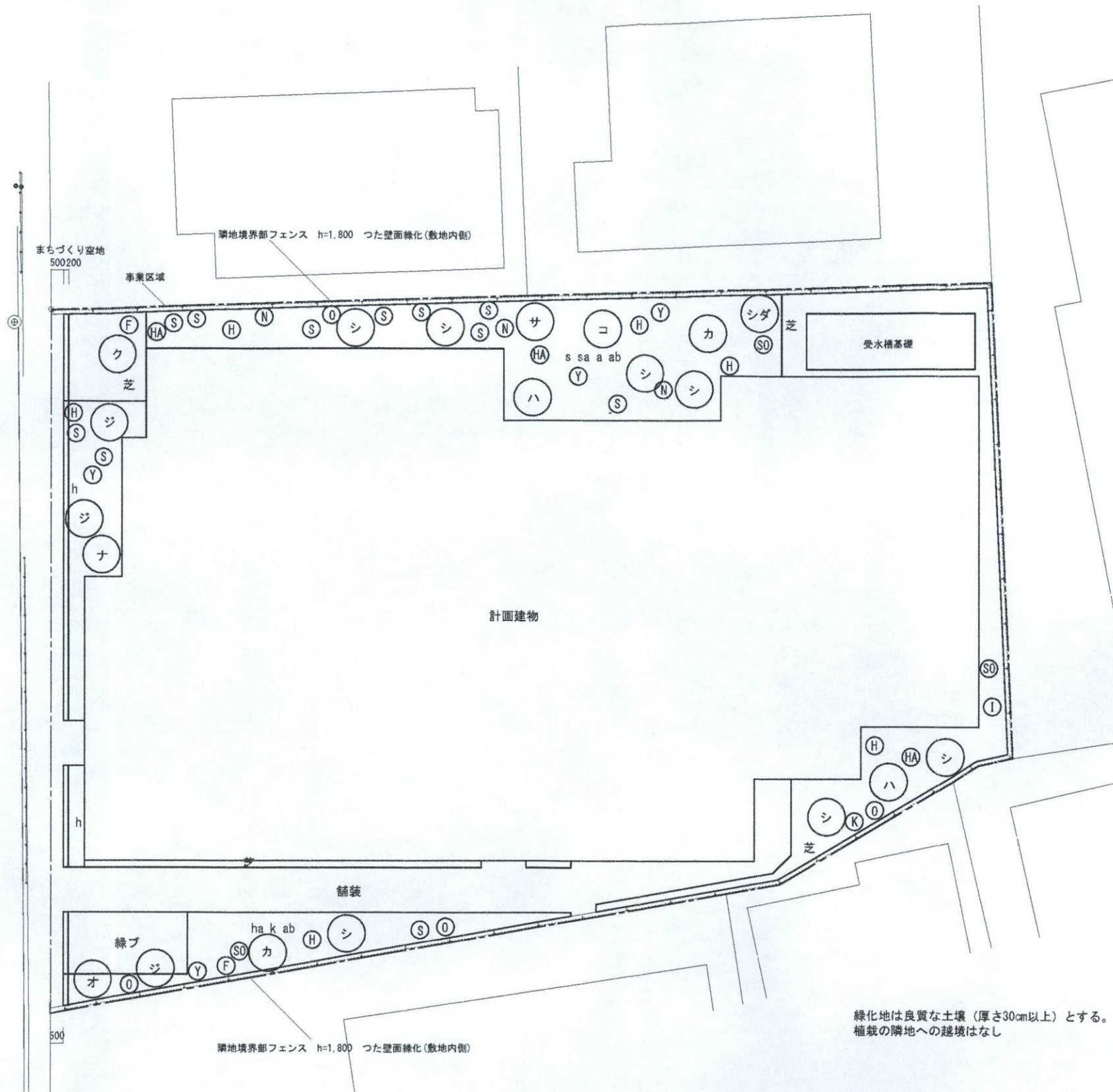
高中低木の必要植栽量

高木 :  $954.57 \times 2 / 10 \times 1 / 10 = 19.09 \rightarrow 19 \text{本} < 20 \therefore \text{OK}$

中木 :  $954.57 \times 2 / 10 \times 2 / 10 = 38.18 \rightarrow 38 \text{本} \leq 38 \therefore \text{OK}$

低木 :  $954.57 \times 2 / 10 \times 5 / 10 = 95.45 \rightarrow 95.5 \text{㎡} < 128.77 \therefore \text{OK}$

前面道路



緑化地は良質な土壌(厚さ30cm以上)とする。  
植栽の隣地への越境はなし