

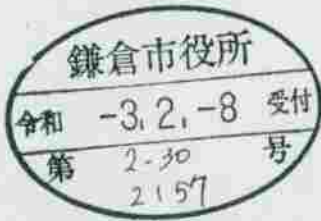
(表)

第3号様式の2 (第9条の3)

景観配慮協議申出書

令和3年2月8日

(宛先) 鎌倉市長



神奈川県横浜市西区  
 住所 高島一丁目1番1号  
 届出者 氏名 代表取締役 秦 孝之  
 電話 (045) 523-XXXX  
 住所 東京都中央区築地2-1-2  
 代理人 氏名 株式会社C.L.L設計 牧内 英明  
 電話 (03) 3543-5691

〔法人その他の団体にあつては、その主たる事務所の所在地、名称及び代表者氏名を記入してください。〕

次のとおり申し出ます。

土地利用類型 の 名 称	17産業複合地		
景 観 地 区	<input type="checkbox"/> 内 ( ) <input checked="" type="checkbox"/> 外		
設 計 者	住 所	東京都中央区築地2-1-2	
	氏 名	株式会社C.L.L設計事務所 牧内 英明	電話 (03) 3543-5691
行 為 の 場 所	地 名 地 番	鎌倉市 岩瀬字平島1327番、他3筆	
	用 途 地 域	工業地域	防火地域 <input type="checkbox"/> 防火 <input type="checkbox"/> 準防火 <input checked="" type="checkbox"/> 指定なし
	そ の 他	<input type="checkbox"/> 風致地区 <input type="checkbox"/> 歴史的風土保存区域 <input type="checkbox"/> その他( )	
行 為 の 種 類	建 築 物	<input checked="" type="checkbox"/> 新築 <input type="checkbox"/> 増築 <input type="checkbox"/> 改築 <input type="checkbox"/> 移転	
	開 発	<input type="checkbox"/> 土地の区画の変更 <input type="checkbox"/> 土地の形質の変更	
特 定 地 区	<input type="checkbox"/> 内 ( <input type="checkbox"/> 由比ガ浜 <input type="checkbox"/> 由比ガ浜中央 <input type="checkbox"/> 鎌倉芸術館周辺地区 ) <input checked="" type="checkbox"/> 外		
行 為 の 期 間	着手予定 令和3年5月1日	完了予定 令和3年12月31日	

(裏)

建築物の概要	用途	自動車販売店舗・自動車整備工場				
	最高の高さ	8.45 m	階数	地上 2 階	地下 階	
	構造	鉄骨造				
	敷地面積	4,090.90 m <sup>2</sup>				
	建築面積	1,698.53 m <sup>2</sup>	届出以外の部分	m <sup>2</sup>	合計1,698.53 m <sup>2</sup>	
	延べ面積	1,687.83 m <sup>2</sup>	届出以外の部分	m <sup>2</sup>	合計1,687.83 m <sup>2</sup>	
	屋上に設置する建築設備の種類及び高さ	<input type="checkbox"/> 高架水槽		m	<input type="checkbox"/> その他	
概要	色彩の変更部分とその面積		面積			m <sup>2</sup>
	仕上材	屋根	保護コンクリート 金ゴテ押さえ	色彩	屋根	N 7.5 グレー (コンクリート色)
		外壁	鉄板		外壁	6.3B 5.1/0.2 ダークグレー N6.5 ライトグレー
開発行為の概要	開発区域の面積	m <sup>2</sup>				
	行為の目的	分割 ( 区画 )	(最小区画面積	m <sup>2</sup> )		
	行為の内容	切土 ( m <sup>2</sup> )	盛土 ( m <sup>2</sup> )	その他 ( )		

(注) 1 仕上材欄には、表面仕上の材料をできるだけ詳しく記入してください。

(例：日本瓦、波型スレート、小口タイル等)

2 色彩欄には、マンセル表色系を記入してください。

3 この届出書には、景観配慮に関する見解書及び鎌倉市都市景観条例施行規則別表第1に掲げる図書を添付してください。

景観配慮に関する見解書

1. 共通事項

行為計画地周辺の景観の特徴（景観的特性、景観資源等）をつかみ、記入する。

着 眼 点	計 画 地 周 辺 の 現 況 等 記 入 欄
地 域 的 特 徴	前面道路である県道沿いは低中層の商業施設・文教施設・工場等が混在しており、その奥は大半が戸建て住宅地となっている
まち並みの連続性	低中層を中心とした圧迫感のない開放的な街並みとなっている
周辺建物のデザイン	建物用途が分かりやすい、用途にふさわしいデザインとなっている
眺 望 景 観	眺望・景観の特色は無いが開放的な空や、広々とした視界がある
景 観 資 源	開放感のある景観

2. 建築物の建築

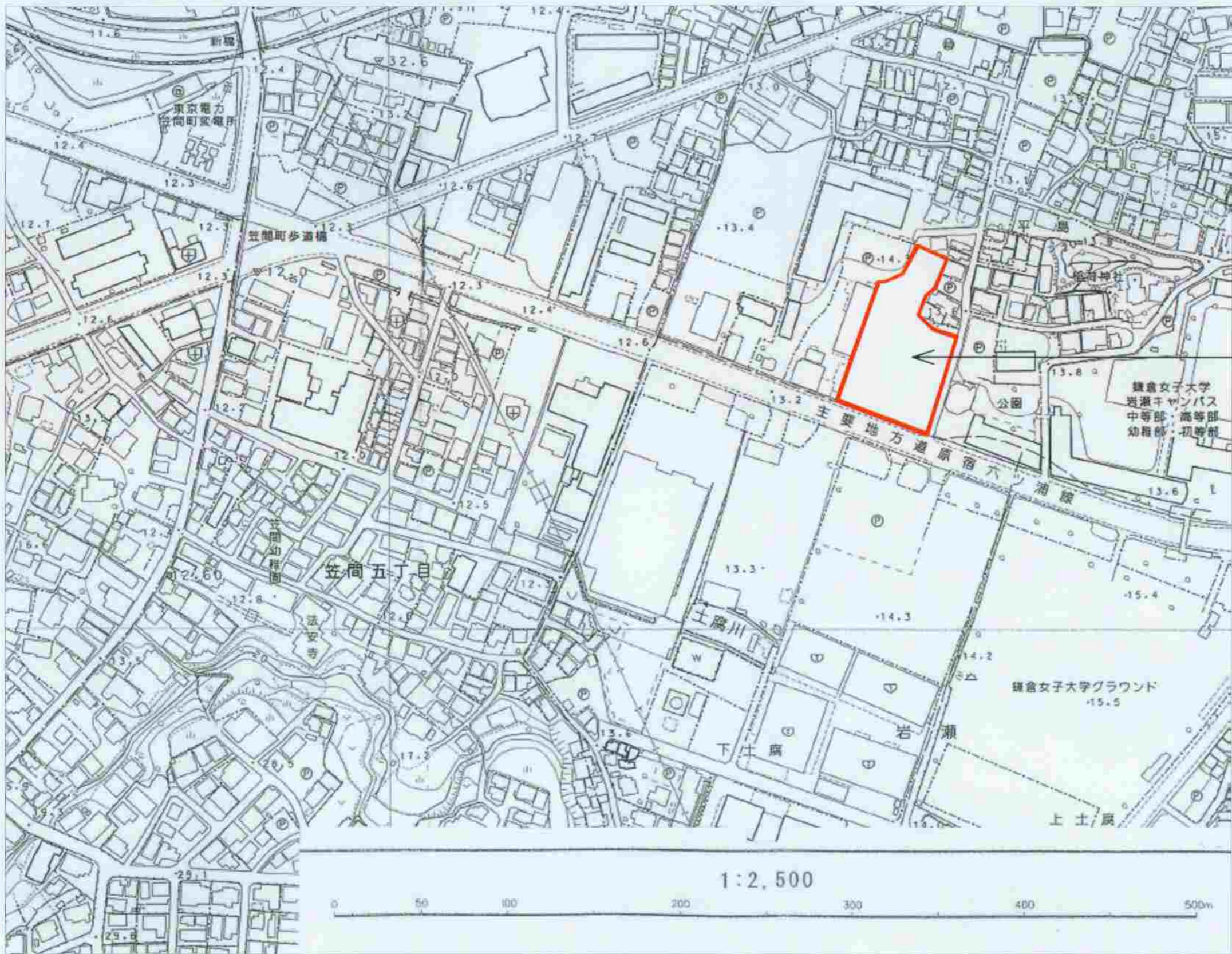
1で整理した内容、土地利用類型別の方針及び基準を踏まえ計画し、各項目の自己評価を行い、配慮した事項を記入する。

項 目	自 己 評 価	配 慮 事 項 記 入 欄
配 置	◎	建物本体を周辺住宅地から離れた県道側に寄せ、隣地の自動車販売店との用途的連続性のある計画とした
形 態 意 匠	◎	隣地建物のボリュームに近く且つ、高さを8.45mとし周辺に圧迫感を与えない形態意匠とした
色 彩	○	グレーを基調とした落ち着いた色彩とした
建 築 設 備	○	道路から設備機器が極力見えないよう計画した
外 構 緑 化	○	接道部、住宅地側周辺に緑地を設け、周辺からの景観に配慮した計画とした

3. 開発行為

1で整理した内容、土地利用類型別の方針及び基準を踏まえ計画し、各項目の自己評価を行い、配慮した事項を記入する。

項 目	自 己 評 価	配 慮 事 項 記 入 欄
造 成		
擁 壁		
敷き際・緑化		



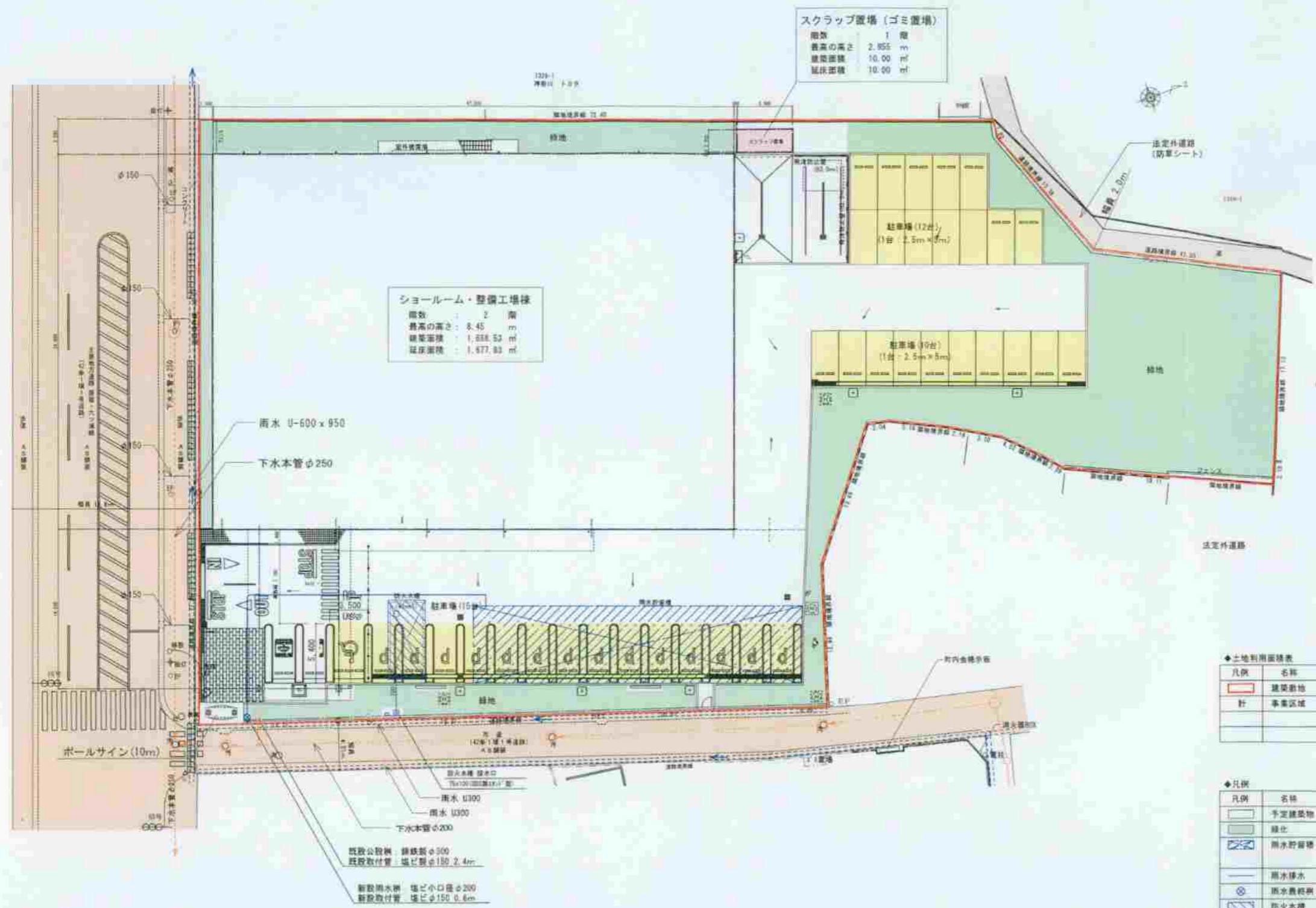
計画地

(地番表示)

神奈川県鎌倉市岩瀬字平島  
1327番、他3筆

付近見取図

S-1/2500



スクラップ置場 (ゴミ置場)  
 階数 : 1 階  
 最高の高さ : 2.855 m  
 建築面積 : 10.00 m<sup>2</sup>  
 延床面積 : 10.00 m<sup>2</sup>

ショールーム・整備工場棟  
 階数 : 2 階  
 最高の高さ : 8.45 m  
 建築面積 : 1,888.52 m<sup>2</sup>  
 延床面積 : 1,877.83 m<sup>2</sup>

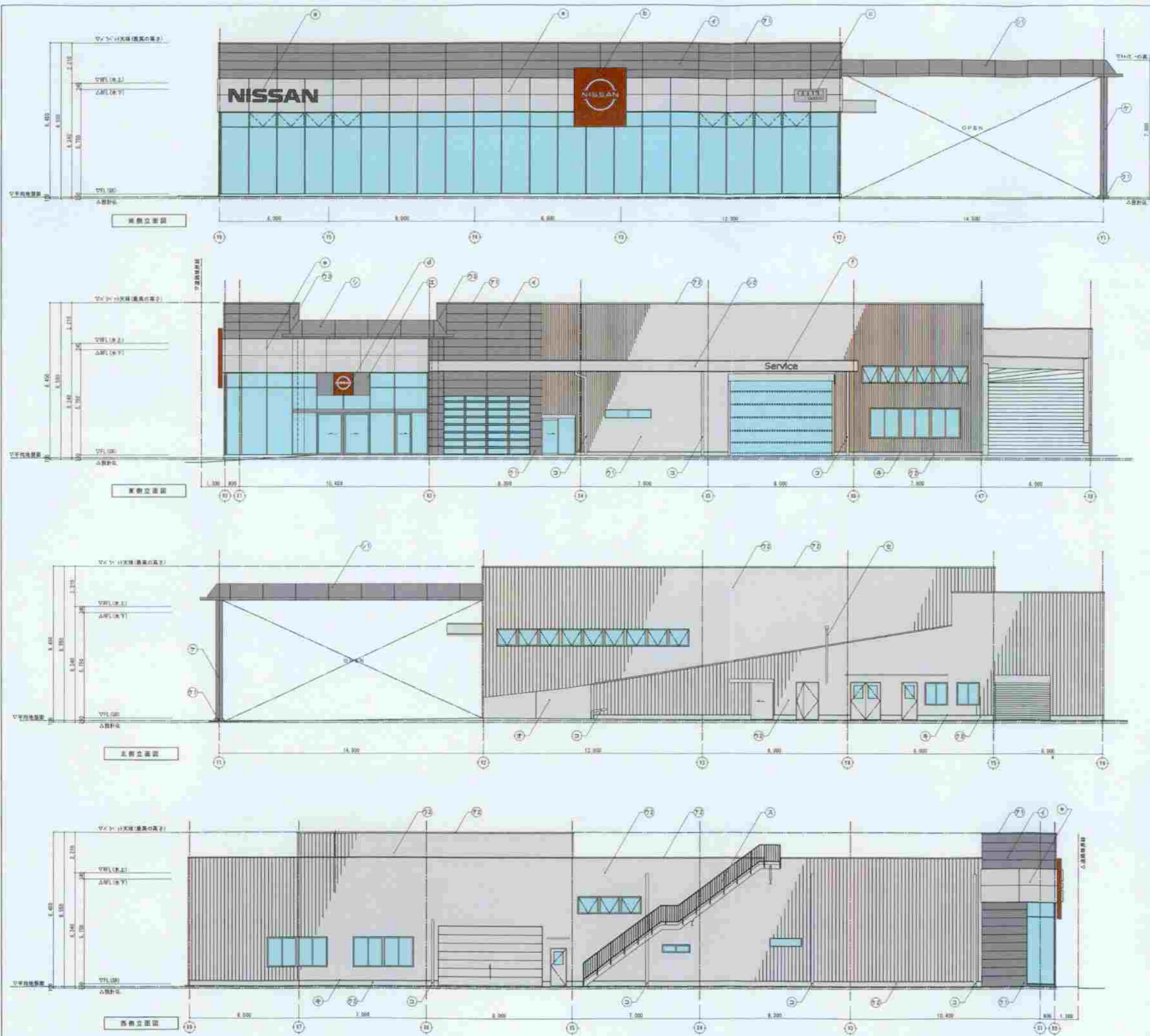
◆土地利用面積表

凡例	名称	面積	比率	備考
<span style="border: 1px solid red; display: inline-block; width: 10px; height: 10px;"></span>	建築敷地	4,090.90 m <sup>2</sup>	100.0 %	
<span style="border: 1px solid black; display: inline-block; width: 10px; height: 10px;"></span>	計 事業区域	4,090.90 m <sup>2</sup>	100.0 %	

◆凡例

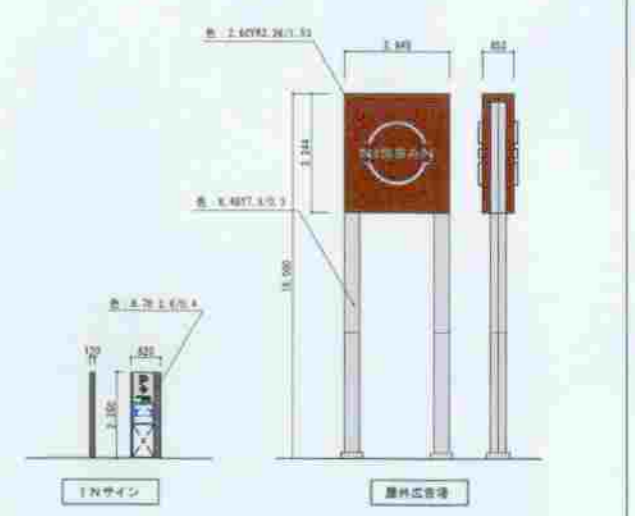
凡例	名称	備考
<span style="border: 1px solid gray; display: inline-block; width: 10px; height: 10px;"></span>	予定建築物	
<span style="background-color: #d9ead3; display: inline-block; width: 10px; height: 10px;"></span>	緑地	必要緑化面積 : 4,090.90 × 0.2 = 818.18m <sup>2</sup>
<span style="background-color: #d9ead3; border: 1px dashed blue; display: inline-block; width: 10px; height: 10px;"></span>	雨水貯留槽	必要貯留容量 : 500m <sup>3</sup> × 0.409090 = 204.54m <sup>3</sup> 計画貯留量 : 246.50m <sup>3</sup>
<span style="border-bottom: 1px solid blue; display: inline-block; width: 10px;"></span>	雨水排水	
<span style="border: 1px solid blue; border-radius: 50%; display: inline-block; width: 10px; height: 10px;"></span>	雨水異径継	
<span style="background-color: #d9ead3; border: 1px solid blue; display: inline-block; width: 10px; height: 10px;"></span>	防火水槽	40m <sup>3</sup> 1基
<span style="background-color: #d9ead3; border: 1px solid blue; border-radius: 50%; display: inline-block; width: 10px; height: 10px;"></span>	駐車場	地上部 : 37台
<span style="border-bottom: 1px solid blue; border-top: 1px solid blue; display: inline-block; width: 10px;"></span>	雨水側溝	U300, U360, U800 × 950
<span style="border-bottom: 1px solid blue; border-top: 1px solid blue; border-left: 1px solid blue; border-right: 1px solid blue; display: inline-block; width: 10px; height: 10px;"></span>	下水本管	φ200, φ250

配置図  
 S=1/400

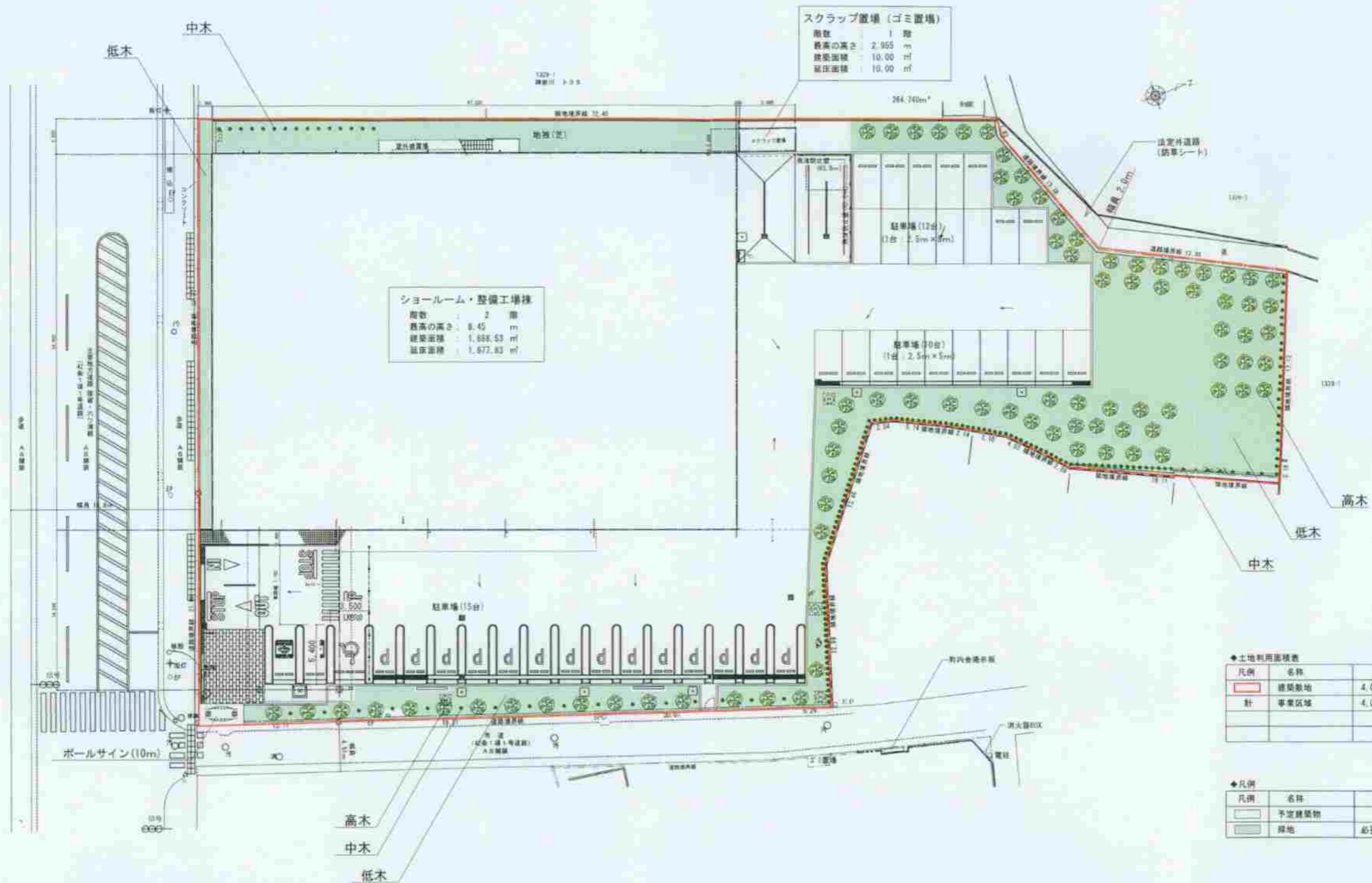


凡 例		
記号	部位	仕上り
①	基本	アルミ樹脂成形断熱ガラス付
②	基本	アルミ樹脂成形断熱ガラス付
③	外壁 (店舗部)	3Dスラブ、パリアロック、Pb-000C、1/4厚 珪藻土
④	外壁 (工場部)	ガルバリウムカラー鋼板、スパンフレット、1/4厚 珪藻土
⑤	外壁 (工場部)	ガルバリウムカラー鋼板、珪藻土、1/4厚 珪藻土
⑥	外壁 (店舗部)	珪藻土、樹脂パネリング、フッ素樹脂塗料付
⑦	外壁 (ファサード部)	珪藻土、樹脂パネリング、フッ素樹脂塗料付
⑧	外壁 (ファサード部)	珪藻土、樹脂パネリング、珪藻土、珪藻土
⑨	木目 (工場部)	ガルバリウムカラー鋼板、1/4厚 珪藻土
⑩	木目 (工場部)	ガルバリウムカラー鋼板、1/4厚 珪藻土
⑪	木目 (工場部)	ガルバリウムカラー鋼板、1/4厚 珪藻土
⑫	木目 (工場部)	ガルバリウムカラー鋼板、1/4厚 珪藻土
⑬	木目 (工場部)	ガルバリウムカラー鋼板、1/4厚 珪藻土
⑭	木目 (工場部)	ガルバリウムカラー鋼板、1/4厚 珪藻土
⑮	木目 (工場部)	ガルバリウムカラー鋼板、1/4厚 珪藻土
⑯	木目 (工場部)	ガルバリウムカラー鋼板、1/4厚 珪藻土
⑰	木目 (工場部)	ガルバリウムカラー鋼板、1/4厚 珪藻土
⑱	木目 (工場部)	ガルバリウムカラー鋼板、1/4厚 珪藻土
⑲	木目 (工場部)	ガルバリウムカラー鋼板、1/4厚 珪藻土
⑳	木目 (工場部)	ガルバリウムカラー鋼板、1/4厚 珪藻土
㉑	木目 (工場部)	ガルバリウムカラー鋼板、1/4厚 珪藻土
㉒	木目 (工場部)	ガルバリウムカラー鋼板、1/4厚 珪藻土
㉓	木目 (工場部)	ガルバリウムカラー鋼板、1/4厚 珪藻土
㉔	木目 (工場部)	ガルバリウムカラー鋼板、1/4厚 珪藻土
㉕	木目 (工場部)	ガルバリウムカラー鋼板、1/4厚 珪藻土
㉖	木目 (工場部)	ガルバリウムカラー鋼板、1/4厚 珪藻土
㉗	木目 (工場部)	ガルバリウムカラー鋼板、1/4厚 珪藻土
㉘	木目 (工場部)	ガルバリウムカラー鋼板、1/4厚 珪藻土
㉙	木目 (工場部)	ガルバリウムカラー鋼板、1/4厚 珪藻土
㉚	木目 (工場部)	ガルバリウムカラー鋼板、1/4厚 珪藻土
㉛	木目 (工場部)	ガルバリウムカラー鋼板、1/4厚 珪藻土
㉜	木目 (工場部)	ガルバリウムカラー鋼板、1/4厚 珪藻土
㉝	木目 (工場部)	ガルバリウムカラー鋼板、1/4厚 珪藻土
㉞	木目 (工場部)	ガルバリウムカラー鋼板、1/4厚 珪藻土
㉟	木目 (工場部)	ガルバリウムカラー鋼板、1/4厚 珪藻土
㊱	木目 (工場部)	ガルバリウムカラー鋼板、1/4厚 珪藻土
㊲	木目 (工場部)	ガルバリウムカラー鋼板、1/4厚 珪藻土
㊳	木目 (工場部)	ガルバリウムカラー鋼板、1/4厚 珪藻土
㊴	木目 (工場部)	ガルバリウムカラー鋼板、1/4厚 珪藻土
㊵	木目 (工場部)	ガルバリウムカラー鋼板、1/4厚 珪藻土
㊶	木目 (工場部)	ガルバリウムカラー鋼板、1/4厚 珪藻土
㊷	木目 (工場部)	ガルバリウムカラー鋼板、1/4厚 珪藻土
㊸	木目 (工場部)	ガルバリウムカラー鋼板、1/4厚 珪藻土
㊹	木目 (工場部)	ガルバリウムカラー鋼板、1/4厚 珪藻土
㊺	木目 (工場部)	ガルバリウムカラー鋼板、1/4厚 珪藻土
㊻	木目 (工場部)	ガルバリウムカラー鋼板、1/4厚 珪藻土
㊼	木目 (工場部)	ガルバリウムカラー鋼板、1/4厚 珪藻土
㊽	木目 (工場部)	ガルバリウムカラー鋼板、1/4厚 珪藻土
㊾	木目 (工場部)	ガルバリウムカラー鋼板、1/4厚 珪藻土
㊿	木目 (工場部)	ガルバリウムカラー鋼板、1/4厚 珪藻土

凡 例		
記号	部位	仕上り
㉑	サインマーク	サイン工事 (アルミ製)
㉒	ファサードレッドタフレット	サイン工事 (ステンレス製)
㉓	ディーラーキーム	サイン工事 (ステンレス製)
㉔	ステンレスレッドタフレット	サイン工事 (ステンレス製)
㉕	サインマーク	サイン工事 (アルミ製)



立面図  
S=1/200



◆土地利用面積表

凡例	名称	面積	比率	備考
■	建築敷地	4,090.90 ㎡	100.0 %	
■	計 事業区域	4,090.90 ㎡	100.0 %	

◆凡例

凡例	名称	備考
■	予定建築物	
■	緑地	必要緑化面積：4,090.90 x 0.2 = 818.18 ㎡

外構（植栽計画）図

S=1/400



1 南側県道からの敷地全景



2 敷地南東からの全景



3 敷地南西角から東側全景



4 敷地東側からの西側全景



5 南側道路西寄りから東側遠景



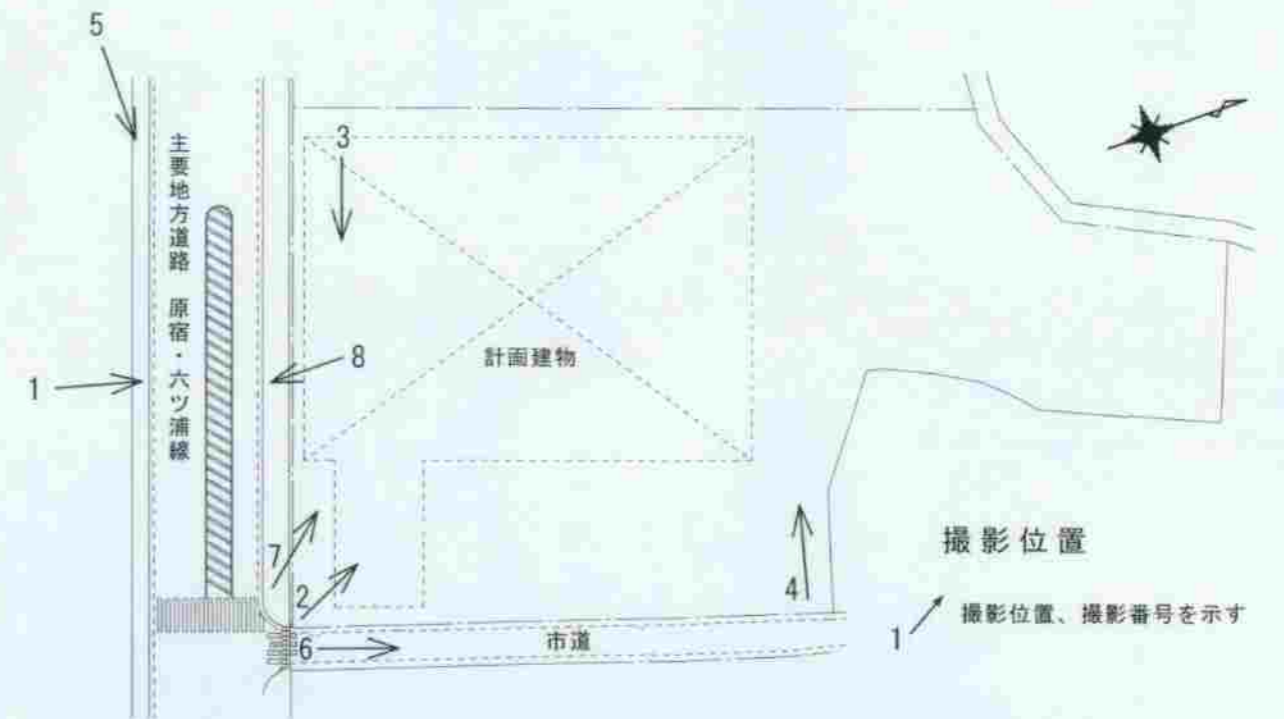
6 市道南側から北側遠景



7 敷地南東角からの西側全景



8 敷地南側からの道路向かい全景







完成予想（パース）図