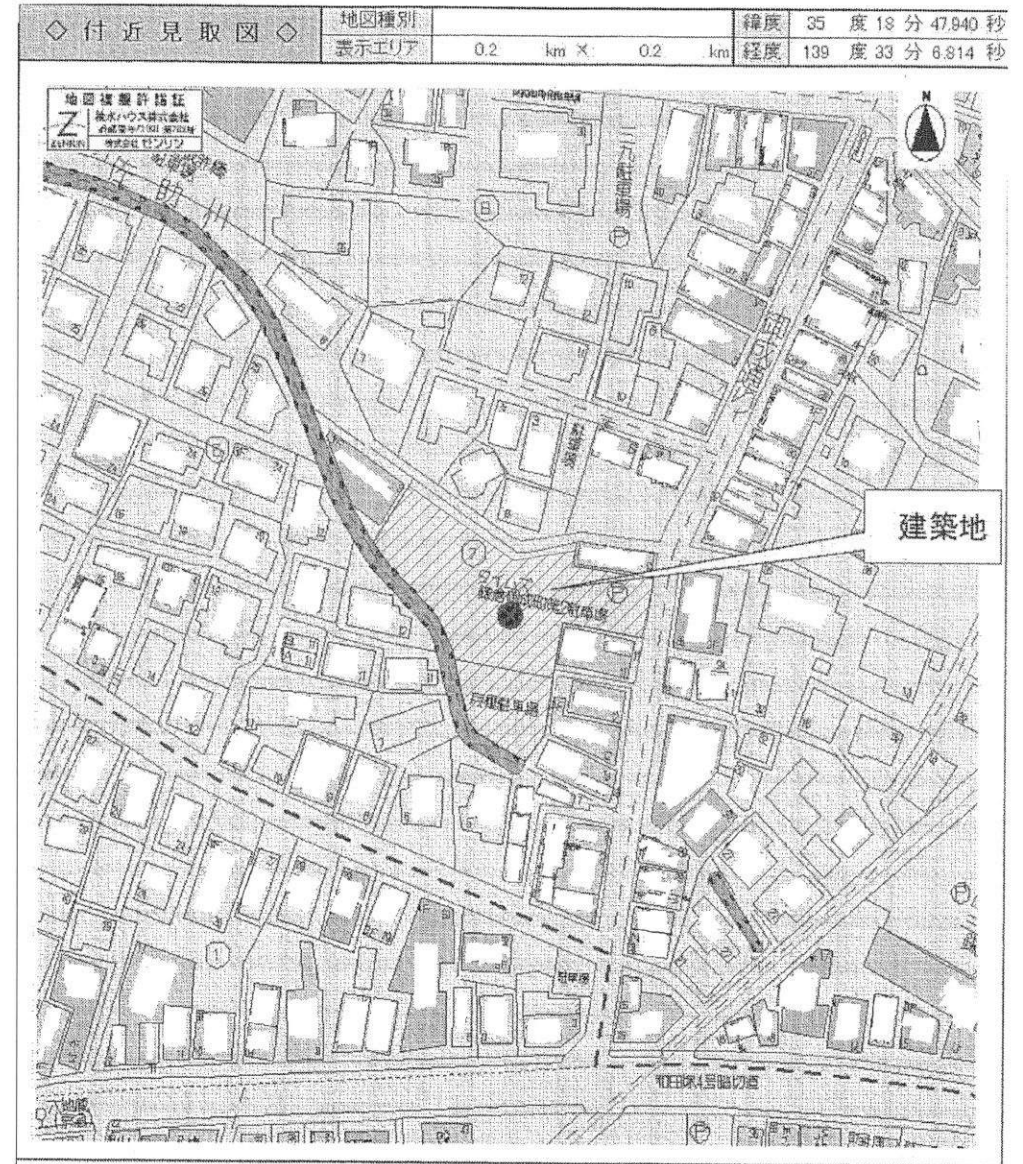
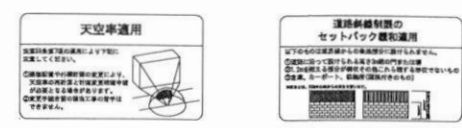
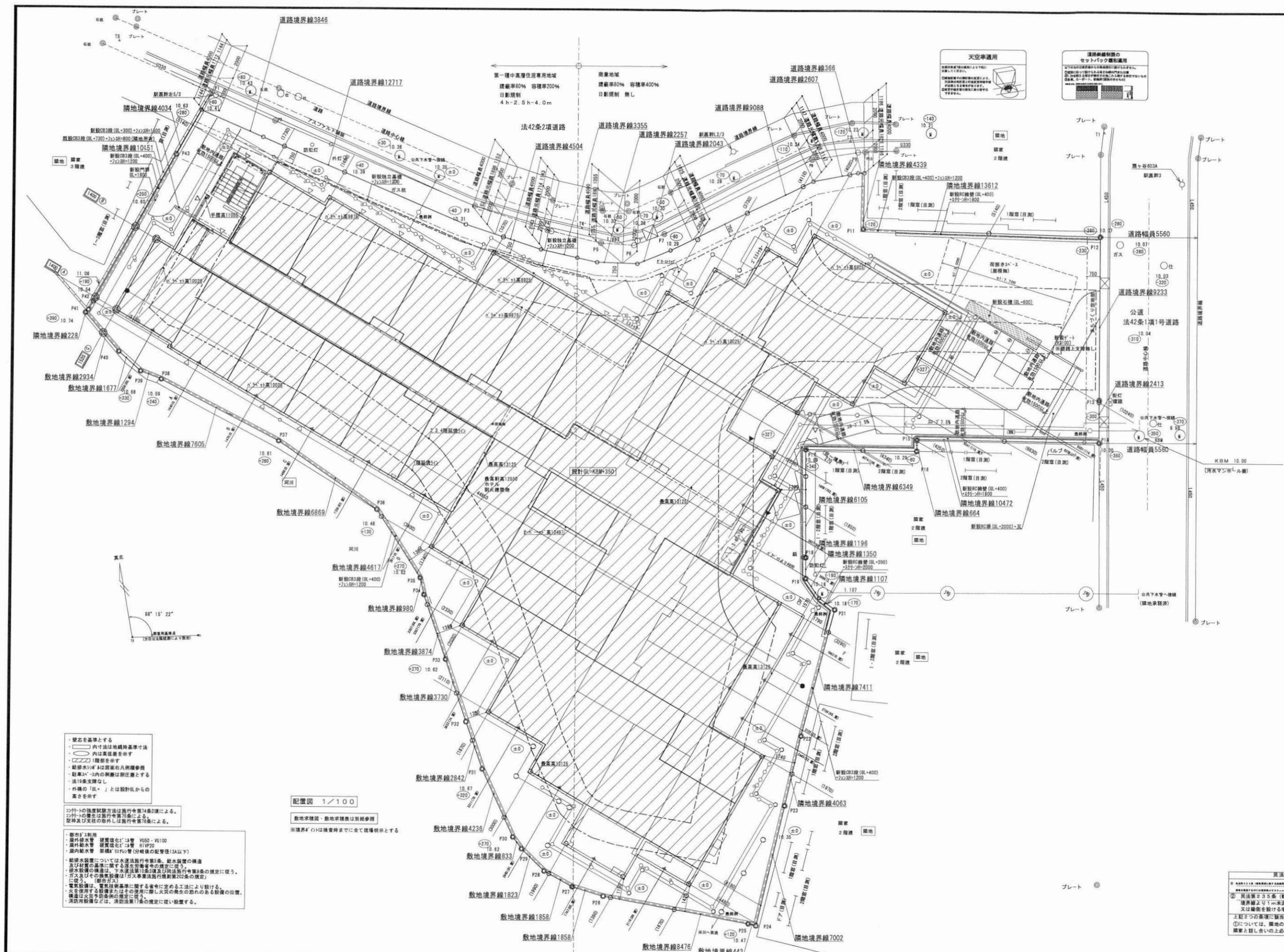


トーセイ株式会社

様邸現場案内図 発行日 2020/2/28



<p>積水ハウス株式会社 横浜シャーマゾン支店</p> <p>一級建築士 大臣 第357720号 櫻井 拓哉</p>	営業	設計	検査	インテリア	契約確認	最終確認	最終決定図 設計	最終決定図 営業	最終決定図 建築	出向	発注	神奈川県鎌倉市御成町747番1、747番2、748番1、748番7 工事名 トーセイブリックイック トーセイ株式会社 様新築工事	商品名 ベレオ 4 図面名称 付近見取図 図面番号 Y190214	単位 mm 2	目録 枚の内



● 壁を基準とする  
 ○ 内寸法は地盤面基準法  
 ○ 内寸法は基礎面基準  
 ○ 1階部を示す  
 ○ 給排水パイプは図面右側参照  
 ○ 配管パイプ内の配管は別図参照  
 ○ 法15規定なし  
 ○ 外構の「R」は設計値からの高さを示す

2019-4の強度試験方法は施行令第74条2項による。  
 2019-4の壁柱は施行令第74条2項による。  
 配管及び配管の取付は施行令第74条による。

● 都市ガス利用  
 ● 屋外給水管 標準規格: 13管 V50・V6100  
 ● 屋外排水管 標準規格: 13管 H1VP20  
 ● 屋内給水管 標準規格: 13管 (分岐後の配管径13以下)  
 ● 給排水設備については水道法施行令第5条、給水設備の構造及び材質の基準に関する法令等に基づき、給水設備の構造は、水道法第10条2項及び同法施行令第4条の規定に従う。ガス及びその配管設備は「ガス事業法施行規則第202条の規定」に従う。  
 ● 電気設備は、電気設備基準に関する法令により設計。  
 ● 火災警報装置は、火災警報装置に関する法令に基づき、火災警報装置の構造及び材質の基準に従う。  
 ● 消防用設備などは、消防法第17条の規定に従い設置する。

配置図 1/100  
 敷地求積図・敷地求積表は別添  
 ※境界線は境界線までにて明確表示とする

都市計画区域	都市計画区域内 (市街化区域)
用途地域	商業地域
容積率	都市計画 234.87 / 前面道路 他あり
建ぺい率	都市計画 71.36 / 角地等加算 他
防火地域	その他地区計画等
防火指定	準防火地域/防火地域
高さ制限	m
斜率制限	北側斜率 勾配 1.50
日照規制の条件	勾配
外壁後退	道路側 m
壁面後退	道路側 m
道路後退	道路側 法42条1項1号 他あり
都市計画道路	
地区計画区域	
建築協定区域	
宅地区画整理区域	
土地区画整理区域	
付帯供用区域	
環境文化対策区域	
その他規制・指定	

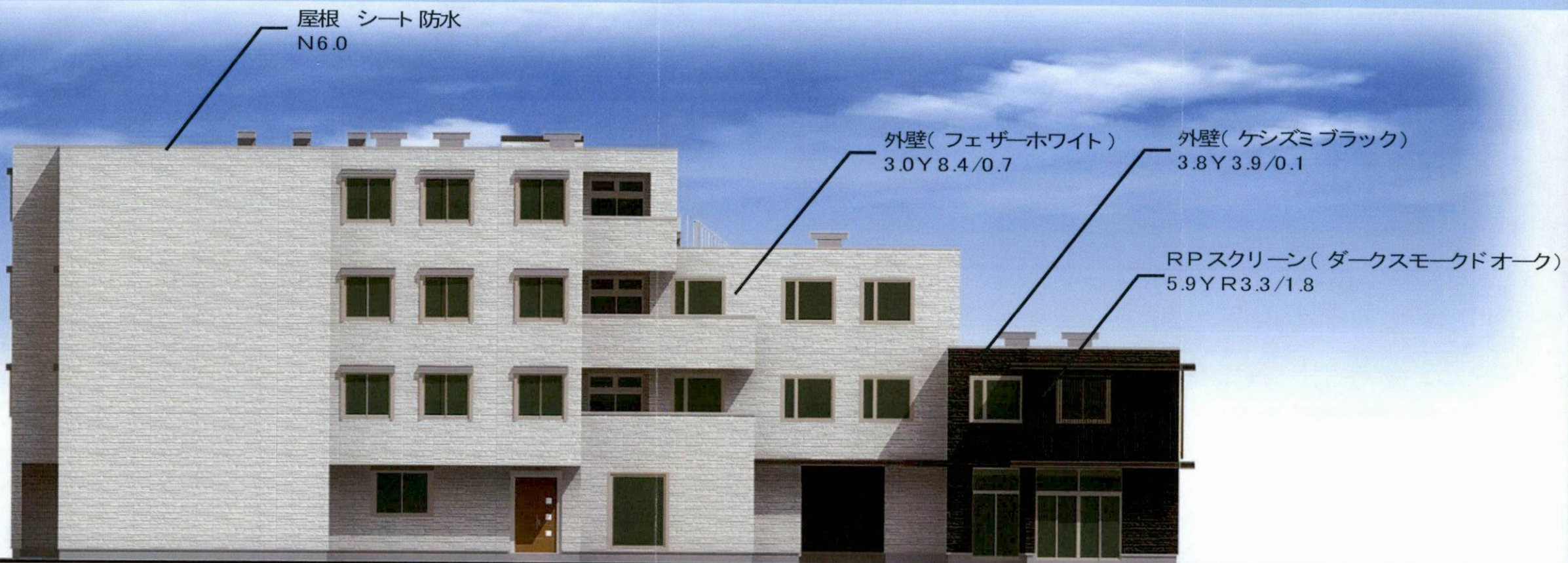
  

面積のおよそのある部分 原簿部分			
敷地面積	758.12	㎡	
1階床面積	763.02	㎡	
2階床面積	667.12	㎡	
3階床面積	319.91	㎡	
4階床面積		㎡	
5階床面積		㎡	
6階床面積		㎡	
7階床面積		㎡	
8階床面積		㎡	
9階床面積		㎡	
10階床面積		㎡	
11階床面積		㎡	
12階床面積		㎡	
13階床面積		㎡	
14階床面積		㎡	
15階床面積		㎡	
16階床面積		㎡	
17階床面積		㎡	
18階床面積		㎡	
19階床面積		㎡	
20階床面積		㎡	
21階床面積		㎡	
22階床面積		㎡	
23階床面積		㎡	
24階床面積		㎡	
25階床面積		㎡	
26階床面積		㎡	
27階床面積		㎡	
28階床面積		㎡	
29階床面積		㎡	
30階床面積		㎡	
31階床面積		㎡	
32階床面積		㎡	
33階床面積		㎡	
34階床面積		㎡	
35階床面積		㎡	
36階床面積		㎡	
37階床面積		㎡	
38階床面積		㎡	
39階床面積		㎡	
40階床面積		㎡	
41階床面積		㎡	
42階床面積		㎡	
43階床面積		㎡	
44階床面積		㎡	
45階床面積		㎡	
46階床面積		㎡	
47階床面積		㎡	
48階床面積		㎡	
49階床面積		㎡	
50階床面積		㎡	
51階床面積		㎡	
52階床面積		㎡	
53階床面積		㎡	
54階床面積		㎡	
55階床面積		㎡	
56階床面積		㎡	
57階床面積		㎡	
58階床面積		㎡	
59階床面積		㎡	
60階床面積		㎡	
61階床面積		㎡	
62階床面積		㎡	
63階床面積		㎡	
64階床面積		㎡	
65階床面積		㎡	
66階床面積		㎡	
67階床面積		㎡	
68階床面積		㎡	
69階床面積		㎡	
70階床面積		㎡	
71階床面積		㎡	
72階床面積		㎡	
73階床面積		㎡	
74階床面積		㎡	
75階床面積		㎡	
76階床面積		㎡	
77階床面積		㎡	
78階床面積		㎡	
79階床面積		㎡	
80階床面積		㎡	
81階床面積		㎡	
82階床面積		㎡	
83階床面積		㎡	
84階床面積		㎡	
85階床面積		㎡	
86階床面積		㎡	
87階床面積		㎡	
88階床面積		㎡	
89階床面積		㎡	
90階床面積		㎡	
91階床面積		㎡	
92階床面積		㎡	
93階床面積		㎡	
94階床面積		㎡	
95階床面積		㎡	
96階床面積		㎡	
97階床面積		㎡	
98階床面積		㎡	
99階床面積		㎡	
100階床面積		㎡	

民法における制約について  
 ① 民法第235条 (軽微に属する制約)  
 境界線より1m未満の距離において他人の土地を越境する旨又は権利を及ぼす旨の表示は、自認しを要す。  
 上記の表示がなされておらず、かつ、その表示がなされておらずに、他人の土地を越境する旨又は権利を及ぼす旨の表示がなされた場合には、その表示については、他人の土地を越境する旨又は権利を及ぼす旨の表示がなされた旨を証明する必要がある場合があります。(裁判官裁量)



立面計画



■ □ EAST ELEVATION □ ■



■ □ WEST ELEVATION □ ■





■ □ SOUTH ELEVATION □ ■



■ □ NORTH ELEVATION □ ■



**先行工事 有り**  
※隣地境界ブロック工事は全て先行工事とする

**セレクトパッケージ適用**

■行政指導・防火槽/貯水槽などの計画により  
アプローチ・ゲート等変更となる場合があります。  
■緑化申請に関しては  
行政との協議により変更となる場合があります。  
■メンテナンスに関する契約打合せ要

隣地境界擁壁工事  
境界より擁壁まで後退が必要となります。  
※後退必要寸法は、現場にて確認。

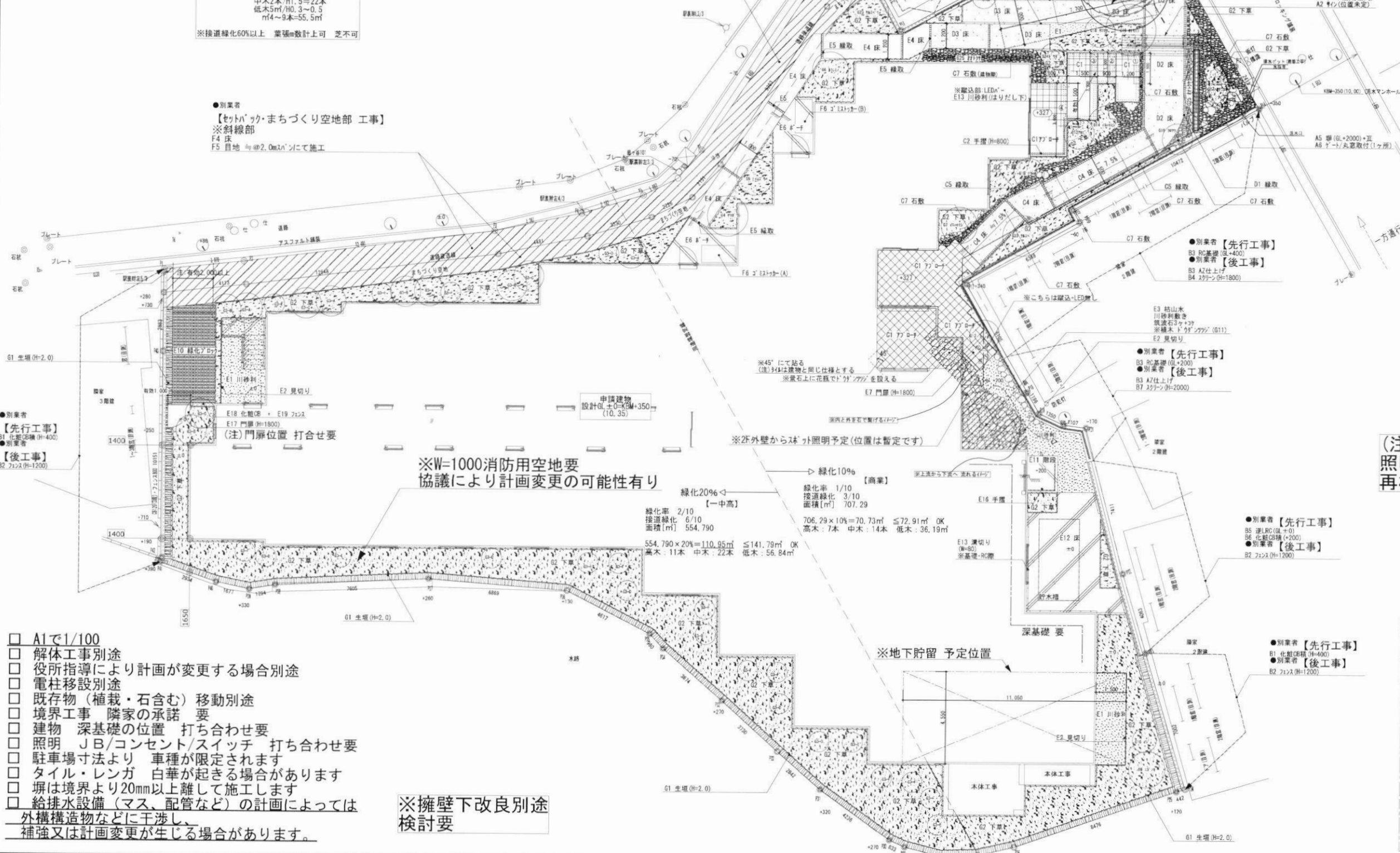
隣地境界組積工事  
境界より立上りブロック(下地)まで後退が  
必要となります。  
※後退必要寸法 約20mm。  
(ブロックの種類によって異なります。)

※必要接道緑化:  
【商業】29.992×30%=9.00(m)  
【一中高】23.253×60%=13.95(m)

※【商業】敷地707.29×10%=70.73㎡  
10㎡あたり 高木1本/H3.5~7本  
中木2本/H1.5~2本  
低木5㎡/H0.3~0.5  
n14~9本=35.4㎡

※【一中高】敷地554.790×20%=110.95㎡  
10㎡あたり 高木1本/H3.5~7本  
中木2本/H1.5~2本  
低木5㎡/H0.3~0.5  
n14~9本=35.4㎡

※接道緑化60%以上 業種m数計上可 芝不可



先行工事部分は  
別業者工事(●印)

造園工事  
グリーンフィールド指定業者  
引き渡し予定日:未定

(注)  
照明計画 建物と合わせて  
再検討要 (概算計上)

植栽一覧※種類は別紙にて

- G1 生垣 (H=2.0)
- G2 下草
- G3~ 高・中・低木

A3 照明 位置未定  
F1 既存取合補修 位置未定  
F3 化粧珪 位置未定

- A1で1/100
- 解体工事別途
- 役所指導により計画が変更する場合別途
- 電柱移設別途
- 既存物(植栽・石含む)移動別途
- 境界工事 隣家の承諾 要
- 建物 深基礎の位置 打ち合わせ要
- 照明 JB/コンセント/スイッチ 打ち合わせ要
- 駐車場寸法より 車種が限定されます
- タイル・レンガ 白華が起きる場合があります
- 塀は境界より20mm以上離して施工します
- 給排水設備(マス、配管など)の計画によっては  
外構構造物などに干渉し、  
補強又は計画変更が生じる場合があります。

※擁壁下改良別途  
検討要

**積水ハウス株式会社**  
SEKISUI HOUSE 一級建築士 大臣 第357720号 櫻井 拓哉

特記事項	図面履歴	営業	設計	契約検図	最終検図	最終決定図	最終決定図	最終決定図	工事名	図面名称	単位	番目
	2020.04.05	EXD							トーセイ 株式会社 様	外構計画図	mm	
※本体建物軸芯配置、基礎面表示。										図面番号		枚の内
										( 2321903006-C2-12 )		

※元図はA1 1/100で作成されています。  
A2(71%縮小)のときは 1/141に、A3(50%縮小)のときは 1/200にそれぞれ読み替えてください。