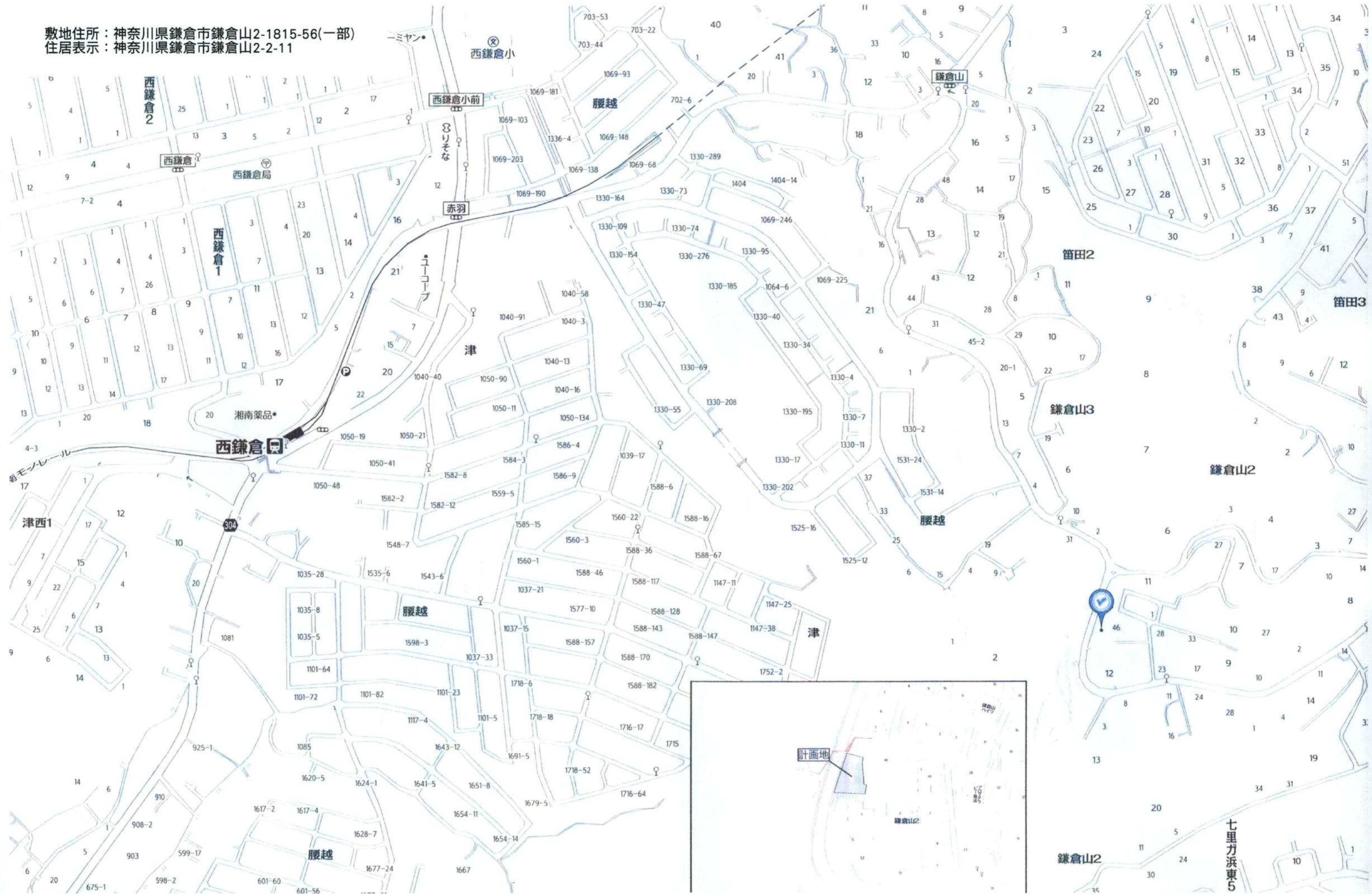
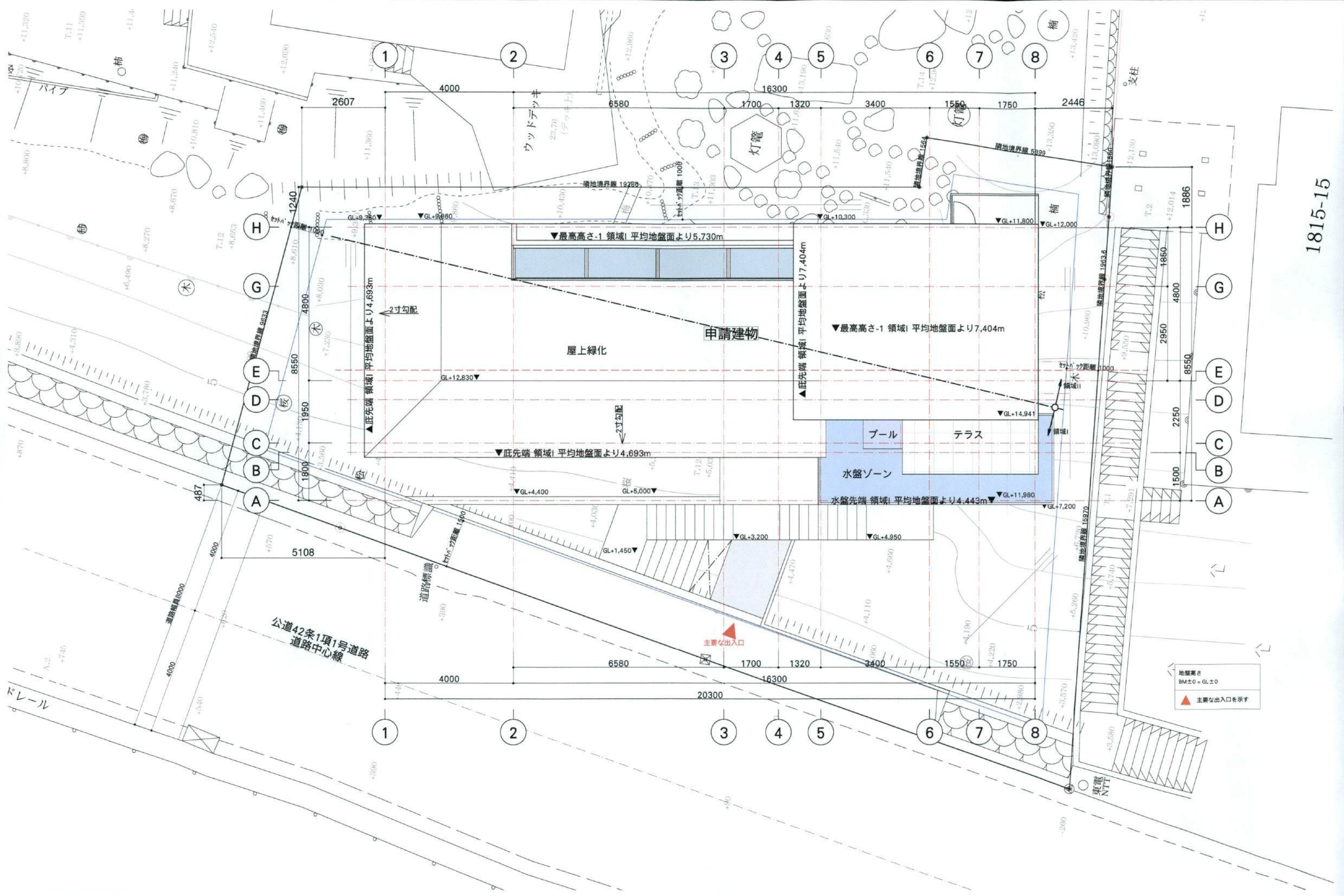


敷地住所：神奈川県鎌倉市鎌倉山2-1815-56(一部)
住居表示：神奈川県鎌倉市鎌倉山2-2-11

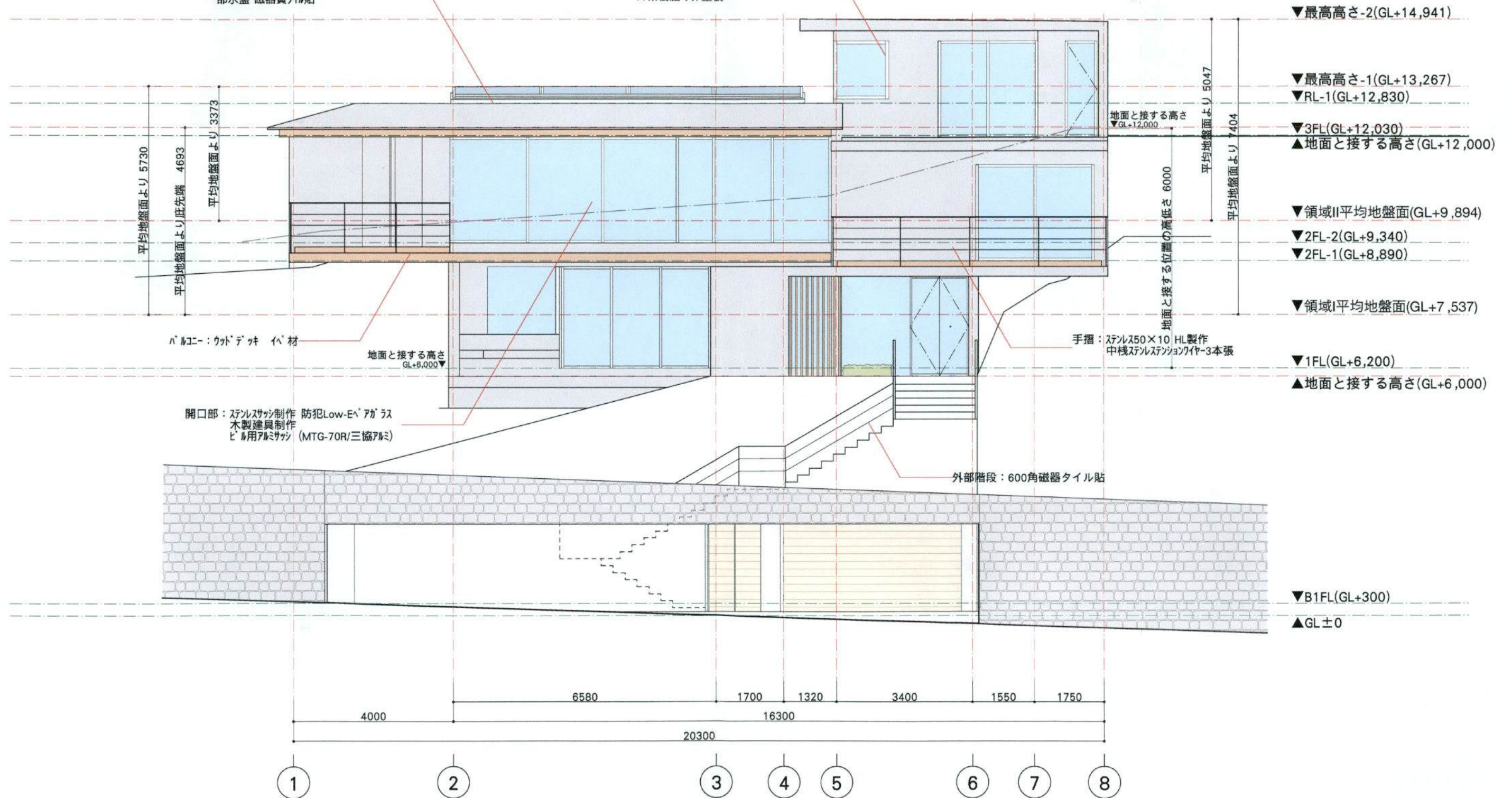




1815-15

屋上：複合塗膜防水厚3(エフエックスP)
 人工軽量土(イガミクアソイル)
 屋上緑化(芝貼)
 一部磁器タイル貼
 一部水盤 磁器質タイル貼

外壁：浮造り杉板型枠 コンクリート打放し
 フッ素樹脂 珪藻土塗装



屋上：複合塗膜防水厚3(エフソノAXSP)
人工軽量土(イカミクソイル)
屋上緑化(芝貼)
一部磁器タイル貼
一部水盤 磁器質タイル貼

開口部：ステンスサッシ制作 防犯Low-E⁺ ガラス
木製建具制作
ビル用アルミサッシ (MTG-70R/三協アルミ)

外壁：浮造り杉板型枠 コンクリート打放し
珪素樹脂 クリア塗装

外壁：浮造り杉板型枠 コンクリート打放し
珪素樹脂 クリア塗装

手摺：ステンス50×10 HL製作
中棧ステンスデフションワイヤ-3本張

外部階段：600角磁器タイル貼

▼最高高さ-2(GL+14,941)

▼最高高さ-1(GL+13,267)

▼RL-1(GL+12,830)

▼3FL(GL+12,030)

▲地面と接する高さ(GL+12,000)

▼領域II平均地盤面(GL+9,894)

▼2FL-2(GL+9,340)

▼2FL-1(GL+8,890)

▼領域I平均地盤面(GL+7,537)

▼1FL(GL+6,200)

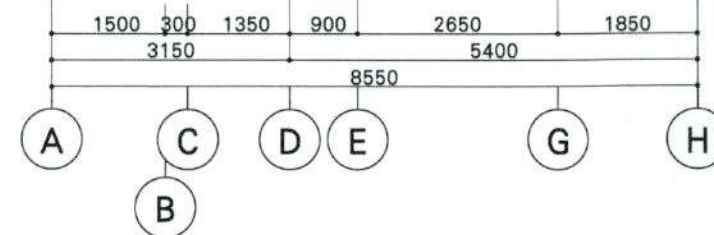
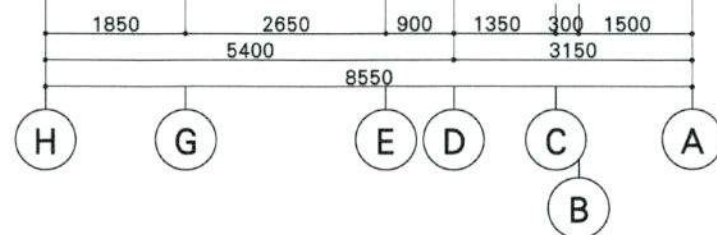
▲地面と接する高さ(GL+6,000)

▼B1FL(GL+300)

▲GL±0

隣地境界線

隣地境界線



開口部：ステンレスサッシ制作 防犯Low-Eガラス
木製建具制作
ヒール用ガラス (MTG-70R/三協アミ)

地面と接する高さ
GL+12,000▼

▲GL+10,300

外壁：浮造り杉板型枠 コンクリート打放し
珪素樹脂 クリア塗装

▲GL+8,880

地面と接する高さ
▼GL+9,350

▼最高高さ-2(GL+14,941)

▼最高高さ-1(GL+13,267)

▼RL-1(GL+12,830)

▼3FL(GL+12,030)

▲地面と接する高さ(GL+12,000)

▼領域II平均地盤面(GL+9,894)

▼2FL-2(GL+9,340)

▼2FL-1(GL+8,890)

▼領域I平均地盤面(GL+7,537)

▼1FL(GL+6,200)

▲地面と接する高さ(GL+6,000)

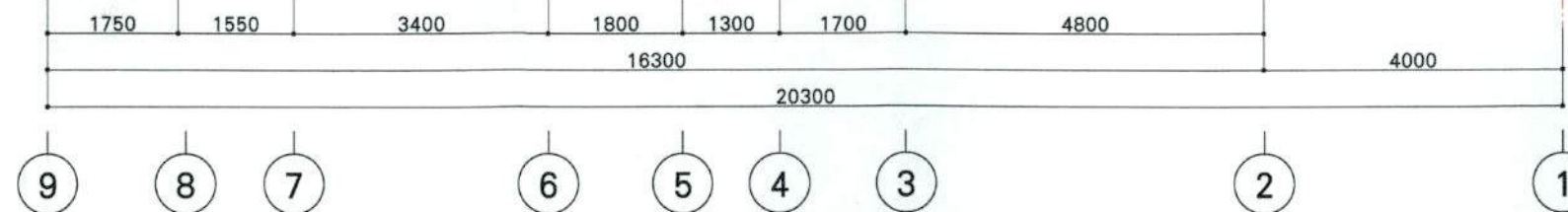
▼B1FL(GL+300)

▼GL±0

▲GL±0

隣地境界線

敷地境界線





- 新植樹木
- 伐採樹木
- 保存樹木