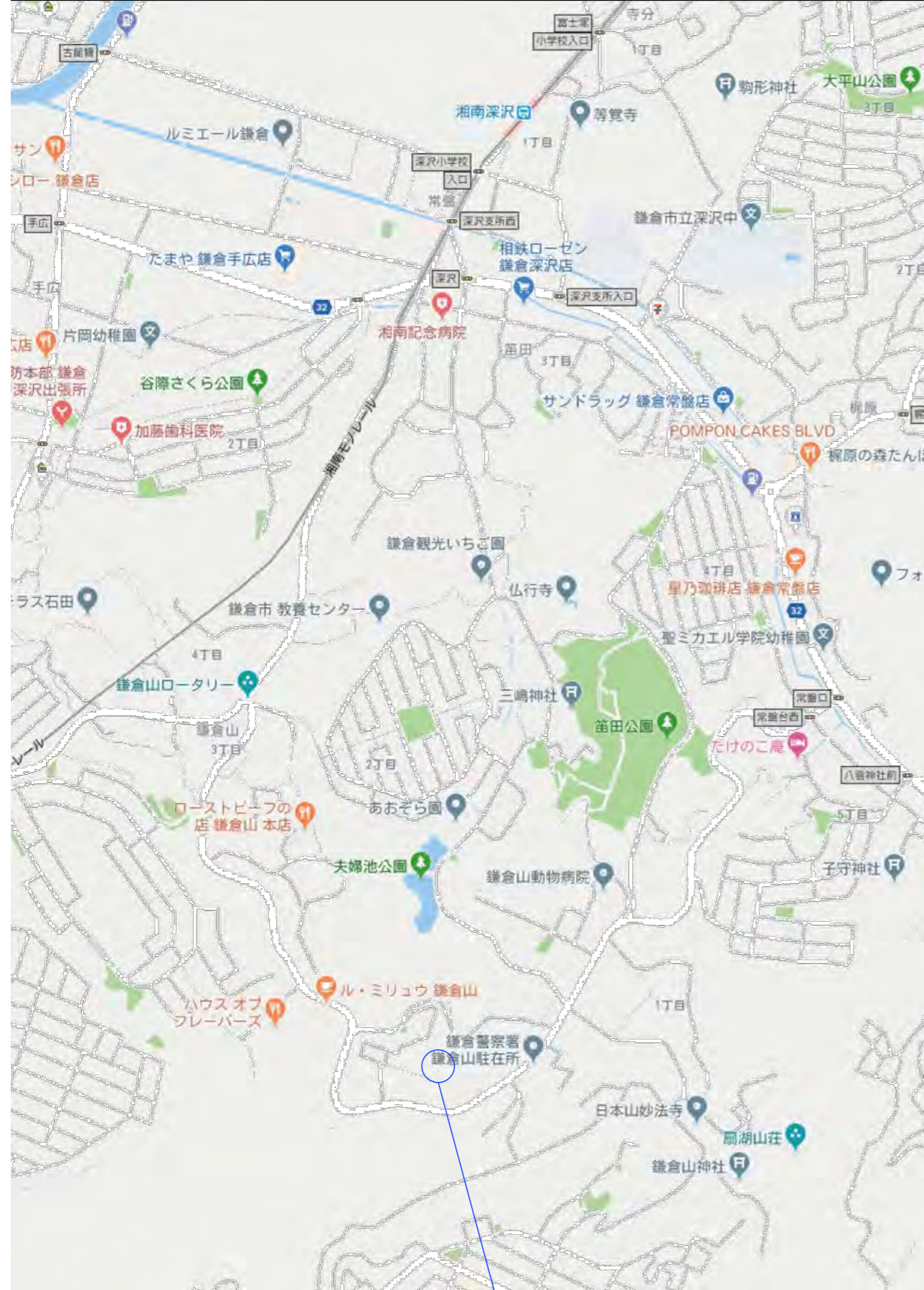
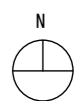
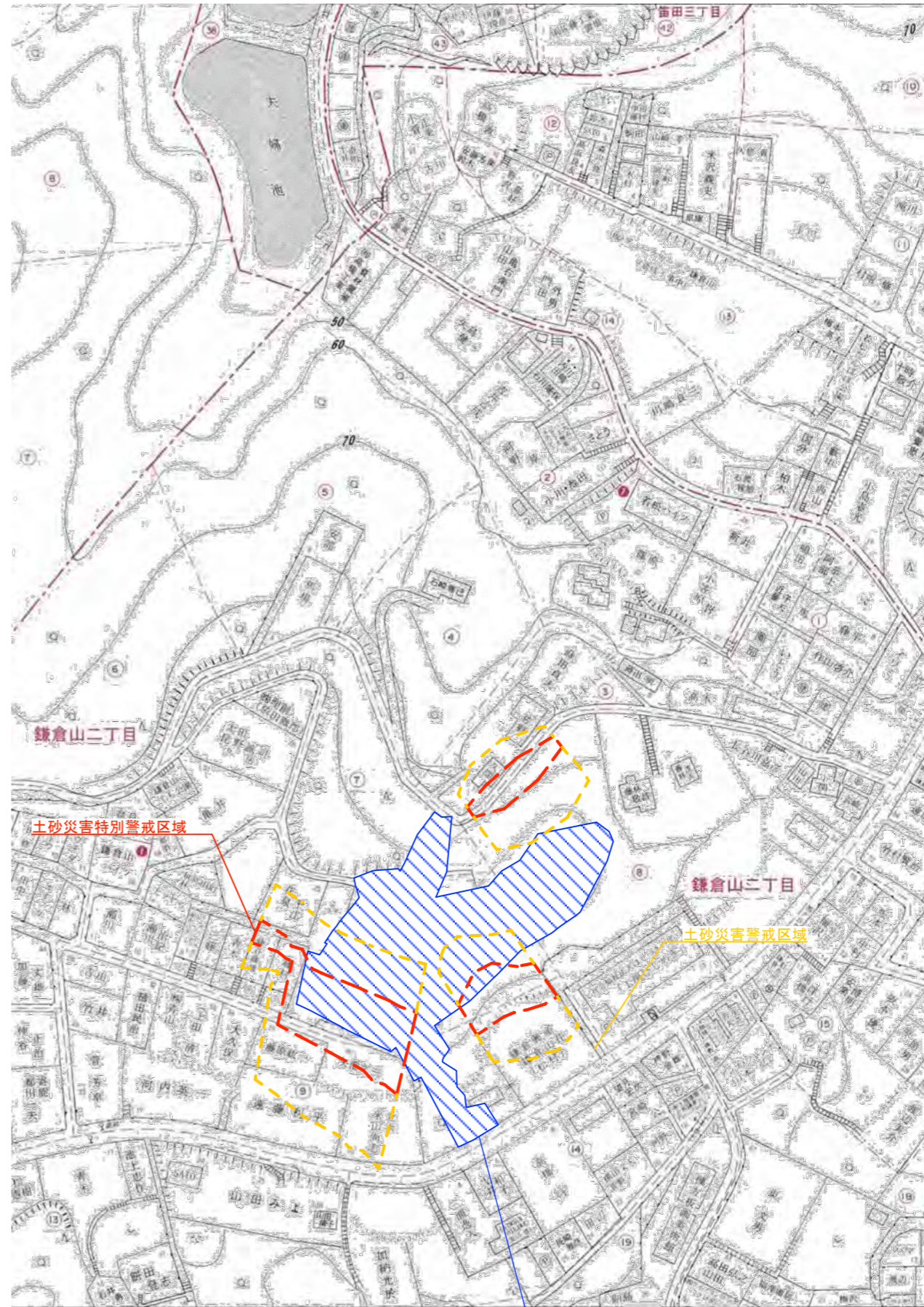


案内図	建設地	地名地番	鎌倉市鎌倉山2丁目1557番3他
		住居表示	鎌倉市鎌倉山2丁目10



建設地



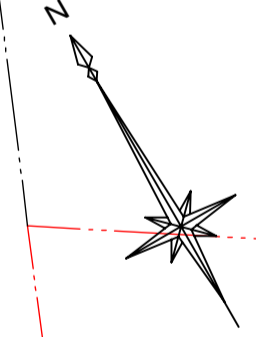
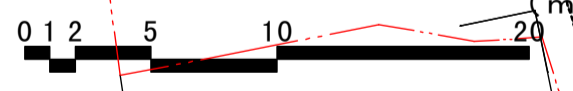
建設地



凡 例		
	1階外壁線	汚水・雑排水
	2階外壁線	雨水 樹
	土砂災害特別警戒区域	雨水貯留施設
	土砂災害警戒区域	
	屋根線	1階面のおそれのある部分
	ペランダ線	2階以上面のおそれのある部分

※真北は都市計画地図による  
 ※宅地造成に関わる切土、盛土を行わない  
 ※ガケ条例に抵触しない  
 設計GL±0=99.50=BM+1799  
 平均GL=設計GL-366  
 1FL=設計GL+1570

□ 設計GLからの高さ  
 申請建物  
 最高高さ 7.924mm  
 最高軒高 7.066mm

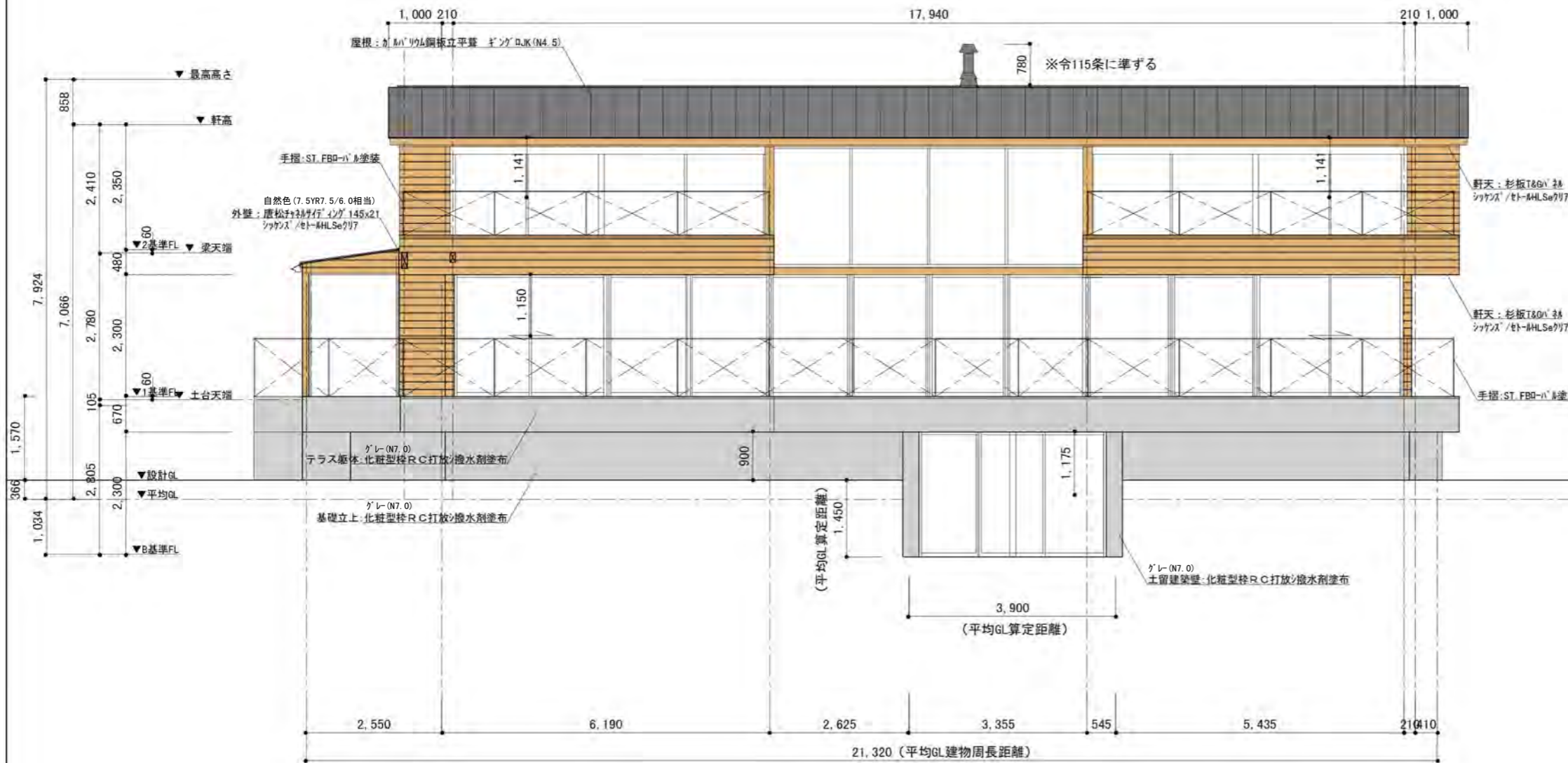


市道025031号線  
42条1項1号

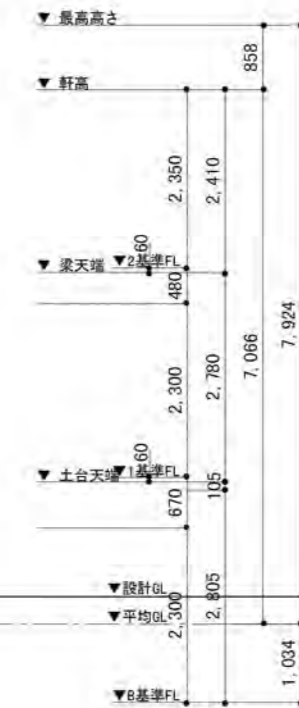
市道025031号線  
42条2項  
※後退道路10.95m

市道025000号線  
42条1項1号

配置図・屋根伏図		製 図
鎌倉山2丁目プロジェクト		検 図
神奈川県 鎌倉市		承 認
2021年2月25日		日 付
株式会社レーモンド設計事務所		縮 尺 1:600
東京都渋谷区代々木5-58-1 電話03-3460-1171		設計番号
一級建築士事務所東京都知事登録 第868号		図面番号
一級建築士登録 第116208号 三浦敏伸		A-



※バルコニー手摺：開放性があるため延床面積不算入

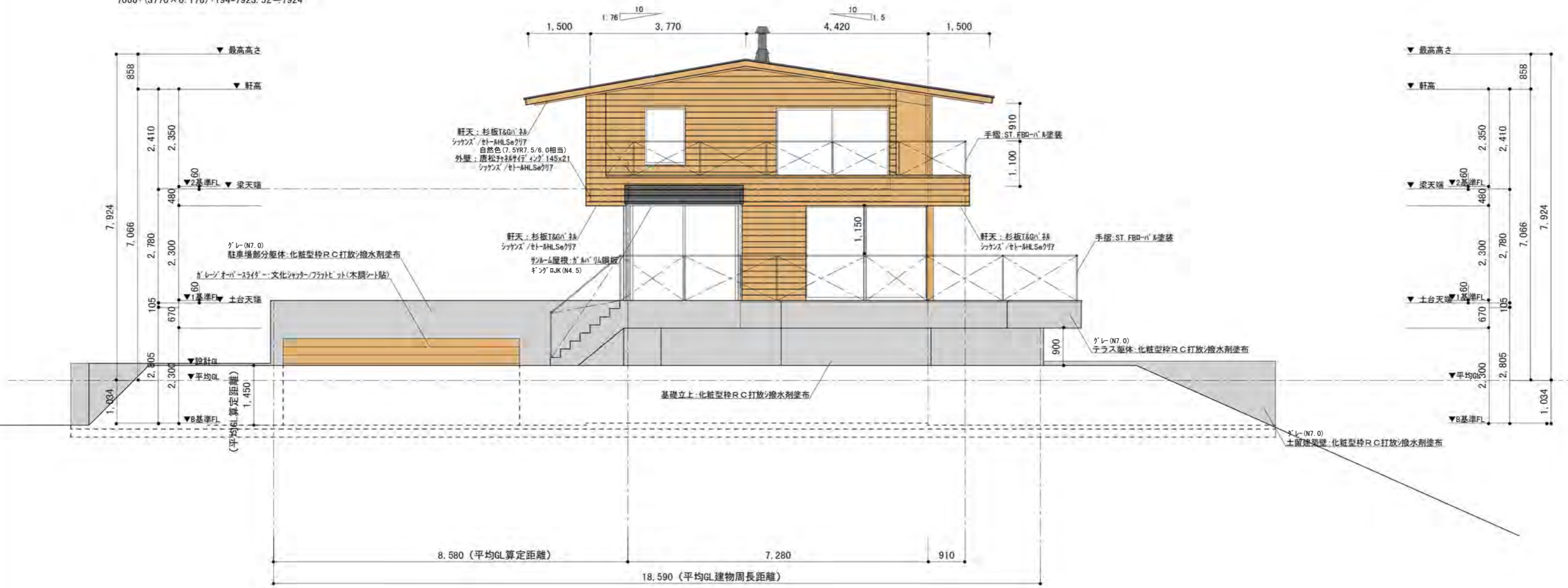


平均GL算定計算  

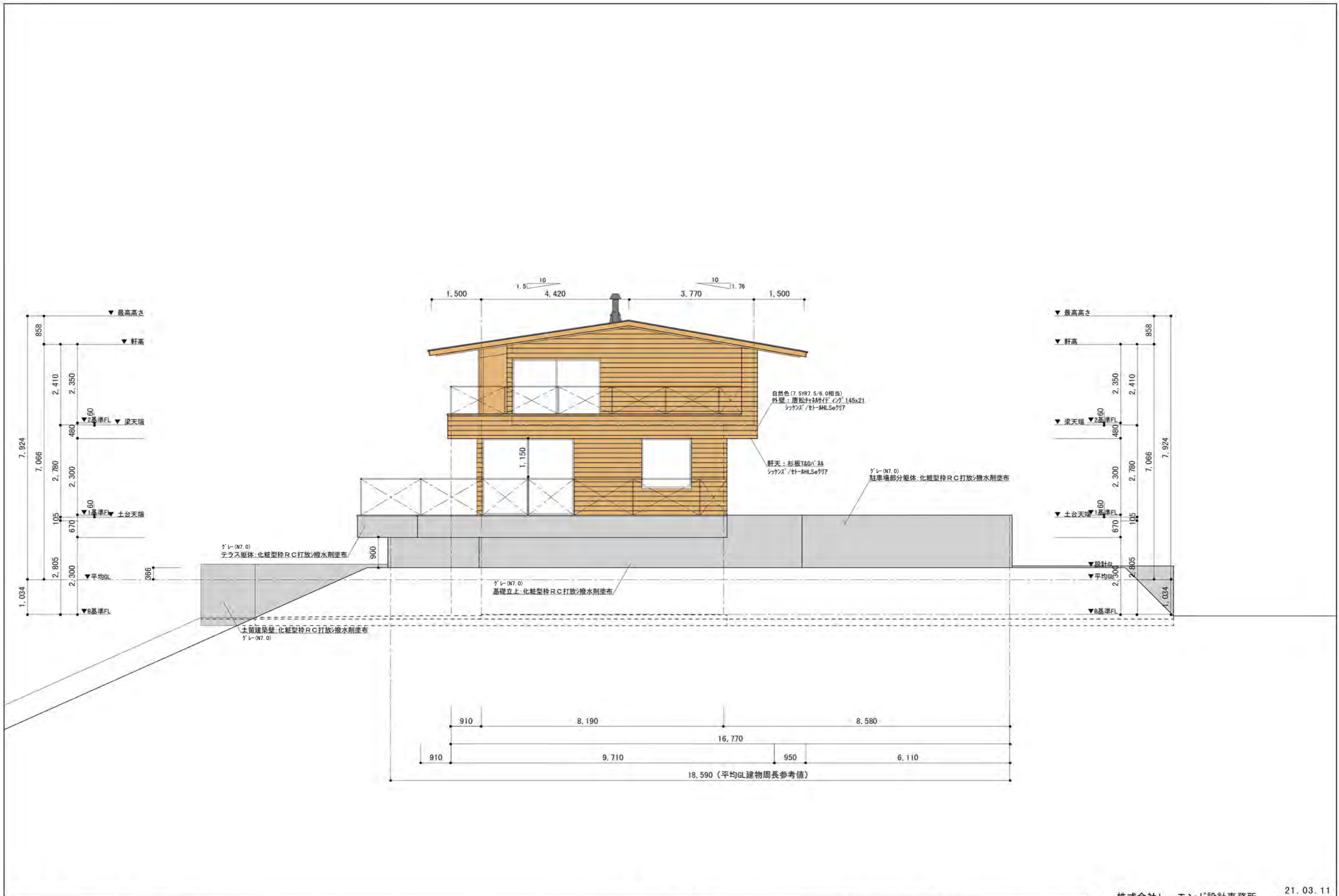
$$-(3,900 \times 1,450 + 8,580 \times 1,450 + 7,655 \times 1,450) / (21,320 + 18,590) \times 2 = -0,3657 \approx -0,366$$

※平均GL建物周長参考値：神奈川県建築基準法取扱基準(5-1-3)参照

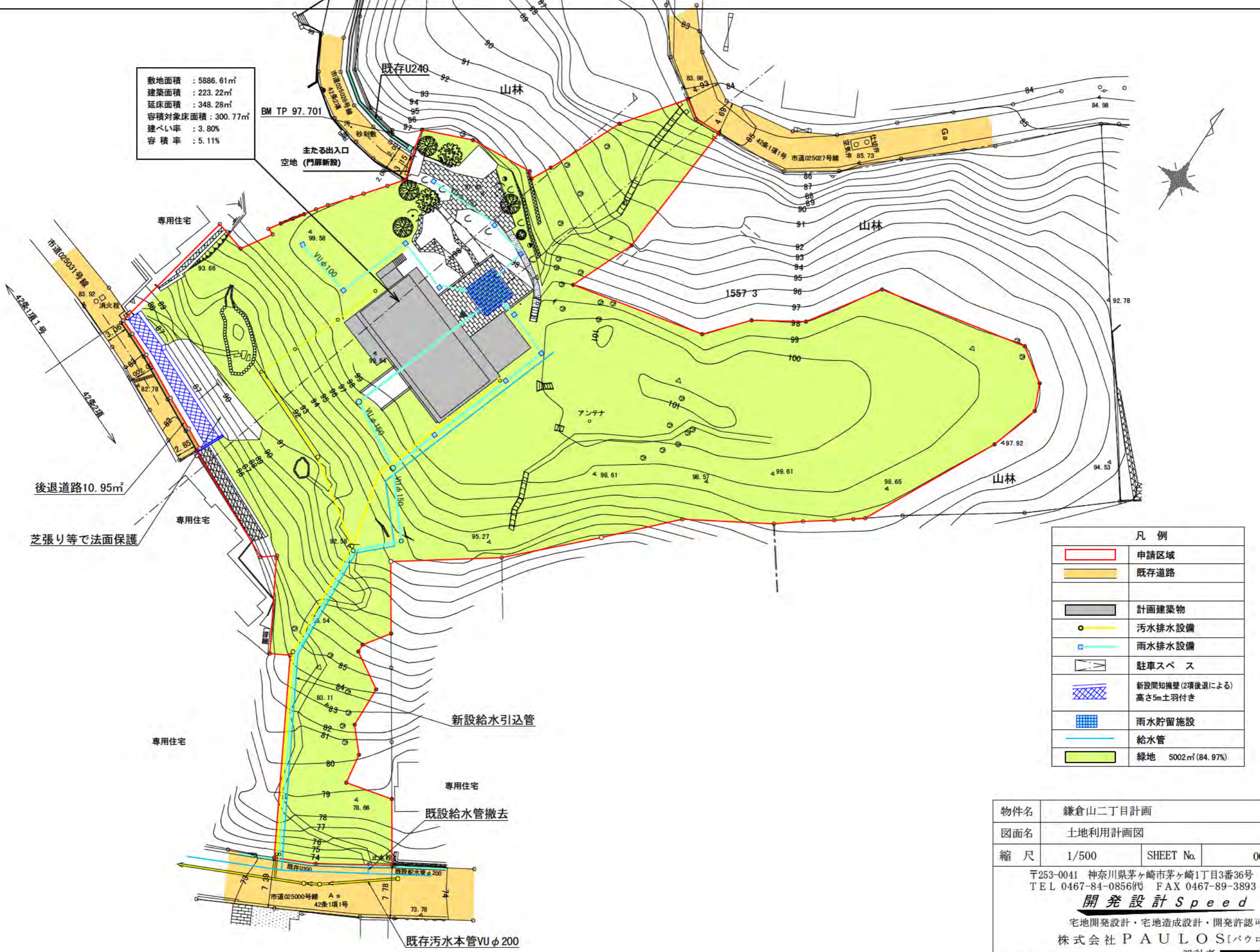
最高高さ算定計算  
 $7066 + (3770 \times 0.176) + 194 = 7924.52 \approx 7924$







敷地面積 : 5886.61㎡  
 建築面積 : 223.22㎡  
 延床面積 : 348.28㎡  
 容積対象床面積 : 300.77㎡  
 建ぺい率 : 3.80%  
 容積率 : 5.11%



凡例	
<span style="border: 1px solid red; display: inline-block; width: 20px; height: 10px;"></span>	申請区域
<span style="background-color: orange; display: inline-block; width: 20px; height: 10px;"></span>	既存道路
<span style="background-color: gray; display: inline-block; width: 20px; height: 10px;"></span>	計画建築物
<span style="color: yellow;">●</span>	汚水排水設備
<span style="color: cyan;">■</span>	雨水排水設備
<span style="border: 1px solid black; display: inline-block; width: 20px; height: 10px;"></span>	駐車スペース
<span style="background-color: blue; border: 1px solid black; display: inline-block; width: 20px; height: 10px;"></span>	新設間知擁壁(2項後退による) 高さ5m土羽付き
<span style="background-color: blue; border: 1px solid black; display: inline-block; width: 20px; height: 10px;"></span>	雨水貯留施設
<span style="color: blue;">—</span>	給水管
<span style="background-color: lightgreen; display: inline-block; width: 20px; height: 10px;"></span>	緑地 5002㎡(84.97%)

物件名	鎌倉山二丁目計画		
図面名	土地利用計画図		
縮尺	1/500	SHEET No.	007
〒253-0041 神奈川県茅ヶ崎市茅ヶ崎1丁目3番36号 TEL 0467-84-0856(代) FAX 0467-89-3893 <b>開発設計 Speed</b> 宅地開発設計・宅地造成設計・開発許認可 株式会社 PAULOS [パウロ] 設計者 <span style="background-color: black; color: black;">XXXXXXXXXX</span>			
2021/05/21			

