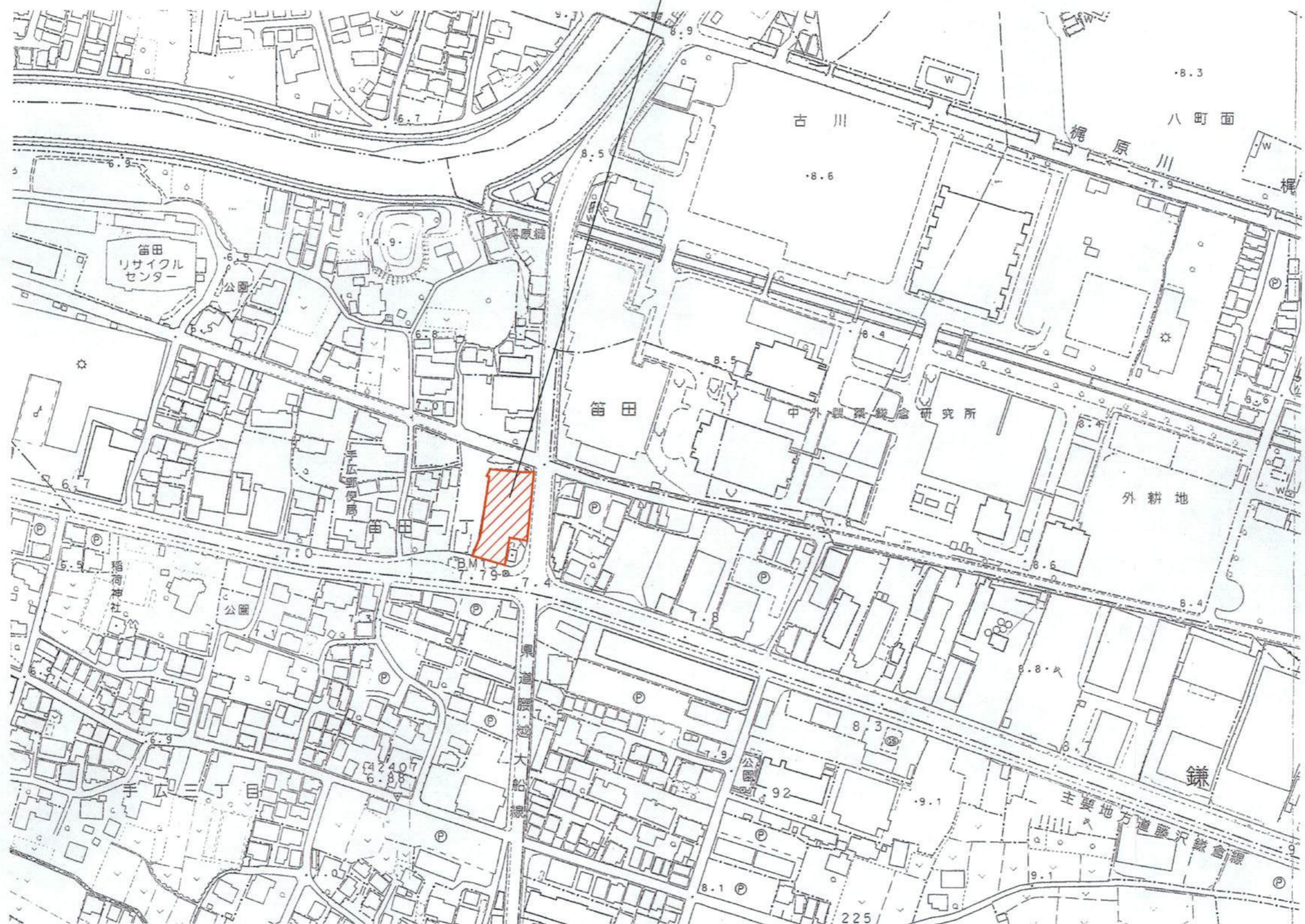
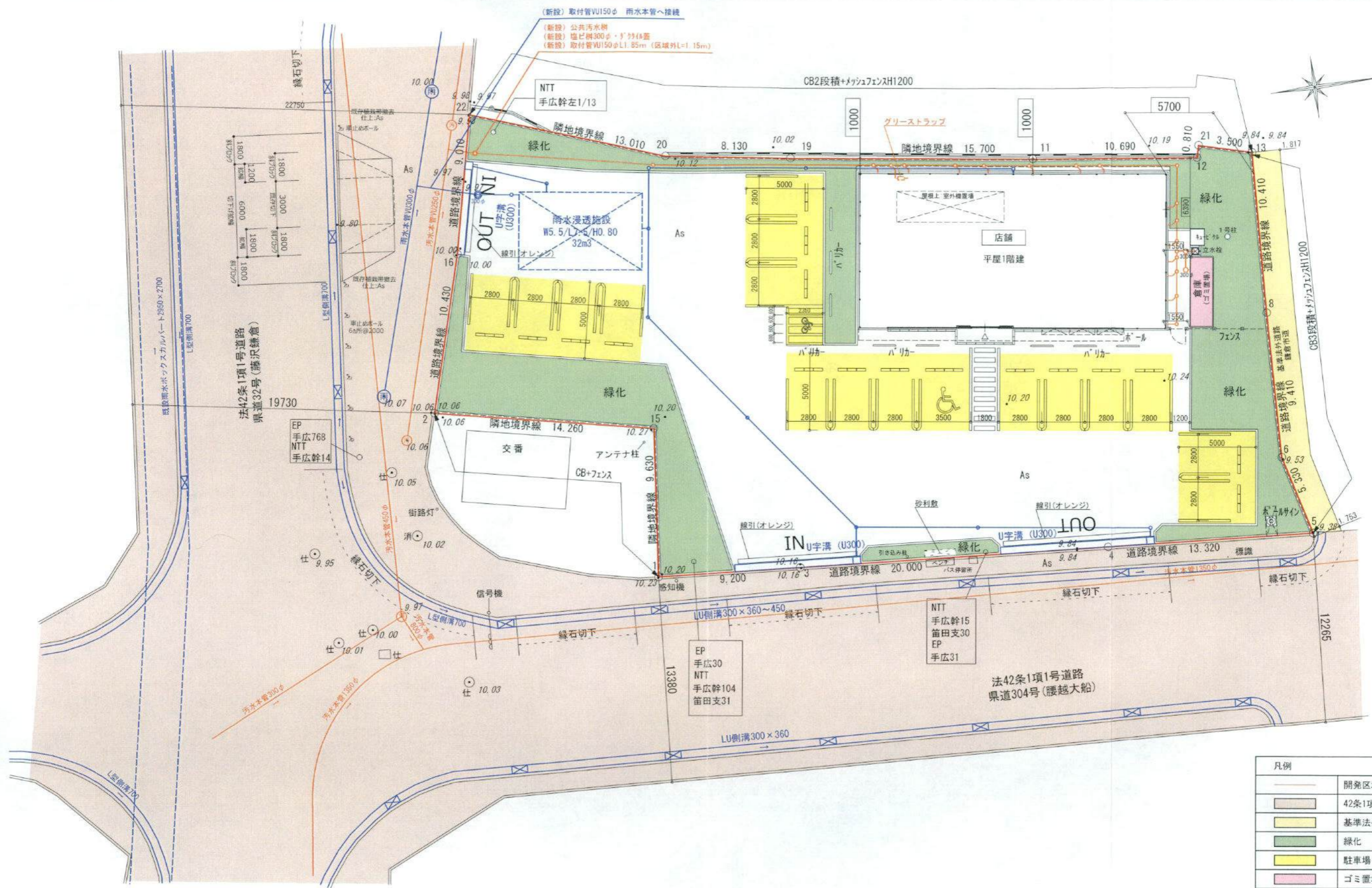


事業区域  
鎌倉市笛田一丁目162番1 外6筆

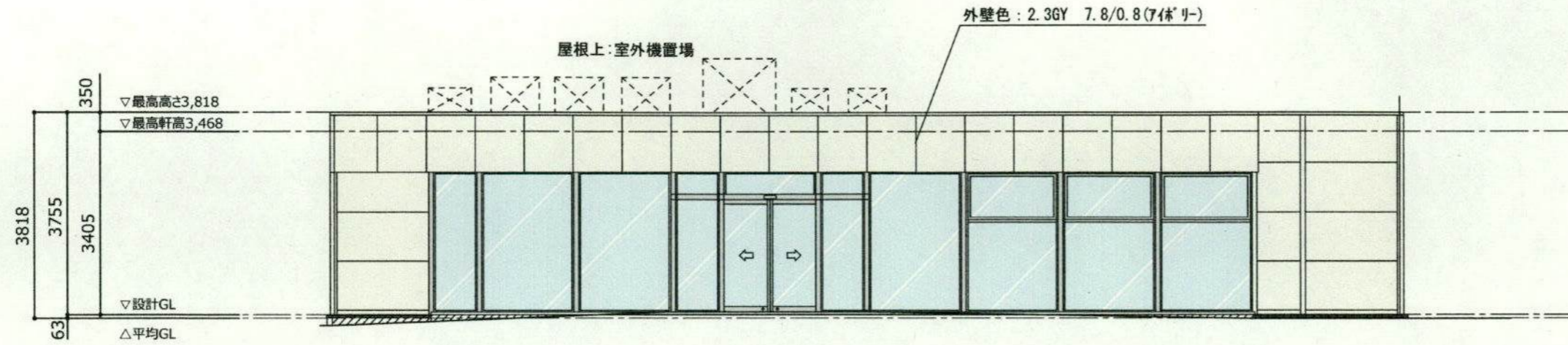




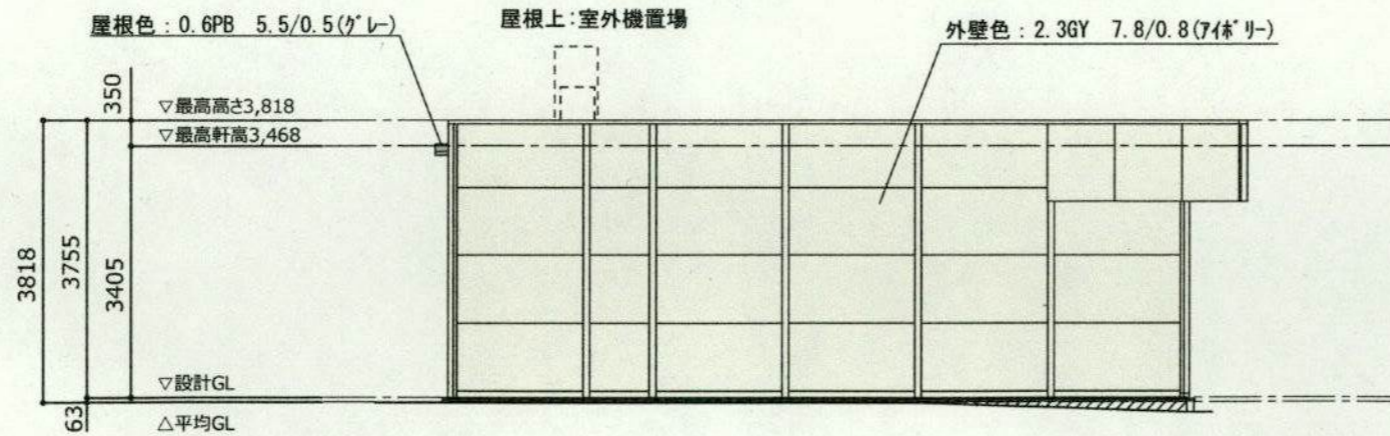
※建物内にグリーストラップ設置  
 ※敷地内の排水設備は鎌倉市下水道条例規則による  
 ※敷地内特記なき雨水樹はφ200、雨水埋設管は150φとする  
 ※敷地内特記なき汚水樹はφ200、汚水埋設管は100φとする  
 ※敷地内の排水管勾配は2%とする  
 ※敷地内の排水管土被りは20cm以上とする  
 ※開発区域線は敷地境界は示すものではありません  
 ※配置の基準寸法は [ ] で囲んだ寸法とする

土地利用計画図

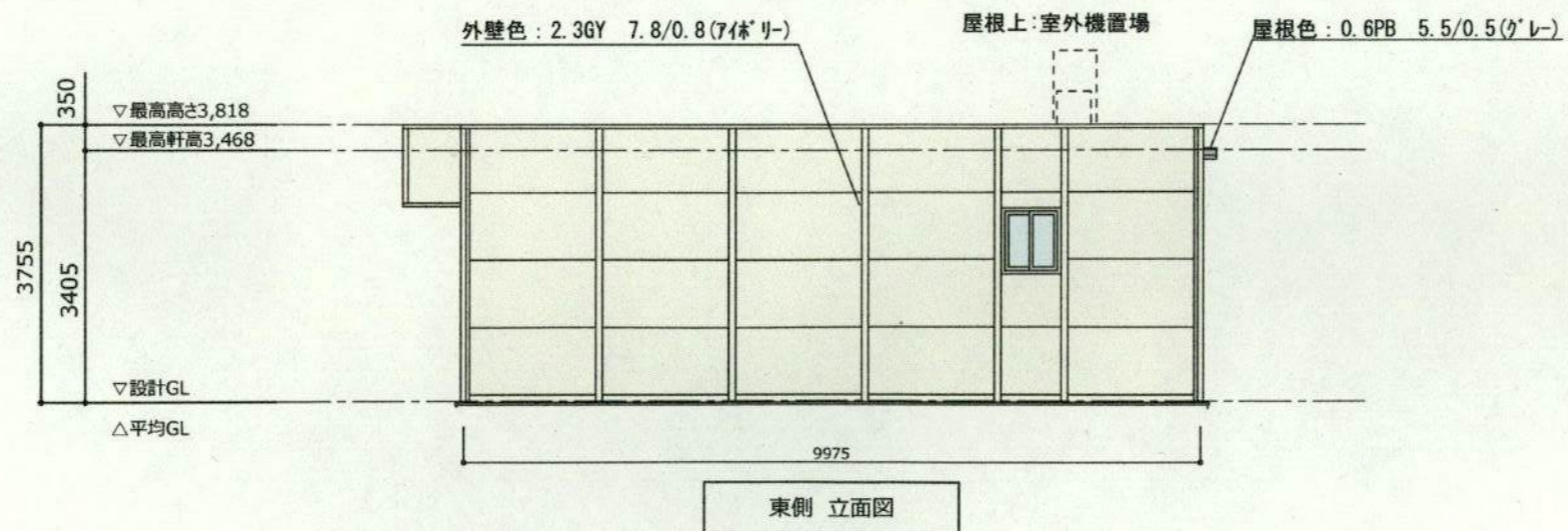
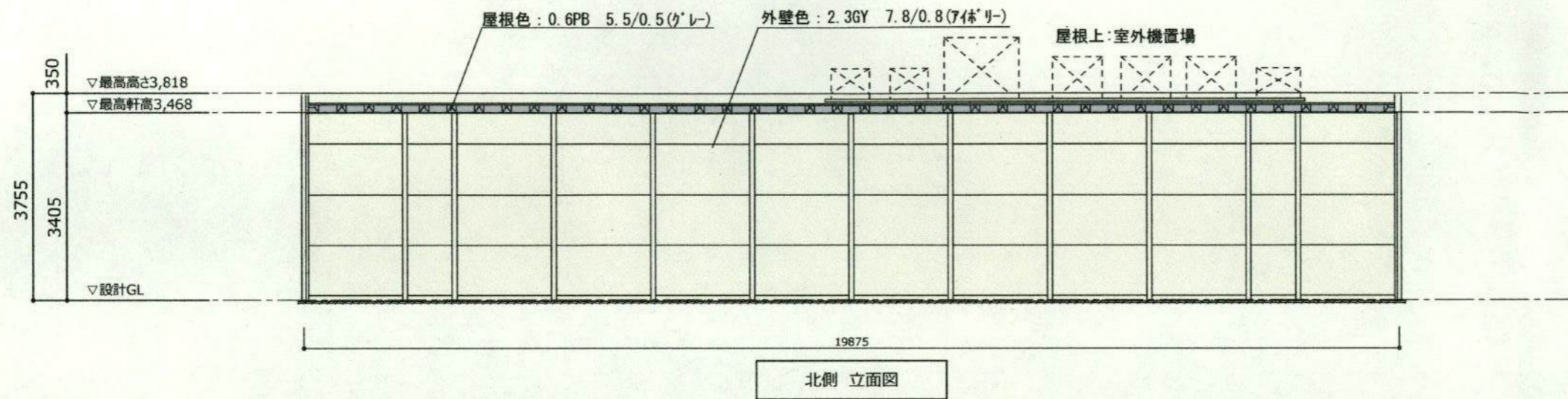
凡例			
	開発区域線		
	42条1項1号道路(既存)		
	基準法外道路(既存)		
	緑化		
	駐車場・駐輪場		
	ゴミ置場		
	汚水系統		
	雨水系統		
土地利用面積表			
	面積	割合	備考
宅地	1280.53㎡	100.0%	店舗
計	1280.53㎡	100.0%	

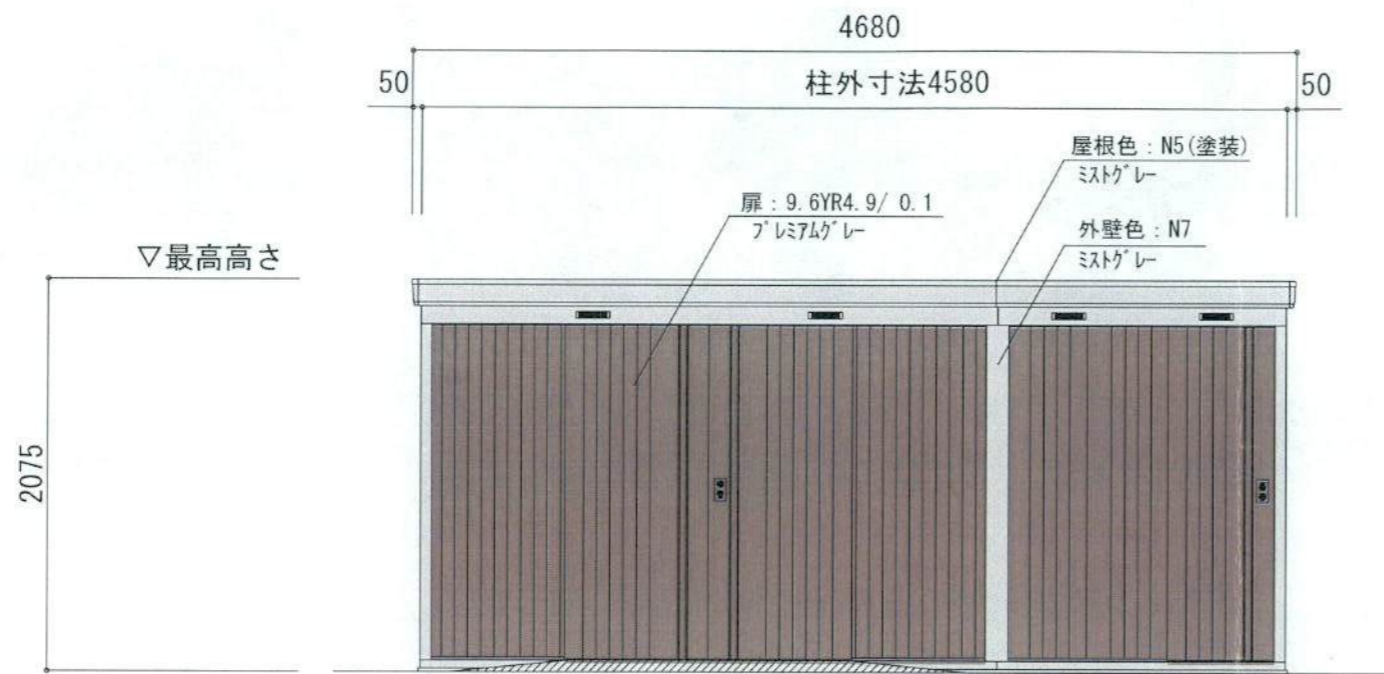


南側 立面図

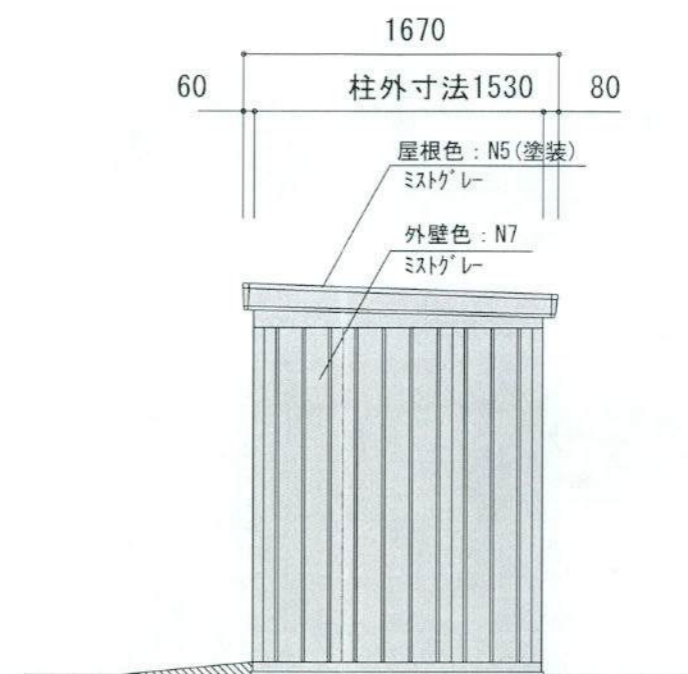


西側 立面図





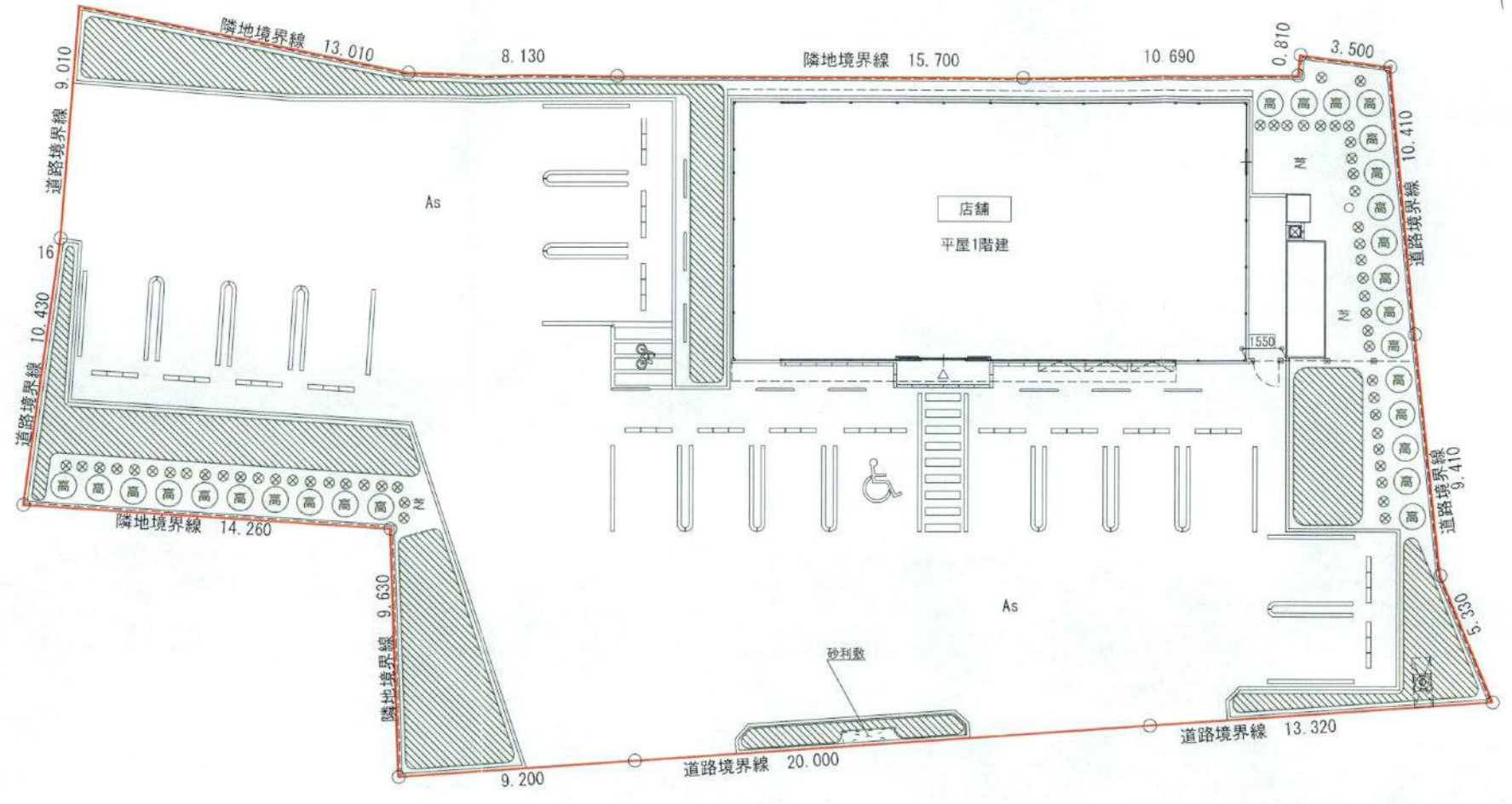
正面図



側面図



必要緑化面積			
計算式	必要面積		
$1280.53 \times 2 / 10 = 256.106$	256.10 m <sup>2</sup>		
高中低木の必要植栽量			
種別	計算式	種数本数	
高木	$256.10 \times 1 / 10 = 25.61$	26本	
中木	$256.10 \times 2 / 10 = 51.22$	52本	
低木	$256.10 \times 1 / 10 \times 5 \times 4 = 512.2$	513本	
高木 H3.5/C0.12/W1.0			
記号	樹種	本数	面積
○	ヒメシヤラ	常 26本	$0.8 \times 26 = 20.80\text{m}^2$
※二柱鳥居支柱(添柱なし)			
中木 H1.5/W0.4			
記号	樹種	本数	面積
⊗	グクエイジユ	常 52本	$0.13 \times 52 = 6.76\text{m}^2$
※一本支柱			
低木 H0.4/W0.5			
記号	樹種	本数	面積
⊘	ヒラドツツジ	常 513本	$513 / 4 = 128.25\text{m}^2$
※4本/m <sup>2</sup>			
地被			
記号	樹種	面積	
■	コウライ芝	110m <sup>2</sup>	
総括			
$20.80 + 6.76 + 128.25 + 110 = 266.81\text{m}^2$			
$266.81\text{m}^2 > 256.10\text{m}^2$ ∴OK			



※建物内にグリーストラップ設置  
 ※敷地内の排水設備は鎌倉市下水道条例規則による  
 ※敷地内特記なき雨水樹はφ200、雨水埋設管は150φとする  
 ※敷地内特記なき汚水樹はφ200、汚水埋設管は100φとする  
 ※敷地内の排水管勾配は2%とする  
 ※敷地内の排水管土被りは20cm以上とする  
 ※開発区域線は敷地境界は示すものではありません  
 ※配置の基準寸法は      で囲んだ寸法とする