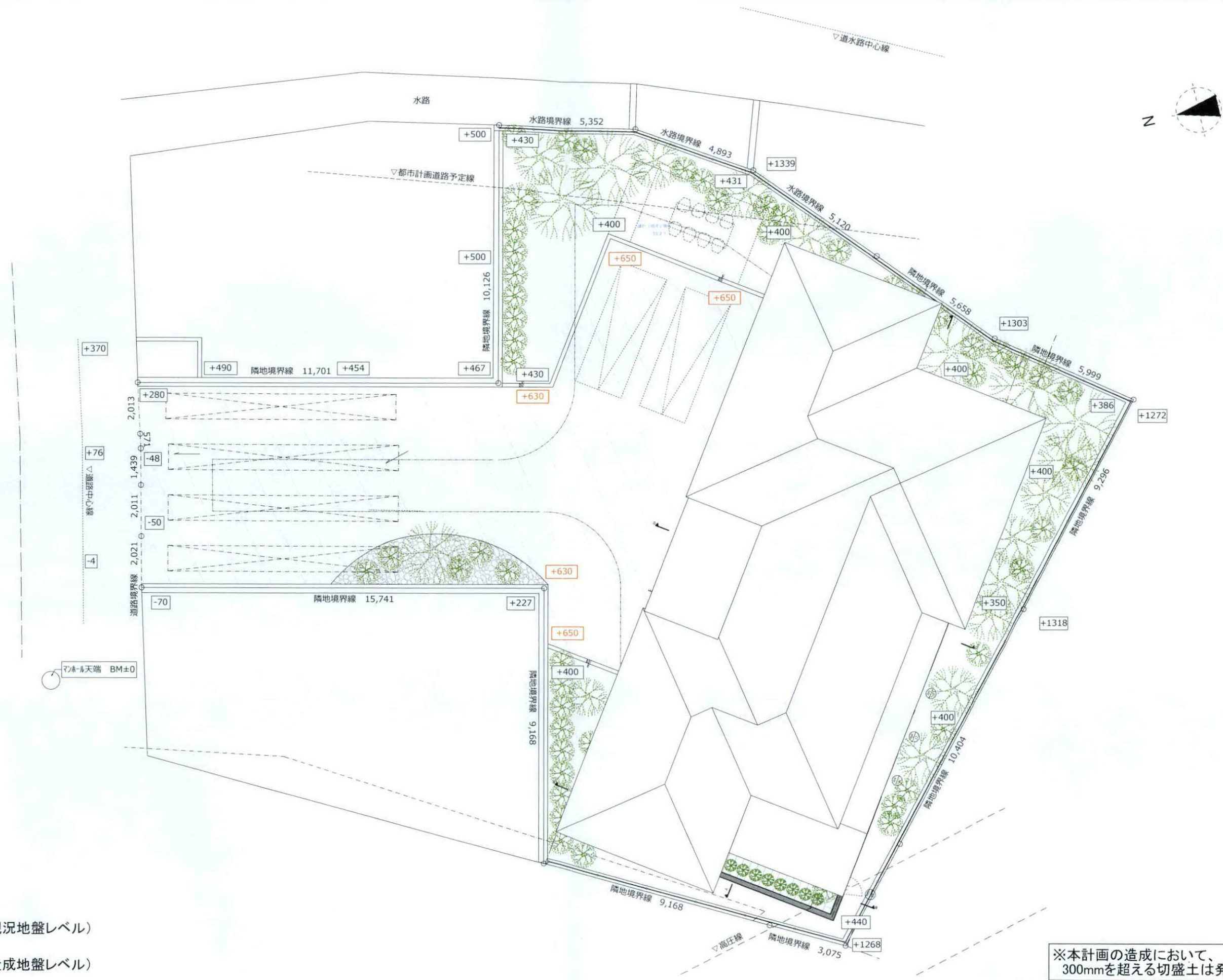


複製許諾証  
ZENRIN  
ゼンリン

建設場所  
地名地番：神奈川県鎌倉市岩瀬一丁目501-2,3,4,5

NO	お施主様	代表	現場監督	営業	作図	I	C





凡例

- +100 BM+100(現況地盤レベル)
- +100 BM+100(造成地盤レベル)

※本計画の造成において、  
300mmを超える切盛土は発生しない。

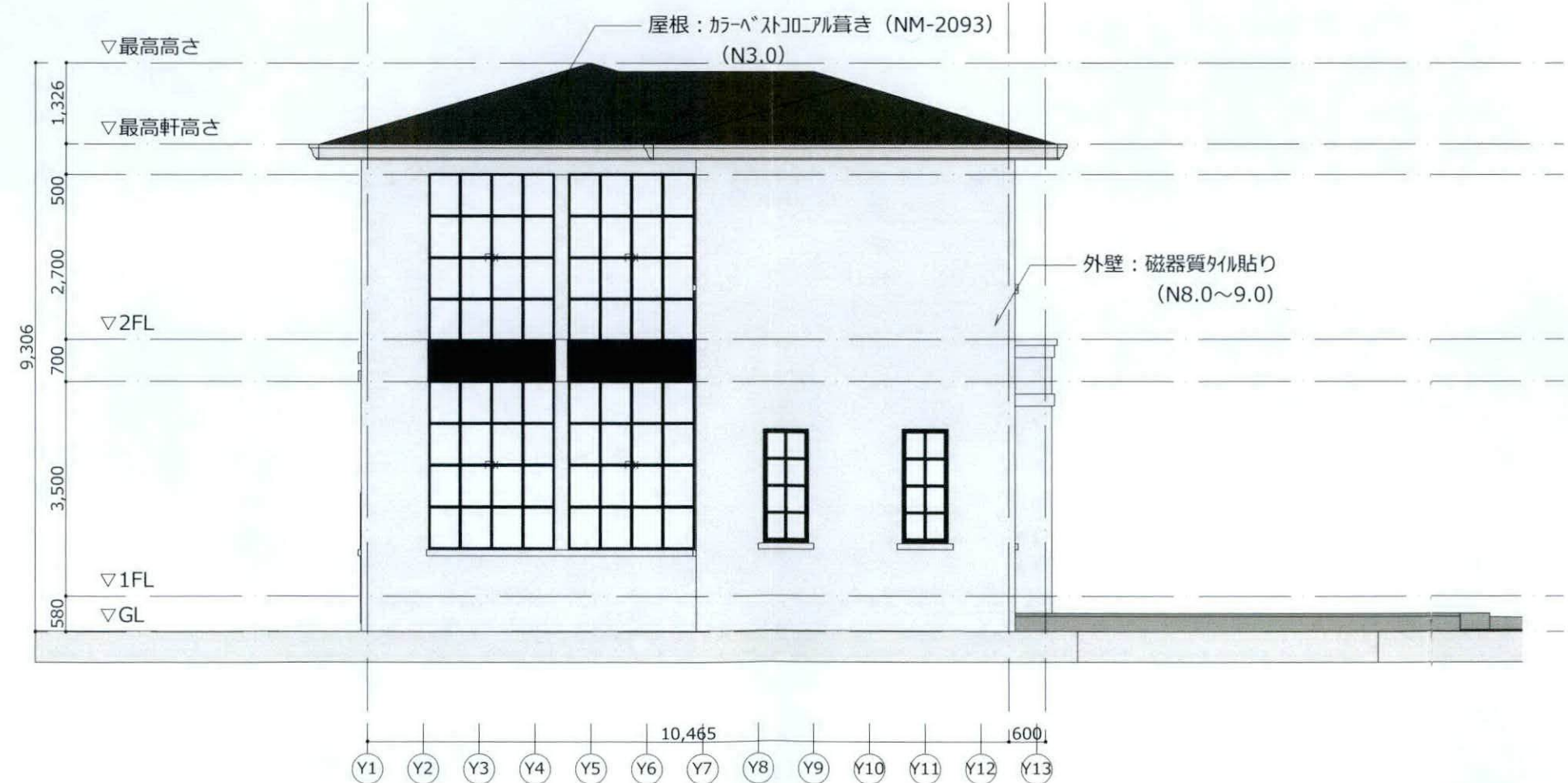
MEMO	お施主様	代表	現場監督	営業	作図	IC

SCALE	S=1/150	TITLE	鎌倉市岩瀬一丁目住宅 新築工事	NO.	A-02
DATE	2021/05/24		配置図		





北側立面図



東側立面図

memo	お施主様	代表	現場監督	営業	作図	I C

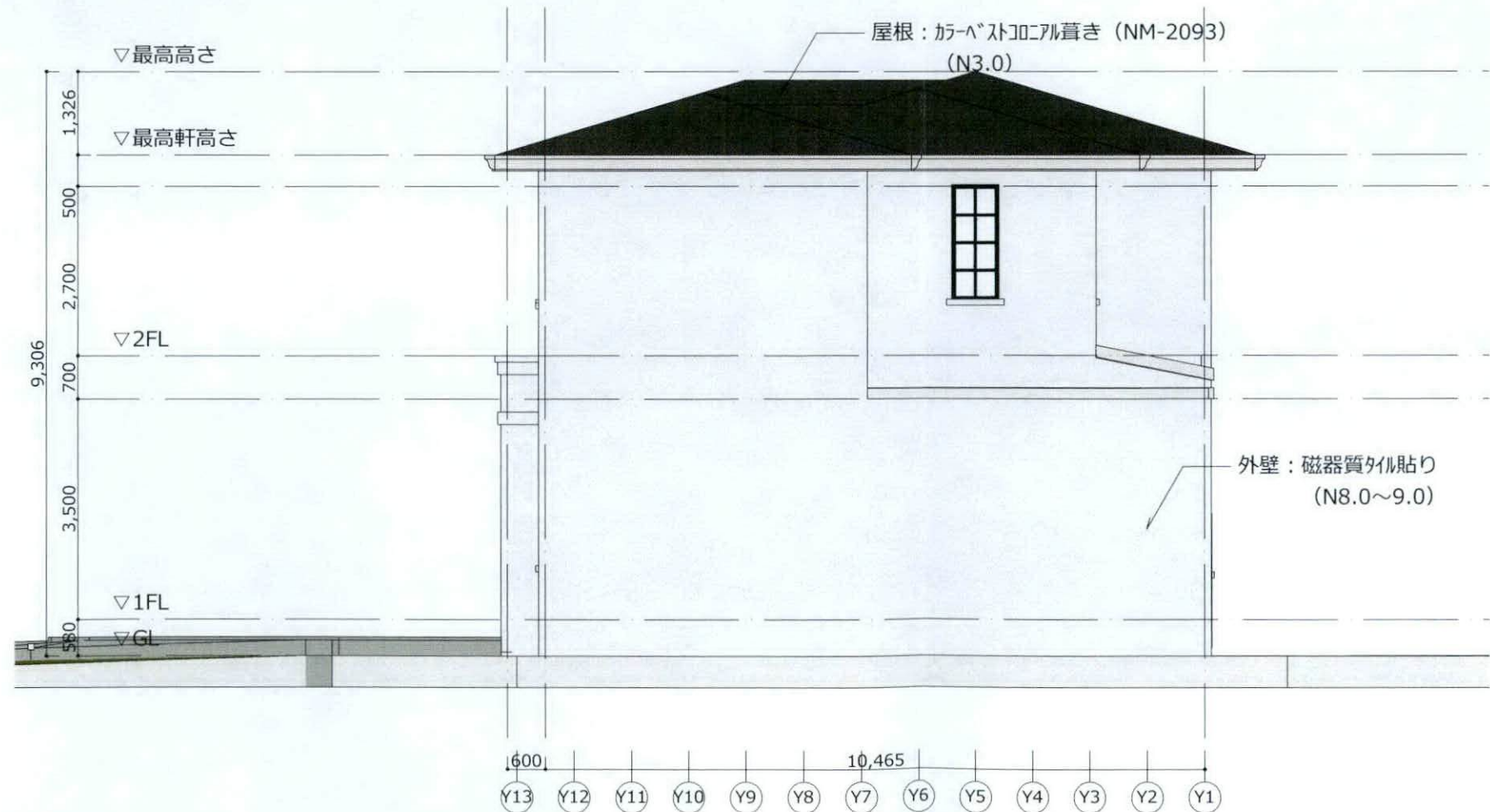
SCALE	1/100
DATE	2021/05/24

TITLE	鎌倉市岩瀬一丁目住宅 新築工事
	立面図（1）





南側立面図



西側立面図

NO	お施主様	代表	現場監督	営業	作図	IC

SCALE	1/100
DATE	2021/05/24

TITLE	鎌倉市岩瀬一丁目住宅 新築工事	NO.	A-04
	立面図(2)		









MEMO	お施主様	代表	現場監督	営業	作図	I C	SCALE	TITLE	NO.
							-	鎌倉市岩瀬一丁目住宅 新築工事	A-06
							DATE	現況カラー写真	
							2021/05/24		





**RayCraft**

株式会社加藤工務店一級建築士事務所

一級建築士事務所登録（神奈川県）第10511号  
一級建築士（大臣）第261391号 加藤 良男

IBORO	お施主様	代表	現場監督	営業	作図	IC

SCALE
DATE
2021/05/24

TITLE
鎌倉市岩瀬一丁目住宅 新築工事
完成予想（パース）図

NO.
A-07