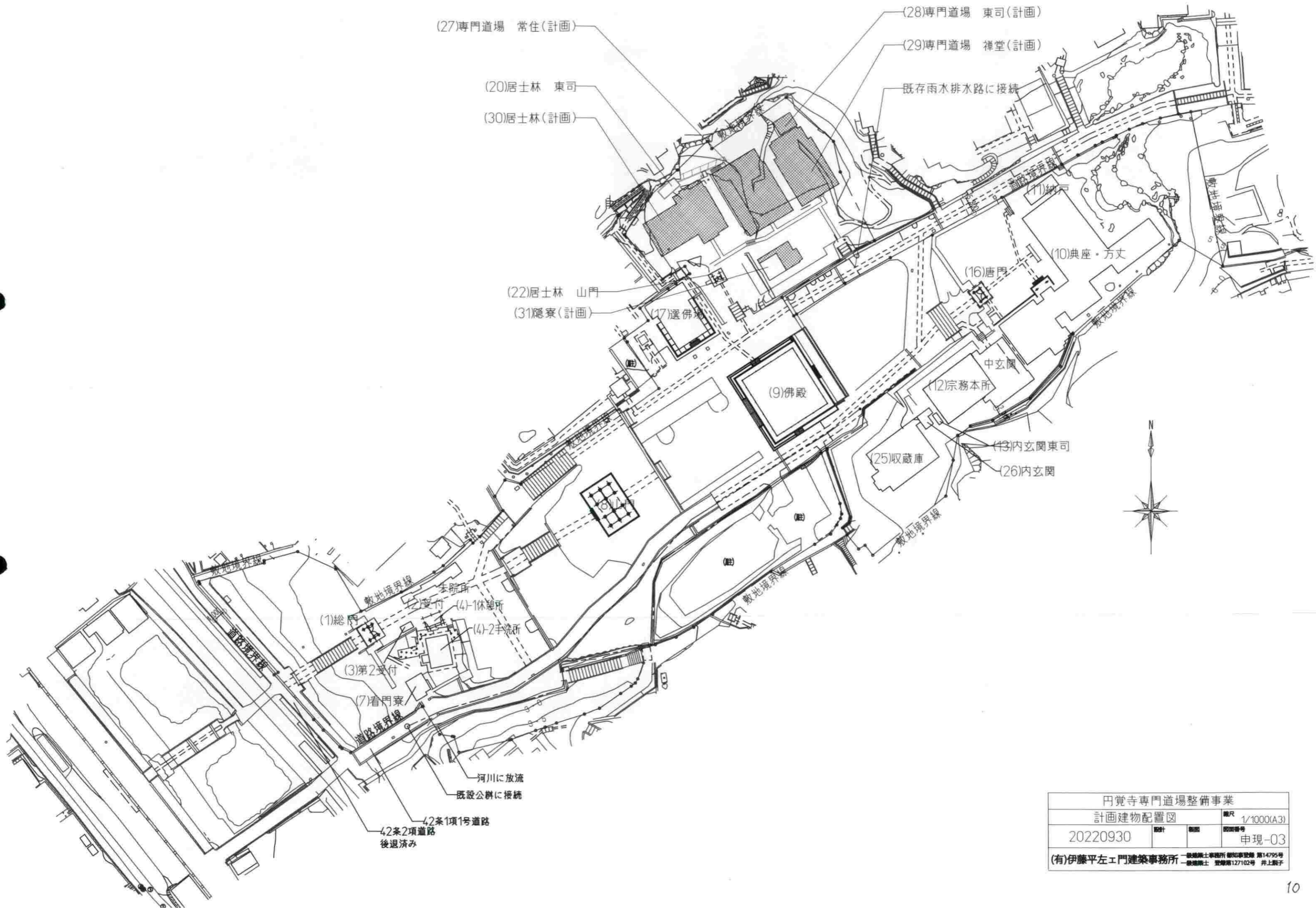


計画場所：神奈川県鎌倉市山ノ内409

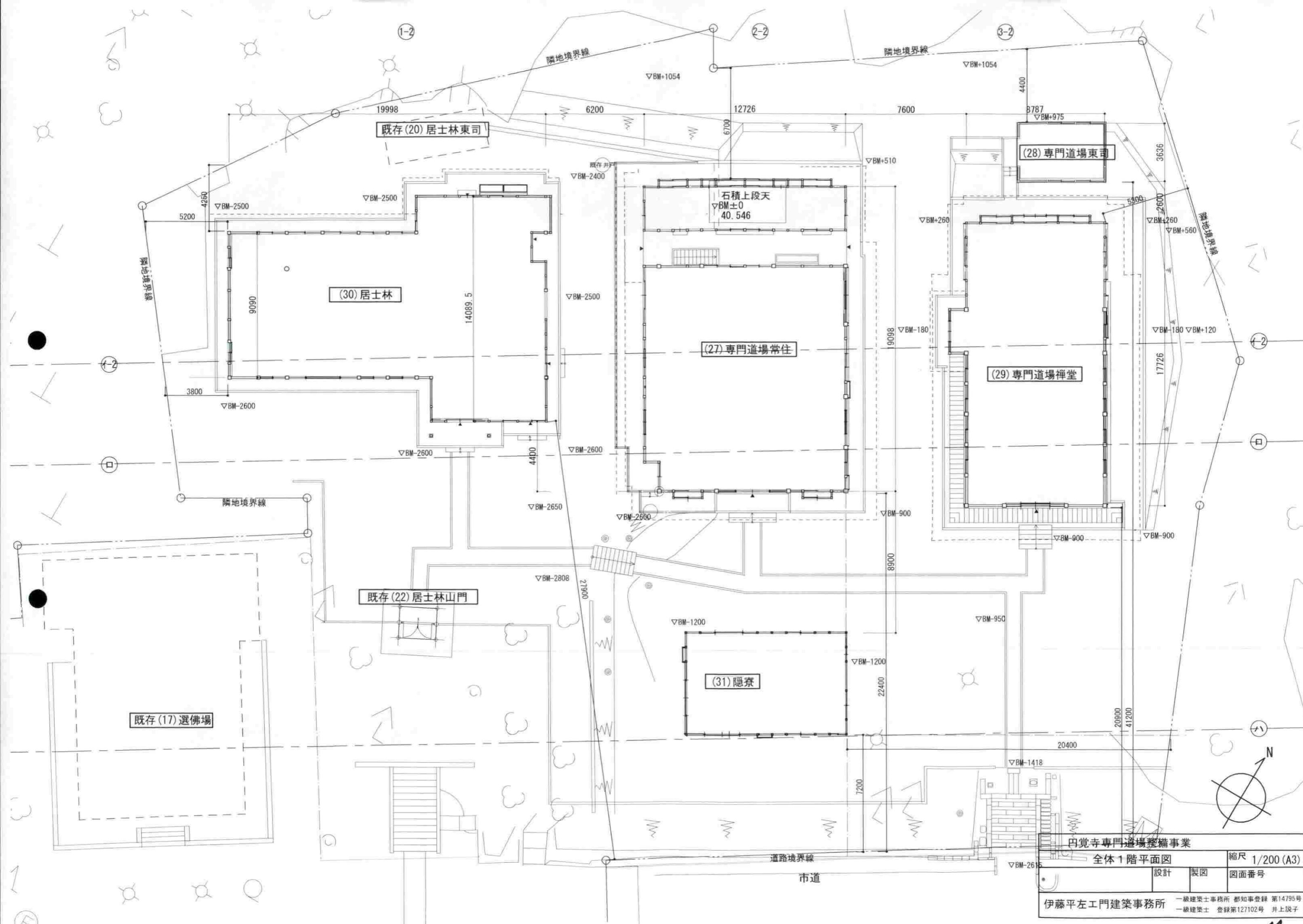
円覚寺専門道場整備事業			
案内図			縮尺 1/3000(A3)
20220930	設計	編図	図面番号 申現-01
(有)伊藤平左エ門建築事務所		一級建築士事務所 登記第14795号 一級建築士 登録第127102号 井上鋭子	





円覚寺専門道場整備事業			
計画建物配置図			縮尺 1/1000(A3)
20220930	設計	監理	図面番号 申現-03
(有)伊藤平左エ門建築事務所		登録建築士事務所 登録番号 第14795号 登録建築士 登録番号 127102号 井上繁子	





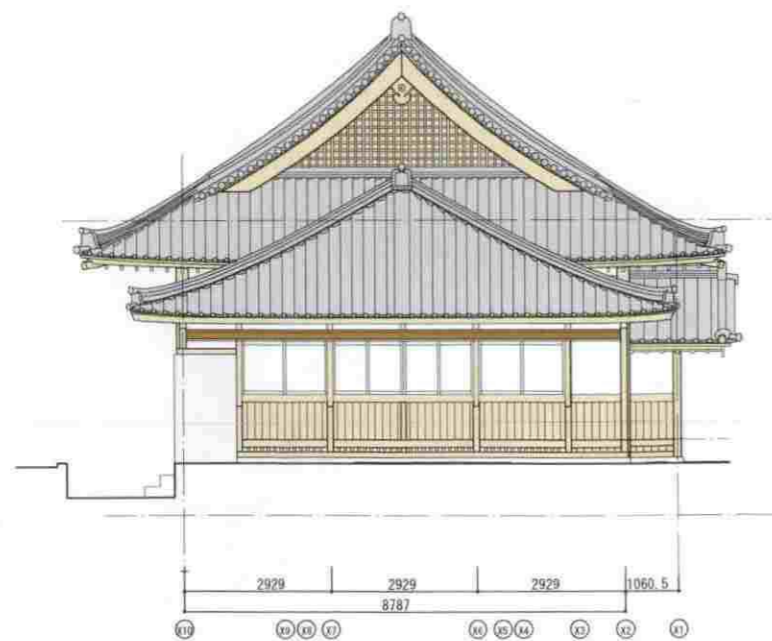
円覚寺専門道場整備事業 全体1階平面図			縮尺 1/200 (A3)
設計	製図	図面番号	
伊藤平左工門建築事務所 <small>一級建築士事務所 都知事登録 第14795号 一級建築士 登録第127102号 井上説子</small>			



南立面図



東立面図



北立面図



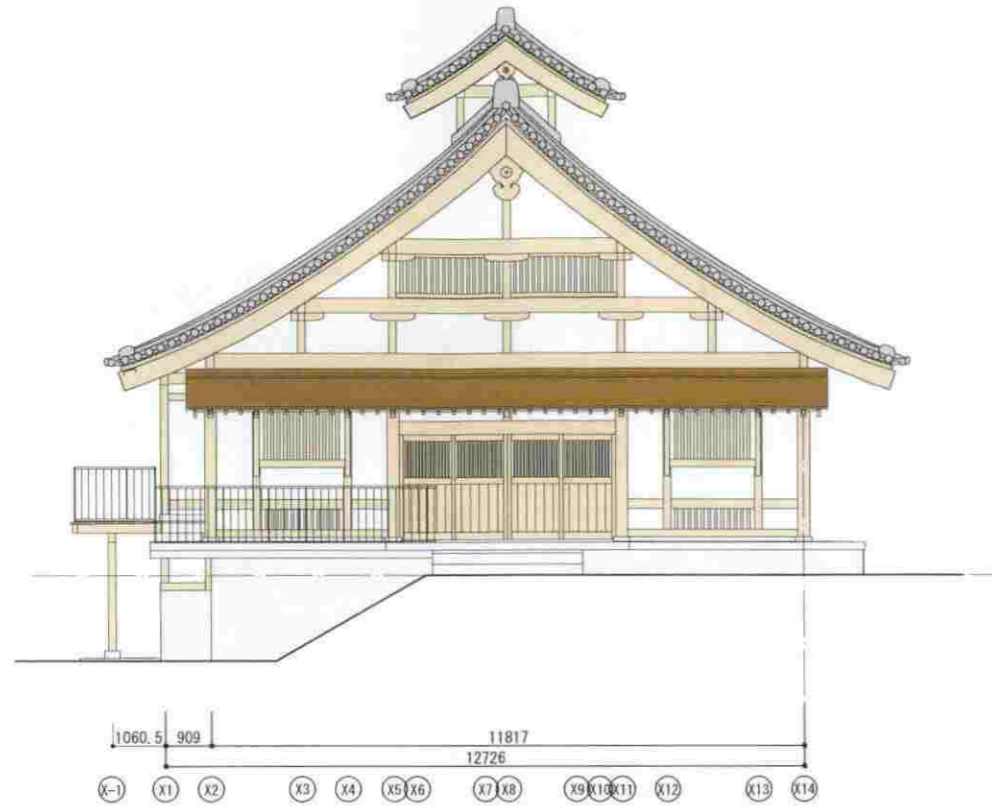
西立面図

禅堂  
 屋根いぶし瓦：グレー N5.5  
 庇カラスステンレス(ブラウン)：7.0Y7/0.5  
 壁白漆喰：白 10YR9/0.5  
 木材(桧)：ページュ 3YR4/6  
 白御影石：グレー 7YR7/1  
 モルタル：グレー N3

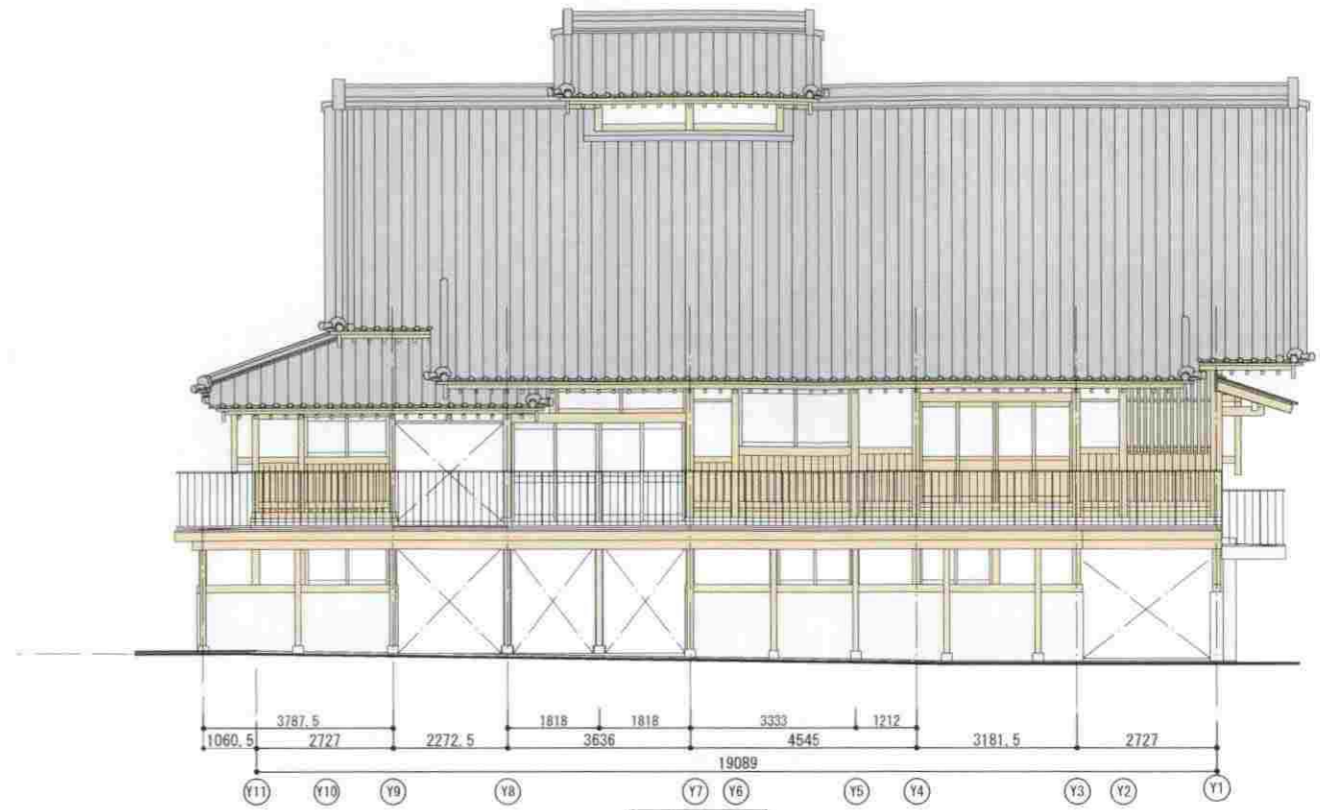
建築概要  
 木造平屋建 入母屋屋根  
 屋根 檜瓦葺  
 外壁 漆喰塗、腰壁板壁  
 基礎 ベタ基礎

円覚寺専門道場整備事業			
専門道場禅堂 立面図			縮尺 1/150 (A3)
2022. 11. 7	設計	製図	図面番号 申-
伊藤平左工門建築事務所 一級建築士事務所 都知事登録 第14795号 一級建築士 登録第127102号 井上説子			

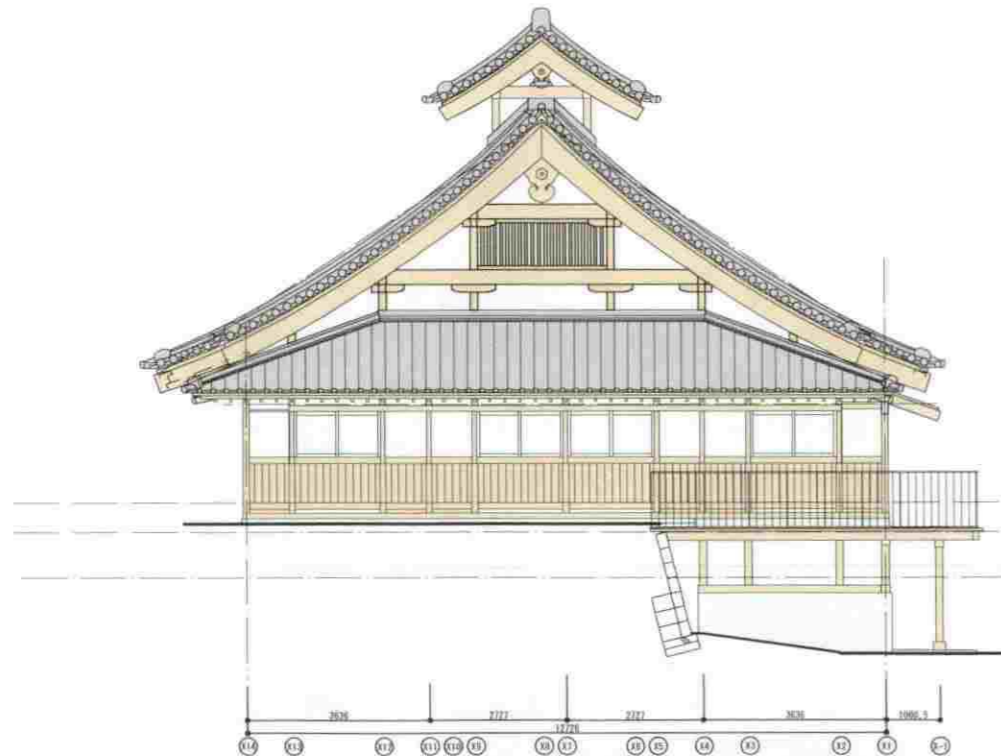




南立面図

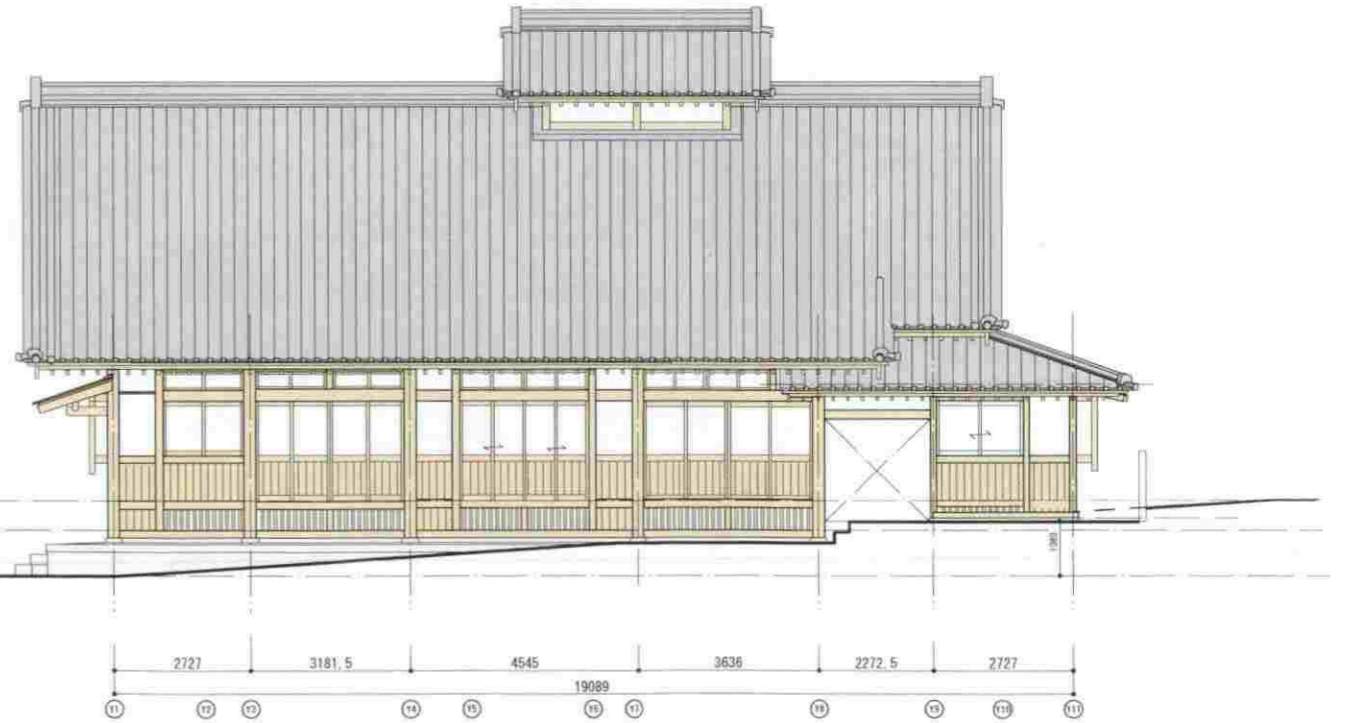


東立面図



北立面図

▽FL  
▽BM±0  
▽GL±0  
1500



西立面図

常住  
屋根いぶし瓦：グレー N5.5  
底カラスステンレス(ブラウン)：7.0Y7/0.5  
壁白漆喰：白 10YR9/0.5  
木材(檜)：ページュ 3YR4/6  
御影石：グレー 7YR7/1  
モルタル：グレー N3

建築概要  
木造2階建  
切妻屋根・下屋寄棟屋根  
屋根 檜瓦葺  
庇 ガーステンレス平葺コゲ茶  
外壁 漆喰塗、腰壁板壁  
基礎 ベタ基礎

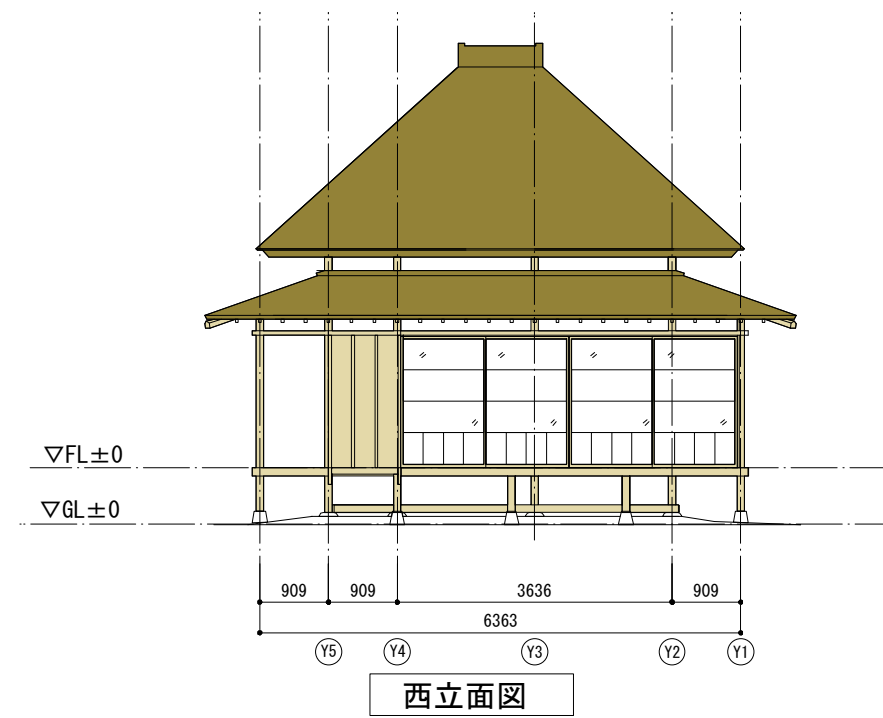
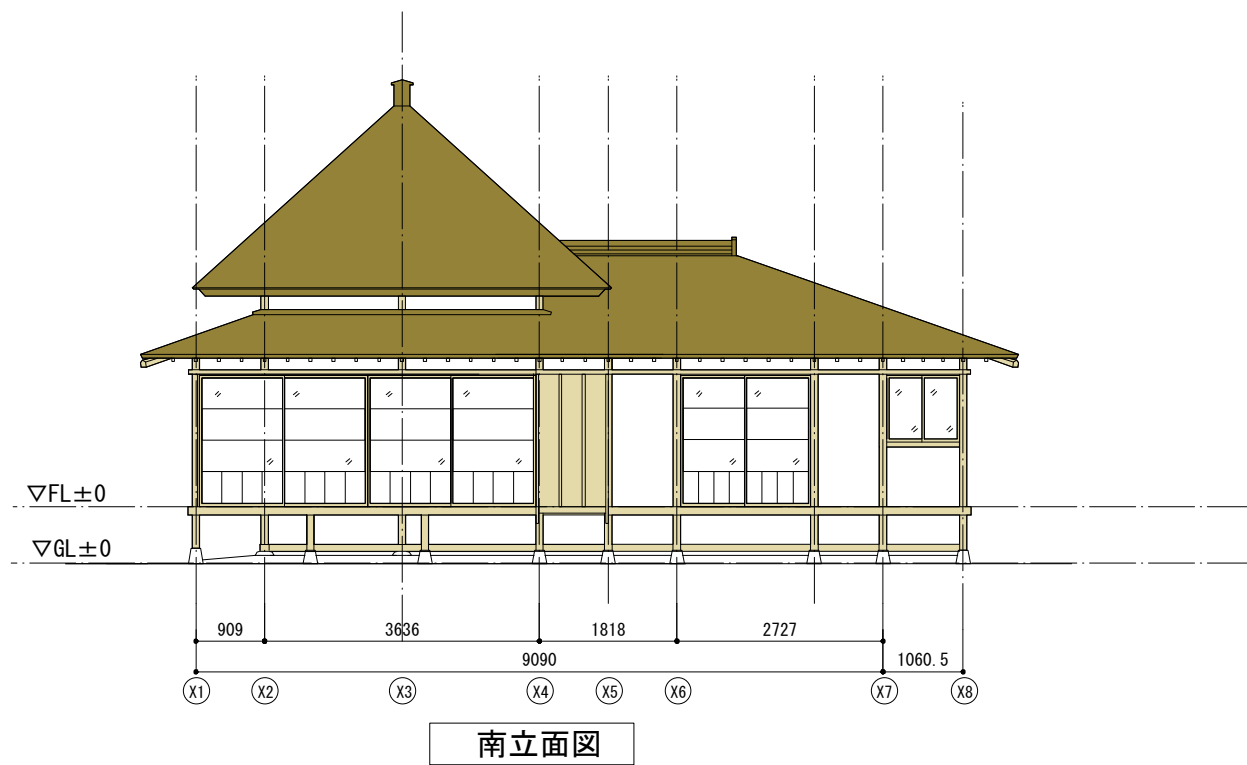
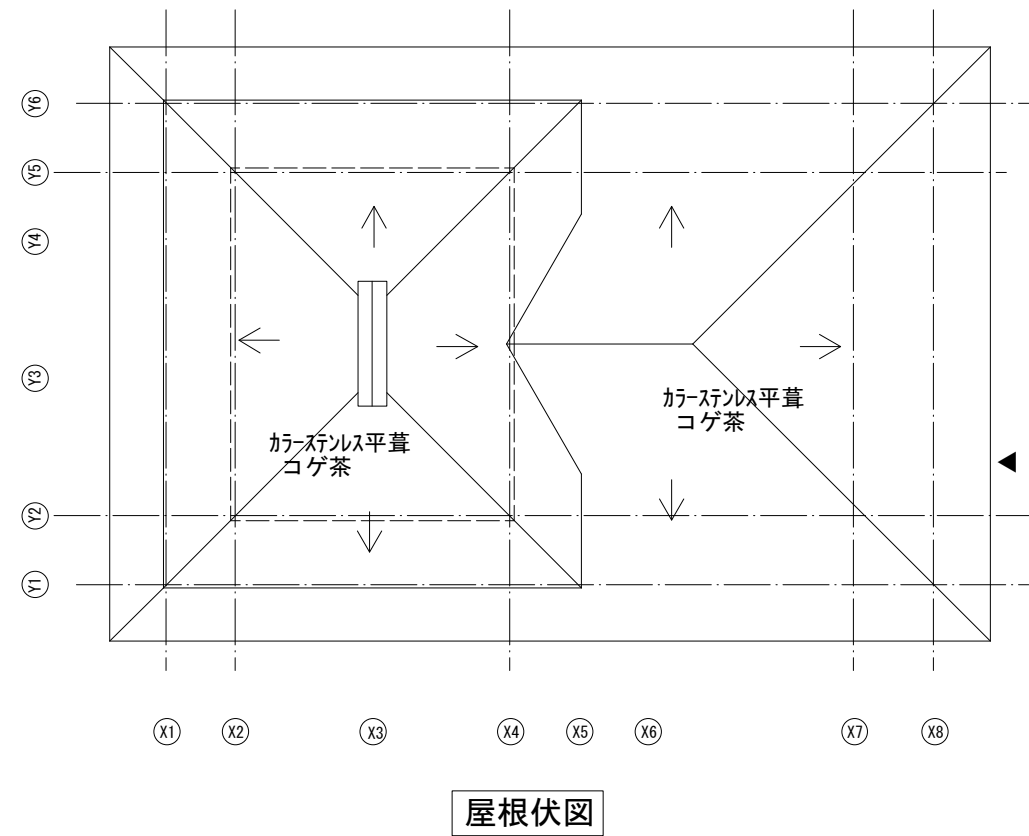
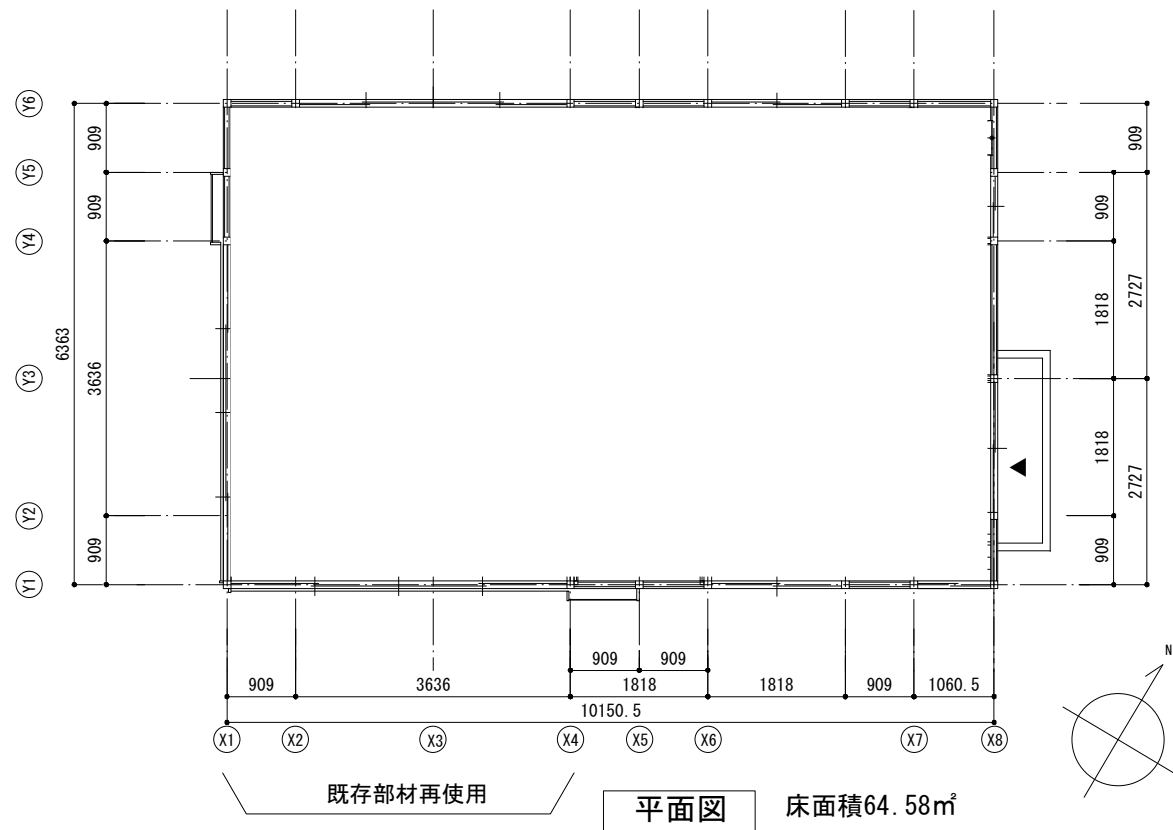
円覚寺専門道場整備事業			
専門道場常住 立面図		縮尺 1/150 (A3)	
2022.11.7	設計	製図	図面番号 申-
伊藤平左工門建築事務所		一級建築士事務所 都知事登録 第14795号 一級建築士 登録第127102号 井上説子	



居士林  
 屋根いぶし瓦：グレー N5.5  
 庇カーステンレス(ブラウン)：7.0Y7/0.5  
 壁白漆喰：白 10YR9/0.5  
 木材(桧)：ページュ 3YR4/6  
 御影石：グレー 7YR7/1  
 モルタル：グレー N3

建築概要  
 木造 2階建 寄棟屋根  
 屋根 檜瓦葺  
 庇 カーステンレス平葺コゲ茶  
 外壁 漆喰塗、腰壁板壁  
 基礎 ベタ基礎

円覚寺専門道場整備事業			
居士林 立面図		縮尺	1/150 (A3)
2022.11.7	設計	製図	図面番号 申一
伊藤平左工門建築事務所		一級建築士事務所 都知事登録 第14795号 一級建築士 登録第127102号 井上説子	

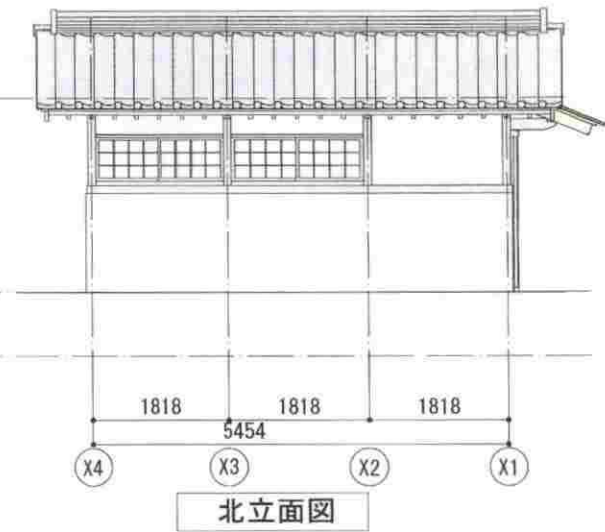
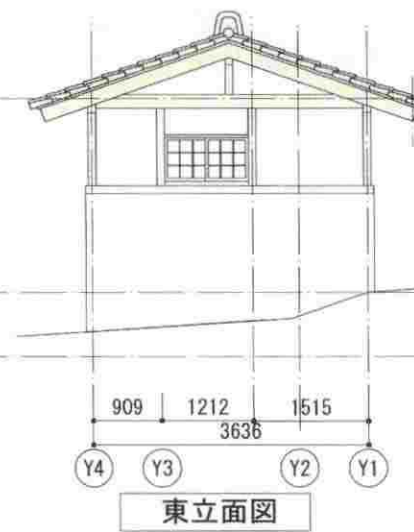
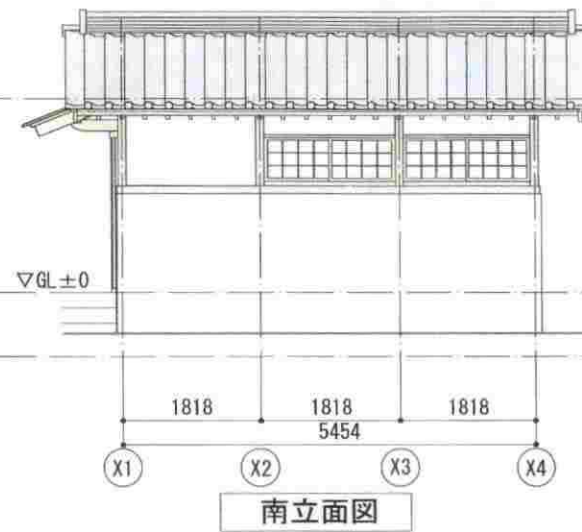
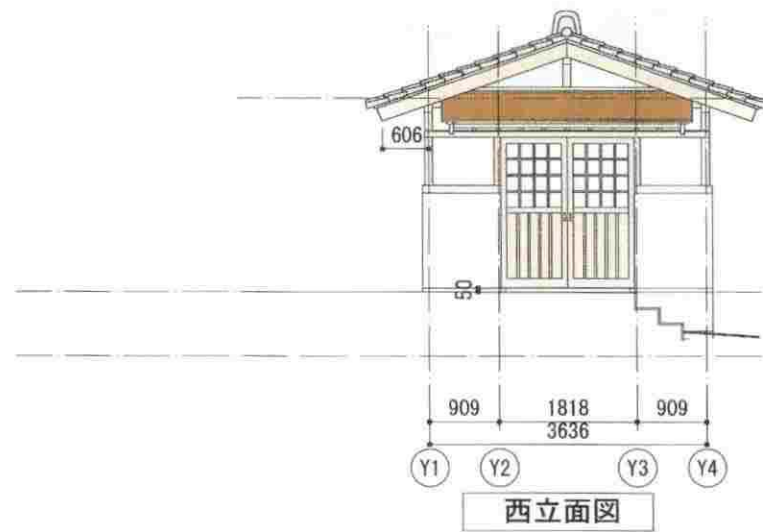
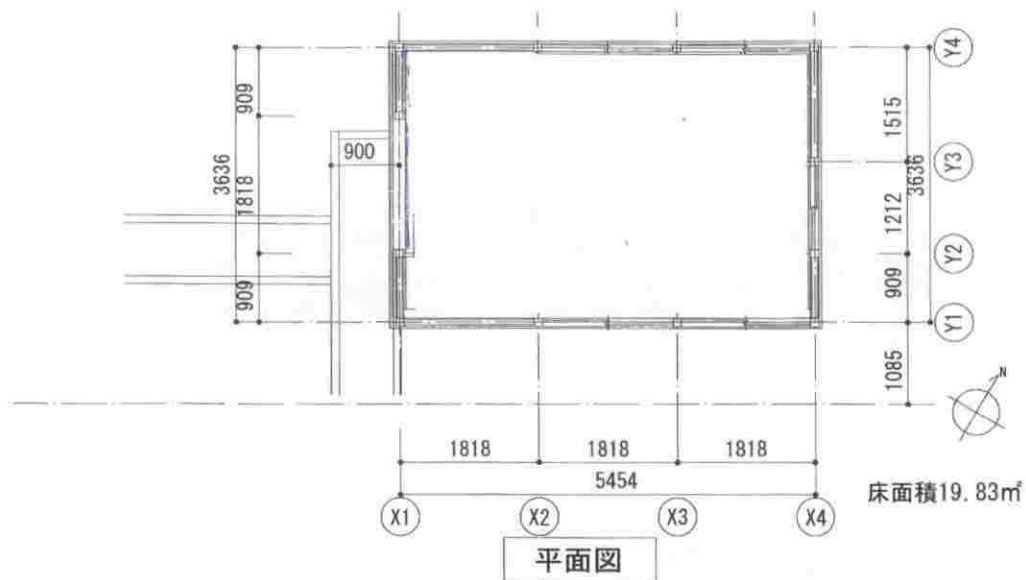


隠察  
 屋根カーステンレス(茶) : 2.4YR 2.7/0.6  
 壁白漆喰 : 白 10YR9/0.5  
 木材(檜) : ページュ 3YR4/6  
 御影石 : グレー 7YR7/1  
 モルタル : グレー N3

建築概要  
 木造平屋建 寄棟屋根  
 屋根 カーステンレス平葺コゲ茶  
 外壁 漆喰塗  
 基礎 ベタ基礎

円覚寺専門道場整備事業			
隠察 一般図1		縮尺 1/100 (A3)	
2022. 11. 7	設計	製図	図面番号 申-
伊藤平左工門建築事務所		一級建築士事務所 都知事登録 第14795号 一級建築士 登録第127102号 井上説子	





東司  
 屋根いぶし瓦：グレー N5.5  
 底カラスステンレス(ブラウン)：7.0Y7/0.5  
 壁白漆喰：白 10YR9/0.5  
 木材(桧)：ページュ 3YR4/6  
 モルタル：グレー N3

建築概要  
 木造平屋建 切妻屋根  
 屋根 桧瓦葺  
 底 カラスステンレス平葺コゲ茶  
 外壁 漆喰塗+腰壁モルタル  
 基礎 布基礎

円覚寺専門道場整備事業			
専門道場東司 一般図		縮尺 1/100 (A3)	
2022.11.7	設計	製図	図面番号 申-
伊藤平左工門建築事務所		一級建築士事務所 都知事登録 第14795号 一級建築士 登録第127102号 井上悦子	





(20) 居士林東司  
(存置)

(19) 居士林

(21) 居士林倉庫

(22) 居士林山門  
(存置)

(23) 景福荘

(18) 禪子寮

(17) 選佛場  
(存置)

石積上段天  
BM±0  
40.546

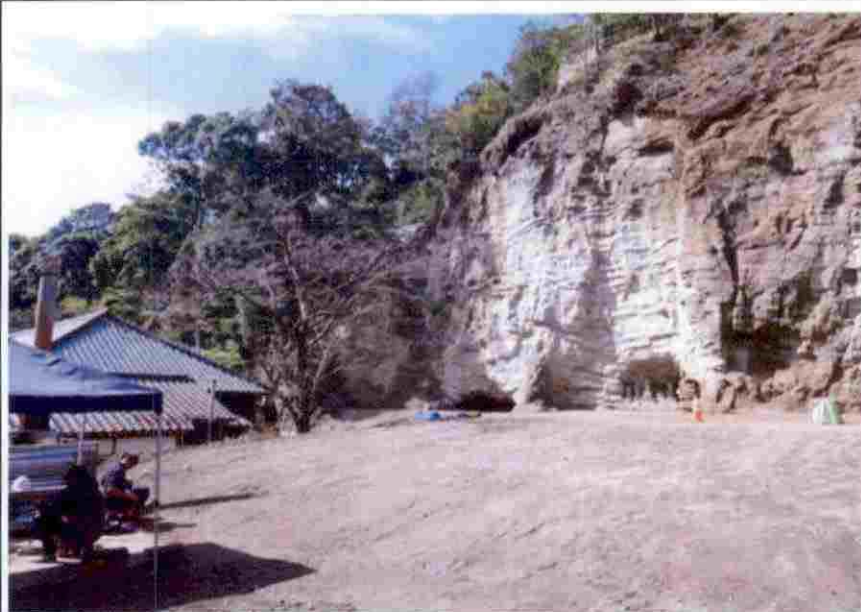
凡例

- 既存建物除却
- 敷鉄板スロープ
- 移植樹木(候補)
- 移植樹木
- 写真方向を示す

円覚寺専門道場整備事業		
移植樹木・工事前仮設配置図	縮尺 1/200 (A3)	
20220909	設計	製図 図面番号
伊藤平左工門建築事務所 一級建築士事務所 都知事登録 第14795号 一般建築士 登録第127102号 井上説子		



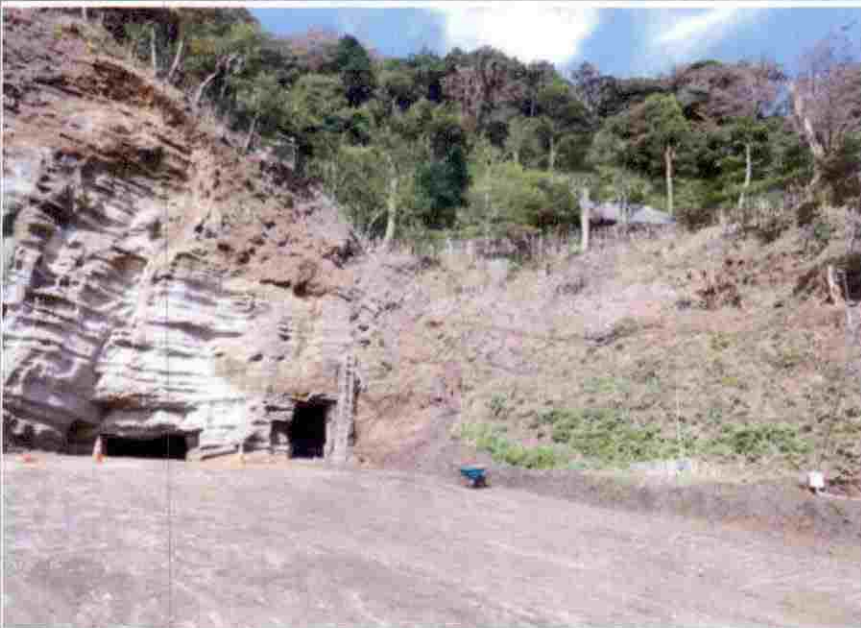
既存写真



(23) 景福荘敷地



(23) 景福荘敷地



(23) 景福荘敷地



既存写真



(23) 景福荘敷地



(23) 景福荘敷地



(23) 景福荘敷地

既存写真



(19) 居士林敷地



(19) 居士林敷地



(19) 居士林敷地





景觀配慮協議 円覚寺専門道場整備事業 鳥瞰図





円覚寺専門道場整備事業 常住・禅堂 透視図





円覚寺専門道場整備事業 居士林透視図