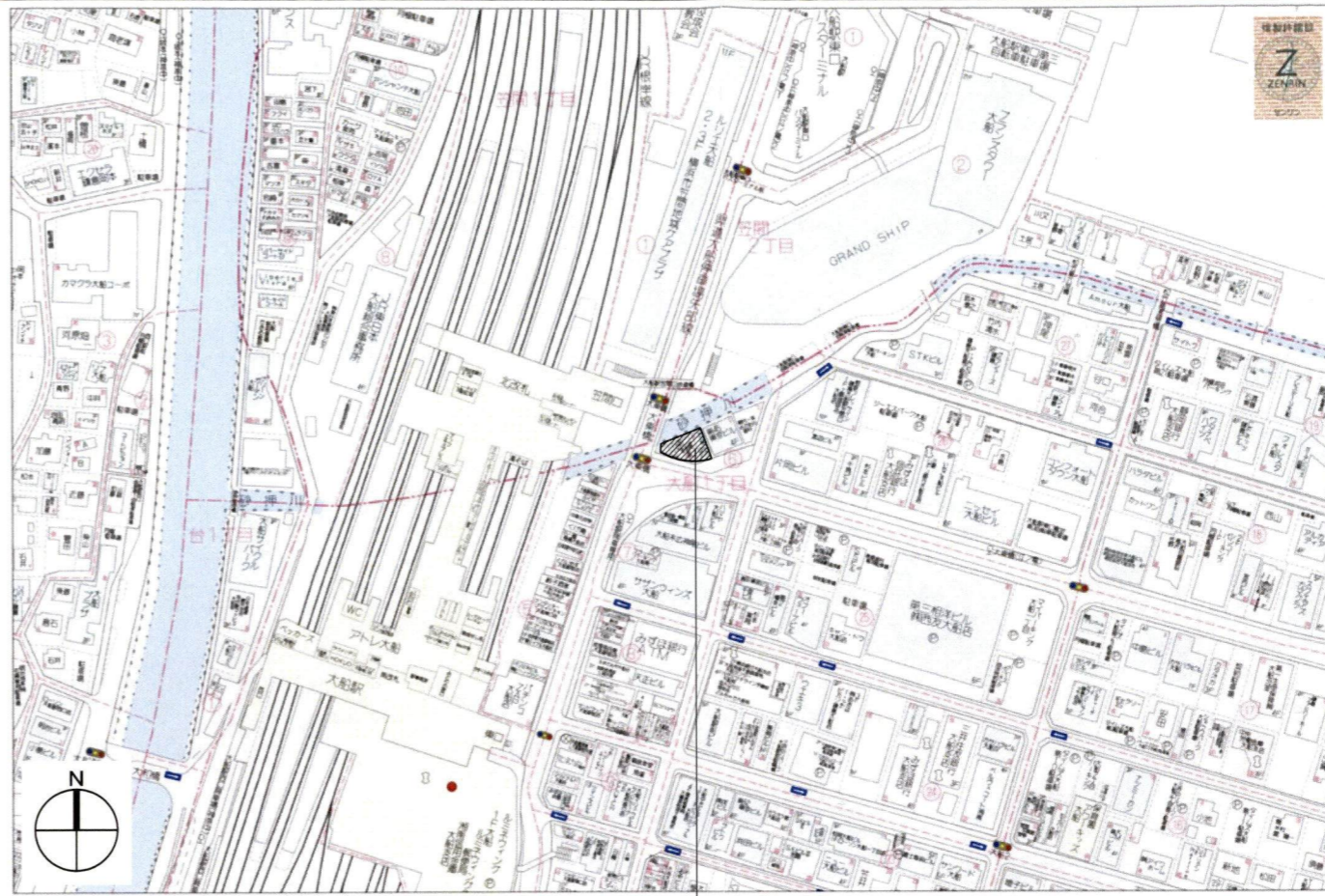


計画概要

Table with project details including: 工事名称 (仮称)大船駅前ビル建設工事, 用途 飲食店(08450) 店舗(08440) 消防法施行令第16項イ, 建築主 住所: 神奈川県横浜市戸塚区小倉町195番地2, 建設地 地名地番: 鎌倉市大船一丁目100番43ほか2筆, 工事範囲 本設計図および国土交通省大臣官房官庁営繕部監修・公共建築工事標準仕様書, 工期 着工: 2024年11月1日 ~ 竣工: 2025年12月31日 工期: 14ヶ月, 地域・地区 都市計画区域内・市街化区域外・第4種高度地区, 防火指定 防火地域, 用途地域 商業地域, 日影規制 なし, 主な条例等 鎌倉市開発事業における手続き及び基準等に関する条例、鎌倉市景観条例、鎌倉市屋外広告物条例、神奈川県みんなのバリアフリー街づくり条例, 道路位置 北面 東面 南面 西面, 道路幅員 20.48m (最大) 19.86m, 道路種別 法第42条1項1号 法第42条1項1号, 接道長さ 23.29m 3.49m, 敷地面積 211.37 m², 許容建蔽率 指定値: 80% 計算値: 100% = 80+10+10 (商業地域+防火地域内の耐火建築物), 許容容積率 指定値: 400%

Table with building specifications including: 法定駐車台数 適用外, 計画駐車台数 -, 法定駐輪台数 適用外, 計画駐輪台数 -, 工事種別 新築, 構造 RC造, 建築物の数 1, 最高高さ 24.55 m, 最高軒高 22.95 m, 階数 地下0階 地上6階, 建築面積 150.49 m², 延べ面積 875.87 m², 容積対象面積 843.06 m², 建蔽率 71.20 % = 150.49 m² / 211.37 m² × 100, 容積率 398.86 % = 843.06 m² / 211.37 m² × 100, その他

案内図

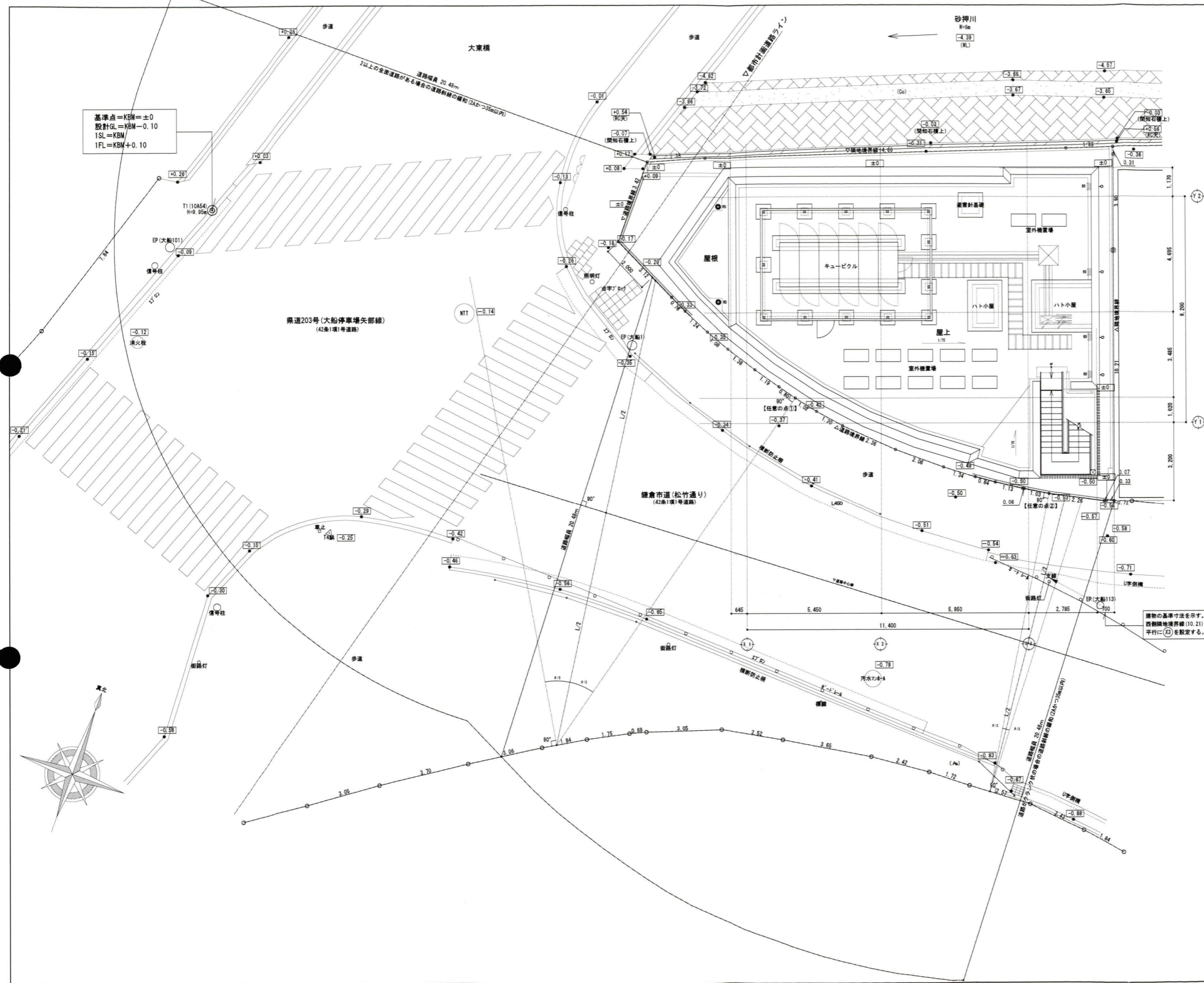


計画地: 神奈川県鎌倉市大船1丁目6-6

面積表

Area table with columns for floor (階), 容積対象面積 (容積対象面積 (m²)), 容積対象外面積 (容積対象外面積 (m²)), 延床対象外面積 (延床対象外面積 (m²)), and 施工延面積 (施工延面積 (m²)). Rows include floors 6, 5, 4, 3, 2, 1, and a Pit (ピット) row, followed by total (合計) rows for area and square meters.

特記事項 section with project information including: 月日, 事項, 事務所 株式会社 ユニバーサル設計 UNIVERSAL DESIGN OFFICE INC., 事務所登録 一般建築士事務所 東京都知事登録 第22736号, 設計者 一般建築士 登録第241397号 本多 淳一, 工事名称 (仮称)大船駅前ビル建設工事, 図面名称 設計概要・案内図・面積表, 縮尺 A1:N.S A3:N.S, 図面No. A-008



基準点=KBM=±0
 設計GL=KBM-0.10
 1SL=KBM
 1FL=KBM+0.10

- 凡例
- △ : 出入口を示す
 - ◆レベルの基準
 - KBM (9.95m) = 設計GL (9.85m) + 0.10m = 1SL (9.95m)
 - ◆レベル表記
 - ± : KBM (1SL) ± 0.00を基準とした地盤・床レベル

備考

- ・屋上に設置するキュービクル (周りの目隠しも含む) は建物高さに算入しない。

建物の基準寸法を示す。
 西側隣地境界線 (10.21) と
 平行に (X) を設定する。

月	日	事項

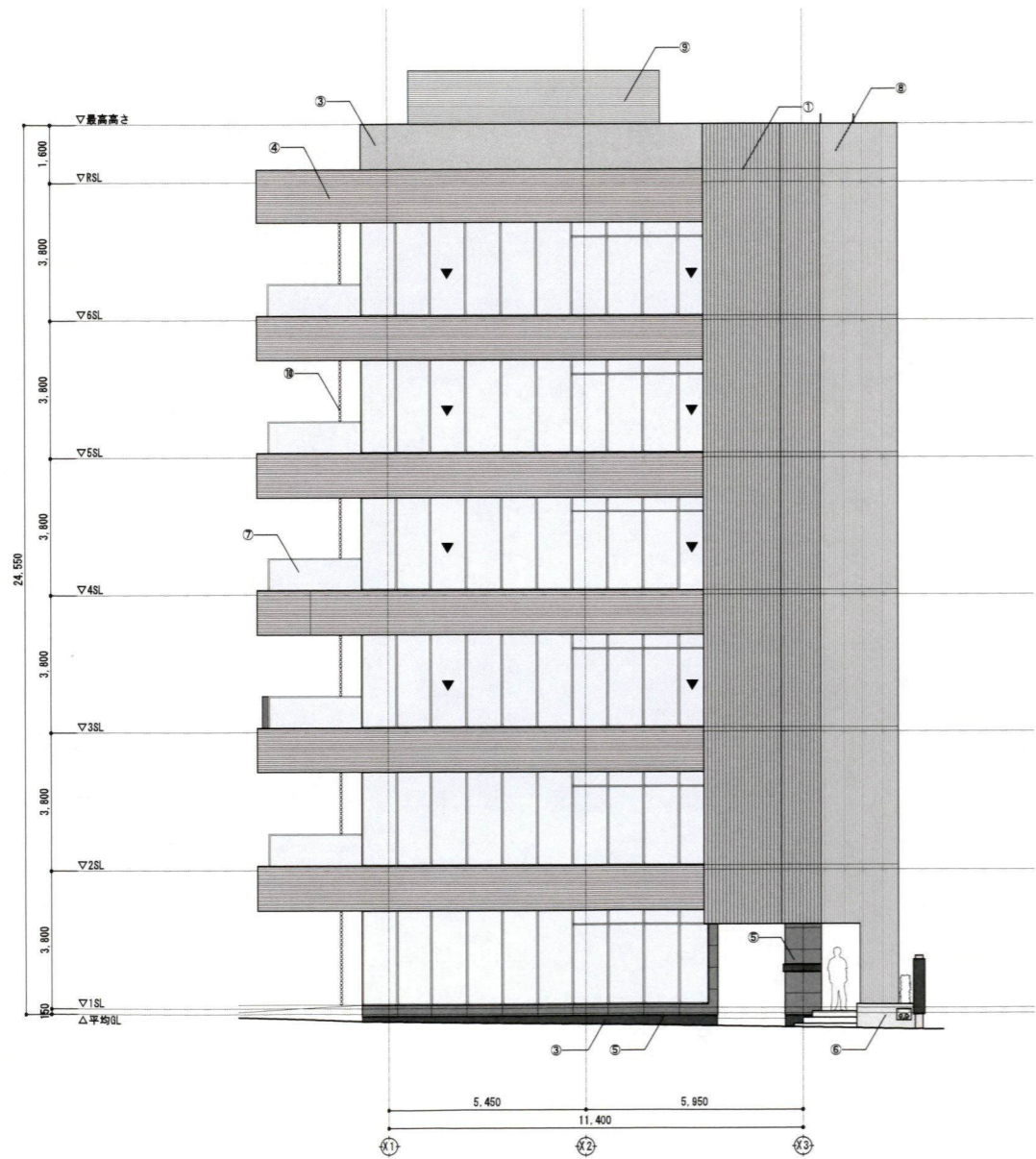
株式会社 ユニバァサル設計
 UNIVERSAL DESIGN OFFICE INC.

事務所登録 一般建築士事務所 東京都知事登録 第22736号 設計者 一般建築士 登録第341387号 本多 洋一

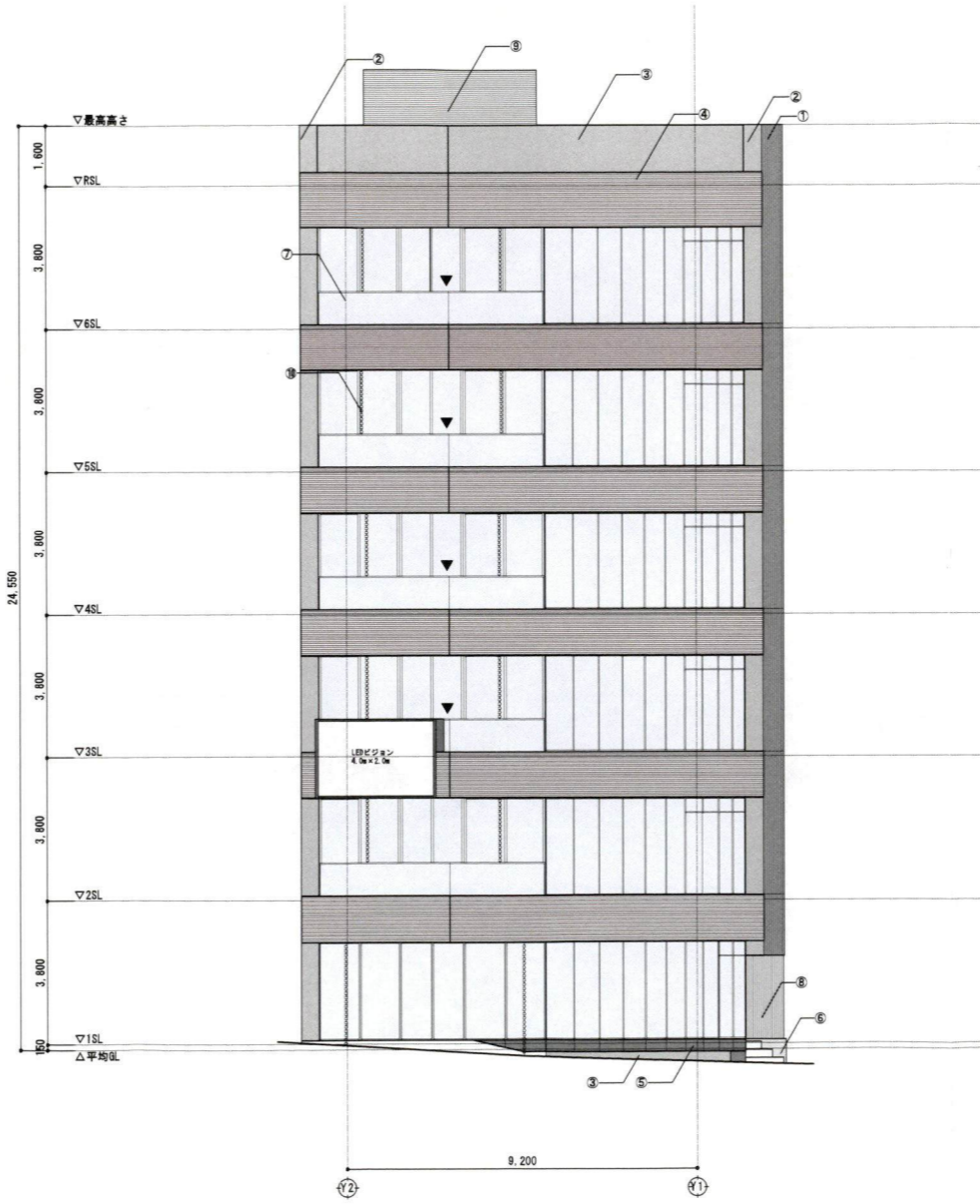
工事名称 (仮称) 大船駅前ビル建設工事

図面名称 配置図 縮尺 A1: 1/75 A3: 1/150 図面No. A-202

南面立面図



西面立面図



凡例

番号	部位	仕上
①	外壁	ECP(デザインパネル)の上、フッ素樹脂カラークリア塗装
②	外壁	ECP(フラットパネル)の上、フッ素樹脂カラークリア塗装
③	外壁	コンクリート打放補修の上、フッ素樹脂カラークリア塗装
④	外壁	アルミ横ルーバー(木目調シート貼り) 50×100#100 下地: コンクリート打放補修の上、複層仕上塗材E
⑤	外壁	大判タイル 600×1200
⑥	外壁	天然石風タイル 100×500
⑦	手摺	ガラス手摺
⑧	ルーバー	目隠しアルミ縦ルーバー 50×50#100
⑨	ルーバー	目隠しアルミ横ルーバー 50×100#100
⑩	種	ステンレス鎖種
⑪	種	アルミ製バンドレス丸型

▼ ...代替出入口(W750xH1200以上・10m以内毎に1ヶ所設置)

月	日	事項

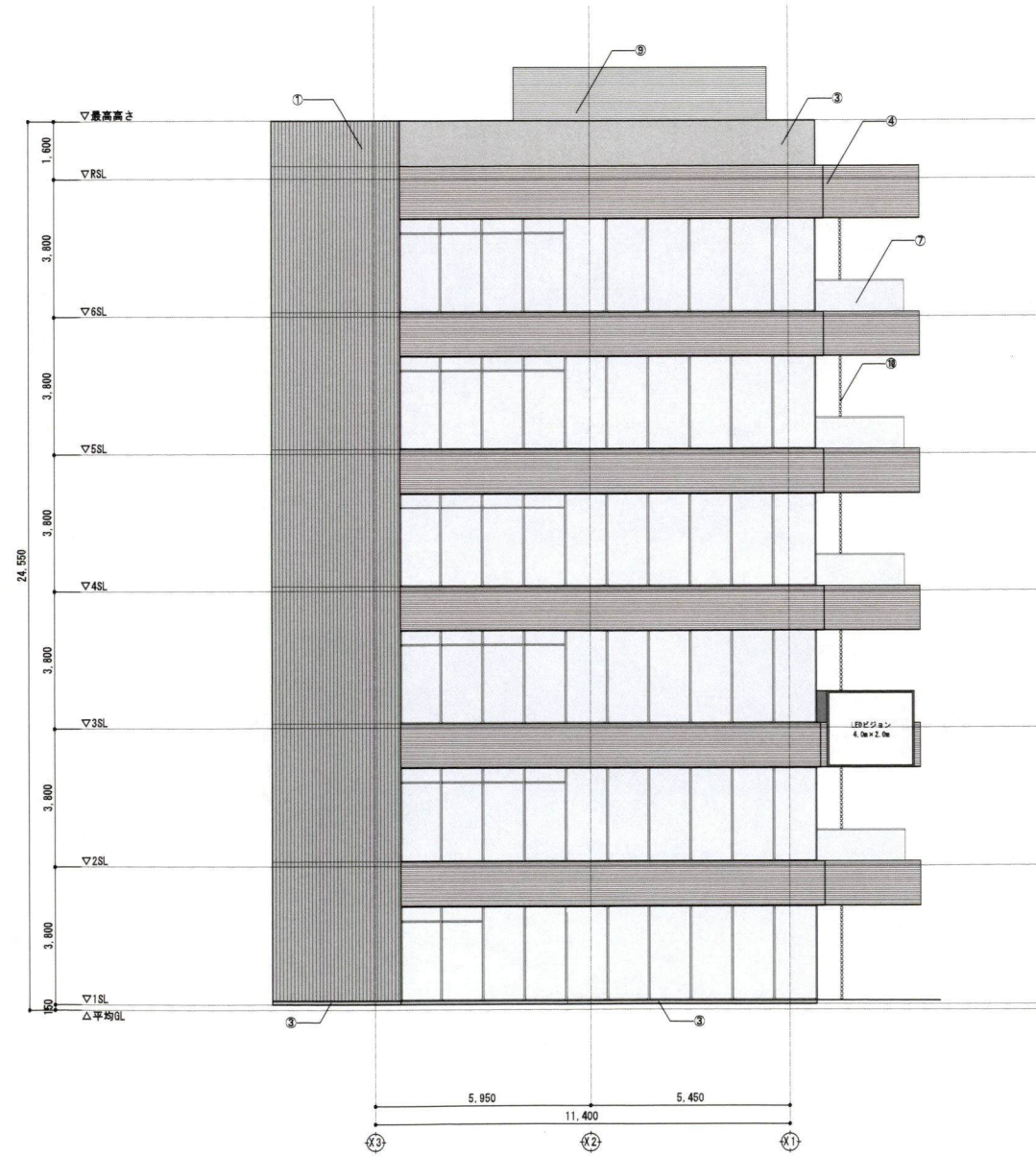
株式会社 ユニバァサル設計
UNIVERSAL DESIGN OFFICE INC.

事務所登録	一般建築士事務所 東京都知事知事登録 第22736号	設計者	一般建築士 登録第341397号 本多 洋一
-------	----------------------------	-----	------------------------

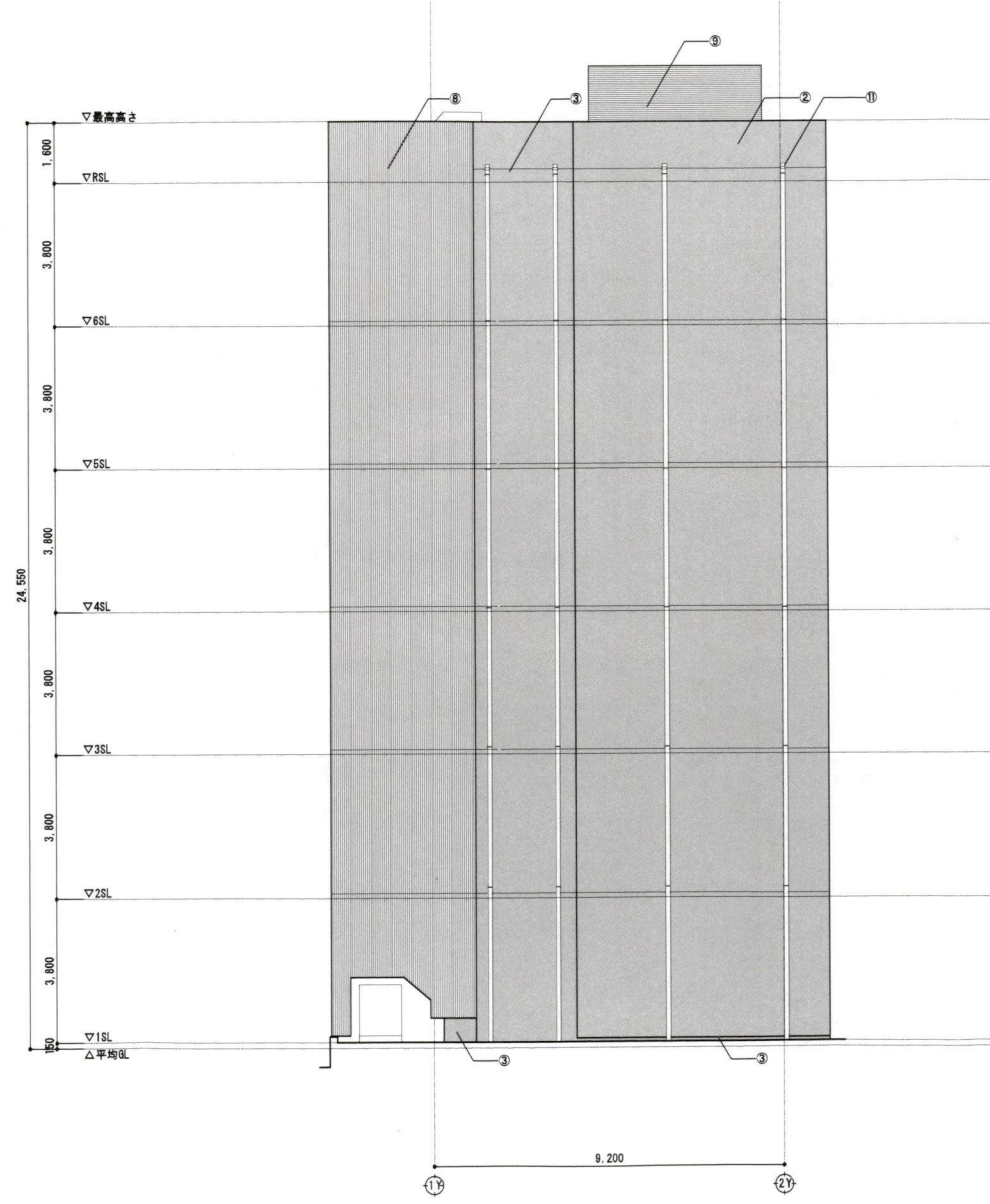
工事名称	(仮称) 大船駅前ビル建設工事
------	-----------------

図面名称	立面図-1	縮尺	A 1 : 1/100 A 3 : 1/200
図面No.	A-205		

北面立面図



東面立面図



凡例

番号	部位	仕上
①	外壁	ECP(デザインパネル)の上、フッ素樹脂カラークリア塗装
②	外壁	ECP(フラットパネル)の上、フッ素樹脂カラークリア塗装
③	外壁	コンクリート打放補修の上、フッ素樹脂カラークリア塗装
④	外壁	アルミ横ルーバー(木目調シート貼り) 50×100@100 下地: コンクリート打放補修の上、複層仕上塗材E
⑤	外壁	大判タイル 600×1200
⑥	外壁	天然石風タイル 100×500
⑦	手摺	ガラス手摺
⑧	ルーバー	目隠しアルミ縦ルーバー 50×50@100
⑨	ルーバー	目隠しアルミ横ルーバー 50×100@100
⑩	種	ステンレス鎖種
⑪	種	アルミ製バンドレス丸型

▼ ...代替出入口(W750xH1200以上・10m以内毎に1ヶ所設置)

訂	月	日	事項
正			

株式会社 ユニバーサル設計
UNIVERSAL DESIGN OFFICE INC.

専務取締役 一級建築士事務所 東京都知事登録 第22726号 設計者 一級建築士 登録第341307号 本多 洋一

工事名称 (仮称) 大船駅前ビル建設工事

図面名称 立面図-2

縮尺 A1: 1/100
A3: 1/200

図面No. A-207