

凡例	
記号	内容
	磁器質タイル張り舗装
	透水性コンクリート舗装
	舗装(舗装計画による)
	玉砂利
	スチールメッシュフェンス H=1,300 基礎: RC W150
	目隠しRC壁 H=2,000
	ガラス手摺 H=640 + RC立上り壁 W150 H460
見切り	舗装ステンレス見切り材

特記事項
 ・道路内の工事は、道路管理者と協議の上、必要に応じて撤去・新設すること。
 ・機械設備工事の例やメーカー等との取り合い確認の上、組合図を作成すること。

●レベル表記
 : KEM(1SL)±0.00を基準とした地盤・床レベル



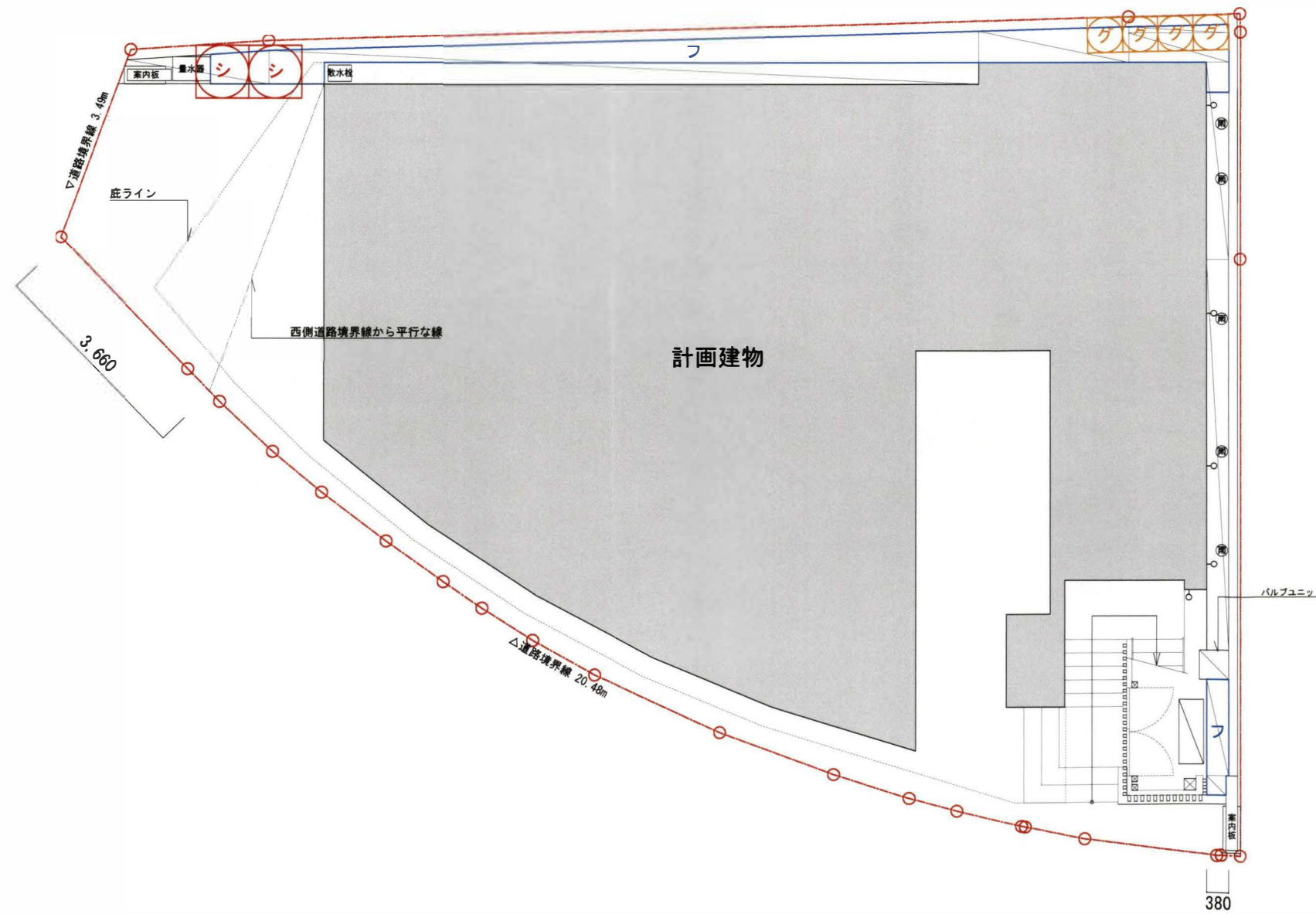
□植栽求積表

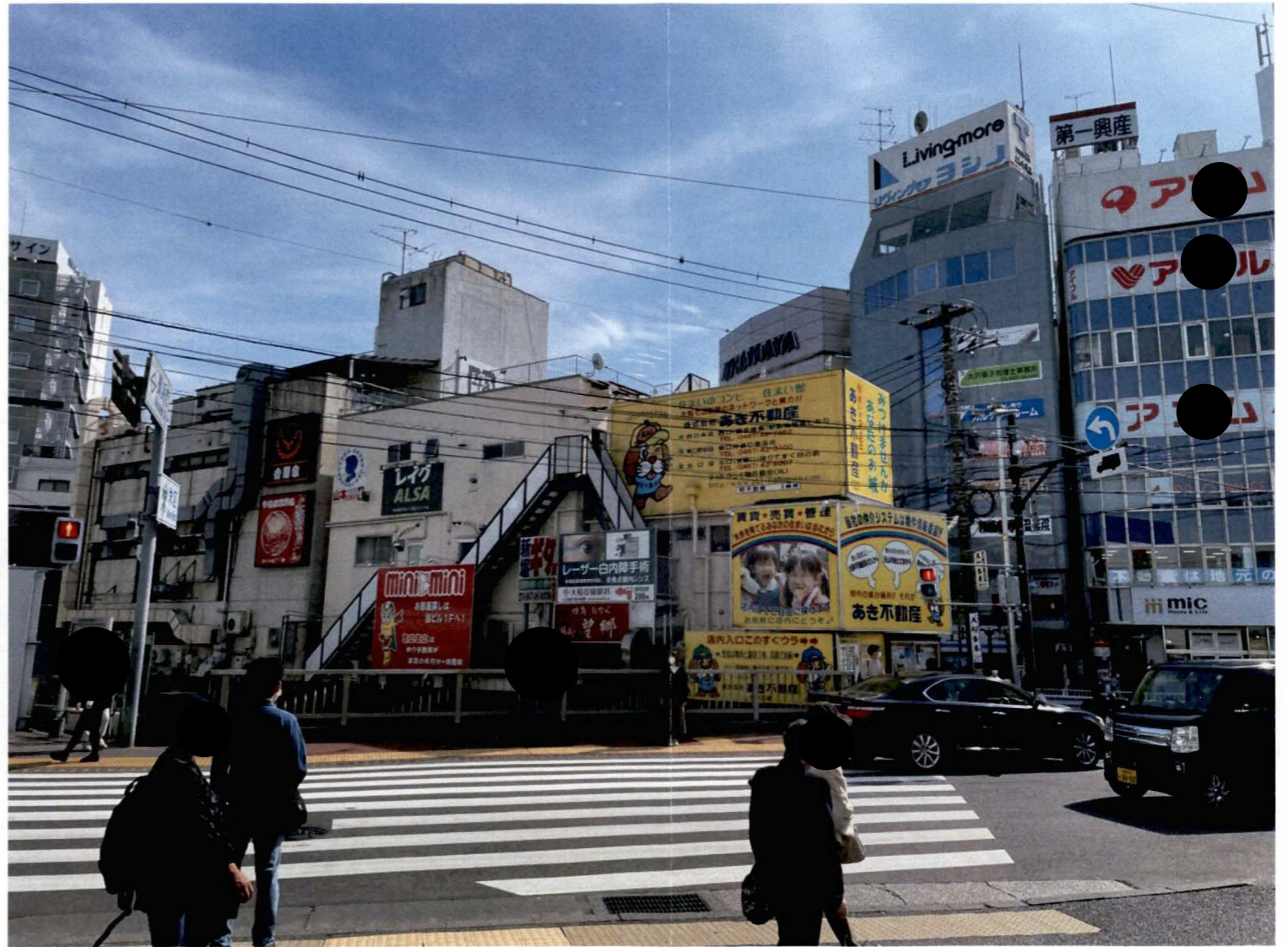
必要緑化面積	: 211.37㎡ × 1/10 = 21.13㎡
計画緑化面積	: 17.69㎡ < 21.13㎡ ∴ NG
計画緑化率	: 17.69㎡ ÷ 211.37㎡ = 0.836 = 8.36%
必要接道緑化長さ	: 26.78m × 30% = 8.03m以上
計画接道緑化長さ	: 4.04m < 8.03m ∴ NG
計画接道緑化率	: 4.04m ÷ 26.78m = 0.1508 = 15.08%

□植栽計画一覧表

種別	記号	樹種	形状			面積	数量	面積	備考
			H	C	W				
高木	シ	シマトネリコ	3.00	0.20	0.90	0.81	2	1.62	株立/ハツ掛支柱
中木	グ	グミギルドエッジ	1.50	0.10	0.60	0.36	4	1.44	ハツ掛支柱
低木	フ	フィリアオキ	0.50	-	0.30	-	80	8.86	9本/㎡
地被		タマリユウマツ						5.77	
計画緑化面積 合計								17.69㎡	

雨水拵・散水栓・樋の設置で面積は多少変動します。







01. 南面外観イメージ【昼】



02. 南面外観イメージ【夜】

設置予定の屋外広告物（LEDビジョン）は、景観配慮協議の対象外ですが、別途、都市景観課と協議します。