



概要書

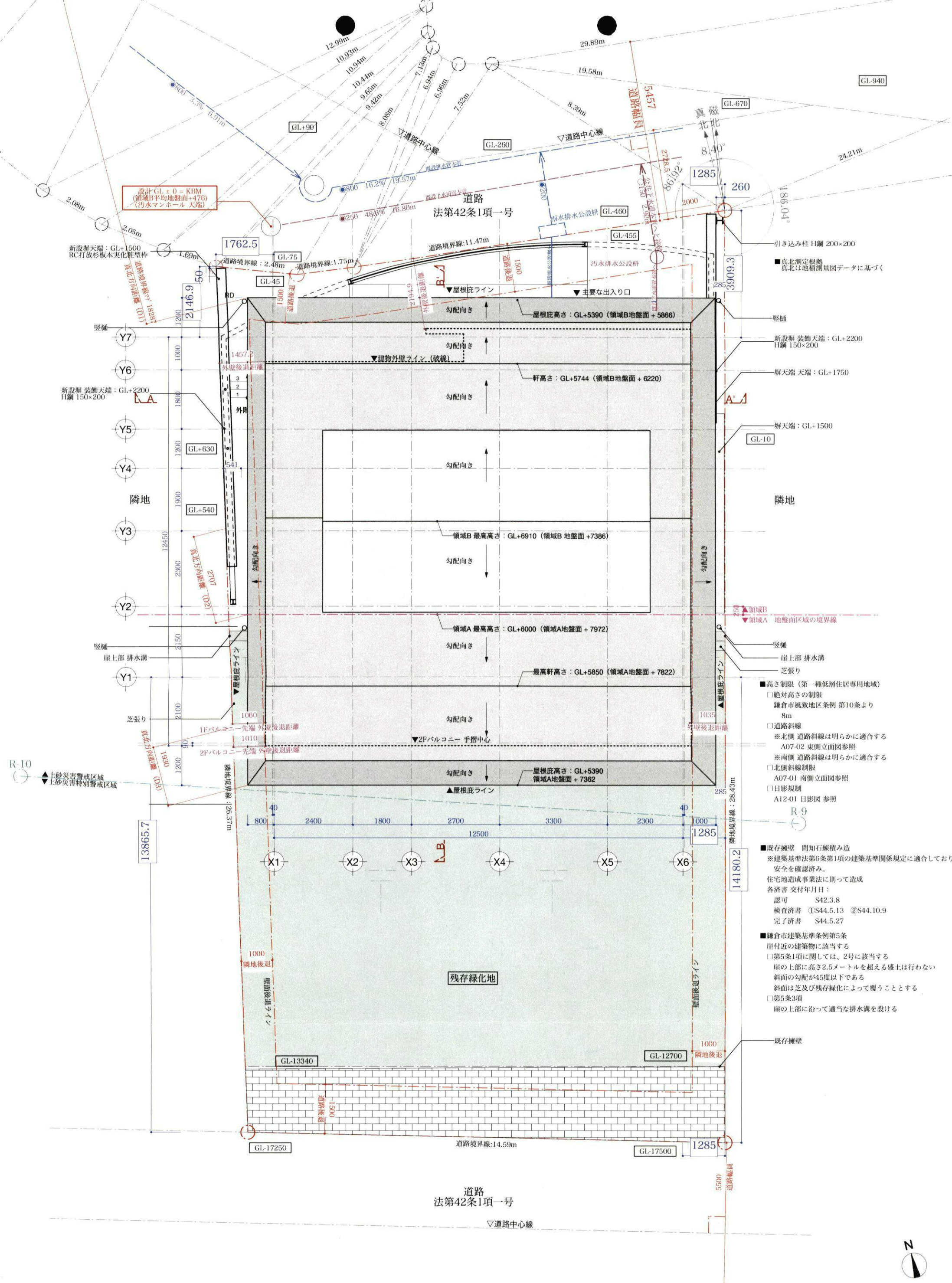
敷地概要

所在地	住居表示	神奈川県鎌倉市七里ヶ浜2丁目18-8
	地名地番	神奈川県鎌倉市七里ヶ浜2丁目1331番82
敷地面積	408.92㎡/123.69坪	
用途地域	第一種低層住居専用地域	
防火地域	-	
地域地区	第2種風致地区	
特定用途制限	-	
許容建ぺい率	指定：40%	
許容容積率	指定：80%	

計画規模

規模	地上2階
構造	混構造 (1,2階：RC造 屋根：鉄骨造)
建築面積	161.62㎡ (48.88坪) <i>22/76</i>
建蔽率	39.43% < 40%
延床面積	249.87㎡ (75.58坪)
容積対象延床面積	243.47㎡ (73.67坪)
容積率	59.54% < 80%
最高高さ	領域A：7.972m (平均地盤面:GL-1972mmより)、領域B：7.386m (平均地盤面:GL-476mmより)
軒高さ	領域A：7.822m (平均地盤面:GL-1972mmより)、領域B：6.220m (平均地盤面:GL-476mmより)
備考	既存擁壁・ブロック塀あり

記事									
----	--	--	--	--	--	--	--	--	--



設計 GL±0 = KBM
(領域B平均地盤面+476)
(汚水マンホール天端)

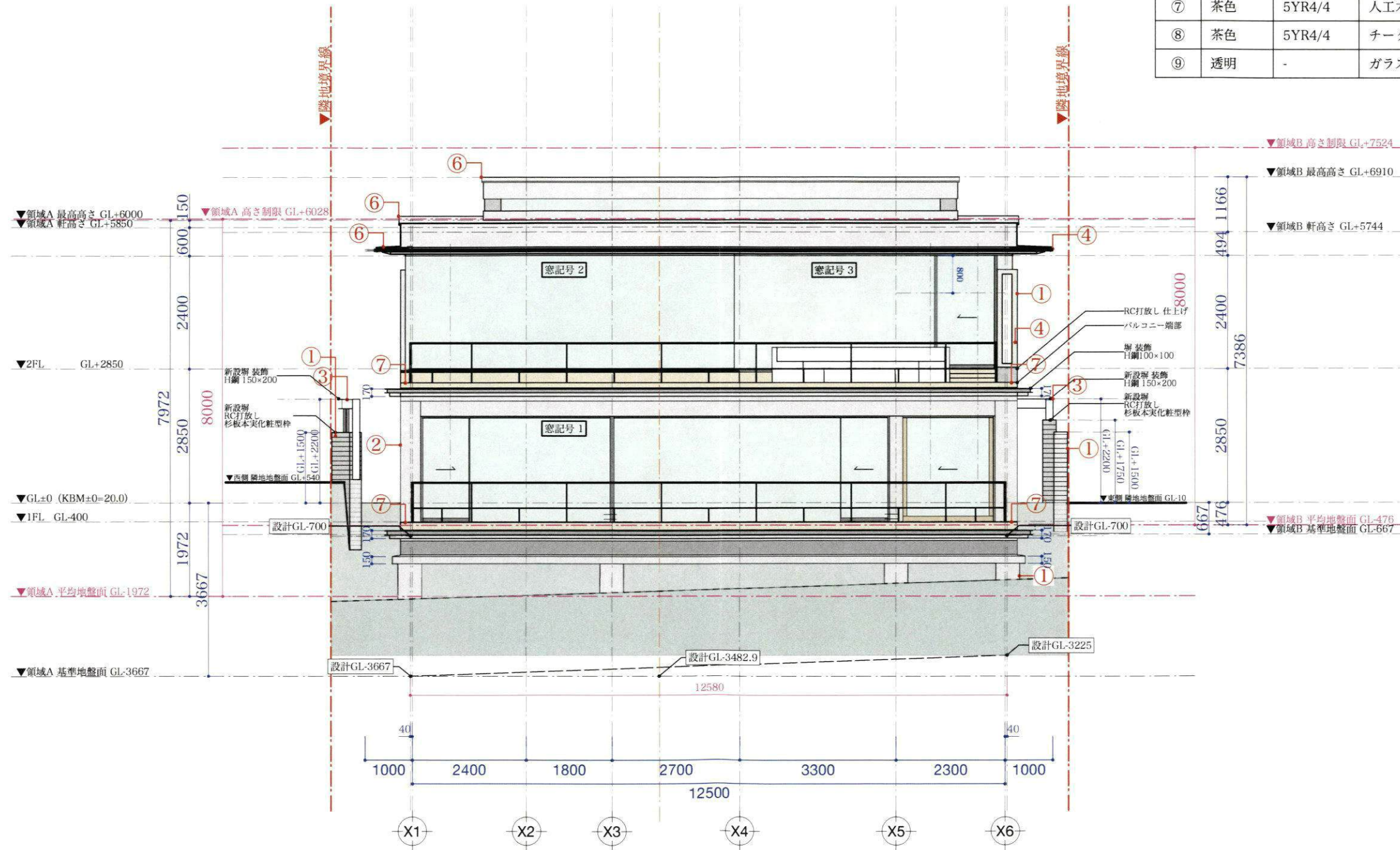
- 高さ制限 (第一種低層住居専用地域)
- 絶対高さの制限
鎌倉市風致地区条例 第10条より
8m
- 道路斜線
※北側 道路斜線は明らかに適合する
A07-02 東側立面図参照
※南側 道路斜線は明らかに適合する
- 北側斜線制限
A07-01 南側立面図参照
- 日影規制
A12-01 日影図参照
- 既存擁壁 間知石練積み造
※建築基準法第6条第1項の建築基準関係規定に適合しており
安全を確認済み。
住宅地造成事業法に則って造成
各済書 交付年月日:
認可 S42.3.8
検査済書 ①S44.5.13 ②S44.10.9
完了済書 S44.5.27
- 鎌倉市建築基準条例第5条
崖付近の建築物に該当する
□ 第5条1項に関しては、2号に該当する
崖の上部に高さ2.5メートルを超える盛土は行わない
斜面の勾配が45度以下である
斜面は芝及び残存緑化によって覆うこととする
- 第5条3項
崖の上部に沿って適当な排水溝を設ける

記事		PROJECT	七里ヶ浜 新築工事		NO	A02-01
		TITLE	屋根伏配置平面図		SCALE	1/100
				DATE	2023.1.10	
				城戸崎建築研究室		
				KIDOSAKI ARCHITECTS STUDIO		
				1級建築士登録第58773号 城戸崎博孝		



■凡例

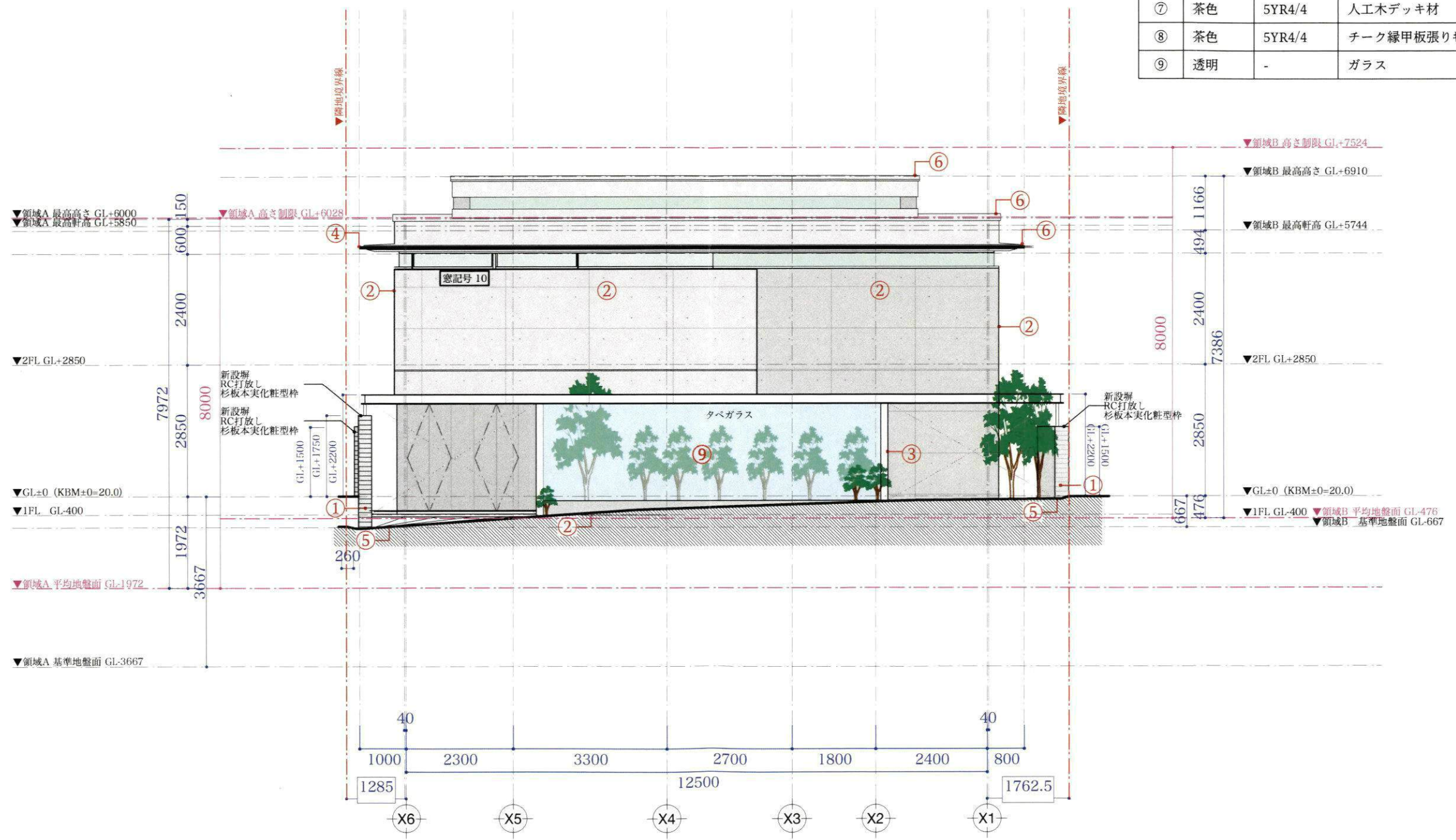
番号	色	マンセル値	素材・仕上げ
①	グレー	N7.0	RC打放し杉板本実化粧型枠
②	グレー	N7.0	RC打放しの上、撥水剤塗布
③	白	N9.0	H鋼、溶融亜鉛メッキの上、フッ素樹脂塗装
④	濃グレー	N4.0	ステンレスフラットパーの上、塗装仕上げ
⑤	濃グレー	N8.5	縁石
⑥	グレー	N6.0	ガルバリウム鋼板の上、厚膜ウレタン塗装仕上げ
⑦	茶色	5YR4/4	人工木デッキ材
⑧	茶色	5YR4/4	チーク縁甲板張りカラー塗装仕上げ
⑨	透明	-	ガラス

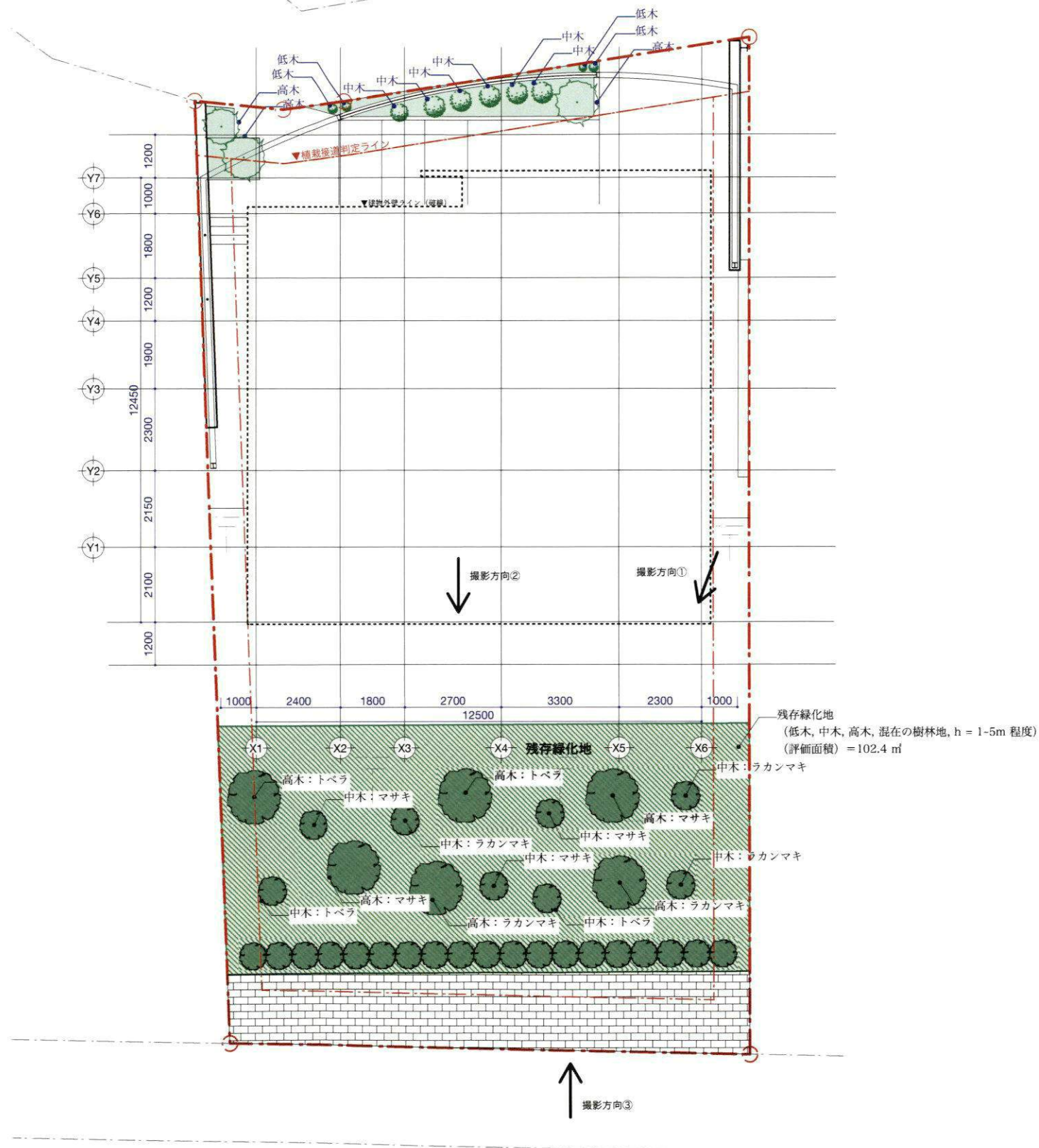


PROJECT	七里ヶ浜 新築工事		NO	A03-01	
TITLE	南側立面図	SCALE	1/100	DATE	2023.1.10
			CHECKED		
			城戸崎建築研究室		
			KIDOSAKI ARCHITECTS STUDIO		

■凡例

番号	色	マンセル値	素材・仕上げ
①	グレー	N7.0	RC打放し杉板本実化粧型枠
②	グレー	N7.0	RC打放しの上、撥水剤塗布
③	白	N9.0	H鋼、溶融亜鉛メッキの上、フッ素樹脂塗装
④	濃グレー	N4.0	ステンレスフラットバーの上、塗装仕上げ
⑤	濃グレー	N8.5	縁石
⑥	グレー	N6.0	ガルバリウム鋼板の上、厚膜ウレタン塗装仕上げ
⑦	茶色	5YR4/4	人工木デッキ材
⑧	茶色	5YR4/4	チーク縁甲板張りキリデコール塗装仕上げ
⑨	透明	-	ガラス

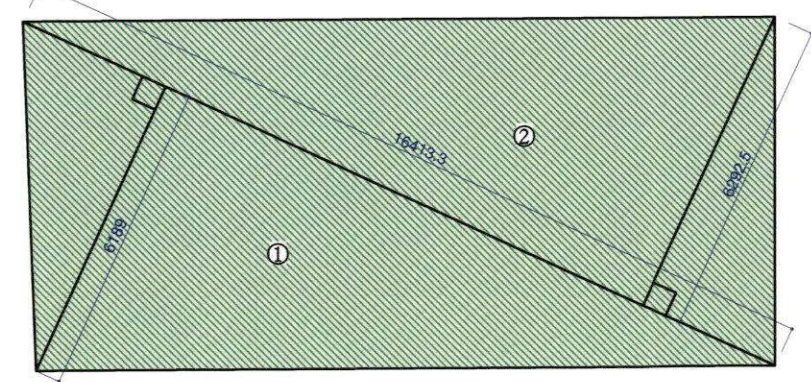




〈緑化率判定〉
 敷地面積 408.92㎡
 緑化率 20% (必要緑化面積 81.78㎡)

樹種	高さ(m)	葉張(m)	面積(㎡)	本数計(本)	接道本数	算定	面積計(㎡)	判定	
残存緑化地	5以下	-	102.4	-	-	102.4	102.4		
高木	樹種	トベラ	3.1	1.5	1.8	2			-
		ラカンマキ	3.1	1.5	1.8	2			-
		マサキ	3.1	1.5	1.8	2			-
中木	樹種	トベラ	1.6	0.8	0.5	2			-
		ラカンマキ	1.6	0.8	0.5	2			-
		マサキ	1.6	0.8	0.5	2	-		
低木	樹種	不明	1.0	0.65	0.4	10	-		
新規	樹種	シマトネリコ	3.1	1.5	1.8	3	2/3	1.8×2×3 +1.8×1	16.6
		ギンバイカ	1.6	0.8	0.5	6	0/6	0.5×6	
		ギンバイカ	1.0	0.65	0.4	4	4/4	0.25×4	
計							119	OK 119 > 81.78	

〈残存緑化地 求積図〉
 残存緑化地 102.4㎡



面積	計算式	合計
①	$16.4133 \times 6.189 \times 1/2 = 50.79$	102.43 ㎡
②	$16.4133 \times 6.2925 \times 1/2 = 51.64$	

