

計画地：神奈川県鎌倉市西御門二丁目767-1 (地名地番)
 ：神奈川県鎌倉市西御門二丁目8番地 (住居表示)

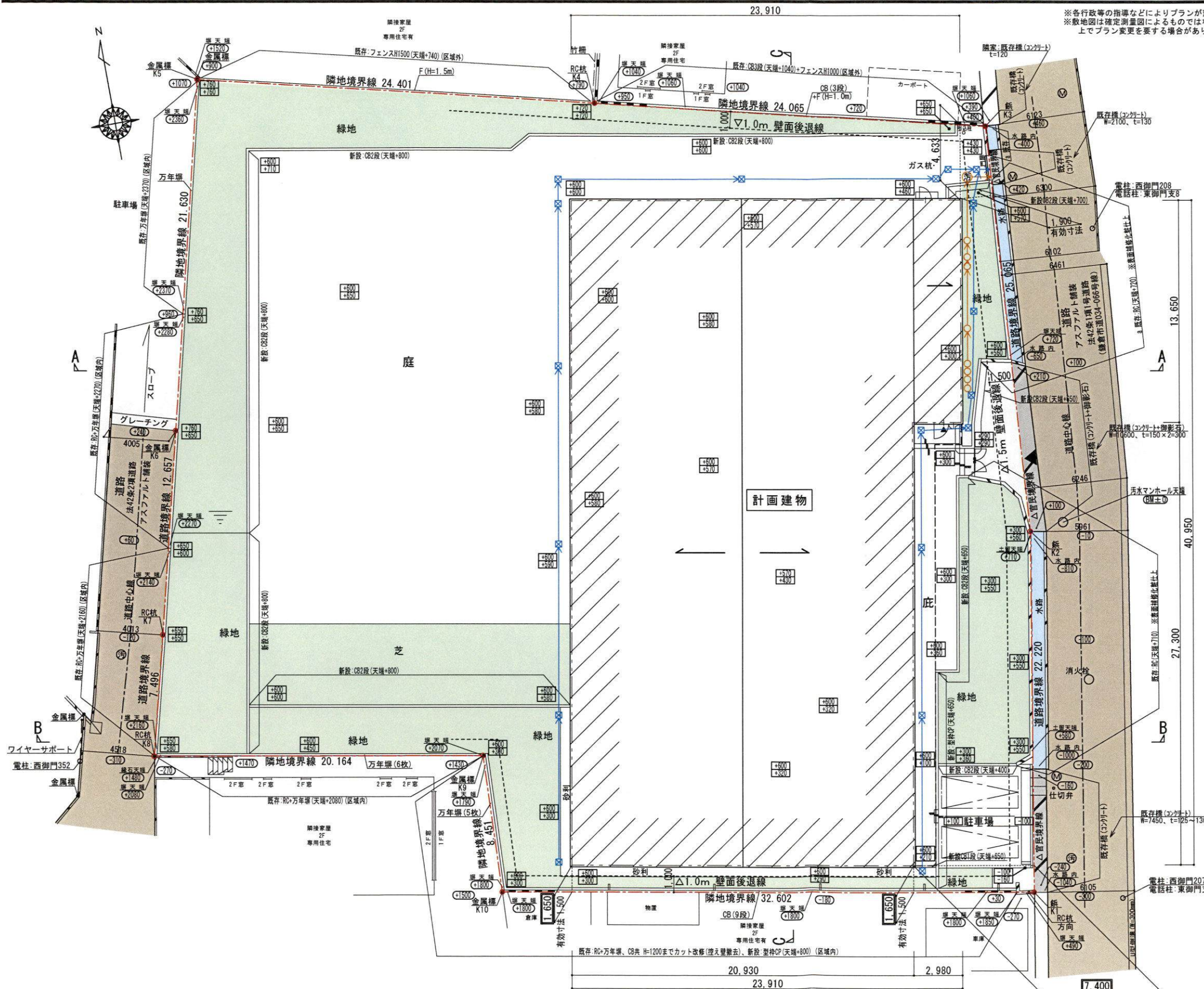
MAKIKOMU
 株式会社MAKIKOMU
 管理建築士一級建築士第200804号 田中 敏夫

建設業許可 東京都知事登録 (特-1) 第151200号
 一級建築士事務所 東京都知事登録 第63505号
 東京都港区南青山3-10-40
 TEL03-6812-9855 FAX03-6812-9856

No.	DATE	DESCRIPTION OF CHANGE
1		
2		
3		

C-NAME (仮称)西御門2丁目戸建PJ新築工事
 D-NAME 案内図

SCALE	APPROVED	DRAWN	DESIGNED	DRAWING DATE
				22/12/16
				DRAWING NUMBER
				A-01



※各行政等の指導などによりプランが変更になる場合があります。
 ※敷地図は確定測量図によるものではなく、今後設計業務を進める
 上でプラン変更を要する場合があります。

建築概要		
件名	(仮称) 西御門2丁目戸建てPJ新築工事	
地名地番	鎌倉市西御門二丁目767-1	
用途地域	第1種低層住居専用地域	
防火地区	指定なし	
その他の地域	第2種風致地区、宅地造成工事規制区域	
敷地面積	2,349.51 m ²	
主要用途	一戸建ての住宅	
工事の種類	新築	
法定容積率/法定建ぺい率	80 % / 40 %	
建築面積	909.67 m ²	
建ぺい率	38.72%	
延床面積	942.14 m ²	
容積対象床面積	942.14 m ²	
容積率	40.10%	
構造	最高の高さ	地上 7.987m
	階数	地下0階 地上2階

凡例	
	計画地盤高さを示す(計画敷地内)
	現況地盤高さを示す(計画敷地内)
	計画地盤高さを示す(建物周り)
	現況地盤高さを示す(区域外)
TBM±0	ベンチマーク
	建物配置寸法
特記	※設計±0=FH+600とする
	汚水樹(小口径200φ)
	最終汚水樹(小口径200φ鉄製蓋)
	雨水樹(コンクリート蓋)300角
	雨水樹(鋳鉄蓋)300角
	雨水浸透樹(コンクリート蓋又は地盤蓋)300
	雨水浸透樹(グレーチング蓋又は鋳鉄蓋)300角
	雨水浸透樹(グレーチング蓋又は鋳鉄蓋)450角
	排水V pipe
	給水H pipe
	給水S pipe
	メーターBOX
	散水栓
	庭園灯 DKKL0001
	独立銘名板
	コンクリート舗装(厚100)
	改良Ⅱ浸透アスファルト舗装(厚50)
	防草シートの上単粒砕石敷込(7)100
	スチールメッシュフェンスH=800、1,000
	フェンス用独立基礎
	グレーチング T=10-15 U=100(化糞タイプは設計者と協議)
	グレーチング T=20 U=200(化糞タイプは設計者と協議)
	側溝 W=
	縁石(緑地廻り等)
	CB擁壁 t= H=

特記事項
 ※新設するCBは全て化粧仕様とする



建設業許可 東京都知事登録 (特-1) 第151200号
 一級建築士事務所 東京都知事登録 第63505号
 東京都港区南青山3-10-40
 TEL03-6812-9855 FAX03-6812-9856

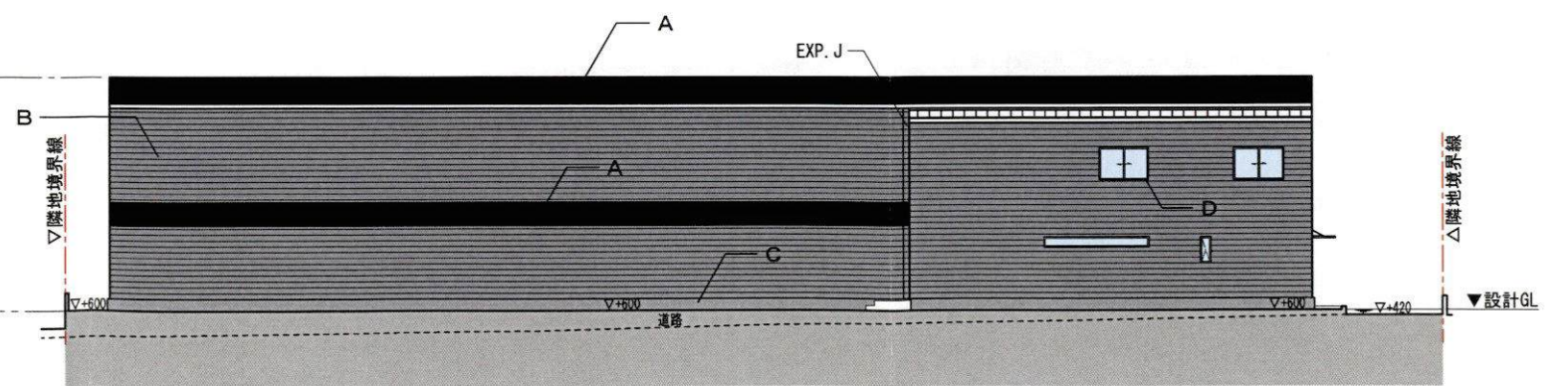
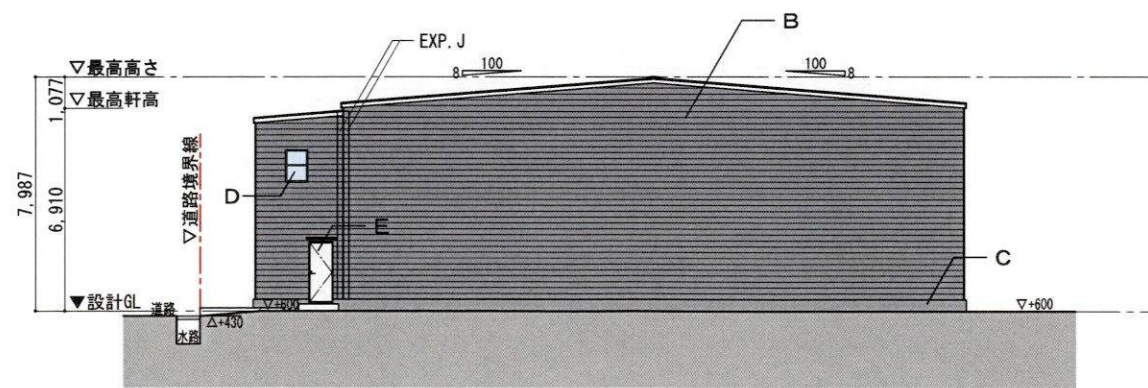
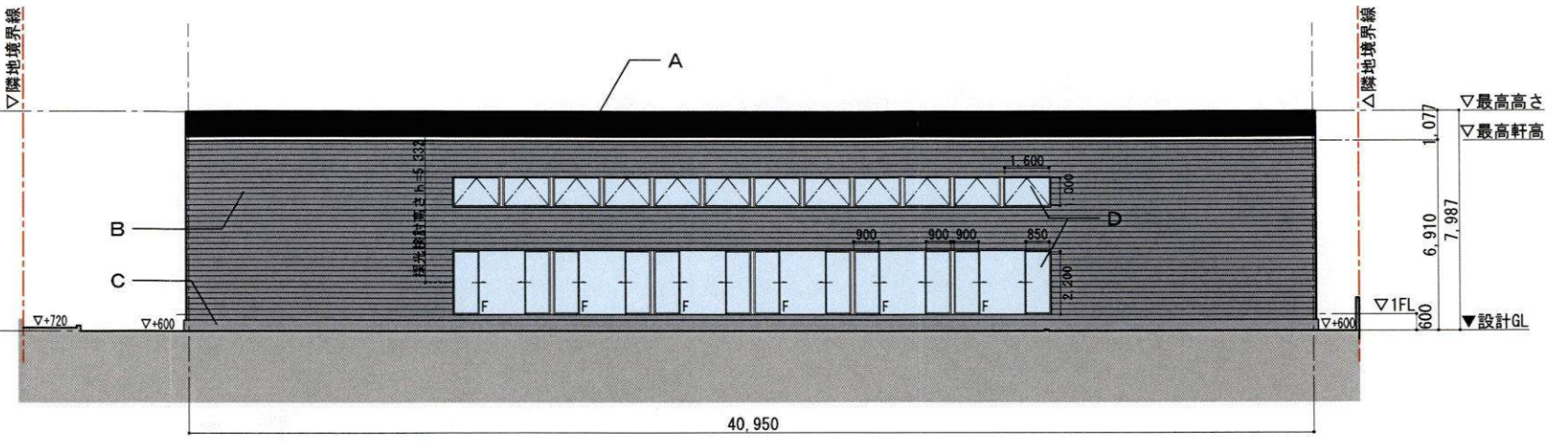
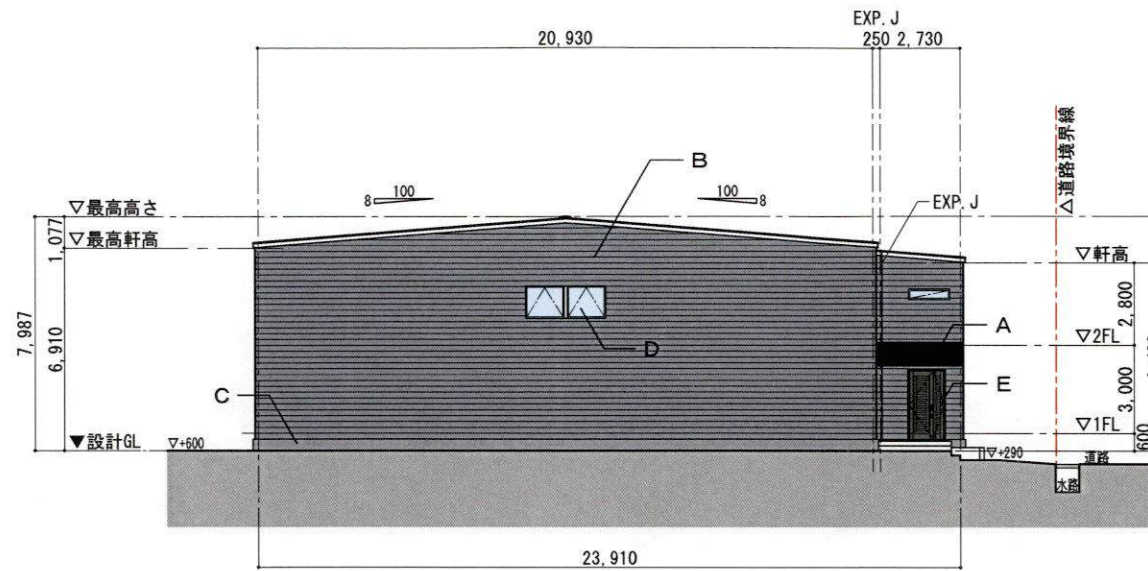
No.	DATE	DESCRIPTION OF CHANGE
1		
2		
3		

工事名 (仮称) 西御門2丁目戸建てPJ新築工事
 図面名 配置図・土地利用計画図・排水計画図

SCALE	APPROVED	DRAWN	DESIGNED	DRAWING DATE
1/250				23/02/09
				DRAWING NUMBER A-05

外部仕上表・マンセル値

記号	部位	仕上	マンセル値
A	屋根	ガルバリウム鋼板	5PB 2/1
B	外壁	サイディング張り	4.54PB 5.8/1.08
C	基礎	コンクリート補修	5PB 7/1
D	窓	透明ガラス	—
E	玄関ドア	アルミドア	5PB 4/1
F	笠木	アルミカラー	—
G	—	—	—



※平均GL=設計GL±0とする
 ※設計GL±0=FH+600とする

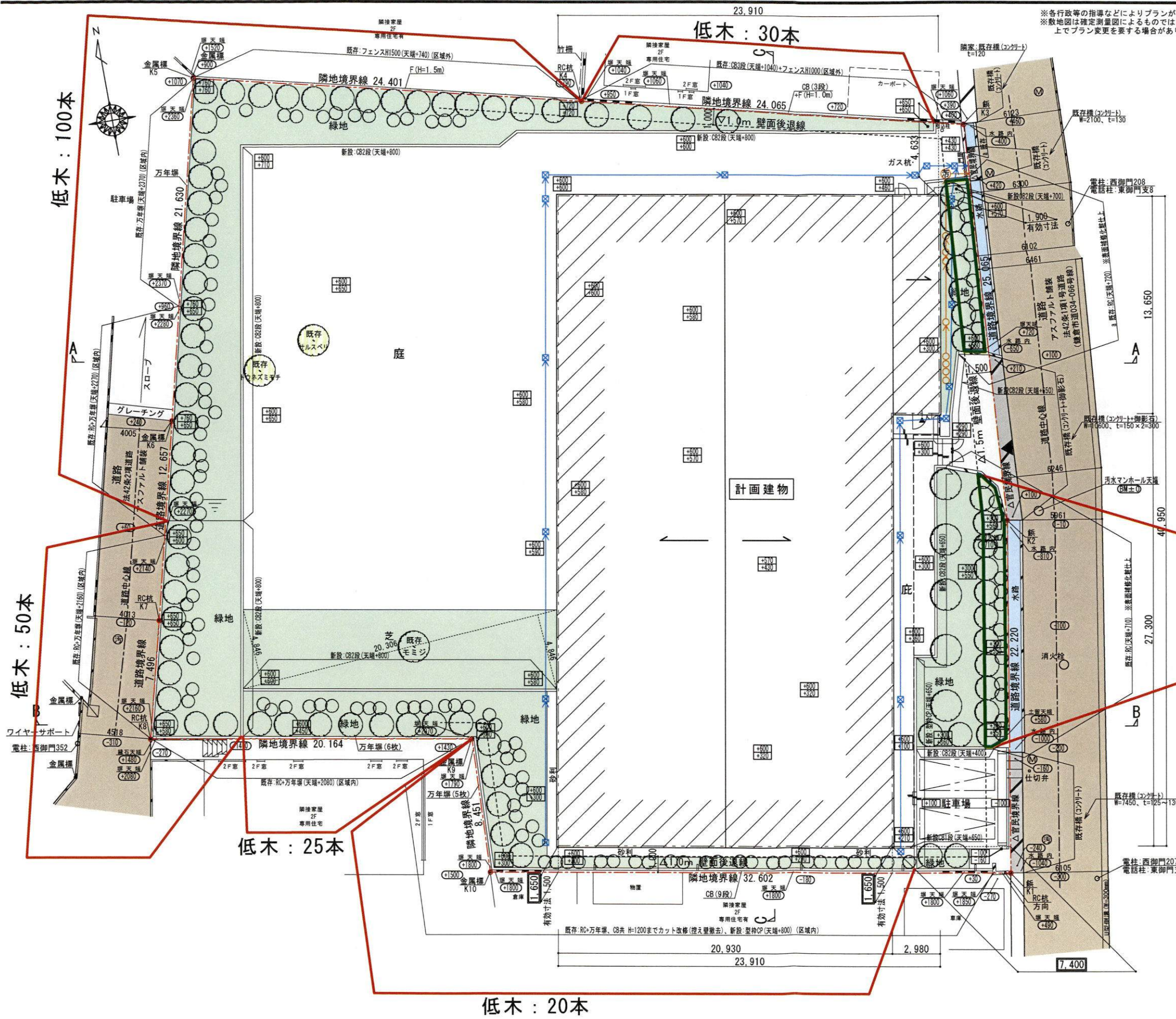
MAKIKOMU
 株式会社MAKIKOMU
 管理建築士一級建築士第200804号 田中 敏夫

建設業許可 東京都知事登録 (特-1) 第151200号
 一級建築士事務所 東京都知事登録 第63505号
 東京都港区南青山3-10-40
 TEL03-6812-9855 FAX03-6812-9856

No.	DATE	DESCRIPTION OF CHANGE
1		
2		
3		

工事名 (仮称)西御門2丁目 戸建PJ 新築工事
 図面名 立面図

SCALE	APPROVED	DRAWN	DESIGNED	DRAWING DATE
1/250				23/02/07
				DRAWING NUMBER
				A-08



※各行政等の指導などによりプランが変更になる場合があります。
 ※敷地図は確定測量図によるものではなく、今後設計業務を進める
 上でプラン変更を要する場合があります。

表記	樹種	高さ(m)	葉張(m)	面積(m ²)	本数	合計(m ²)	備考
高木	既存(モミジ)	5.0	2.0	4.71 (1株)	1	4.71	
	既存(トウネズミモチ)	3.0	2.0	3.14 (1株)	1	3.14	
	既存(サルスベリ)	2.0	2.0	3.14 (1株)	1	3.14	
	シラカシ	4.5	2.0	3.14 (5株)	5	15.70	
	シラカシ	3.5	1.5	1.76 (30株)	30	52.80	
	シャラノキ	3.5	1.5	1.76 (30株)	30	52.80	
	シラカシ(接道)	3.5	1.5	5.28 (9株)	9	47.52	
	シャラノキ(接道)	3.5	1.5	5.28 (9株)	9	47.52	
	サザンカ	1.5	0.8	0.50 (40株)	40	20.00	
	キンモクセイ	1.5	0.8	0.50 (30株)	30	15.00	
中木	モッコク	1.5	0.8	0.50 (30株)	30	15.00	
	サザンカ(接道)	1.5	0.8	1.50 (8株)	8	12.00	
	キンモクセイ(接道)	1.5	0.8	1.50 (8株)	8	12.00	
	モッコク(接道)	1.5	0.8	1.50 (8株)	8	12.00	
低木	オオムラサキツツジ				250	62.50	4本/m ²
計						95.26	
						471.09	20.05%

□: 接道緑化については、幹の根元が道路境界線より
 1.5m以内に入るよう植えることとする。
 ※低木は高木・中木以外のスペースへ植えることとする。

必要緑化面積: 2349.51m² × 2/10 = 469.902 → 469.91m²
 計画緑化面積: 471.09m² > 469.91m² ...OK

高木: 2349.51m² × 2/10 × 1/10 = 46.99 → 47本
 86本 > 47本 ...OK

中木: 2349.51m² × 2/10 × 2/10 = 93.98 → 94本
 124本 > 94本 ...OK

低木: 2349.51m² × 2/10 × 1/10 = 46.99 → 47m²
 低木の樹冠面積: 0.25m²/1本
 低木の必要本数: 47m²/0.25m² = 188.00本 → 188本
 250本 > 188本 ...OK