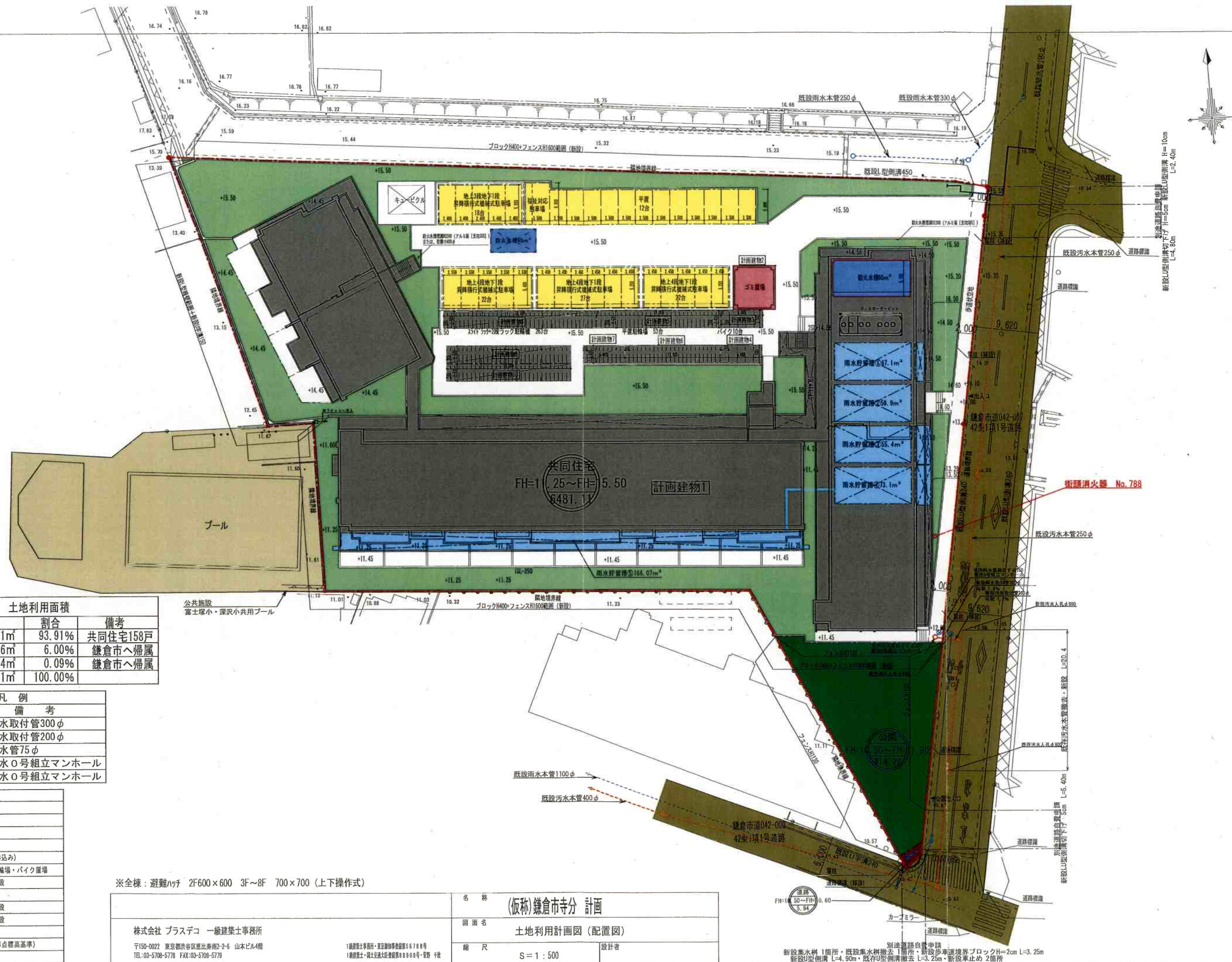


計画地：鎌倉市寺分上陣出418-1 外1筆

				株式会社 プラスデコ 一級建築士事務所		名称 (仮称)鎌倉市寺分 計画	
				〒150-0022 東京都渋谷区恵比寿南2-2-6 山本ビル4階 TEL:03-5708-5778 FAX:03-5708-5779		図面名 案内図	
				1級建築士事務所・東京都建設局登録第56788号 1級建築士・国土交通大臣登録第88906号・野野 千秋		縮尺 S=1:1500 設計者	



土地利用面積			
	面積	割合	備考
宅地	6481.11m ²	93.91%	共同住宅158戸
公園	414.26m ²	6.00%	鎌倉市へ帰属
道路	5.94m ²	0.09%	鎌倉市へ帰属
計	6901.31m ²	100.00%	

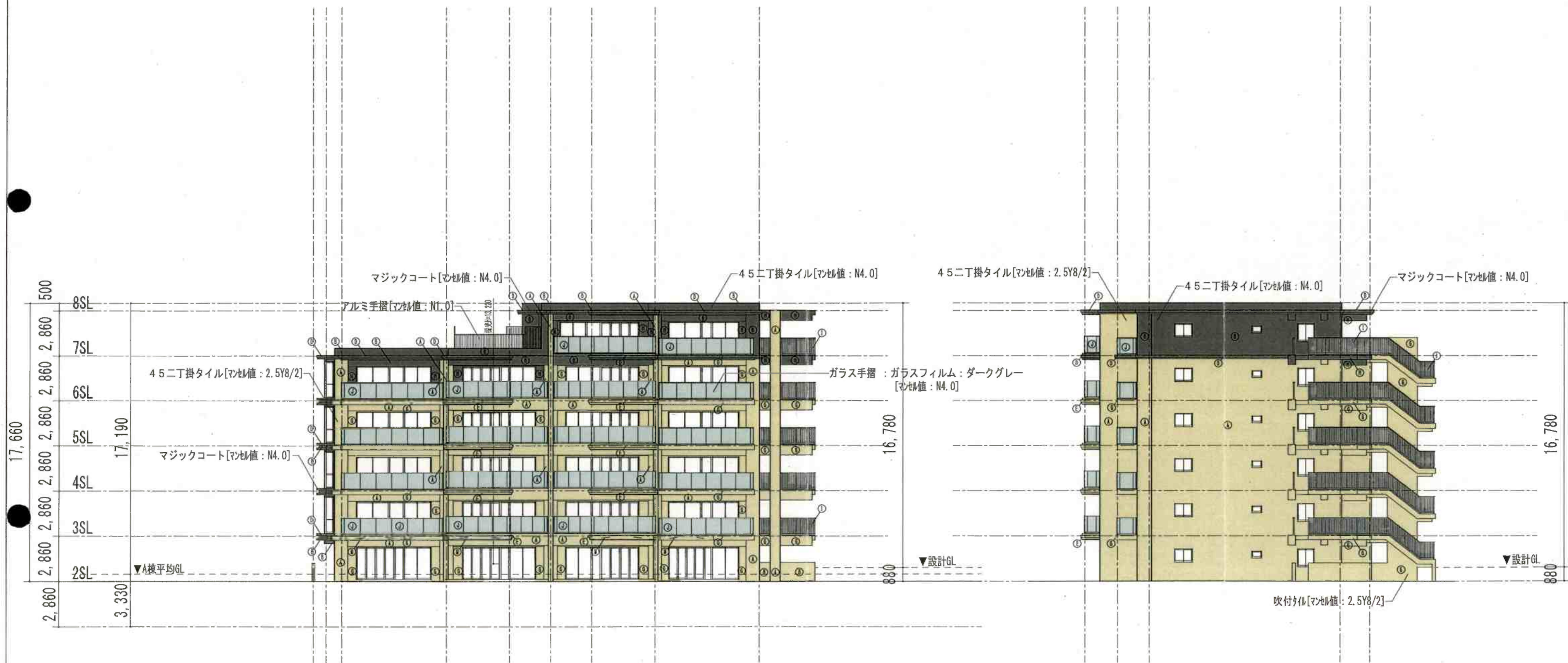
凡例	
記号	備考
	新設雨水取付管300φ
	新設汚水取付管200φ
	新設給水管75φ
	新設雨水0号組立マンホール
	新設汚水0号組立マンホール

凡例	
	緑化
	提供公園
	公共施設
	既設道路
	道路(歩道含む)
	駐車場・駐輪場・バイク置場
	ゴミ集積施設
	防火水槽
	汚水排水施設
	雨水排水施設
	計画建物
	地盤高(基準点標高基準)
	勾配箇所

※全棟：避難ハッチ 2F600×600 3F~8F 700×700 (上下操作式)

株式会社 プラスデコ 一級建築士事務所 〒150-0022 東京都渋谷区恵比寿南2-2-6 山本ビル4階 TEL:03-5708-5778 FAX:03-5708-5779	1級建築士事務所 東京都建設局登録第56788号 1級建築士 国土交通大臣登録第089089号 菅野 千枝	名称 (仮称)鎌倉市寺分 計画 図面名 土地利用計画図(配置図) 縮尺 S=1:500 設計者
--	--	--

別途道路自費申請
 新設集水樹1箇所・既設集水樹撤去1箇所・新設歩道境界ブロックH=2cm L=3.25m
 新設U型側溝L=4.90m・既設U型側溝撤去L=3.25m・新設車止め2箇所

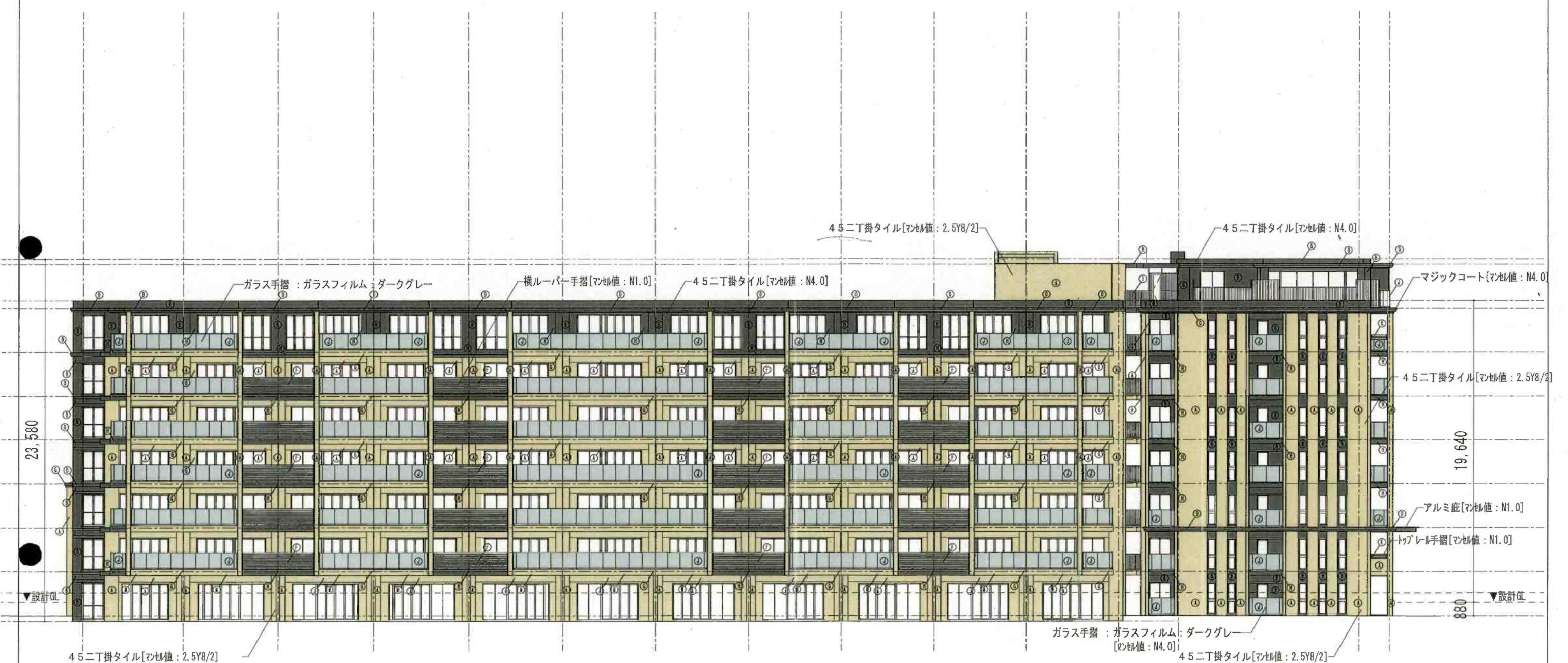


南側立面図

東側立面図

※バルコニー、階段の開放性は天井高さの1/2かつ1.1m以上確保
 ※階段手摺子の間隔を10cm以下とし、かつ、平面上の開放性が1/2以上確保
 ※ガラス手摺は飛散防止フィルムとする
 ※アルミ手摺は足踏かりにならない形状とする。

凡例				名称 (仮称) 鎌倉市寺分 計画		図面名 立面図1		縮尺 1/250		設計者	
①	45二丁掛タイル W-452/008-558イモ貼 (白/白地) / 長江陶業 [材質値: 2.578/2]	①	鏡面アルミ手摺 37mm x 37mm フラック/サンレール	③	鏡手摺 (カクレール隠し型ブラック)	株式会社 プラスデコ 一級建築士事務所		〒150-0022 東京都渋谷区恵比寿南2-2-5 山本ビル4階		一級建築士事務所・東京都建設局登録第56788号	
②	45二丁掛タイル W-452/008-558イモ貼 (白/白地) / 長江陶業 [材質値: N4.0]	②	吹付タイル (タイル色合わせ) [材質値: 2.578/2]	④	侵入防止フェンス (開放性あり)	〒150-0022 東京都渋谷区恵比寿南2-2-5 山本ビル4階		TEL: 03-5708-5778 FAX: 03-5708-5779		一級建築士・国土交通大臣登録第88999号・菅野 千枝	
③	二丁掛タイル EP-402/0102 12x12ウマ貼 (白/白地) / 長江陶業 [材質値: 2.578/2]	③	吹付タイル (タイル色合わせ) [材質値: N4.0]	⑤	オーニング (テンバム)						
④	マジックコート ダークグレー (白地工 黒) [材質値: N4.0]	④	アルミ鏡手摺 (カクレール隠し型) 35x25φ50	⑥	御影石: 凸出し部取上げ						
⑤	マジックコート (タイル色合わせ) [材質値: 2.578/2]	⑤	ガラス手摺 フラック/サンレール・ガラス: ダークグレー (R3+454400-216530-PL3) / NS								



南側立面図

※バルコニー、階段の開放性は天井高さの1/2かつ1.1m以上確保
 ※階段縦格子の間隔を10cm以下とし、かつ、平面上の開放性が1/2以上確保
 ※ガラス手摺は飛散防止フィルム貼とする
 ※アルミ手摺は足掛かりにならない形状とする。

凡例	
① 4.5ニ丁掛タイル NT-452/288-559イ他 (白/白地白) / 長江陶業 [材質値: 2.5Y8/2]	⑦ 横ルーバー手摺 37x57x94'4 フラック/サンレール
② 4.5ニ丁掛タイル NT-452/288-559IIイ他 (白/白地特選白) / 長江陶業 [材質値: N1.0]	⑧ 吹付タイル (タイル色合わせ) [材質値: 2.5Y8/2]
③ ニ丁掛タイル EP-402/142 11x'ドウマ他 (砂目地白) / 長江陶業 [材質値: 2.5Y8/2]	⑨ 吹付タイル (タイル色合わせ) [材質値: N4.0]
④ マジックコート ダークグレー (得意工 黒) [材質値: N4.0]	⑩ アルミ縦格子手摺 (25x11-40格子型) 25x25φ50
⑤ マジックコート (タイル色合わせ) [材質値: 2.5Y8/2]	⑪ ガラス手摺 7x11-41 フラック/サンレール・ガラス: ダークグレー (FLJ454400-216500-PL2) / AMS
⑥ 4.5ニ丁掛タイル NT-452/288-559IIIイ他 (白/白地特選白) / 長江陶業 [材質値: N4.0]	⑫ 縦格子手摺 (カクレル縦格子型ブラック)
	⑬ 侵入防止フェンス (開放性あり)
	⑭ オーニング (テンパル)
	⑮ 鋼製石: 高さ出し調整仕上げ

株式会社 プラスデコ 一級建築士事務所
 〒150-0022 東京都渋谷区恵比寿南2-2-6 山本ビル4階
 TEL: 03-5708-5778 FAX: 03-5708-5779

一級建築士事務所: 東京都建設局登録第56788号
 一級建築士: 国土交通大臣登録第88989号・菅野 千枝

名称	(仮称) 鎌倉市寺分 計画		確認	A-	番
図面名	立面図3			A-	番
縮尺	1/250	設計者			
			年	月	日



北側立面図

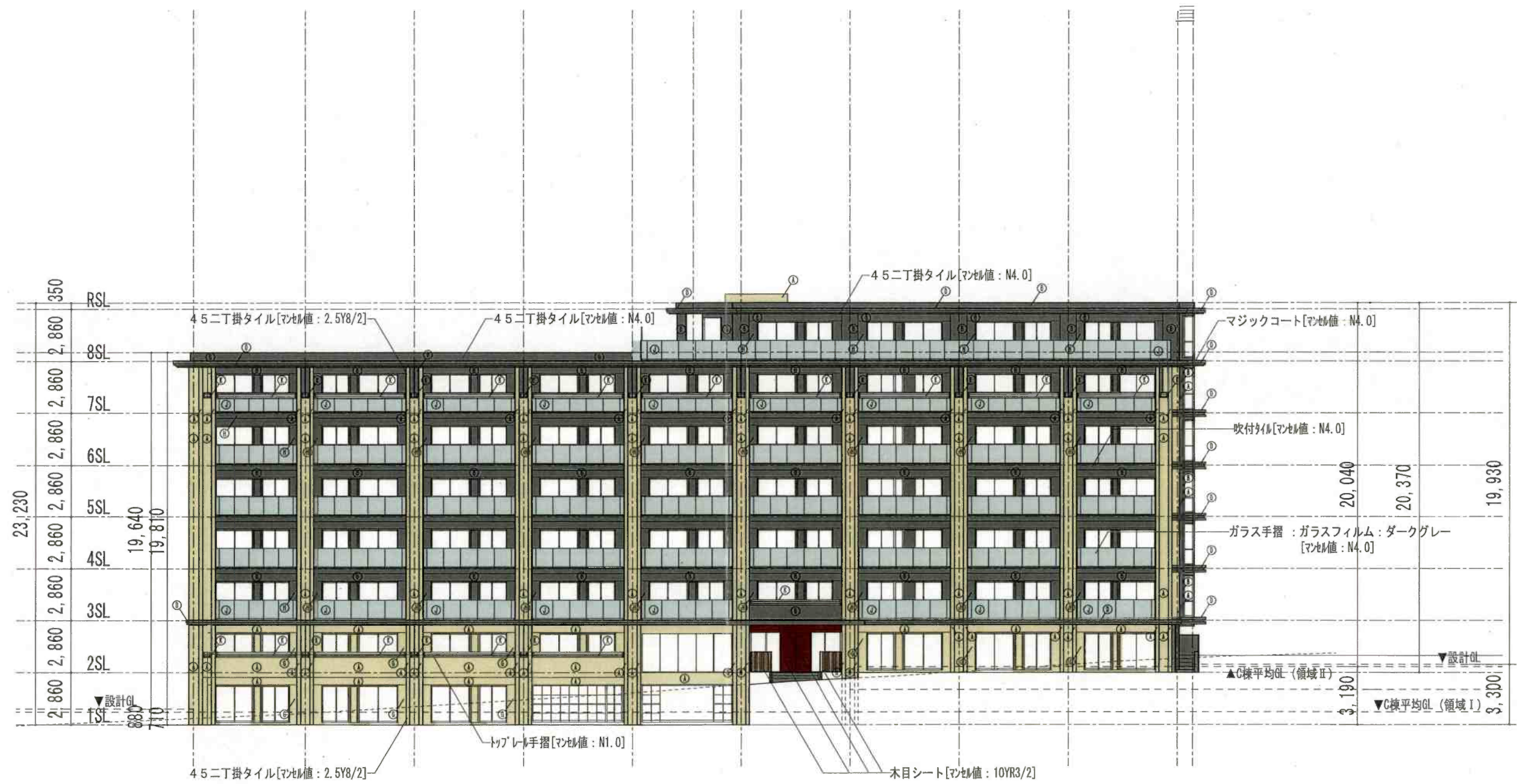
※バルコニー、階段の開放性は天井高さの1/2かつ、1m以上確保
 ※階段縦格子の間隔を10cm以下とし、かつ、平面上の開放性が1/2以上確保
 ※手摺は飛越防止用鉄筋とする
 ※ALC-手摺は足掛かりにならない形状とする。

凡例	
① 45二丁掛タイル 町-652/958-559イモ絵 (白/白地白) /長江陶業 [マセド値: 2.5Y8/2]	⑥ 横格子手摺 (カクレル横格子型ブラック)
② 45二丁掛タイル 町-652/95558イモ絵 (白/白地特濃黒) /長江陶業 [マセド値: M4.0]	⑦ 侵入防止フェンス (開放性あり)
③ 二丁掛タイル EP-602/9102 コビダウマ絵 (砂目地白) /長江陶業 [マセド値: 2.5Y8/2]	⑧ オーニング (ツタン/ス)
④ マジックコート ダークグレー (日産工 M40) [マセド値: M4.0]	⑨ アルミ横格子手摺 (カラー) 格子型アクリル 25x25x50
⑤ マジックコート (タイル色合わせ) [マセド値: 2.5Y8/2]	⑩ ガラス手摺 カラー別 ブラック/サンレール・ガラス: ダークグレー (FL3-654400+216500+FL3) /MS

株式会社 プラスデコ 一級建築士事務所
 〒150-0022 東京都渋谷区恵比寿南2-2-6 山本ビル4階
 TEL: 03-5708-5778 FAX: 03-5708-5779

一級建築士事務所・東京都知事登録第56788号
 一級建築士・国土交通大臣登録第88909号・菅野 千枝

名称	(仮称) 鎌倉市寺分 計画		棟号	A-
図面名	立面図4			A-
縮尺	1/250	設計者		
			年	月



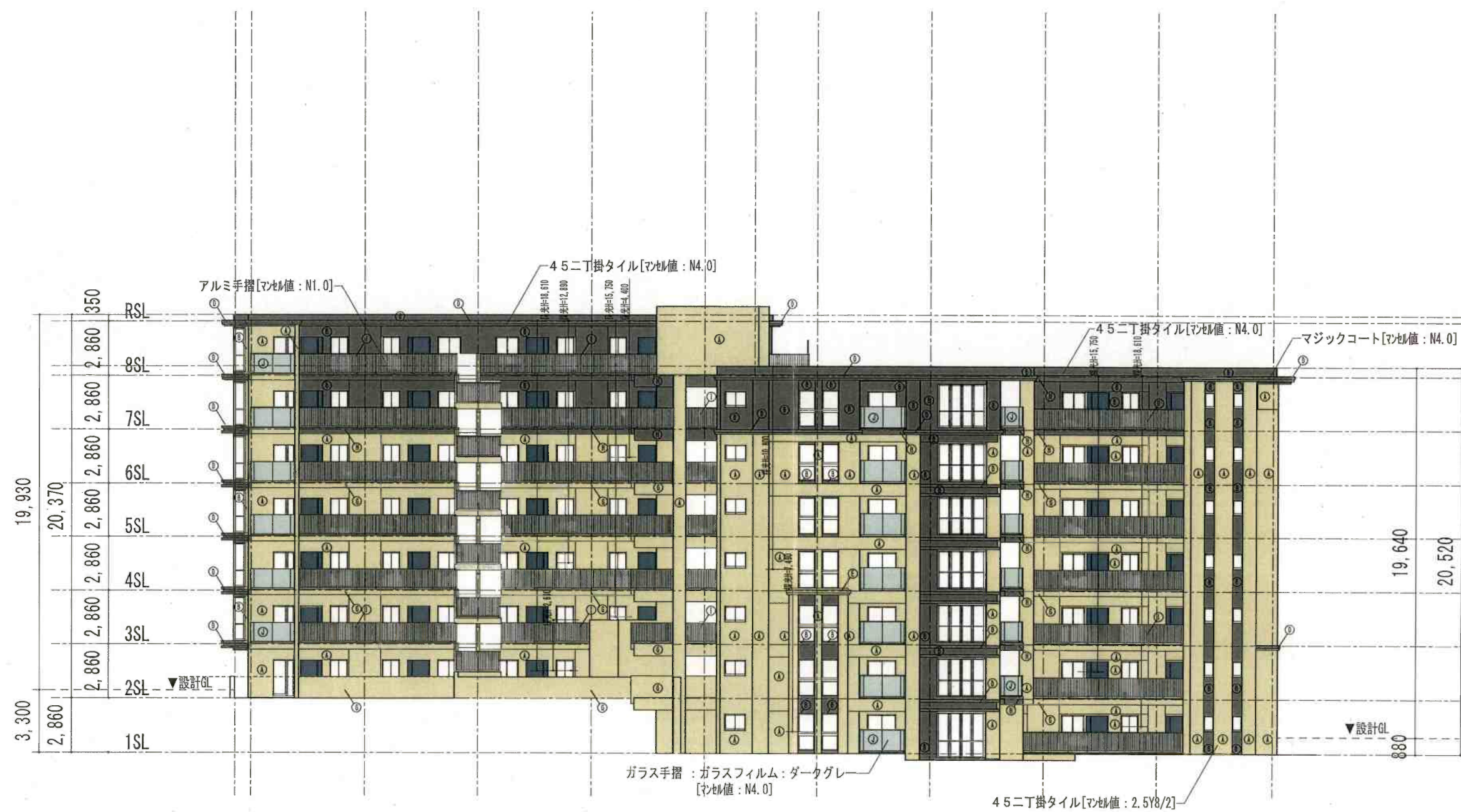
東側立面図

※バルコニー、階段の開放性は天井高さの1/2かつ1.1m以上確保
 ※階段手摺子の間隔を10cm以下とし、かつ、平面上の開放性が1/2以上確保
 ※ガラス手摺は飛散防止フィルムとする
 ※バルコニー手摺は足踏かりにならない形状とする。

凡例	
① 45二丁掛タイル NT-452/202-558イモ絵 (白/白地) /長江陶業 [マセ値: 2.5Y8/2]	⑦ 欄干手摺 30' 1675D1' トレ ブラック/サンレール
② 45二丁掛タイル NT-452/202SSイモ絵 (白/白地) /長江陶業 [マセ値: N4.0]	⑧ 吹付タイル (タイル色合わせ) [マセ値: 2.5Y8/2]
③ 二丁掛タイル EP-602/2102 22' 3'ウマ絵 (砂地白) /長江陶業 [マセ値: 2.5Y8/2]	⑨ 吹付タイル (タイル色合わせ) [マセ値: N4.0]
④ マジックコート ダークグレー (日造エ N60) [マセ値: N4.0]	⑩ アルミ欄干手摺 (カラー) 35x25x50
⑤ マジックコート (タイル色合わせ) [マセ値: 2.5Y8/2]	⑪ ガラス手摺 30'x1675D1' ブラック/サンレール・ガラス: ダークグレー (FLJ-454400-216500+FLJ) /NBS
	⑫ 欄干手摺 (カクレール欄干型ブラック)
	⑬ 侵入防止フェンス (開放性あり)
	⑭ オープニング (テンパル)
	⑮ 欄干: 高さ出し調整仕上げ
	⑯ 木目シート [マセ値: 10YR3/2]

株式会社 プラスデコ 一級建築士事務所
 〒150-0022 東京都渋谷区恵比寿南2-2-6 山本ビル4階
 TEL: 03-5708-5778 FAX: 03-5708-5779
 一級建築士事務所 東京都建設局登録第56788号
 一級建築士 国土交通大臣登録第88909号 菅野 千枝

名称	(仮称) 鎌倉市寺分 計画		縮尺	1/250	設計者	
図面名	立面図5		縮尺	1/250	設計者	
縮尺	1/250	設計者				
年 月 日						



西側立面図

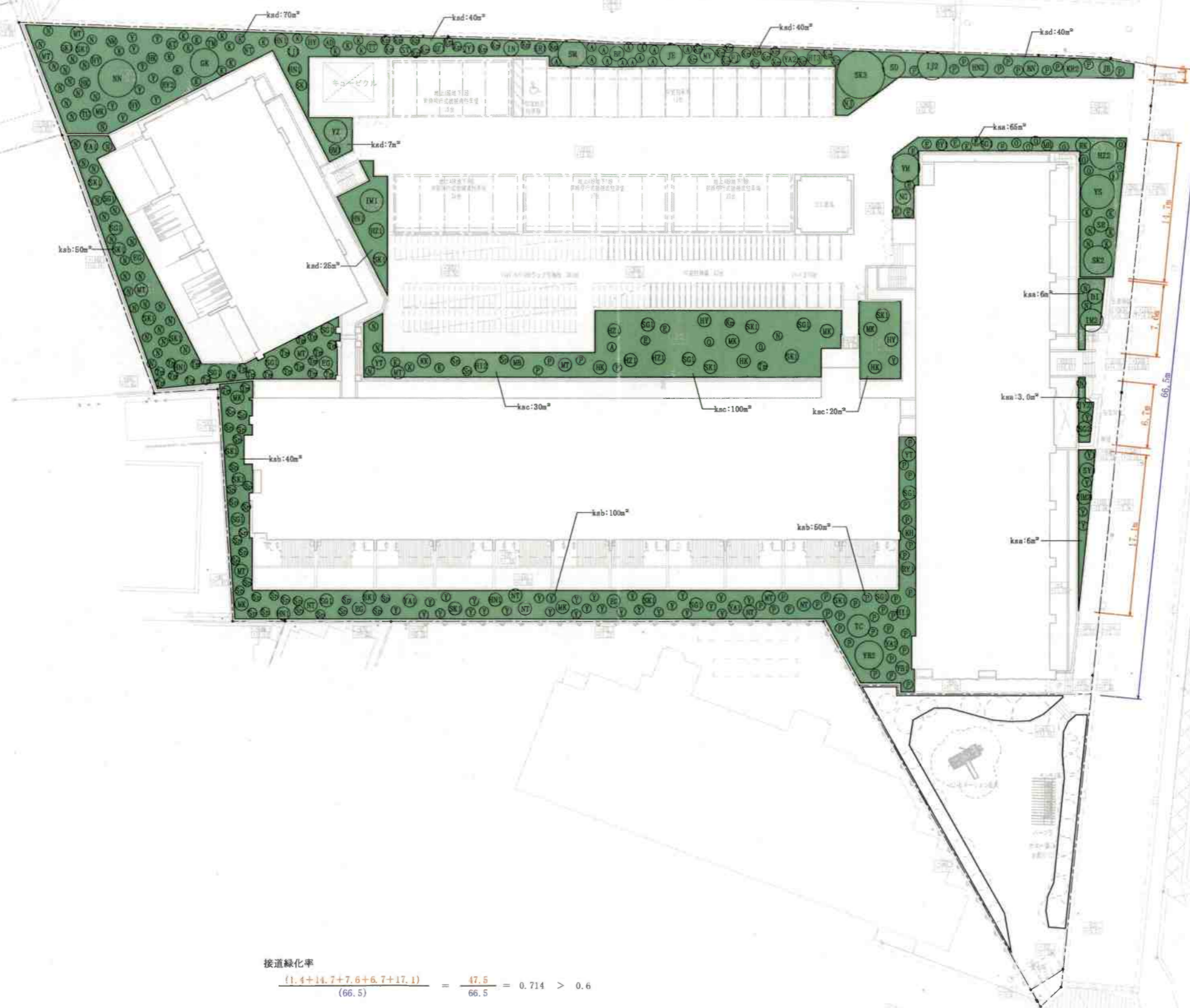
※バルコニー、階段の開放性は天井高さの1/2かつ1.1m以上確保
 ※階段手摺子の間隔を10cm以下とし、かつ、平面上の開放性が1/2以上確保
 ※「n」手摺は飛散防止仕様とする
 ※「n」手摺は足掛かりにならない形状とする。

凡例	
① 4.5二丁掛タイル WT-452/700-559イモ絵 (白/白目地白) /長江陶業 [マセム値: 2.5Y8/2]	⑦ 黒ルーバー手摺 30' 30' グレイト ブラック/ワンレール
② 4.5二丁掛タイル WT-452/700-559イモ絵 (白/白目地特濃茶) /長江陶業 [マセム値: N4.0]	⑧ 吹付タイル (タイル色合わせ) [マセム値: 2.5Y8/2]
③ 二丁掛タイル EP-402/102 コピドマ絵 (砂目地白) /長江陶業 [マセム値: 2.5Y8/2]	⑨ 吹付タイル (タイル色合わせ) [マセム値: N4.0]
④ マジックコート ダークグレー (日露工 黒40) [マセム値: N4.0]	⑩ アルミ縦格子手摺 (70x110x10格子型) 35x25x50
⑤ マジックコート (タイル色合わせ) [マセム値: 2.5Y8/2]	⑪ ガラス手摺 フォトリソ ブラック/ワンレール・ガラス: ダークグレー (FL3+454400+216500+FL2) /MS
⑥	⑫ 縦格子手摺 (カウレス縦格子型ブラック)
	⑬ 侵入防止フェンス (開放性あり)
	⑭ オーニング (テンノル)
	⑮ 御影石: こぶ出し割取仕上げ

株式会社 プラスデコ 一級建築士事務所
 〒150-0022 東京都渋谷区恵比寿南2-2-6 山本ビル4階
 TEL: 03-5708-5778 FAX: 03-5708-5779

一級建築士事務所・東京都建設局登録第56788号
 一級建築士・国土交通大臣登録第88809号・菅野 千枝

名称	(仮称) 鎌倉市寺分 計画		確認	A-	番
図面名	立面図6			A-	番
縮尺	1/250	設計者			
				年	月



凡例	
G	アスファルト舗装 (耐圧仕様:10t)
H	コンクリート舗装
I	インターロッキング
J	タイル貼
D	デッキ
M	ピンコロ
	砂利敷
	防臭・防水型マンホール
	グレーチング [10t耐圧]
a	門扉: アルミ製
b	コーナード: 塩ビ製 H=FL+1500
c	ホブミラ: SUS 800φボール・取付金具付
d	白線引き: W=100 (ナンバー表記)
e	盗難・衝突防止バー: SUS 転倒防止防止パイプ
f	ガラス手摺
g	金物手摺

接道緑化率

$$\frac{(1.4 + 14.7 + 7.6 + 6.7 + 17.1)}{66.5} = \frac{47.5}{66.5} = 0.714 > 0.6$$

±0 ISLから床仕上までの高さ

区分	記号	名称	H	C	W	面積(m ²)	数量	単位	面積(m ²)	備考
高木	AD	アオダモ	3.0	0.20	1.5	1.8	1	株	1.8	二脚鳥居支柱、株立
	IJ1	イジュ	3.0	0.20	1.5	1.8	1	本	1.8	二脚鳥居支柱
	IJ2	イジュ	6.0	0.30	3.5	9.6	1	本	9.6	地下支柱
	IN	イヌシデ	4.0	0.25	2.5	4.9	1	本	4.9	地下支柱
	IM1	イロハモミジ	5.0	0.30	3.0	7.1	1	本	7.1	地下支柱
	IM2	イロハモミジ	6.0	0.30	3.5	9.6	1	本	9.6	地下支柱
	EG	エゴノキ	3.0	0.20	1.8	2.5	4	本	10.0	二脚鳥居支柱
	KK	カクレミノ	3.0	0.20	1.5	1.8	1	本	1.8	二脚鳥居支柱
	KT	カツラ	3.0	0.20	1.5	1.8	1	本	1.8	二脚鳥居支柱
	KR1	クロガネモチ	3.0	0.20	1.5	1.8	1	本	1.8	二脚鳥居支柱
	KR2	クロガネモチ	5.0	0.20	3.0	7.1	1	本	7.1	地下支柱
	GK	ゲッケイジュ	7.0	0.30	4.0	12.6	1	本	12.6	地下支柱
	SR	サルスベリ	4.0	0.25	2.0	3.1	1	本	3.1	地下支柱
	SD	シダレサクラ	5.0	0.30	2.5	4.9	1	本	4.9	地下支柱
	SM	シマトネリコ	4.0	0.25	2.0	3.1	1	株	3.1	地下支柱、株立
	JB	ジュンペリ	4.0	0.25	2.0	3.1	1	本	3.1	地下支柱
	JE	常緑エゴノキ	4.0	0.25	2.0	3.1	1	本	3.1	地下支柱
	JR1	常緑ヤマボウシ	3.0	0.20	1.5	1.8	1	本	1.8	二脚鳥居支柱
	JR2	常緑ヤマボウシ	6.0	0.30	3.5	9.6	1	本	9.6	地下支柱
	SK1	シラカシ	3.0	0.20	2.0	3.1	18	本	55.8	二脚鳥居支柱
	SK2	シラカシ	6.0	0.30	3.0	7.1	1	株	7.1	地下支柱、株立
	SK3	シラカシ	9.0	0.50	4.5	15.9	1	株	15.9	地下支柱、株立
	ST	スモークツリー	3.0	0.20	1.8	2.5	1	本	2.5	二脚鳥居支柱
	SY	セイヨウシヤクナグ	3.0	0.20	1.8	2.5	1	本	2.5	二脚鳥居支柱
	SG1	ソヨゴ	3.0	0.20	1.8	2.5	14	本	35.0	二脚鳥居支柱
	SG2	ソヨゴ	4.0	0.25	2.0	3.1	1	本	3.1	地下支柱
	DI	ダイスギ	4.0	0.25	2.0	3.1	1	本	3.1	地下支柱
	TT	ティーツリー	3.0	0.20	1.5	1.8	1	本	1.8	二脚鳥居支柱
	TU	トウカエデ	3.0	0.20	1.5	1.8	1	本	1.8	二脚鳥居支柱
	TM	トキワマンサク	3.0	0.20	1.5	1.8	1	本	1.8	二脚鳥居支柱
	TC	トチノキ	5.0	0.30	2.8	6.2	1	本	6.2	地下支柱
	NT	ナツツバキ	3.0	0.20	1.8	2.5	6	本	15.0	二脚鳥居支柱
	NN	ナナミノキ	4.0	0.30	2.5	4.9	1	本	4.9	地下支柱
	NJ	ニンジンボク	3.0	0.20	2.0	3.1	1	本	3.1	二脚鳥居支柱
	NG	ネグンドカエデ	4.0	0.25	2.0	3.1	1	本	3.1	地下支柱
	NM	ノムラモミジ	3.0	0.20	1.8	2.5	1	本	2.5	二脚鳥居支柱
	HI1	ハイノキ	3.0	0.20	1.5	1.8	1	本	1.8	二脚鳥居支柱
	HI2	ハイノキ	4.0	0.20	2.0	3.1	1	本	3.1	地下支柱
	HI3	ハイノキ	5.0	0.30	2.8	6.2	1	本	6.2	地下支柱
	HK	ハクモクレン	3.0	0.20	2.0	3.1	5	本	15.5	二脚鳥居支柱
	HN1	ハナミズキ	3.0	0.20	2.0	3.1	6	本	18.6	二脚鳥居支柱
	HN2	ハナミズキ	5.0	0.30	3.0	7.1	1	本	7.1	地下支柱
	HZ1	ヒゼンマユミ	3.0	0.20	1.8	2.5	5	本	12.5	二脚鳥居支柱
	HZ2	ヒゼンマユミ	5.0	0.30	2.8	6.2	1	本	6.2	地下支柱
	HM1	ヒメシャラ	3.0	0.20	1.5	1.8	1	本	1.8	二脚鳥居支柱
	HM2	ヒメシャラ	4.0	0.25	2.0	3.1	1	本	3.1	地下支柱
	HY	ヒメユズリハ	3.0	0.20	1.8	2.5	5	本	12.5	二脚鳥居支柱
	FJ	フェイジョア	3.0	0.20	1.5	1.8	1	本	1.8	二脚鳥居支柱
	BR	ブラシノキ	4.0	0.25	2.0	3.1	1	本	3.1	地下支柱
	BN	ベニバスモモ	4.0	0.25	2.0	3.1	1	本	3.1	地下支柱
	MY	マユミ	4.0	0.25	2.0	3.1	1	本	3.1	地下支柱
	MB	ミツバツツジ	3.0	0.20	1.8	1.8	2	本	3.6	二脚鳥居支柱
	MT	モチノキ	3.0	0.20	1.8	2.5	8	本	20.0	二脚鳥居支柱
	MK	モッコク	3.0	0.20	1.8	2.5	7	本	17.5	二脚鳥居支柱

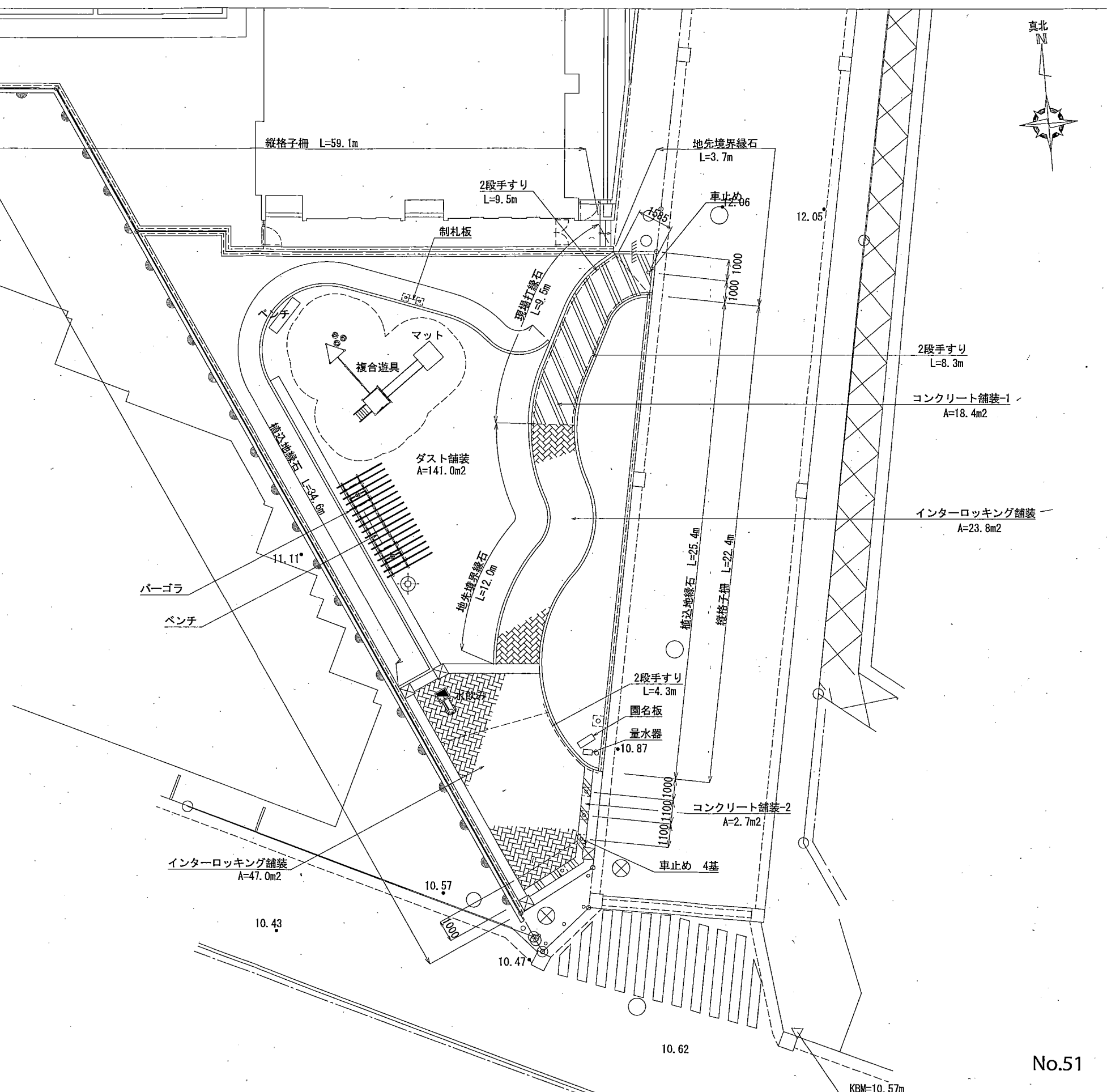
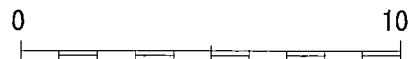
区分	記号	名称	H	C	W	面積(m ²)	数量	単位	面積(m ²)	備考		
高木	YB1	ヤブニッケイ	3.0	0.20	1.5	1.8	1	本	1.8	二脚鳥居支柱		
	YB2	ヤブニッケイ	6.0	0.30	3.5	9.6	1	本	9.6	地下支柱		
	YS	ヤマサクラ	5.0	0.30	2.8	6.2	1	本	6.2	地下支柱		
	YT	ヤマツツジ	3.0	0.20	1.8	2.5	2	本	5.0	二脚鳥居支柱		
	YA1	ヤマボウシ	3.0	0.20	1.8	2.5	3	本	7.5	二脚鳥居支柱		
	YA2	ヤマボウシ	4.0	0.25	2.0	3.1	2	本	6.2	地下支柱		
	YM	ヤマモモ	6.0	0.30	3.5	9.6	1	本	9.6	地下支柱		
	YZ	ユズリハ	5.0	0.30	2.5	4.9	1	本	4.9	地下支柱		
	YH	コハウチワカエデ	4.0	0.25	2.0	3.1	1	本	3.1	地下支柱		
	RK	リキュウバイ	4.0	0.25	2.0	3.1	1	本	3.1	地下支柱		
	RY1	リョウブ	3.0	0.20	1.8	2.5	2	本	5.0	二脚鳥居支柱		
	RY2	リョウブ	4.0	0.25	2.0	3.1	1	本	3.1	地下支柱		
								高木合計	140	本	469.5	
	中木	A	アロニア	1.5	-	1.0	0.8	14	本	11.2	一本支柱	
		E	エゾムラサキツツジ	1.5	-	1.0	0.8	11	本	8.8	一本支柱	
		O	オオデマリ	1.5	-	1.0	0.8	10	本	8.0	一本支柱	
		K	カンボク	1.5	-	1.0	0.8	26	本	20.8	一本支柱	
Km		キンモクセイ	1.5	-	1.0	0.8	27	本	21.6	一本支柱		
Sn		シヤクナグ	1.5	-	1.0	0.8	31	本	24.8	一本支柱		
Im		トキワマンサク	1.5	-	1.0	0.8	24	本	19.2	一本支柱		
N		ノリウツギ	1.5	-	1.0	0.8	46	本	36.8	一本支柱		
P		プリベツト	1.5	-	1.0	0.8	46	本	36.8	一本支柱		
Y		ユキヤナギ	1.5	-	1.0	0.8	43	本	34.4	一本支柱		
							中木合計	278	本	222.4		
低木	ksa	混植(低木)	0.3~0.6			0.5	320	株	80	80m ² ×4株/m ² ※1		
	ksb	混植(低木)	0.3~0.6			0.5	960	株	240	240m ² ×4株/m ² ※2		
	ksc	混植(低木)	0.3~0.6			0.5	600	株	150	150m ² ×4株/m ² ※3		
	ksd	混植(低木)	0.3~0.6			0.5	888	株	222	222m ² ×4株/m ² ※4		
							低木合計	2,768	株	692		
							計画緑化面積 合計			1,383.9		

- ※1 ksa 混植 a: アナベル・ウエストリンギア・ヒラドツツジ・マホニア・ドウダンツツジ・ジンチョウゲ
- ※2 ksb 混植 b: アジサイ・アオキ・マホニア・ヒラドツツジ・クチナシ・ヒベリカム・シャリンバイ
- ※3 ksc 混植 c: アオキ・マホニア・クチナシ・ヒラドツツジ
- ※4 ksd 混植 d: アナベル・マホニア・ヒラドツツジ・ヒベリカム・アオキ・ジンチョウゲ・クチナシ・シャリンバイ

必要緑化面積(敷地面積の20%)
6,481.11m²×20%≒1,296.22m² < 1,383.25m²

必要樹木本数(基準面積は計画緑化面積)
・必要高木本数: 1,383.85m²÷10m²×1本=139本 < 140本
・必要中木本数: 1,383.25m²÷10m²×2本=277本 < 278本
・必要低木本数: 1,383.25m²÷10m²×5×4株/m²=2,767本 < 2,768本

※緑化地は客土良質土とすること
※1.5mを超える擁壁がある場合は、ツタ類で緑化すること



施設名称	形状寸法	単位	数量	備考
ダスト舗装	厚4cm	m2	141.0	
コンクリート舗装-1	厚7cm 路盤10cm	m2	18.4	
コンクリート舗装-2	厚10cm 路盤15cm	m2	2.7	
インターロッキング舗装	厚8cm 砂3cm 路盤15cm	m2	70.8	
現場打緑石	H=450、W150	m	9.2	
地先境界緑石	100×100×600 コンクリート基礎	m	15.7	
植込地縁石	100×100×600 碎石基礎	m	60.0	
複合遊具	鋼製	基	1	
マット	ゴム製、すべり台下	枚	1	
パーゴラ	支柱φ200擬石、ピシャン仕上	基	1	
ベンチ	平ベンチ W=1800	基	2	
水飲み	身障者対応型	基	1	
車止め	可動式 1本柱型、本石	基	5	
園名板	コンクリート、黒御影石園名板	基	1	
制札板	FRP封入板 柱:SUS	基	1	
縦格子柵	布基礎	m	81.5	L=59.1m, L=22.4m
2段手すり	ステンレス、2段手すり	m	22.1	L=9.5m, L=8.3m, L=4.3m

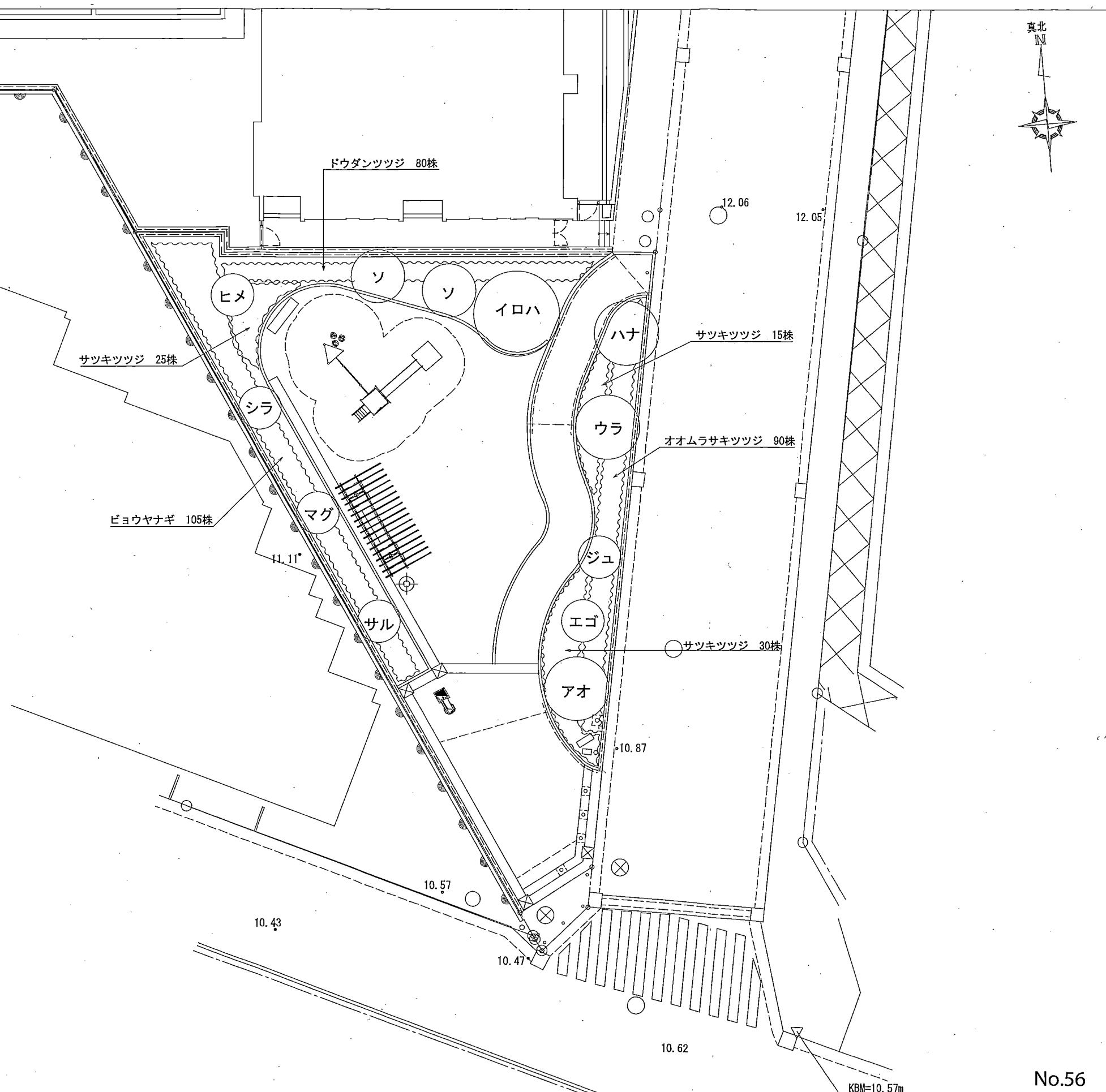
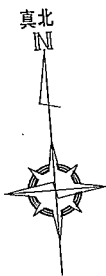
No.51

*deco

〒150-0022 東京都渋谷区道比町2-2-6 山本ビル4階
TEL: 03-5708-5778 FAX: 03-5708-5779

一般建築士事務所 東京都登録第56788号
一般建築士 国土交通大臣登録第88909号 齋藤 千枝

名称	(仮称)鎌倉市寺分 計画		確認 番
図面名	公園施設平面図		A-*** 番
縮尺	1/200	設計者	*** 年 月 日



植栽							
記号	名称	形状寸法			単位	数量	備考
		H	C	W			
イロハ	イロハモミジ(株立)	6.0			本	1	杉丸太三本支柱
ソ	ソヨゴ	4.0			本	1	鳥居支柱
ヒメ	ヒメズリハ	4.0			本	1	鳥居支柱
マグ	マグノリア	4.0			本	1	鳥居支柱
サル	サルズベリ	4.0			本	1	鳥居支柱
アオ	アオハダ(株立)	4.0			本	1	真竹三本支柱
エゴ	常緑エゴノキ(株立)	4.0			本	1	真竹三本支柱
ウラ	ウラジロガシ	4.0			本	1	鳥居支柱
ハナ	ハナミズキ	4.0			本	1	鳥居支柱
シラ	シラカシ	3.0			本	1	鳥居支柱
ジュ	ジューンベリー	3.0			本	1	鳥居支柱
	ドウダンツツジ	0.5		0.25	株	80	5株/m2
	オオムラサキツツジ	0.4		0.4	株	90	4株/m2
	ビョウヤナギ	0.4		0.3	株	105	4株/m2
	サツキツツジ	0.3		0.4	株	70	4株/m2
	杉丸太三本支柱				組	1	
	鳥居支柱				組	8	
	真竹三本支柱				組	2	
	客土(良質土)	t300			m3	42	
	樹名板	H100×W150(鎌倉市仕様)			枚	11	

No.56

*deco 〒150-0022 東京都渋谷区恵比寿南2-2-8 山本ビル4階 TEL: 03-5708-5778 FAX: 03-5708-5779	一級建築士事務所 東京都知事登録第56788号 一級建築士 国土交通大臣登録第88908号 菅野 千枝	名称 (仮称)鎌倉市寺分 計画	確認 者
		図面名 植栽平面図	A-*** 番
縮尺 1/200		設計者	*** ** ** 年 月 日