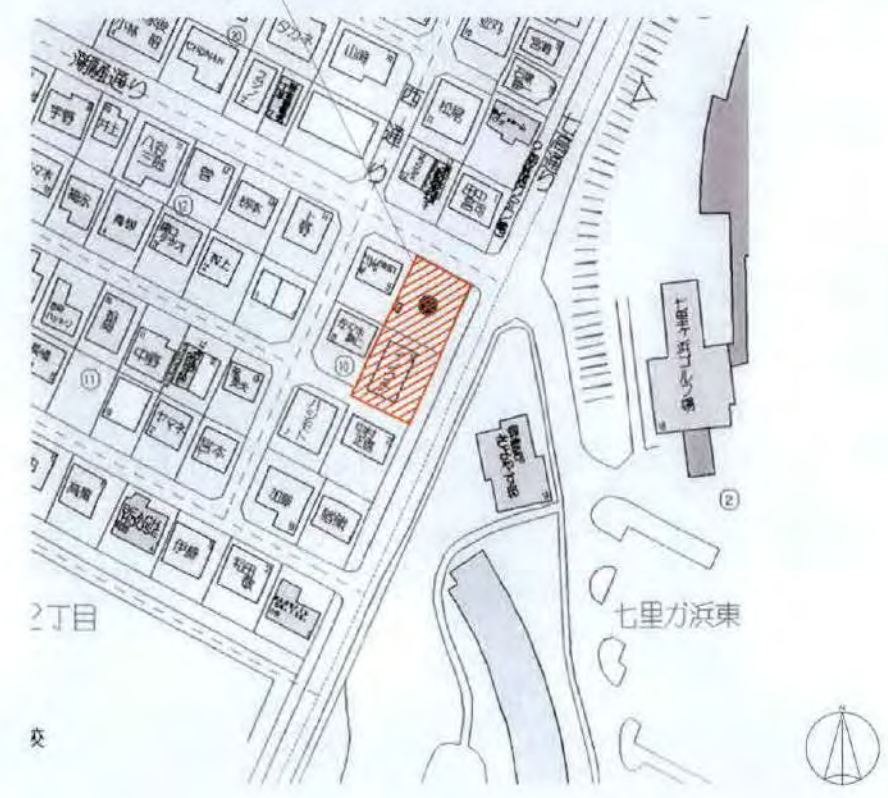


計画地（増築部分）  
 〒248-0025 神奈川県鎌倉市七里ガ浜東2-10-3（仮住居表示）  
 〒248-0025 神奈川県鎌倉市七里ガ浜東二丁目2365番18（地名地番）



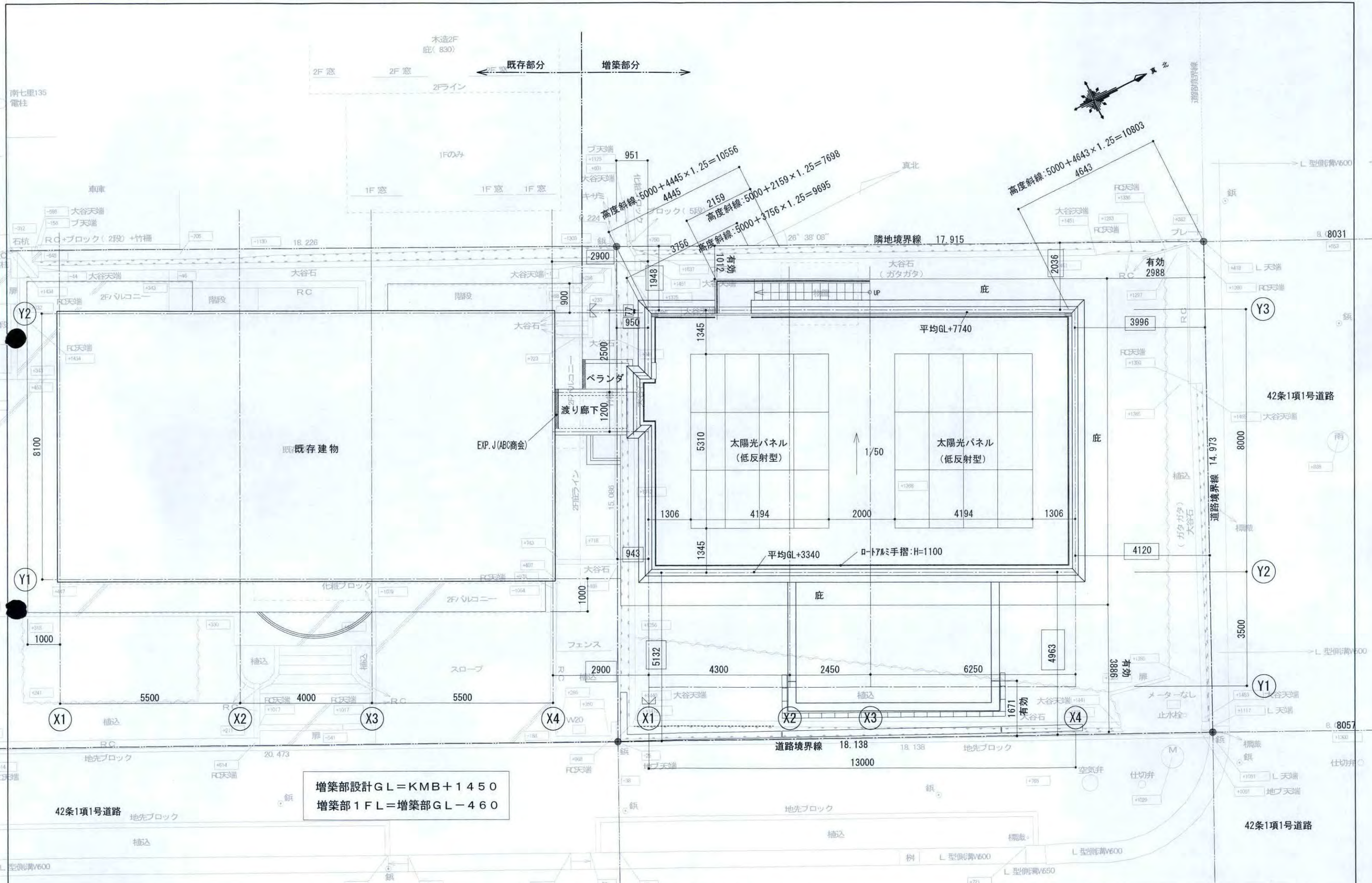
地番 符号	A 底辺	高さ	倍面積
①	23.490	11.506	270.275940
②	23.490	11.561	271.567890
	合計		541.843830
	合計面積		270.9219150
	地積		270.92 m <sup>2</sup>

地番 符号	B 底辺	高さ	倍面積
①	15.101	0.224	3.382624
②	25.369	12.186	309.146634
③	25.369	10.914	276.877266
④	15.335	2.065	31.666775
	合計		621.073299
	合計面積		310.5366495
	地積		310.53 m <sup>2</sup>

総合計面積	581.4585645 m <sup>2</sup>
-------	----------------------------

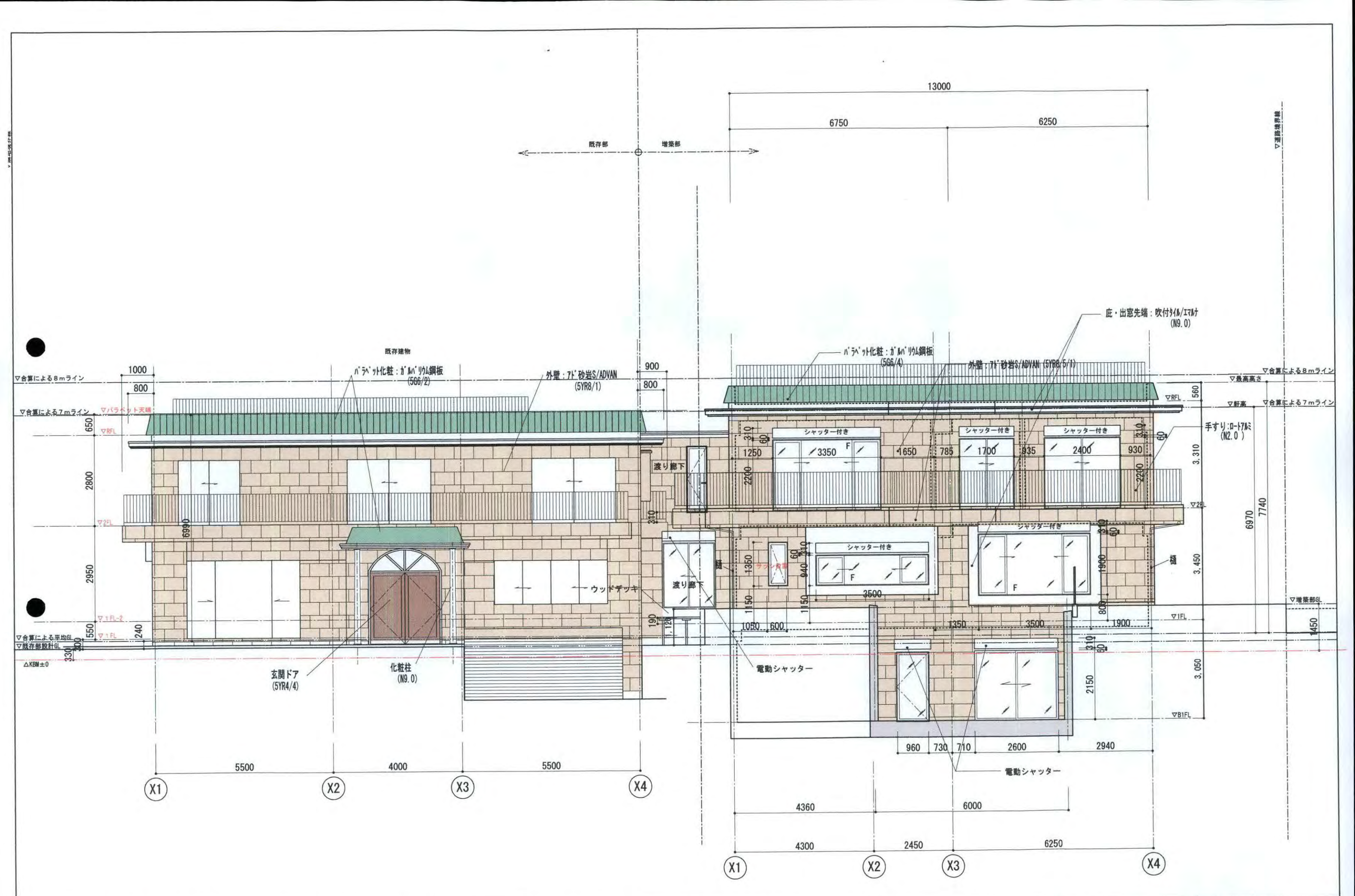
\*本測量図は、境界を確定させる為のものではありません。  
 現場立会 御施主様 営業 設計  
 測量日 R3年 7月8・9日  
 \*隣家位置、窓位置は目視による確認の為、参考程度として下さい。  
 調査会社: 株式会社 データ・ユニオン  
 作図担当者: [REDACTED]






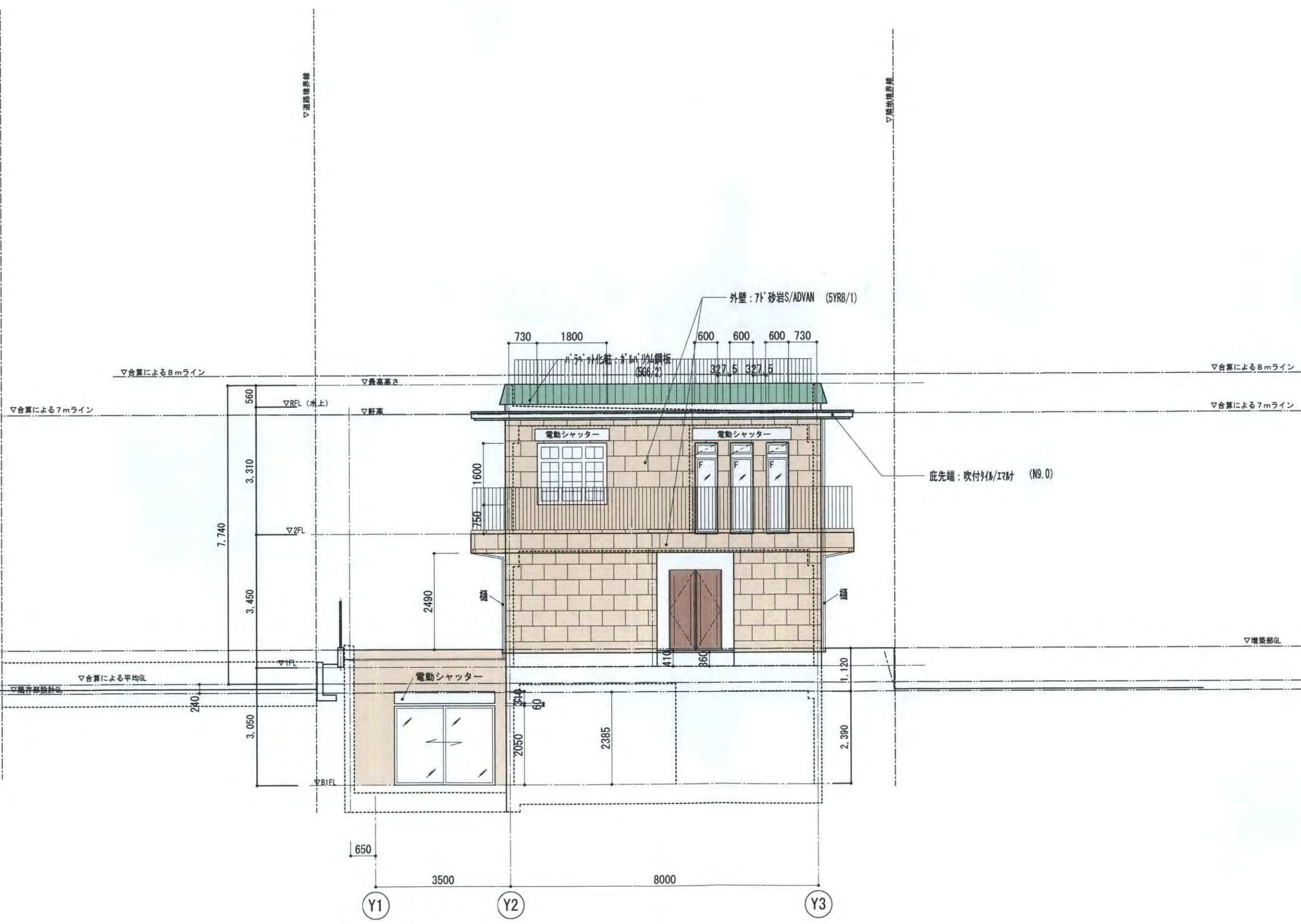
増築部設計GL=KMB+1450  
 増築部1FL=増築部GL-460





2022. 04. 04	 株式会社 インターセクト 一級建築士事務所 <small>一級建築士事務所登録(都知事) 第45397号 一級建築士 横川大昭 第186019号</small>	計画名称 (仮称) 七里が浜東2丁目プロジェクト	図面名称 南立面図	縮尺 1/100	図面番号 A-07
--------------	---	--------------------------	-----------	----------	-----------





2022.04.04



株式会社 インターセクト 一級建築士事務所  
 一級建築士事務所登録 (都知事) 第45397号  
 一級建築士 横川大昭 第186019号

計画名称 (仮称) 七里ガ浜東2丁目プロジェクト

図面名称 東立面図

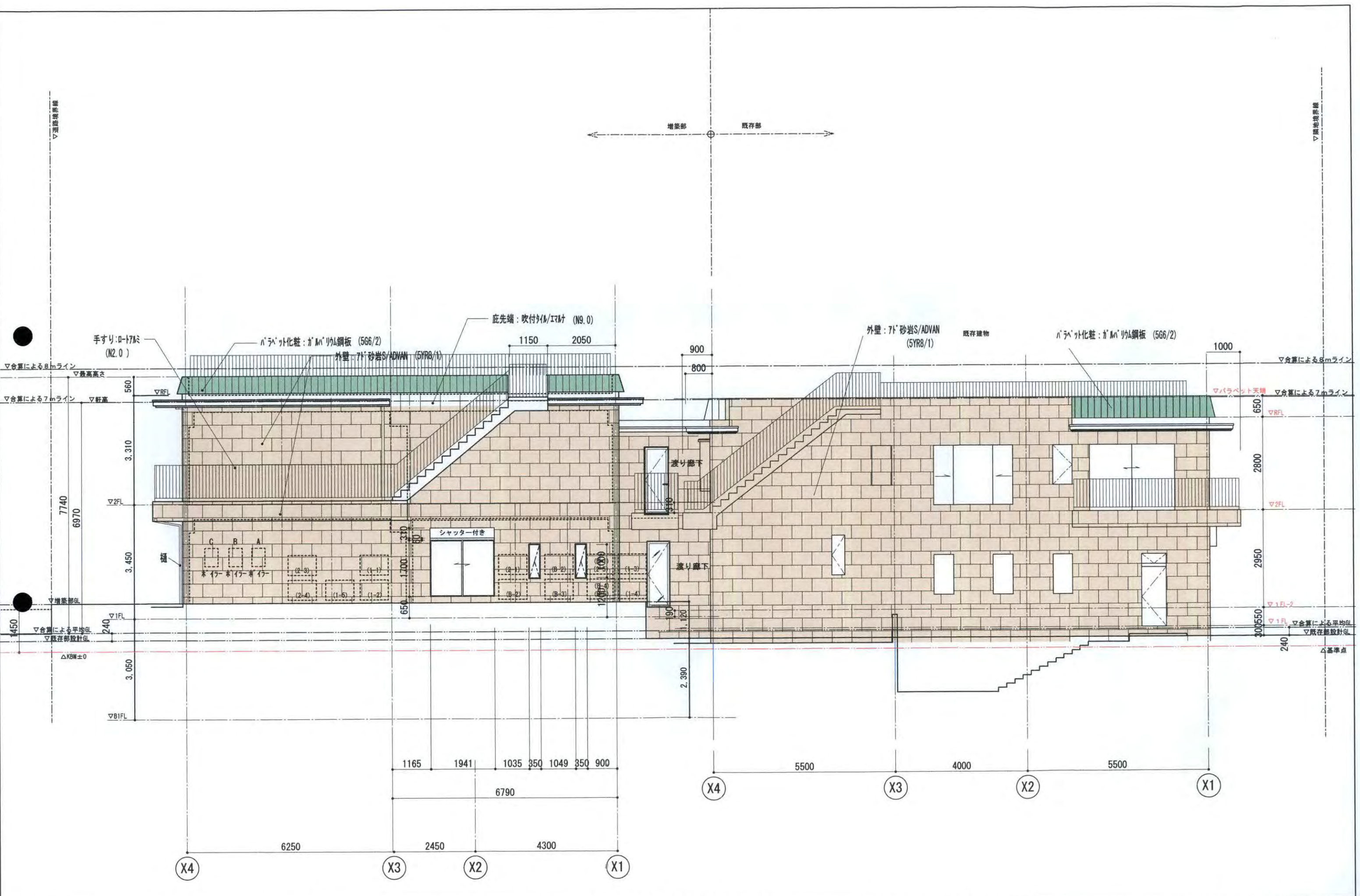
縮尺

1/100

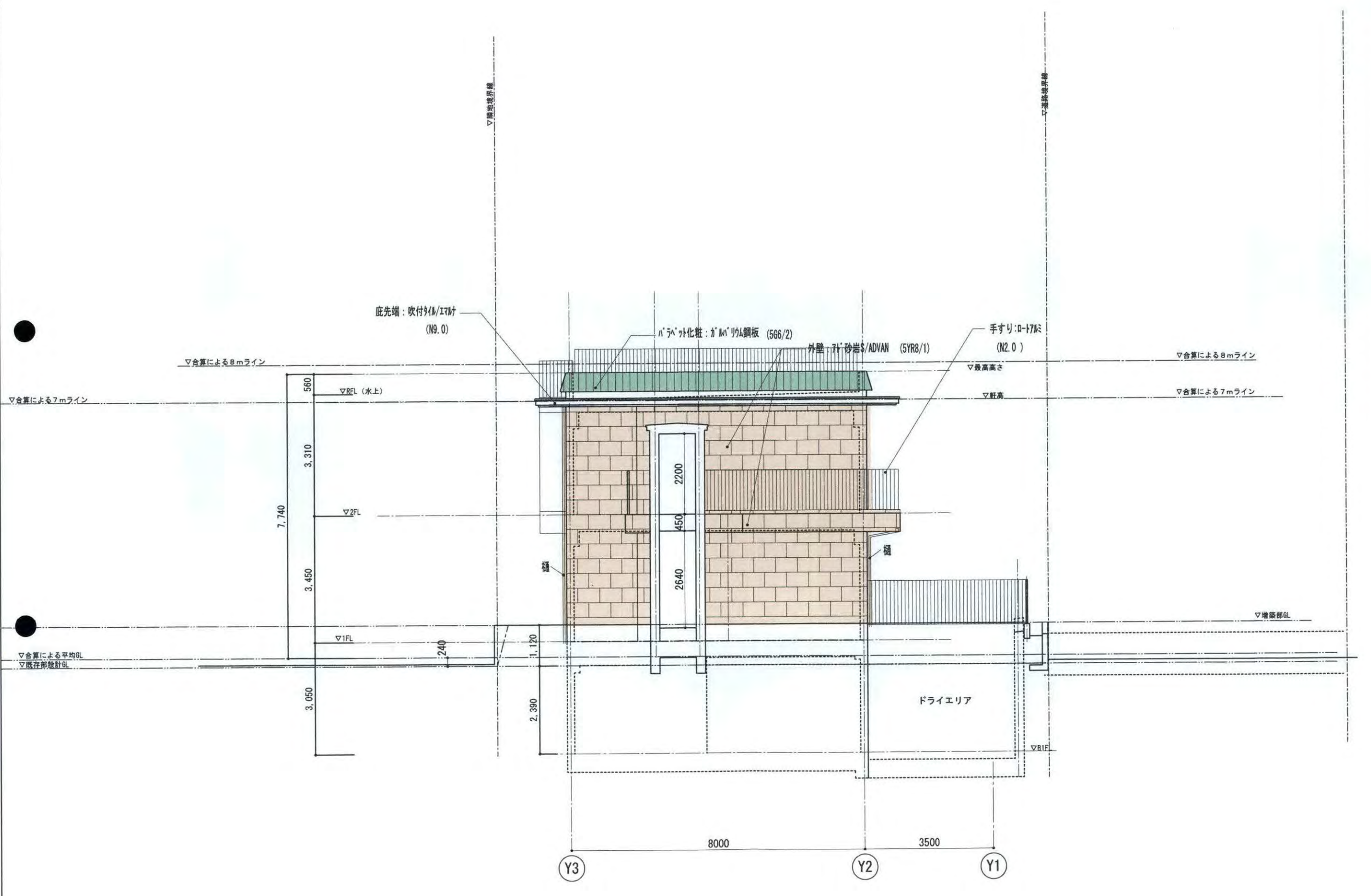
図面番号

A-08











既存部残存緑地

樹種	高さ (m)	葉張 (m)	面積 (㎡)	本数	合計 (㎡)	割増係数	割増後合計 (㎡)	備考
ニオイヒバ	3.1	1.5	1.8	1	1.8		1.8	
フェイジョア	3.1	1.5	1.8	1	1.8		1.8	
ニオイヒバ	2.5	1.2	0.5	1	0.5		0.5	
ニオイヒバ	2.2	1	0.5	2	1		1	2F窓
シモツケ	1.6	0.8	0.5	1	0.5		0.5	
トベラノキ	0.6			1	0.36		0.36	
カルミア	0.7			1	0.36		0.36	
サツキ	0.6			6	2.16		2.16	
サツキ	0.6			9	3.2		3.2	
サツキ	0.8			2	0.88		0.88	
サツキ	0.5			2	1		1	
シモツケ	1.1			1	0.234		0.234	
ウバメガシ	1.3	0.7		9	2.17		2.17	
ウバメガシ	1.3	0.8		19	6.96	3	20.88	残存接道生垣
コウライシバ					14.3		14.3	1F窓
コウライシバ					0.5		0.5	
既存部残存緑地合計					51.644		51.644	

計画新設緑地

樹種	高さ (m)	葉張 (m)	面積 (㎡)	本数	合計 (㎡)	割増係数	割増後合計 (㎡)	備考
シラカシ	3.1	1.5	1.8	7	12.6		12.6	
シラカシ	3.1	1.5	1.8	2	3.6	3	10.8	接道緑化 道路から1.5m以内かつ高さ1m以内
カツラ	3.1	1.5	1.8	1	1.8		1.8	株立ち
マサキ	1.8	0.8	0.5	8	4		4	
マサキ	1.8	0.8	0.5	9	4.5	3	13.5	接道緑化 道路から1.5m以内かつ高さ1m以内
ニオイヒバ	1.8	0.8	0.5	3	1.5		1.5	
サツキ	0.5			8	2		2	4本/m
サツキ	0.8			6	1.98		1.98	3本/m
サツキ	0.8			3	0.75		0.75	3本/m
ウバメガシ	1.2	0.6		5	0.9		0.9	3本/m
ウバメガシ	1.2	0.6		14	2.7		2.7	3本/m
タマリユウ					5.8		5.8	
コウライシバ					8.4		8.4	
既存部残存緑地合計					66.73		66.73	
計画新設緑地合計					118.374		118.374	

敷地面積 581.45

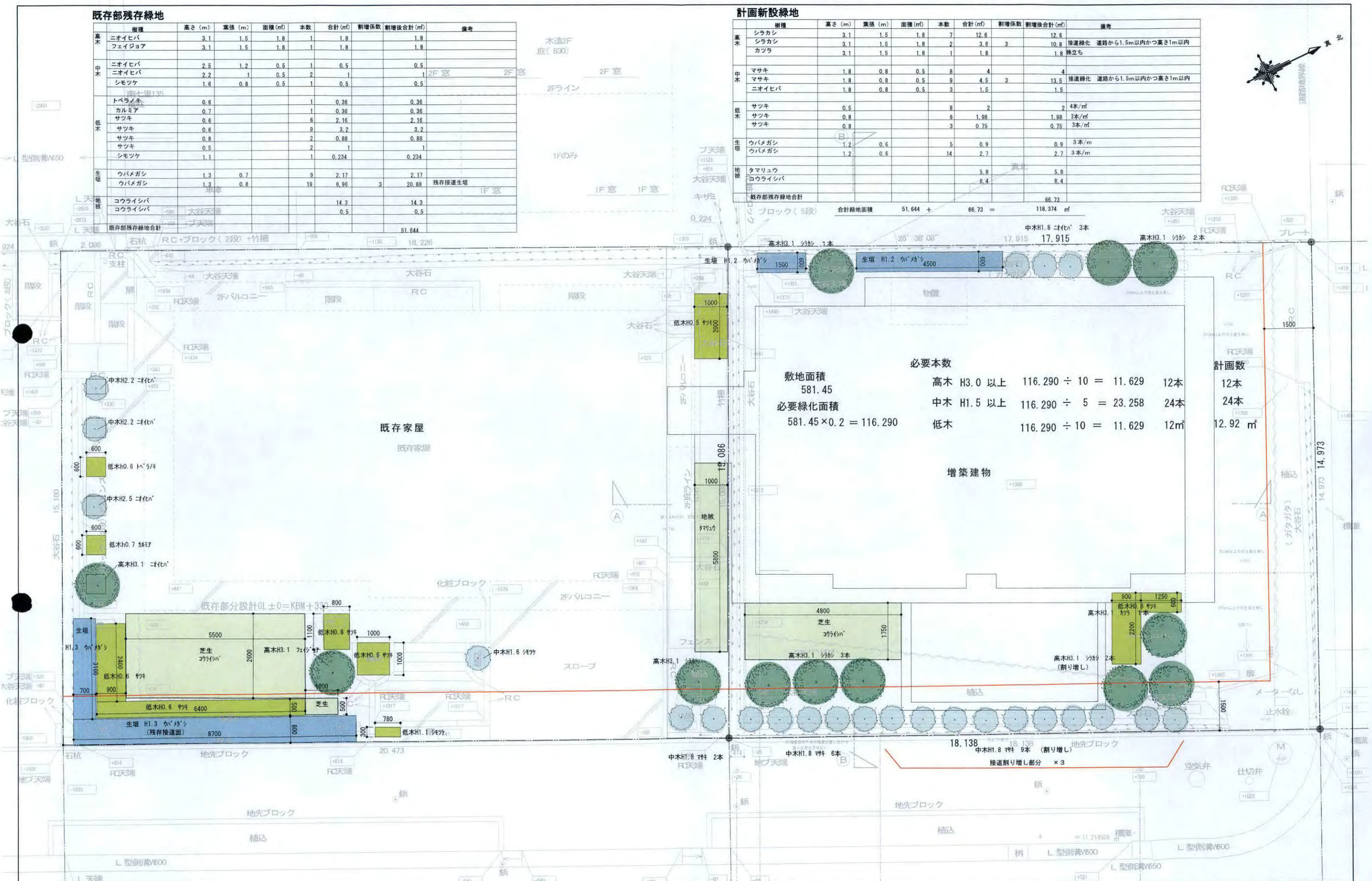
必要緑化面積 581.45 × 0.2 = 116.290

必要本数

高木 H3.0 以上	116.290 ÷ 10 = 11.629	12本
中木 H1.5 以上	116.290 ÷ 5 = 23.258	24本
低木	116.290 ÷ 10 = 11.629	12本

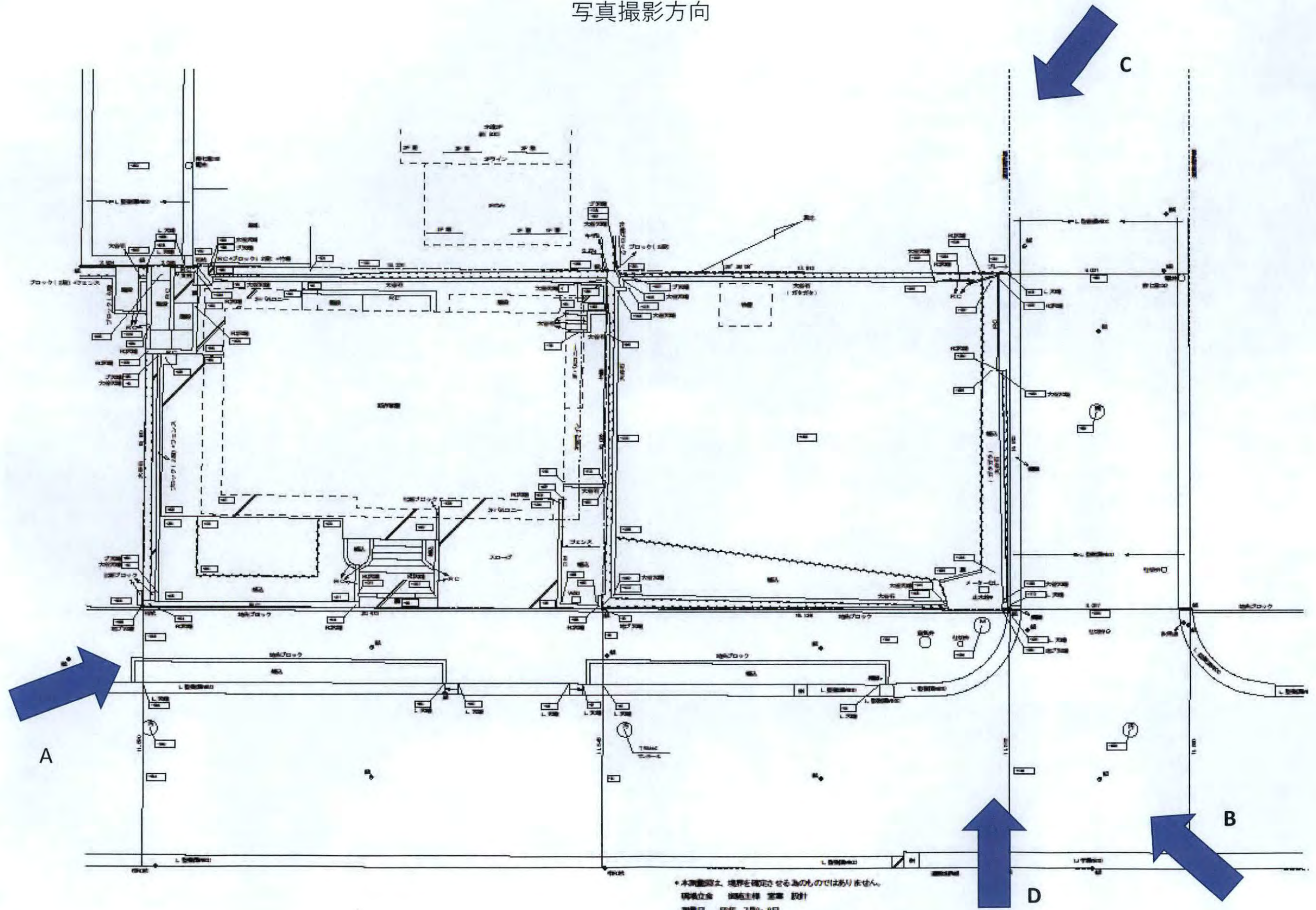
計画数

高木 H3.0 以上	12本
中木 H1.5 以上	24本
低木	12.92 ㎡





写真撮影方向



\*本測量図は、境界を確定させるものではありません。  
測量員 測量士補 宮澤 良計  
測量日 平成 7年 7月 8・9日  
\*測量位置、測量員は図面による確認の為、参考程度として下さい。  
調査会社 株式会社 データ・ユニオン  
作成日 平成 7年



現況写真

A



B



C



D





完成予想図

