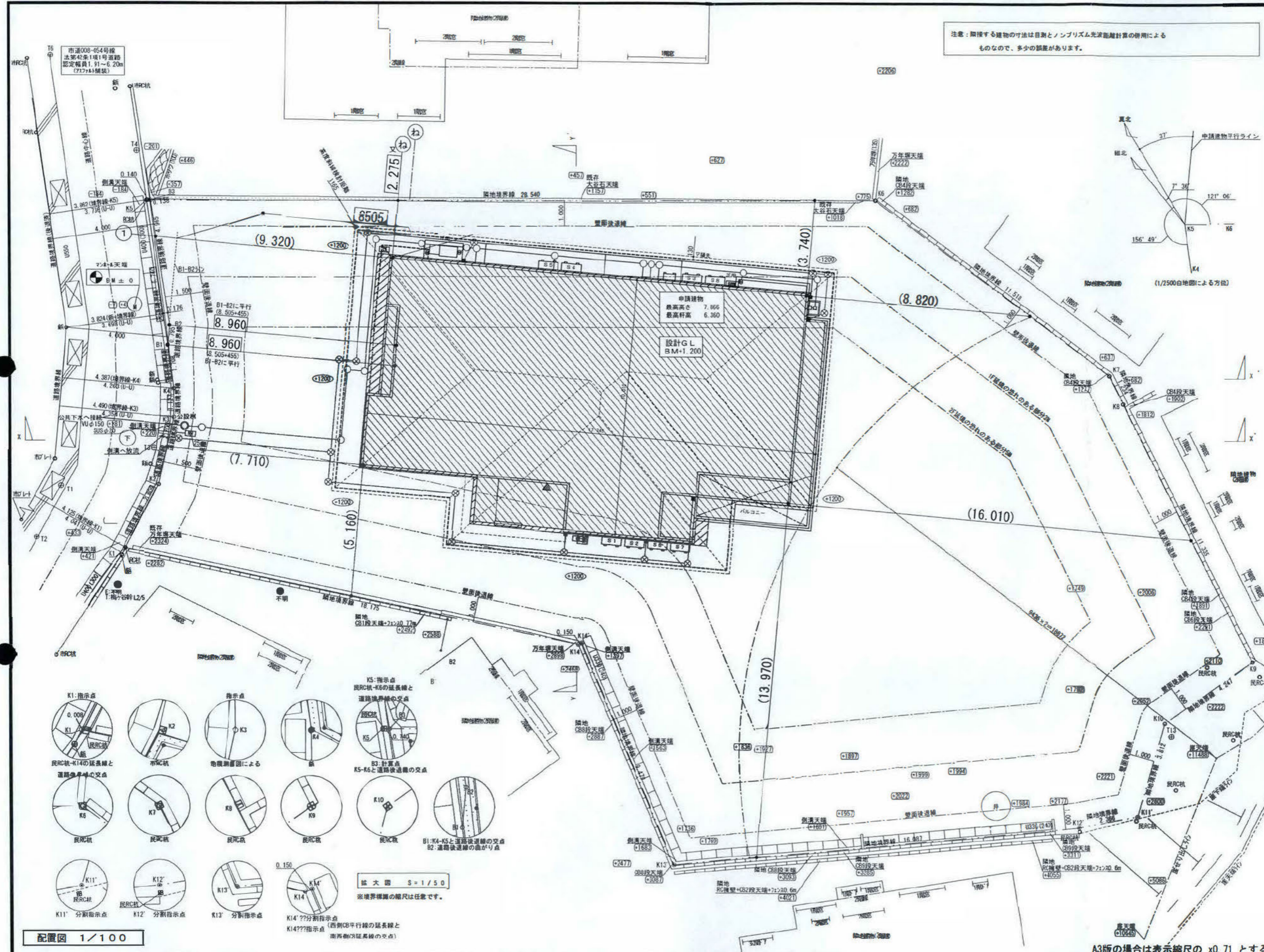


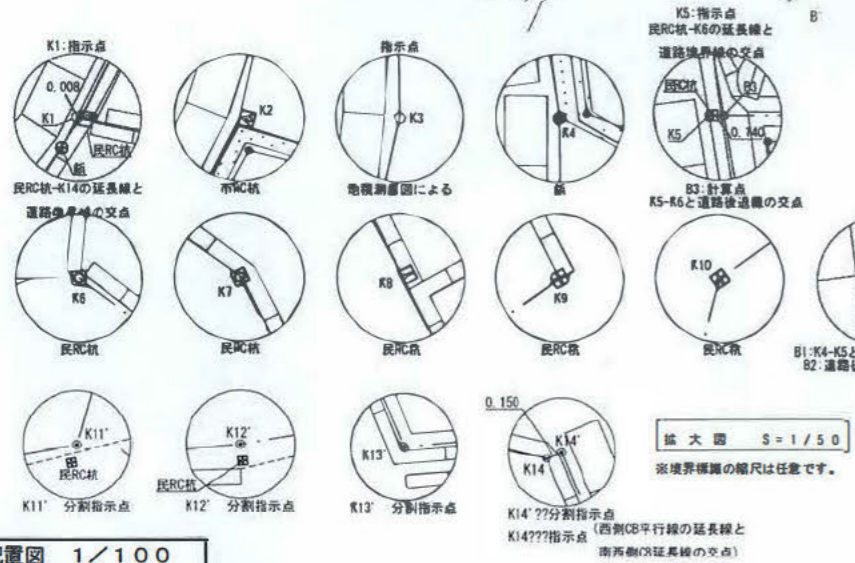
		法規制				建築概要												
建築主	顧客コード 182-10120	都市計画	区域内(市街化区域)		用途	一戸建ての住宅		A:敷地面積	m <sup>2</sup>	坪	D:既存建築面積	m <sup>2</sup>	坪					
		用途地域	第一種低層住居専用地域		構造	木造		B:建築面積	m <sup>2</sup>	坪	E:既存延床面積	m <sup>2</sup>	坪					
建築地 (住居表示)	〒248-0011 神奈川県鎌倉市扇ガ谷四丁目5番(以下未定)	防火関係	無指定, 法第22条指定区域		階数	地上2階		地階面積	m <sup>2</sup>	坪	小屋裏収納等面積	m <sup>2</sup>	坪					
		道路	西側: 4.00m~		建蔽率	40%		1階床面積	m <sup>2</sup>	坪	地階住宅部分面積	m <sup>2</sup>	坪					
建築地名・地番	神奈川県鎌倉市扇ガ谷四丁目345番1、345番2	高度地区	指定無し		(B/A)	%		2階床面積	m <sup>2</sup>	坪	ILベーター昇降路面積	m <sup>2</sup>	坪					
		斜線	道路: 道路幅員×1.25/1, 北側: 5m+1.25/1		((B+D)/A)	%		3階床面積	m <sup>2</sup>	坪	共用廊下等面積	m <sup>2</sup>	坪					
		建築協定	無		容積率	80%		4階床面積	m <sup>2</sup>	坪	自動車庫等面積	m <sup>2</sup>	坪					
		壁面後退	風致地区により外壁後退線は道路境界線から1.5m以上隣地境界線から1.0m以上		(C/A)	%		PH面積	m <sup>2</sup>	坪	吹抜面積	m <sup>2</sup>	坪					
		その他	風致地区(第2種風致地区), 宅地造成規制地区, 景観計画区域「谷戸の住宅地」, 土砂災害警戒区域, 埋蔵文化財: 鎌倉市No.194・武蔵大路周辺遺跡		((C+E)/A)	%		C:延床面積	m <sup>2</sup>	坪								
住友林業株式会社		住友林業株式会社 住宅・建築事業本部		設計者		営業担当		検 査		製 図		作成日		工事名		図番		
[管理建築士]												変更・訂正日		図 名	案内図	AN190309	枚数	



### 配置図凡例

	計画建物(1階部分)
	建築面積加算部分
	計画建物(2階部分)
	計画建物(3階部分)
	計画建物(4階部分)
	玄関位置
	主要な出入口(共用部)
	道路中心線
	境界線
	境界
	電柱・電話柱 支線
	電力計
	マンホール(下水)
	マンホール(雨水)
	マンホール(消火栓)
	マンホール(全般)
	公共樹(下水)
	公共樹(雨水)
	仕切(制水)弁・標識・マンホール(ガス・水)等
	境界(含む有り)
	境界(測定点)
	杭(コンクリート・石・金属プレート・プラスチック)
	木杭
	鉄
	万年標
	フェンス
	ブロック
	コンクリート
	石積み・その他
	玉石・石垣
	間知ブロック
	法面
	堅礎位置
	給水配管
	排水配管
	ガス配管
	ガスメーター
	量水器
	止水栓
	雨水最終側
	雨水側
	雨水浸透側
	300/600 レインキューブ
	下水最終側
	汚水側
	立水栓
	立水栓・ボーガン
	散水栓
	排水管掃除口
	井戸
	浄化槽

※境界部分拡大図の場合は調査時点のものであり、今回の計画を示すものではありません。  
 ※配管経路及び井戸については調整する場合があります。  
 ※で囲んだ寸法が配置の基準寸法となります。

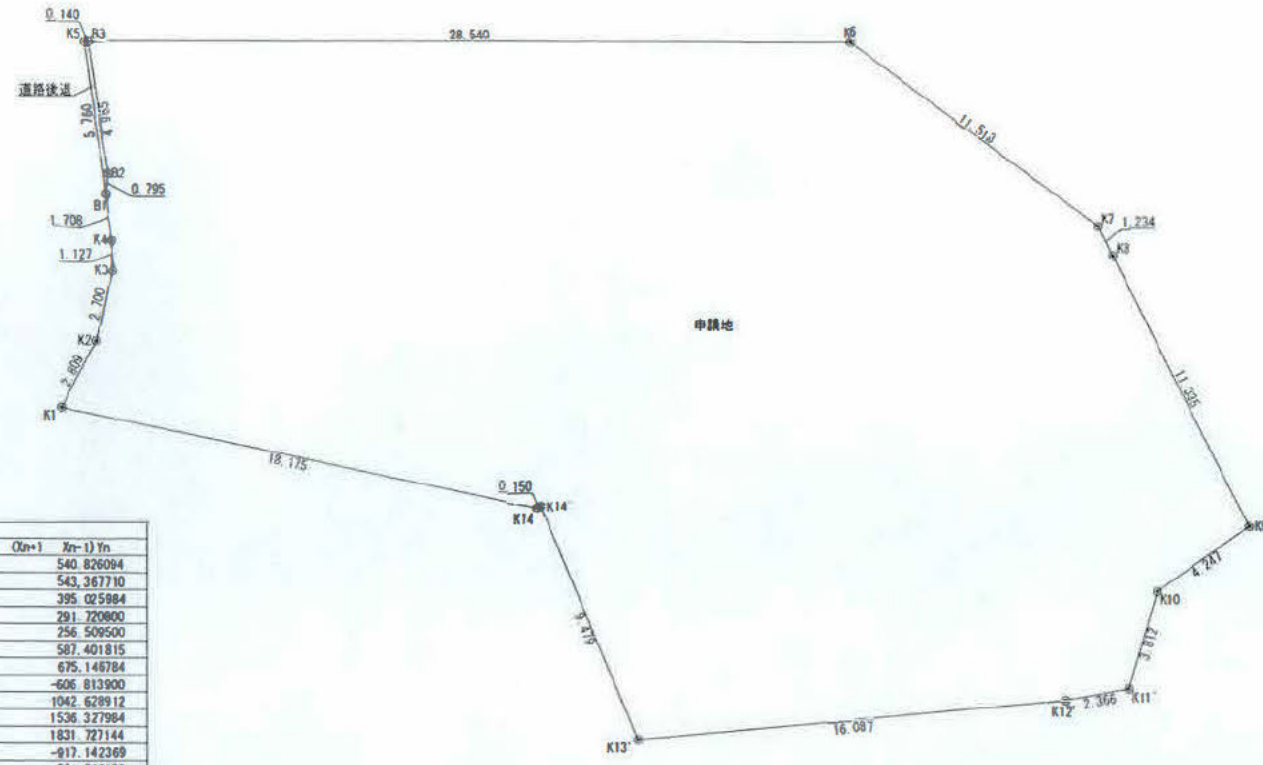


配置図 1/100

A3版の場合は表示縮尺の x0.71 とする

	住友林業株式会社 住宅・建築事業本部	設計者	営業担当	作成日	2022年04月26日	工事名
				変更・訂正日		図名
				変更・訂正日		
				変更・訂正日		

現況求積図 S=1/200

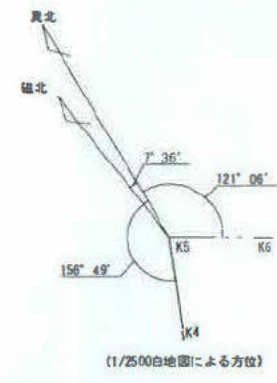


求積図 1/200

地番	申請地	Xn	Yn	(Xn-1) Yn
K1		97.728	102.682	540.826094
K2		100.298	103.815	543.267710
K3		102.960	104.256	395.025984
K4		104.085	104.186	291.720800
B1		105.760	103.850	256.509500
B2		106.555	103.873	587.401815
B3		111.415	102.856	675.146784
K6		113.119	131.245	-606.813900
K7		106.795	140.972	1042.628912
K8		105.723	141.584	1536.327984
K9		95.944	147.316	1831.727144
K10		93.289	144.001	-917.142369
K11		89.575	143.143	-611.793182
K12		89.015	140.844	-422.672844
K13		86.574	124.943	759.652440
K14		95.095	120.791	1021.287905
K14		95.029	120.656	317.445936
積面積				1580.720367
面積				790.3601835
地積				790.36 m <sup>2</sup>
坪数				239.08 坪

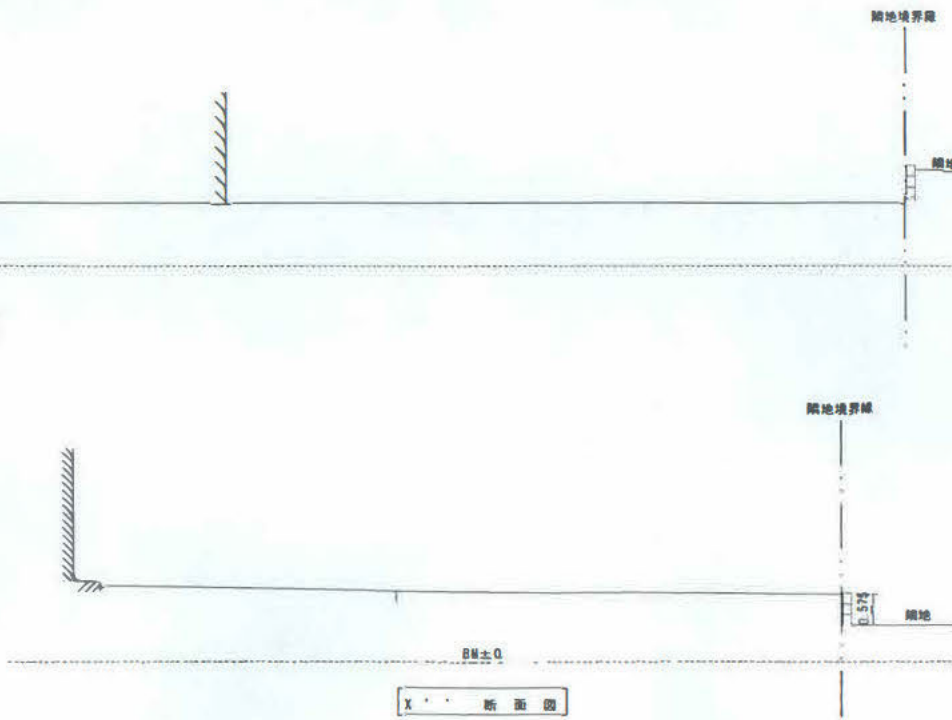
地番	道路線	Xn	Yn	(Xn-1) Yn
K5		111.407	102.716	580.858980
B3		111.415	102.856	-499.057312
B2		106.555	103.873	587.401815
B1		105.760	103.850	503.880200
積面積				1.719947
面積				0.8599735
地積				0.85 m <sup>2</sup>
坪数				0.25 坪



Y-Y' 断面図



X-X' 断面図



断面図 1/100

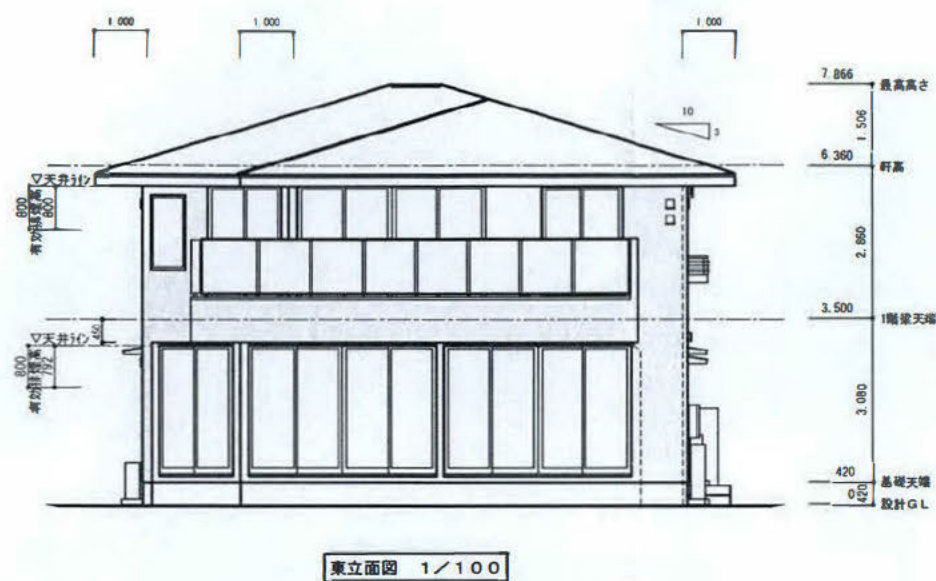
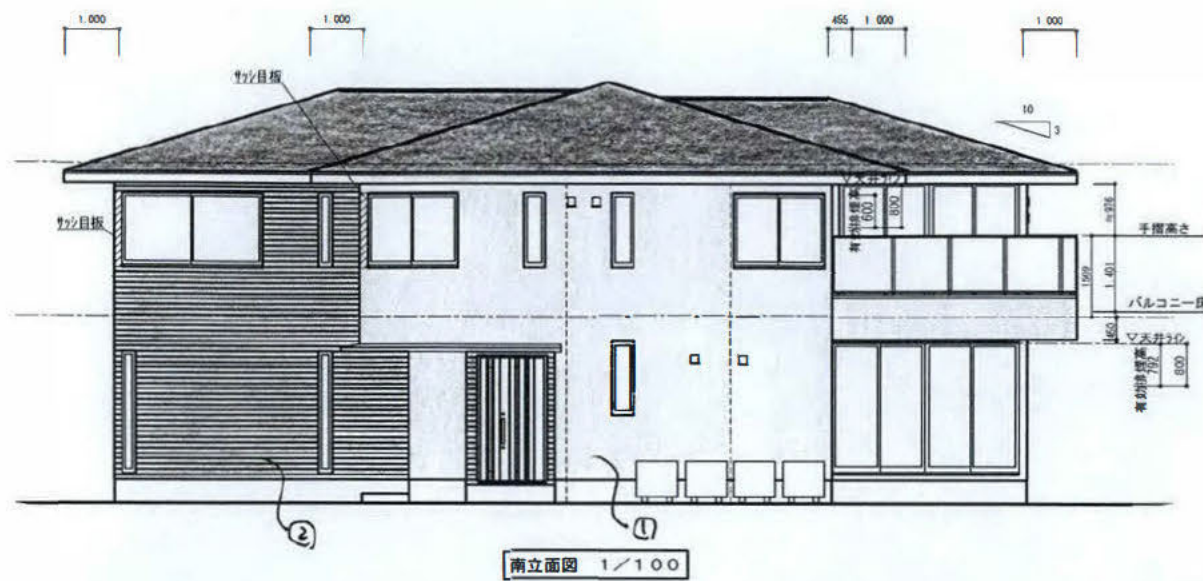
配置図凡例

	計画建物(1階部分)
	建築面積加算部分
	計画建物(2階部分)
	計画建物(3階部分)
	計画建物(4階部分)
	玄関位置
	主要な出入口(共用部)
	道路中心線
	境界線
	側溝
	電柱・電話柱 支線
	電力計
	マホ-S(下水)
	マホ-R(雨水)
	マホ-F(消火栓)
	マホ-S(全般)
	公共樹(下水)
	公共樹(雨水)
	仕切(雨水)弁・環溝・排水(マホ-S・水)等
	境界(マーク有り)
	境界(測定点)
	積(コンクリート・石・金属プレート・プラスチック)
	木杭
	鉄
	万年塚
	フェンス
	ブロック
	コンクリート
	石積み・その他
	玉石・石垣
	間知ブロック
	法面
	基礎位置
	給水配管
	排水配管
	ガス配管
	ガスメーター
	量水器
	止水栓
	雨水最終樹
	雨水樹
	雨水浸透樹
	レインキューブ
	下水最終樹
	汚水樹
	立水栓
	立水栓・ガーデンポン
	散水栓
	排水管掃除口
	井戸
	浄化槽

※境界部分拡大図の境等は調査時点のものであり、今回の計画を示すものではありません。  
 ※配管経路及び樹については調整する場合があります。  
 ※で囲んだ寸法が配置の基準寸法となります。

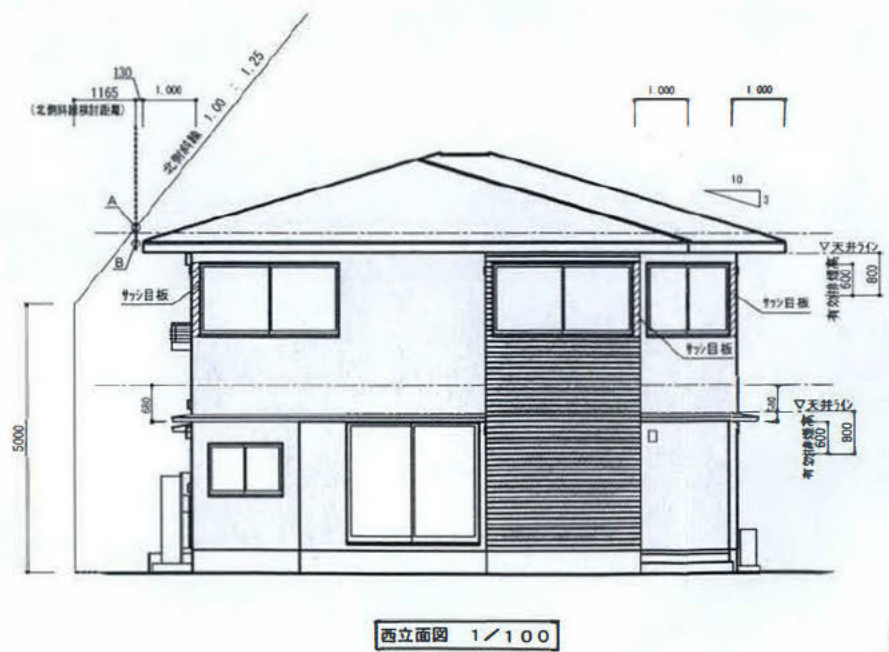
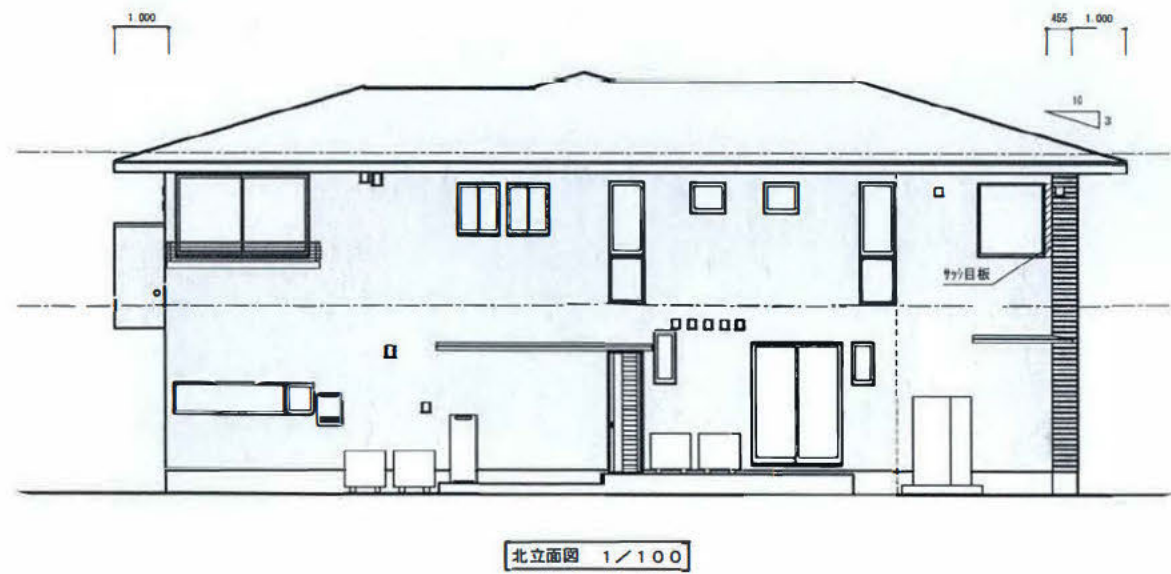
A3版の場合は表示縮尺の x0.71 とする

	住友林業株式会社 住宅・建築事業本部	設計者	営業担当	作成日	2022年04月25日	工事名	
		変更・訂正日		変更・訂正日			図名
		変更・訂正日		変更・訂正日			
		変更・訂正日		変更・訂正日			
						図番	



※道路斜線充分可

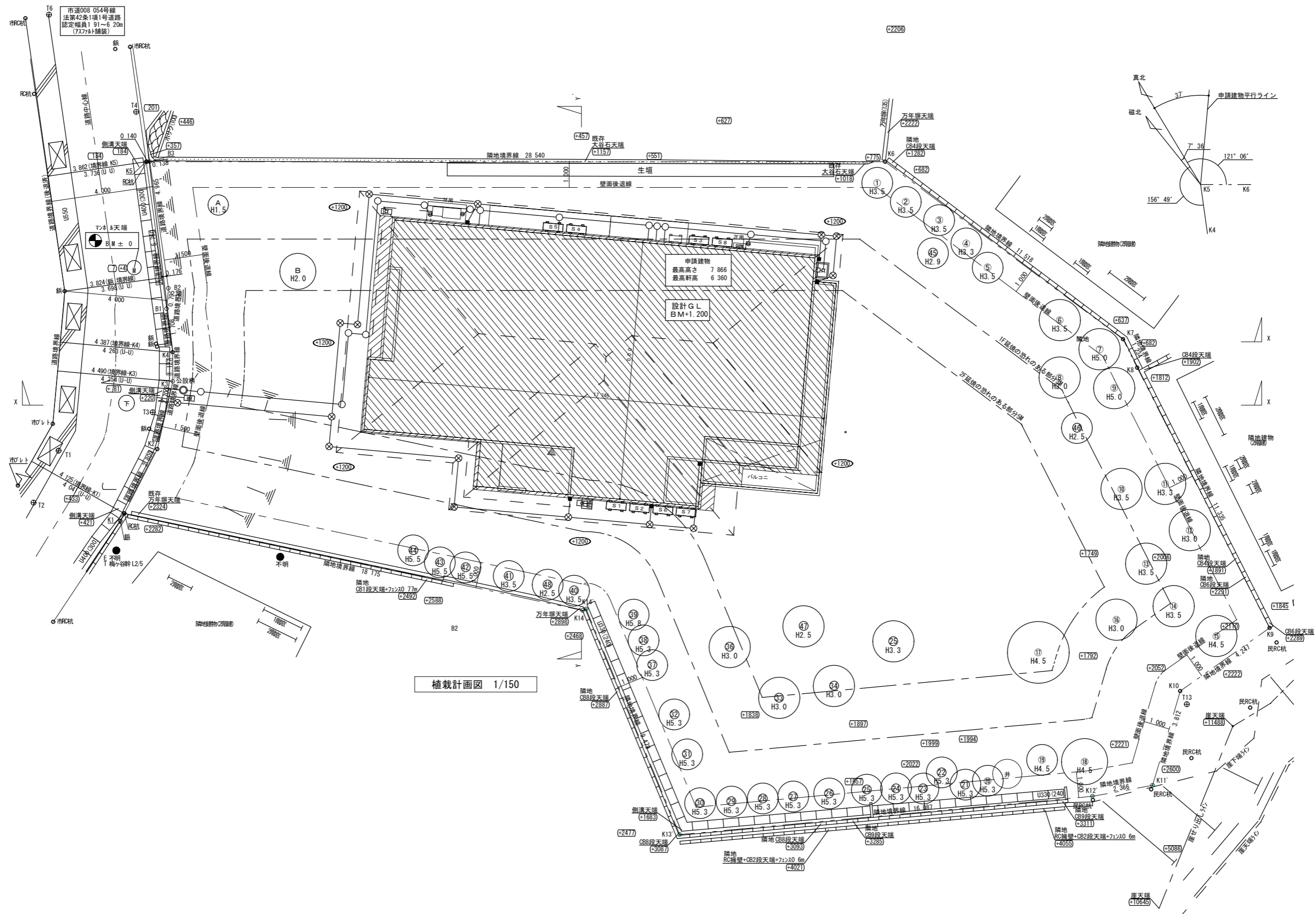
北側斜線検討式  
 A :  $1165 \times 1.25 + 5000 = 6456.25$   
 B :  $6360 + 141 + (1000 + 130) \times 0.3 = 6162$   
 A > B ∴ OK



① 外装：珪藻土  
 ② 外装：珪藻土  
 ③ 外装：珪藻土  
 ④ 外装：珪藻土  
 ⑤ 外装：珪藻土  
 ⑥ 外装：珪藻土  
 ⑦ 外装：珪藻土  
 ⑧ 外装：珪藻土  
 ⑨ 外装：珪藻土  
 ⑩ 外装：珪藻土

A3版の場合は表示縮尺の x0.71 とする

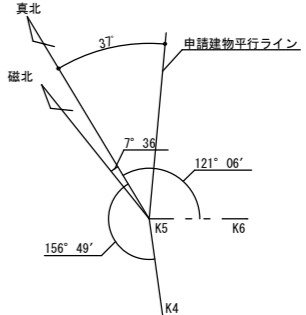
住友林業株式会社	住友林業株式会社 住宅・建築事業本部	設計者	営業担当	作成日	2022年04月28日	工事名	図名
				変更・訂正日			



市道008 054号線  
 法第42条1項1号道路  
 認定幅員 1.91~6.20m  
 (7.57m幅員)

申請建物  
 最高高さ 7.866  
 最高軒高 6.360  
 設計 G.L.  
 B.M.+1.200

植栽計画図 1/150





※. CGイメージのため実際とは異なる場合があります。

PERSPECTIVE  
Outside Image

