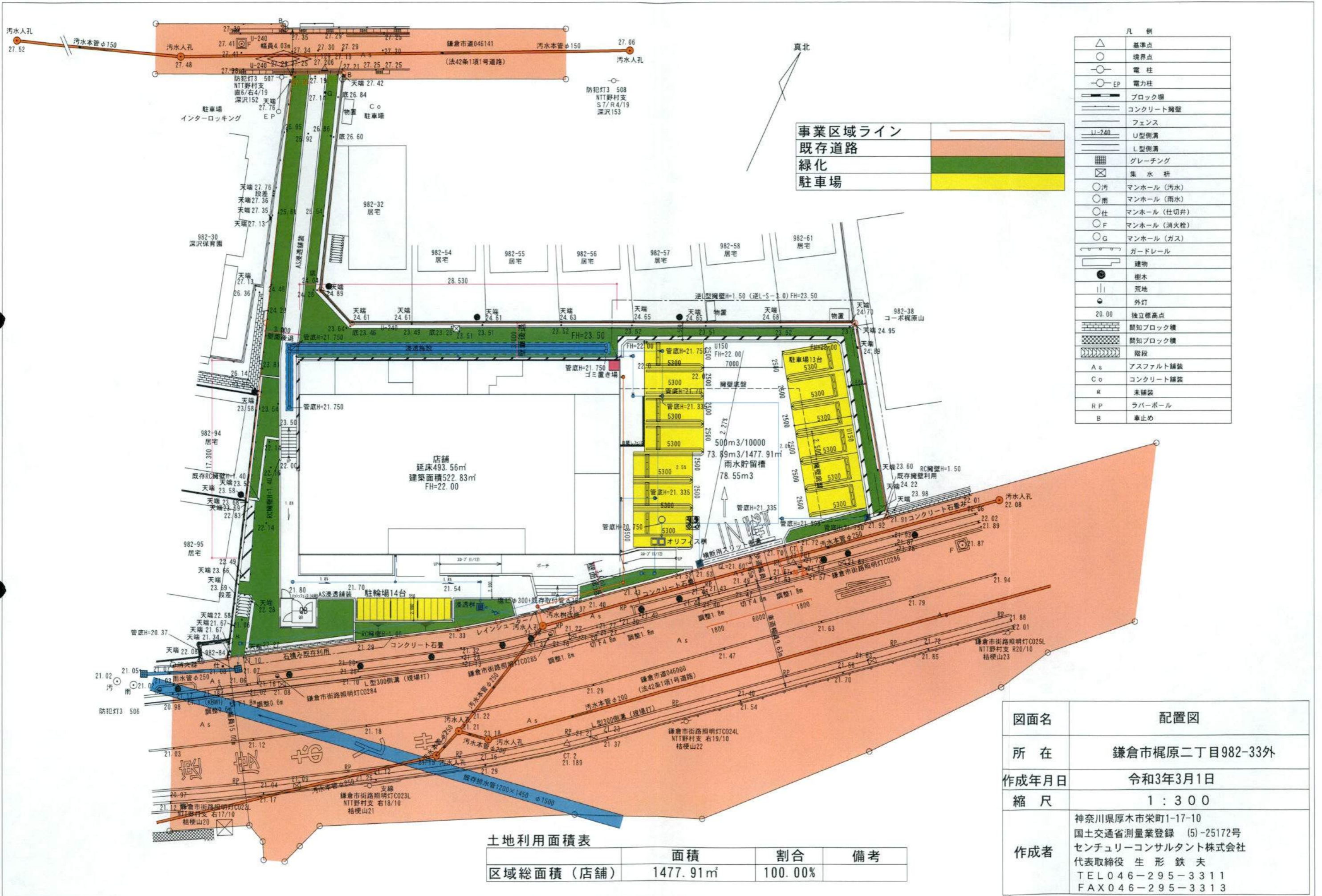


開発区域位置図 縮尺1/1500



鎌倉市梶原二丁目982番33外1筆

厚木市栄町一丁目17番10号
センチュリーコンサルタント株式会社
代表取締役 生形鉄夫

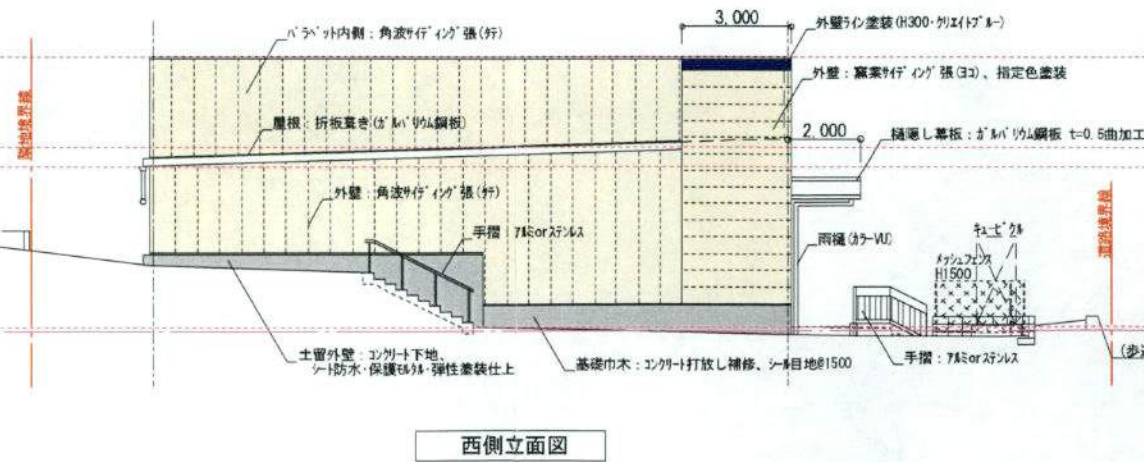
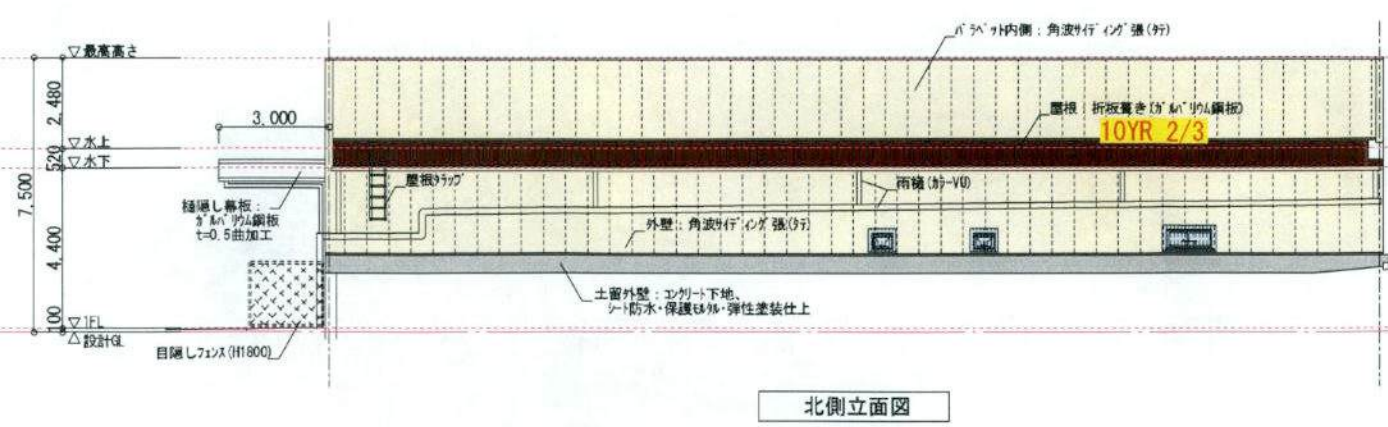
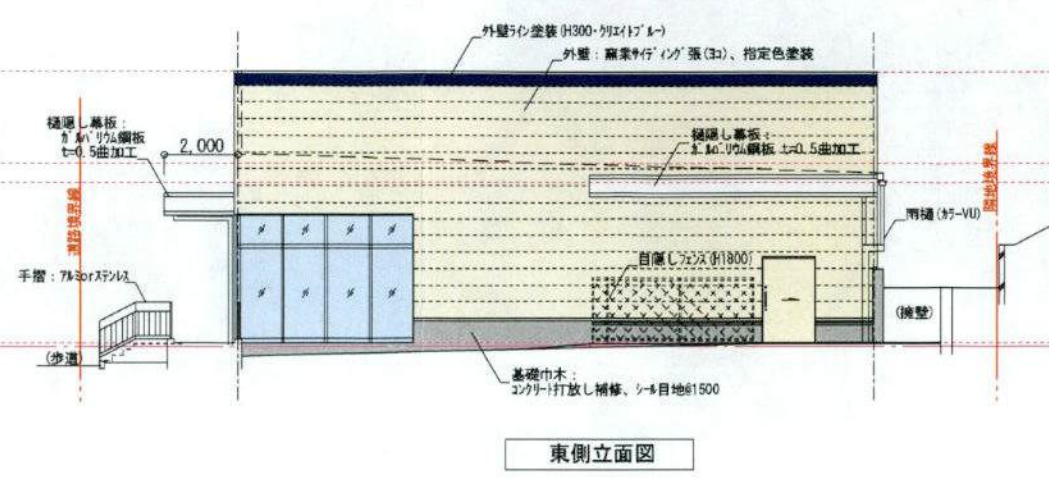
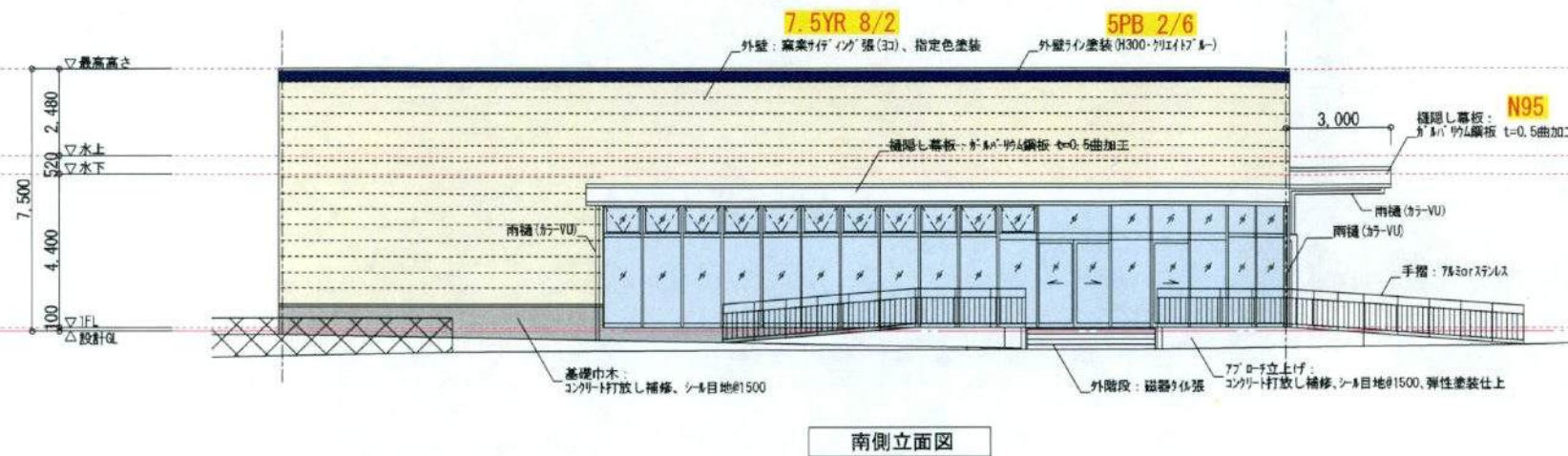


事業区域ライン	
既存道路	
緑化	
駐車場	

凡 例	
	基準点
	境界点
	電 柱
	電力柱
	ブロック塀
	コンクリート擁壁
	フェンス
	U型側溝
	L型側溝
	グレーチング
	集 水 枡
	汚 マンホール (汚水)
	雨 マンホール (雨水)
	仕 マンホール (仕切井)
	マンホール (消火栓)
	マンホール (ガス)
	ガードレール
	建物
	樹木
	荒地
	20.00 独立標高点
	間知ブロック積
	間知ブロック積
	階段
	A s アスファルト舗装
	C o コンクリート舗装
	R 未舗装
	R P ラバポール
	B 車止め

土地利用面積表			
	面積	割合	備考
区域総面積 (店舗)	1477.91㎡	100.00%	

図面名	配置図
所 在	鎌倉市梶原二丁目982-33外
作成年月日	令和3年3月1日
縮 尺	1 : 300
作成者	神奈川県厚木市栄町1-17-10 国土交通省測量業登録 (5)-25172号 センチュリーコンサルタント株式会社 代表取締役 生形 鉄夫 TEL 046-295-3311 FAX 046-295-3313



有限会社 本間設計 西山 洋二
 一級建築士事務所 神奈川県知事登録 第8631号 一級建築士大臣登録 第331620号

DATE 2021.01.15

TITLE (仮称) 鎌倉梶原店

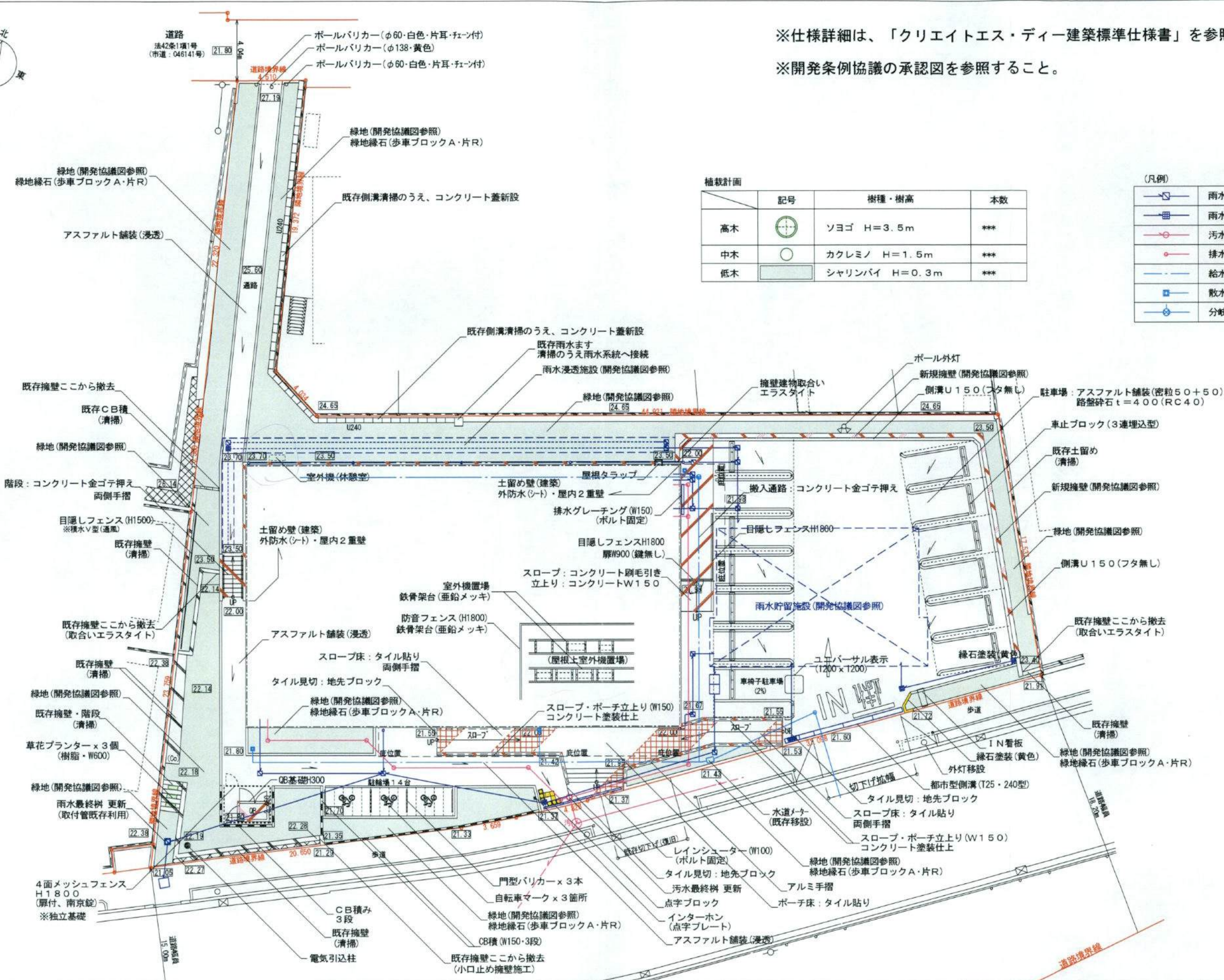
DRAWING TITLE 立面図

SCALE 1 : 150

SHEET NO. A



※仕様詳細は、「クリエイトエス・ディー建築標準仕様書」を参照すること。
 ※開発条例協議の承認図を参照すること。



植栽計画

記号	樹種・樹高	本数
高木	ソヨゴ H=3.5m	***
中木	カクレミノ H=1.5m	***
低木	シャリンバイ H=0.3m	***

(凡例)

	雨水ます
	雨水ます(格子蓋)
	汚水ます
	排水口
	給水管
	散水栓
	分岐バルブ

210311修正



有限会社 本間設計 西山 洋二
 一級建築士事務所 神奈川県知事登録 第9631号 一級建築士大臣登録 第331620号

DATE

2021.02.20

TITLE

(仮称) 鎌倉梶原店

DRAWING TITLE

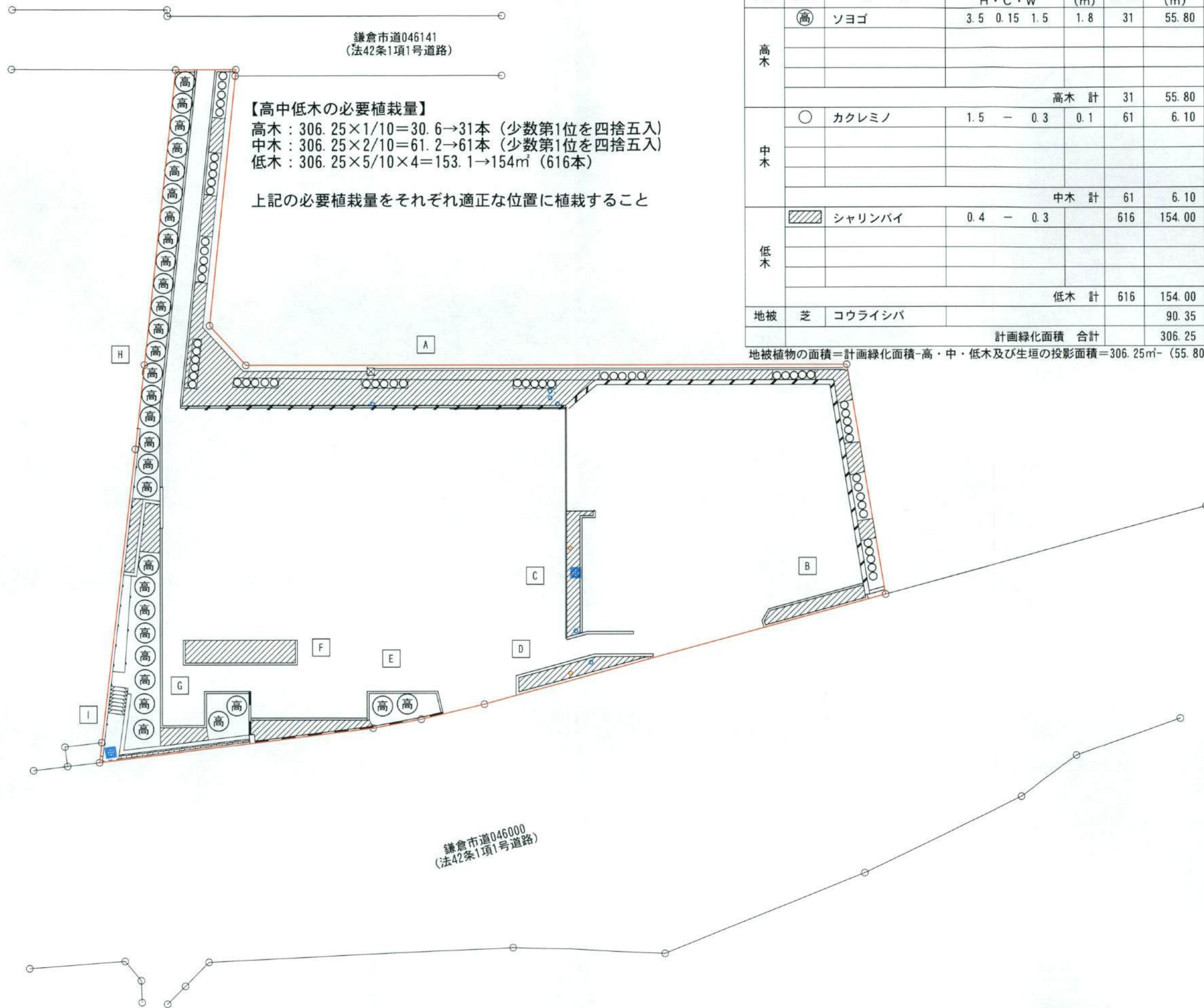
外構図

SCALE

1 : 250

SHEET NO.

A-24



【高中低木の必要植栽量】

高木：306.25×1/10=30.6→31本（少数第1位を四捨五入）
 中木：306.25×2/10=61.2→61本（少数第1位を四捨五入）
 低木：306.25×5/10×4=153.1→154本（616本）

上記の必要植栽量をそれぞれ適正な位置に植栽すること

植栽計画一覧表

種別	記号	樹種	形状寸法 H・C・W	面積 (m ²)	数量	面積 (m ²)	備考
高木	⊙	ソヨゴ	3.5 0.15 1.5	1.8	31	55.80	二脚鳥居支柱（添柱なし）
					高木計	31	55.80
中木	○	カクレミノ	1.5 - 0.3	0.1	61	6.10	一本支柱
					中木計	61	6.10
低木	▨	シャリンバイ	0.4 - 0.3		616	154.00	4本/m ²
					低木計	616	154.00
地被	芝	コウライシバ				90.35	
						計画緑化面積 合計	306.25

地被植物の面積=計画緑化面積-高・中・低木及び生垣の投影面積=306.25m²-(55.80+6.10+154.00)m²=90.35m²



センチュリーコンサルタント株式会社

神奈川県厚木市栄町1丁目17番10号 栄澤ビル3階 TEL 046(295)3311

生形鉄夫

備考

承認

縮尺

1/300 (A-3)

工事名称

鎌倉市梶原二丁目982-33外

図面番号

12-2

製図

担当

年月日

21.03.13

図面名称

緑化計画図