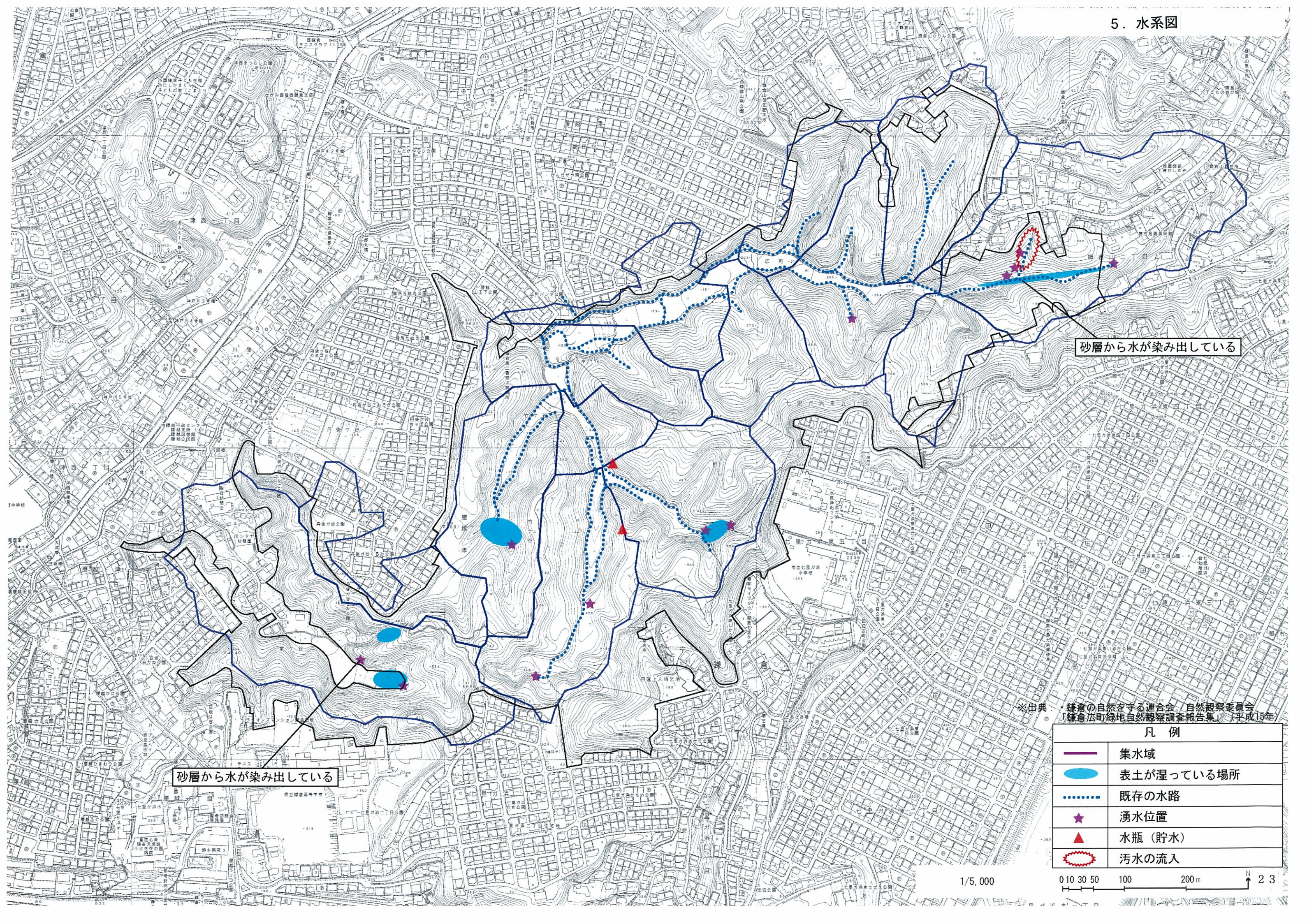


5. 水系図



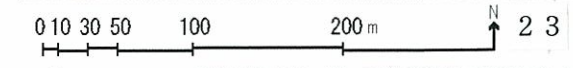
砂層から水が染み出している

砂層から水が染み出している

※出典：鎌倉の自然を守る連合会、自然観察委員会
「鎌倉広町緑地自然観察調査報告集」（平成15年）

凡例	
	集水域
	表土が湿っている場所
	既存の水路
	湧水位置
	水瓶（貯水）
	汚水の流入

1/5,000



2 3