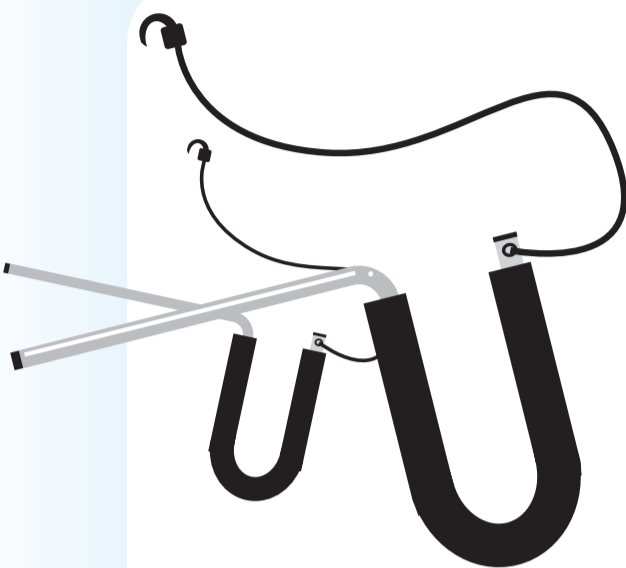


自転車用サーフボードキャリア

使用にあたって



「自転車用サーフボードキャリア」の使用にあたっては使用者のご協力のもと、使用時、未使用時のルールが浸透してまいりました。改めて神奈川県サーフィン連盟からサーフボードキャリア使用時のトラブルを未然に防ぐために使用時の注意事項を下記のとおりとしております。今後もより良く使用していただくため、楽しくサーフィンをしていただくため、**ご協力のほどよろしくお願ひします。**

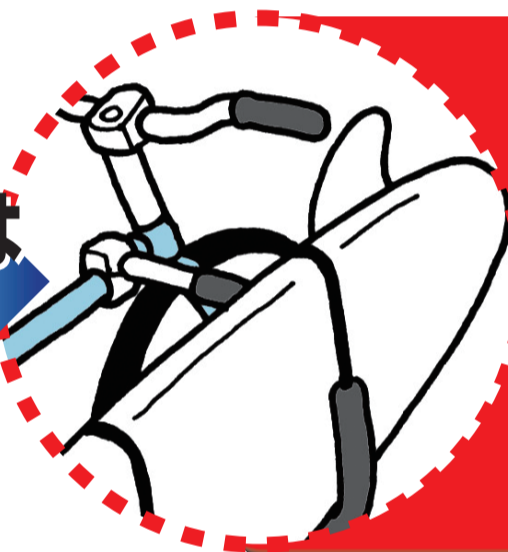
caution!

自転車用サーフボードキャリア

使用にあたっての注意事項

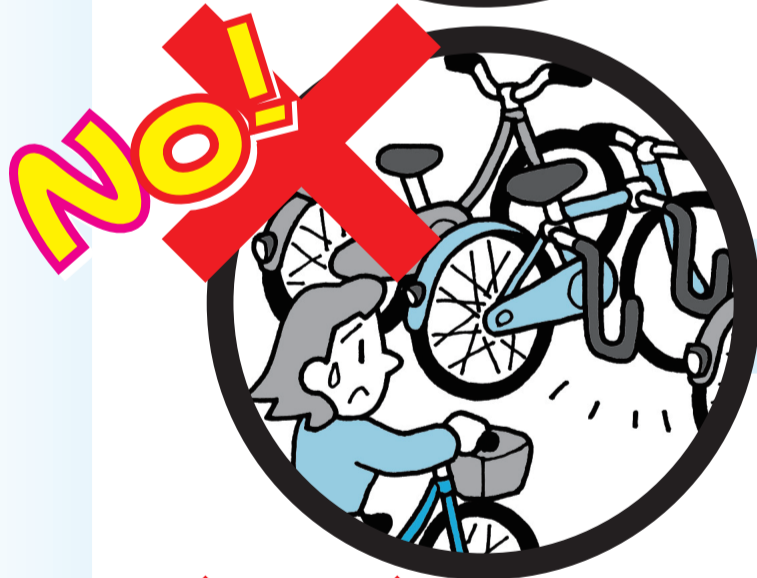


フィン
は
内側に



フィンは外側に出さず、自分の乗る自転車側に向けるようにしてください。

※外に向けると、フィンで他者、特に子供に怪我を負わせてしまうことがあります。

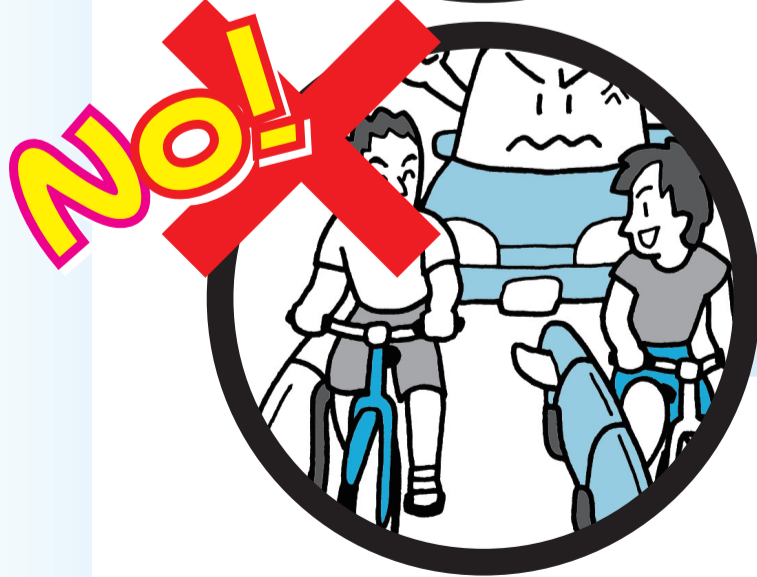


外して
乗ること

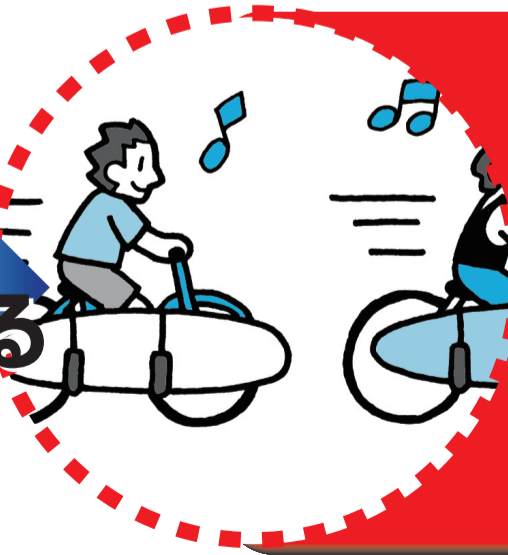


ボードを運ばない時はキャリアのアーム部分を必ず取り外して乗るようにしてください。

※駐輪時など、余計な幅をとるので非常に迷惑です。また、夜間は暗いため、キャリアが見えず衝突の危険があります。



縦列で
行動する



数人で行動する場合キャリア分、車幅が増えているので、並列では並ばず、必ず周りに注意して走行してください。

※キャリア付き自転車は、車両の一種（軽車両）となります。キャリアを付けての走行は必ず歩道ではなく車道を利用しましょう。
※車道通行時は、左側通行です。正しいルールを知り、安全に自転車を利用しましょう。