

# 鎌倉都市計画図

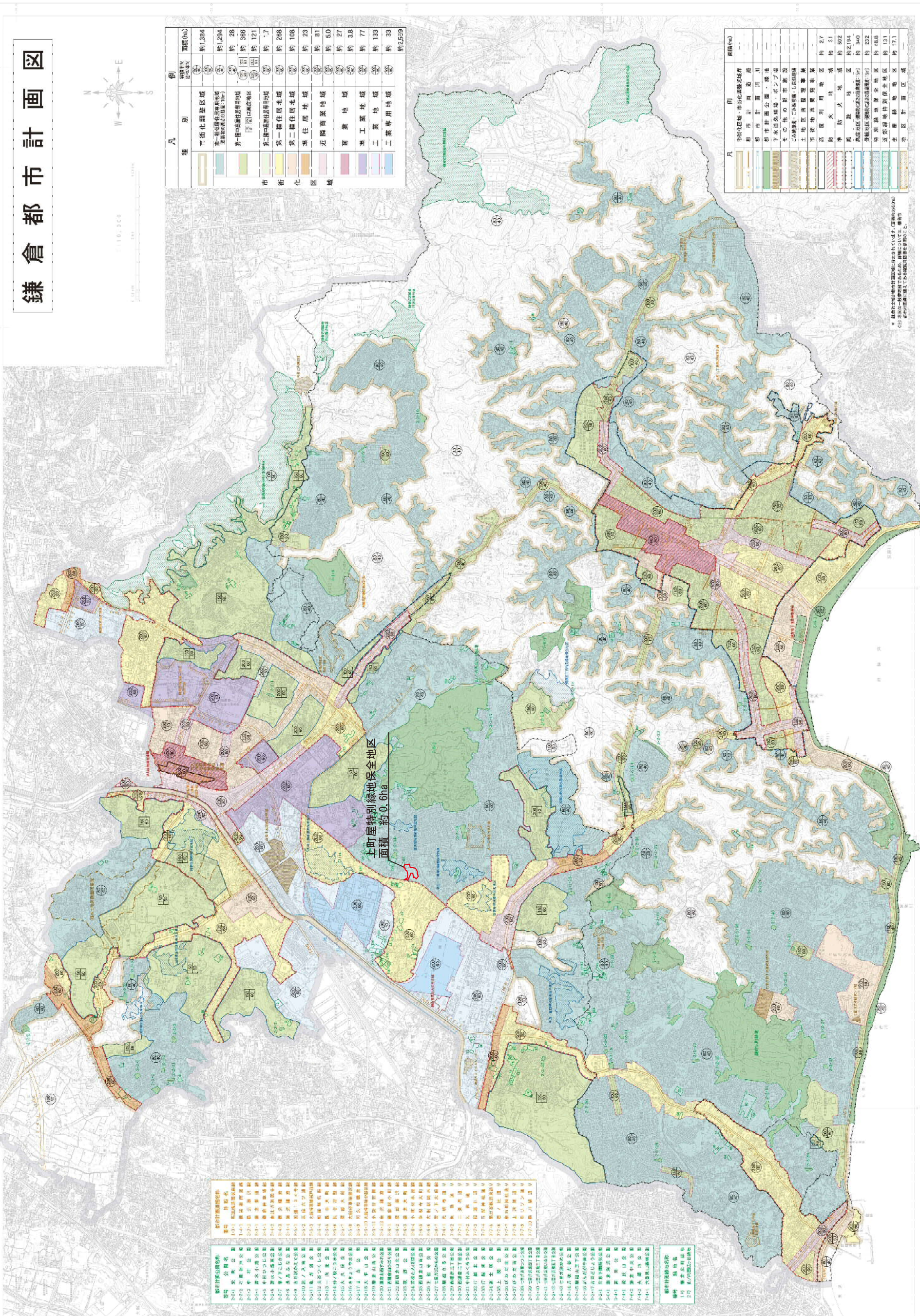


種別	面積(ha)
市街化調整区域	約1,384
第一種住居地域	約1,294
第二種住居地域	約28
第三種住居地域	約366
市街化区域	約121
第一種工業地域	約7
第二種工業地域	約268
第三種工業地域	約108
近隣商業地域	約23
商業地域	約81
工業用地	約5.0
工業用地	約27
工業用地	約3.8
工業用地	約77
工業用地	約133
工業用地	約33
工業用地	約5,519

種別	面積(ha)
市街化調整区域	約1,384
第一種住居地域	約1,294
第二種住居地域	約28
第三種住居地域	約366
市街化区域	約121
第一種工業地域	約7
第二種工業地域	約268
第三種工業地域	約108
近隣商業地域	約23
商業地域	約81
工業用地	約5.0
工業用地	約27
工業用地	約3.8
工業用地	約77
工業用地	約133
工業用地	約33
工業用地	約5,519

番号	名称
101	...
102	...
103	...
104	...
105	...
106	...
107	...
108	...
109	...
110	...
111	...
112	...
113	...
114	...
115	...
116	...
117	...
118	...
119	...
120	...
121	...
122	...
123	...
124	...
125	...
126	...
127	...
128	...
129	...
130	...
131	...
132	...
133	...
134	...
135	...
136	...
137	...
138	...
139	...
140	...
141	...
142	...
143	...
144	...
145	...
146	...
147	...
148	...
149	...
150	...

上町屋特別緑地保全地区  
面積 約0.6ha



発行年月日	平成 年 月 日
縮尺	1/100,000
発行所	鎌倉市
発行部	都市計画課
発行種別	都市計画図