

鎌倉市長殿

平成30年9月4日

申請者

設計者 東京都新宿区西新宿2-4-1新宿NSビル3階
株式会社 山川設計

緑地保全推進地区内行為の意見(平成30年8月30日 鎌み第585号)に関し下記の通り回答申し上げます。

協議内容	1既存木伐採について 樹木伐採計画図及び樹木リストのうち、次の樹木については、伐採をせずに建築物にかかる部分の枝を選定することをご検討ください。(枯れ木は除きます) 1,5,6,10-12,15,19,23,25,26,28-31,37-39,46,48-52,57-62,65,66
回答書	1,5,6,19,23,25,26,28,29,30,31,48,49,50,60,62, 66に関しては伐採をせずに建物にかかる部分を剪定とします。それ以外については、工事、また竣工後の建物の使用に影響を及ぼす可能性が大きいため伐採するものと予定しております。ただし、工事上やむをえない場合については上記の樹種についても伐採することとします。
反映図面等	現況樹木位置図、樹木伐採計画図、別紙樹木リスト

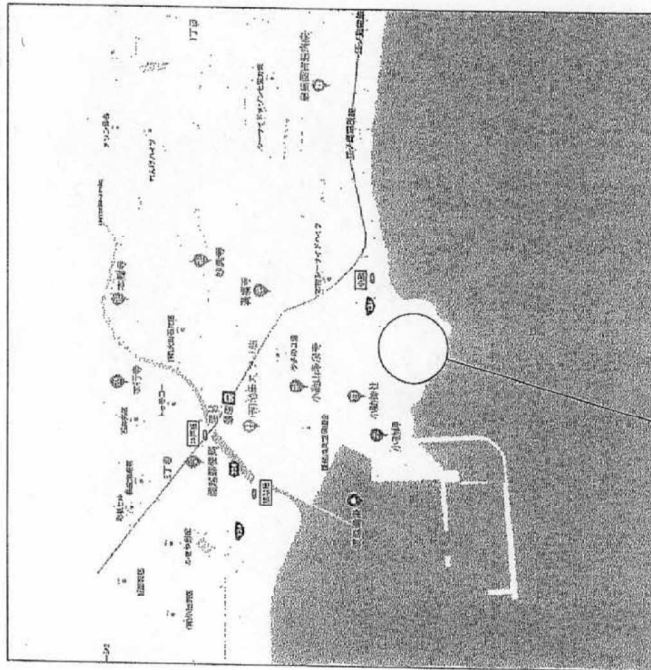
協議内容	2新たな植栽計画について 環境に適した植栽方法とするため、樹種選定の他、幼木の使用についてもご検討ください。
回答書	新たに植栽をする場合は、現況の植生を考慮し、樹木を選ぶこととします。 また、幼木を多く植えることで植生を保つことができるよう検討いたします。
反映図面等	なし



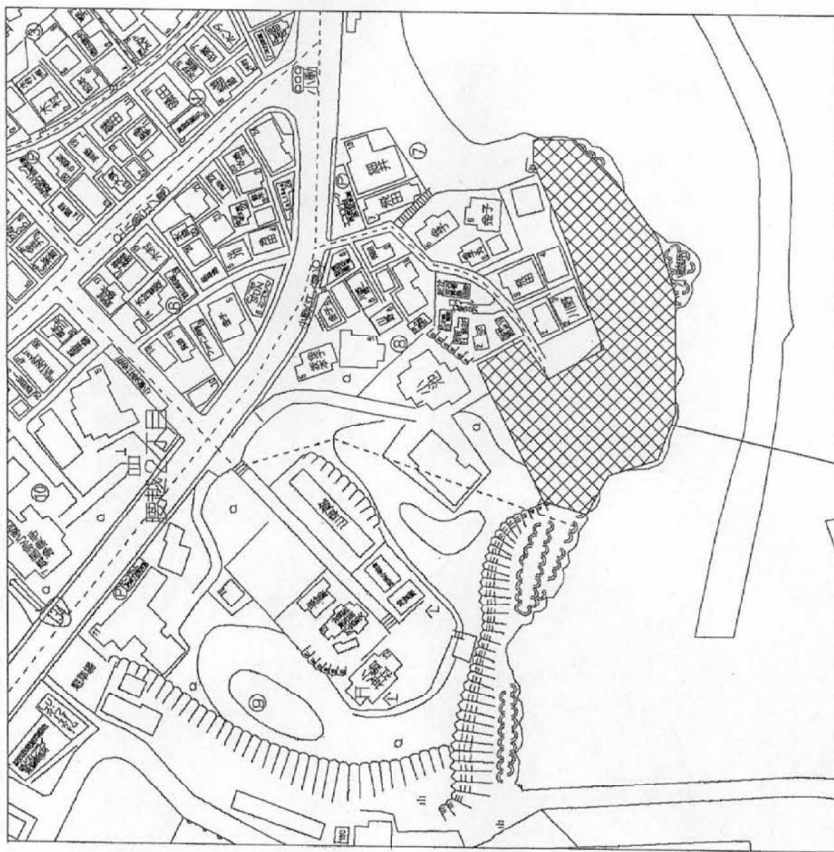
口 設 計 概 要

名称	(仮称) 藤越 F-HOUSE 新築工事	敷地面積	1912.75 m ² (678.61坪)	構造・規模	RC造 (壁式構造)	地上3階建
所在地番	神奈川県鎌倉市藤越2-344-12, 396, 397-1, 397-3, 398	用途地域	第一種住居地域	最高の高さ	9.407 m (平均地盤面より)	
住居表示	神奈川県鎌倉市藤越2-7	防火指定	指定無し	最高の軒高	8.927 m (平均地盤面より)	
建築主	TEL. [REDACTED]	高度地区	指定無し (最高の高さ 10m)	1階床面積	274.95 m ²	
設計者	株式会社 山川設計 代表取締役 山川 幹夫 東京都新宿区西新宿2丁目4番1号 新宿NSビル5階L 03 (5321) 3003	日影規制	5h - 3h / 4.00m	2階床面積	211.04 m ²	
施工者	株式会社 藤越工務店 代表取締役 藤越 健一 神奈川県横浜市港北区下田町2丁目10番4号 TEL. 045 (561) 5471	容積指定	60.00 %	3階床面積	311.80 m ²	
		道路	法第4条第2項道路 (4,000 m)	延床面積	797.79 m ²	
		その他	第3種風致地区	建築面積	516.64 m ²	
		許容建築率	40.00 %	容積対前面積	790.70 m ²	
		許容容積率	160.00 %	透べい率	27.00 % < 40.00 %	
			[< 65.10m (231.44坪)]	容積率	41.00 % < 160.00 %	
			[< 3060.40m (925.77坪)]			

案内図



申請地：神奈川県鎌倉市藤越2-344-12, 396, 397-1, 397-3, 398 (地名地番)
神奈川県鎌倉市藤越2-7 (住居表示)



申請地：神奈川県鎌倉市藤越2-344-12, 396, 397-1, 397-3, 398 (地名地番)
神奈川県鎌倉市藤越2-7 (住居表示)

CHECKED
M. YAMAKAWA
DRAWN

YAMAKAWA DESIGN INC.

設計概要・案内図

一般建築士 No.173397 山川 幹夫

新築工事

DATE 18.07.18

SCALE 1/1,500

N. No. A-01



伐採対象樹木

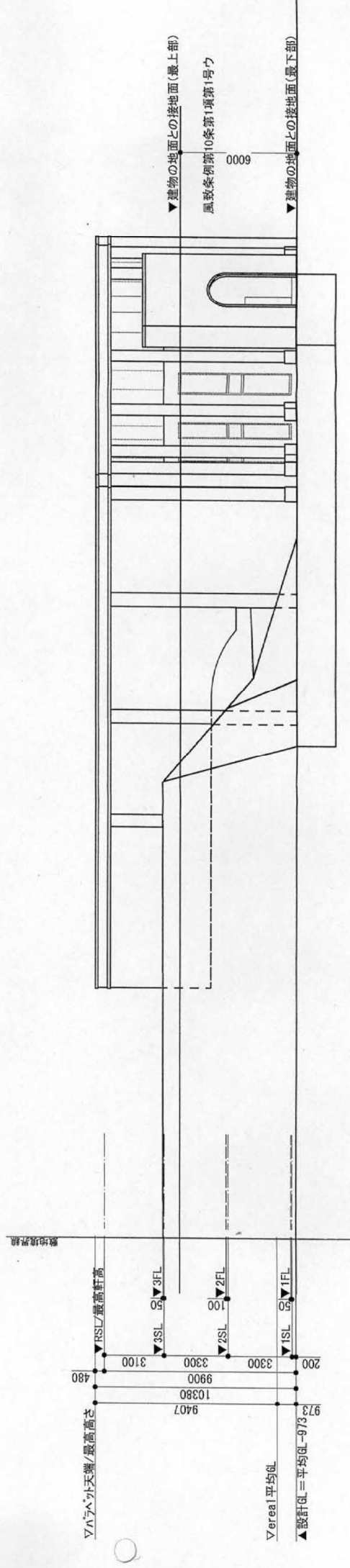
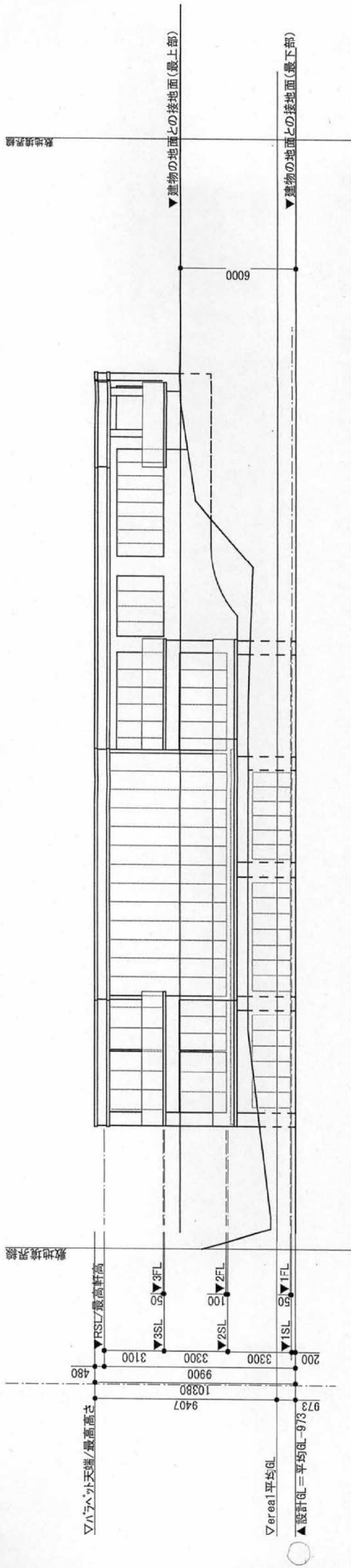
YAMAKAWA DESIGN INC. CHECKED M. YAMAKAWA DRAWN	一般建築士 NO. 175397 山川 幹夫	(仮称) 麗越 F-HOUSE 新築工事 樹木伐採計画図	DATE 2018. 08. 04. SCALE 1 : 250	No. A-15
	1344			


腰越二丁目樹木リスト1

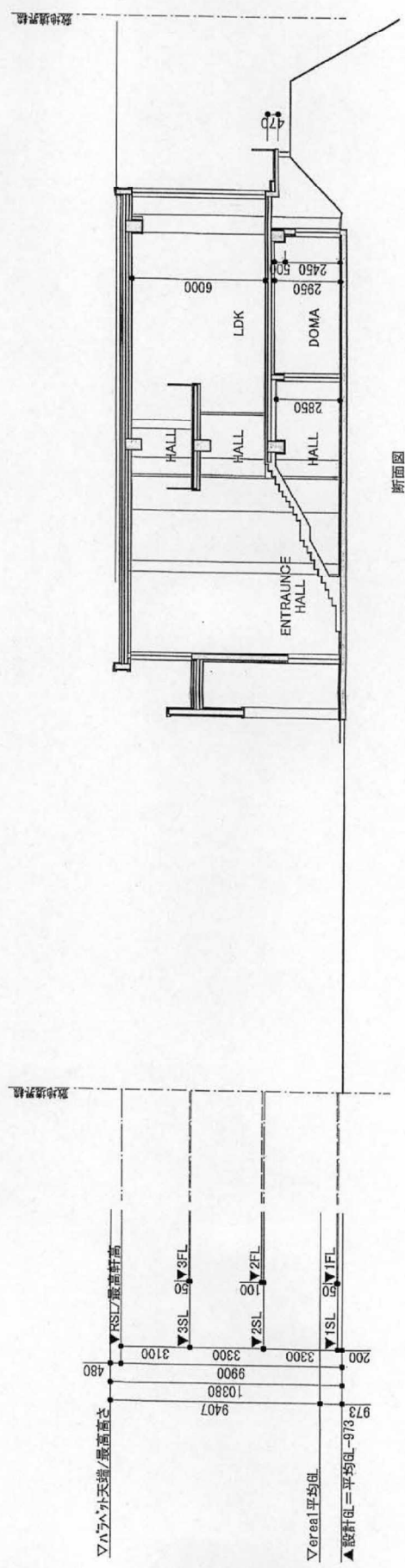
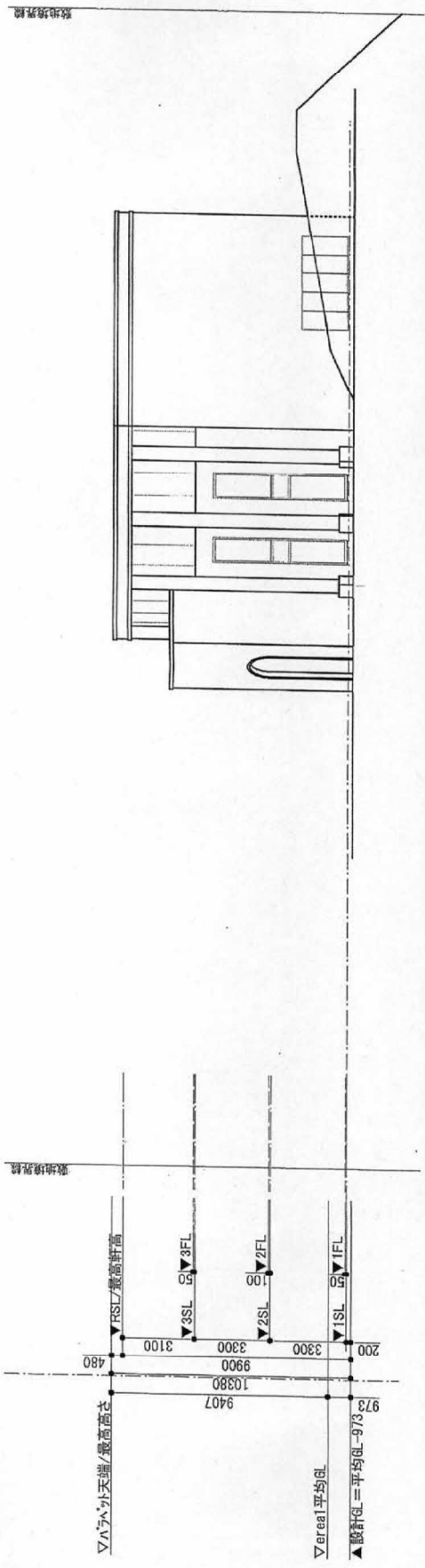
NO	直径(cm)	葉張り(m)	樹高(m)	樹木名	伐採の有無
1	45	4	10	マツ	剪定
2	25	2	8	スダジイ	無
3	25	2	8	マキ	無
4	15	2	7	アカシア	有
5	15	2	7	ツバキ	剪定
6	35	3	8	スダジイ	剪定
7	15	2	7	アカシア	有
8	10	2	5	マキ	無
9	15	2	5	ヒサカキ	有
10	17	2	5	ヒサカキ	有
11	17	2	5	ヒサカキ	有
12	13	2	4	ヒサカキ	有
13	12	2	4	ヒサカキ	有
14	12	2	4	ヒサカキ	有
15	17	2	4	ヤブニッケイ	有
16	60	5	5	スダジイ	有
17	70	3	5	スダジイ	有
18	13	1	3	ヒサカキ	有
19	25	5	8	スダジイ	剪定
20	14	3	4	ツバキ	有
21	30	5	8	ツバキ	有
22	25	5	8	スダジイ	有
23	60	5	8	ツバキ	剪定
24	35	5	9	ツバキ	有
25	18	5	8	スダジイ	剪定
26	25	8	10	スダジイ	剪定
27	60	5	9	スダジイ	有
28	35	10	9	スダジイ	剪定
29	80	15	10	スダジイ	剪定
30	30	3	5	ツバキ	剪定
31	30	5	10	モチ	剪定
32	35	5	5	スダジイ	無
33	30	5	5	ツバキ	無
34	30	5	10	ヤブニッケイ	有
35	16	3	8	カクレミノ	有
36	10	3	5	ヒサカキ	有
37	30	5	8	ヤブニッケイ	有
38	40	4	5	ヒサカキ	有
39	25	5	5	ヤブニッケイ	有
40	20	3	3	ヒサカキ	無
41	13	3	3	ヒサカキ	無
42	20	3	3	モチ	無
43	15	2	2	ヒサカキ	無
44	30	3	3	ヒサカキ	無
45	20	3	3	ヒサカキ	無
46	13	2	4	ヒサカキ	有
47	20	2	2	ツバキ	無
48	18	2	3	モチ	剪定
49	50	3	3	ヒサカキ	剪定
50	10	1	2	ヒサカキ	剪定

腰越二丁目樹木リスト2

NO	直径(cm)	葉張り(m)	樹高(m)	樹木名	伐採の有無
51	25	5	8	モチ	有
52	25	5	8	モチ	有
53	12	3	4	ツバキ	有
54	23	5	8	ヒサカキ	有
55	10	2	3	ツバキ	有
56	15	3	7	ツバキ	有
57	15	4	5	カクレミノ	有
58	25	5	5	ヤブニッケイ	有
59	25	5	5	カクレミノ	有
60	15	2	3	サンゴジュ	剪定
61	25	4	5	スタジイ	有
62	25	2	3	サンゴジュ	剪定
63	10	2	3	ヒサカキ	無
64	10	2	2	ヒサカキ	無
65	15	3	5	ツバキ	有
66	30	3	5	ツバキ	剪定
67	10	3	3	カクレミノ	無
68	20	5	8	スタジイ	無
69	10	3	5	スタジイ	無
70	10	3	5	カシ	無
71	15	5	8	ニレ	無
72	10	4	5	ヤブニッケイ	無
73	15	5	8	アカシア	無
74	25	5	8	ツバキ	無
75	15	5	3	ツバキ	無
76	20	5	8	スタジイ	無
77	60	10	10	モチ	無
78	60	10	10	ヤブニッケイ	無
79	30	10	10	モチ	無
80	10	4	7	モチ	無
81	15	5	10	ニレ	無
82	15	6	7	カクレミノ	無
83	10	3	5	モチ	無
84	13	3	3	ヤブニッケイ	無
85	15	5	5	ハクウンボク	無
86	18	7	4	ハクウンボク	無
87	15	3	5	ヒサカキ	無
88	50	8	8	ヤブニッケイ	無
89	40	4	4	ツバキ	無
90	10	2	3	ツバキ	無
91	12	2	5	モチ	無
92	12	2	5	モチ	無
93	13	3	7	ヤブニッケイ	無
94	40	5	7	モチ	無
95	30	7	7	ヤブニッケイ	無
96	50	5	5	モチ	無
97	35	7	9	モチ	無
98	38	8	10	シイ	無
99	60	15	10	モチ	無
100	60	5	5	スタジイ	無
101	25	8	8	ツバキ	無



 YAMAKAWA DESIGN INC.		CHECKED M. YAMAKAWA DRAWN	一般建築士 NO 173397 山川 幹夫	(仮称) 藤越F-HOUSE 新築工事 立面図 1	DATE 2018. 08. 06.	No. A-12
					SCALE 1 : 200	



CHECKED M. YAMAKAWA DRAWN	一級建築士 NO 173397 山川 幹夫	(仮称) 藤越F-HOUSE 新築工事 立面図 2・断面図	DATE 2018.07.18	No.
			SCALE 1:200	A-13
M YAMAKAWA DESIGN INC.				

