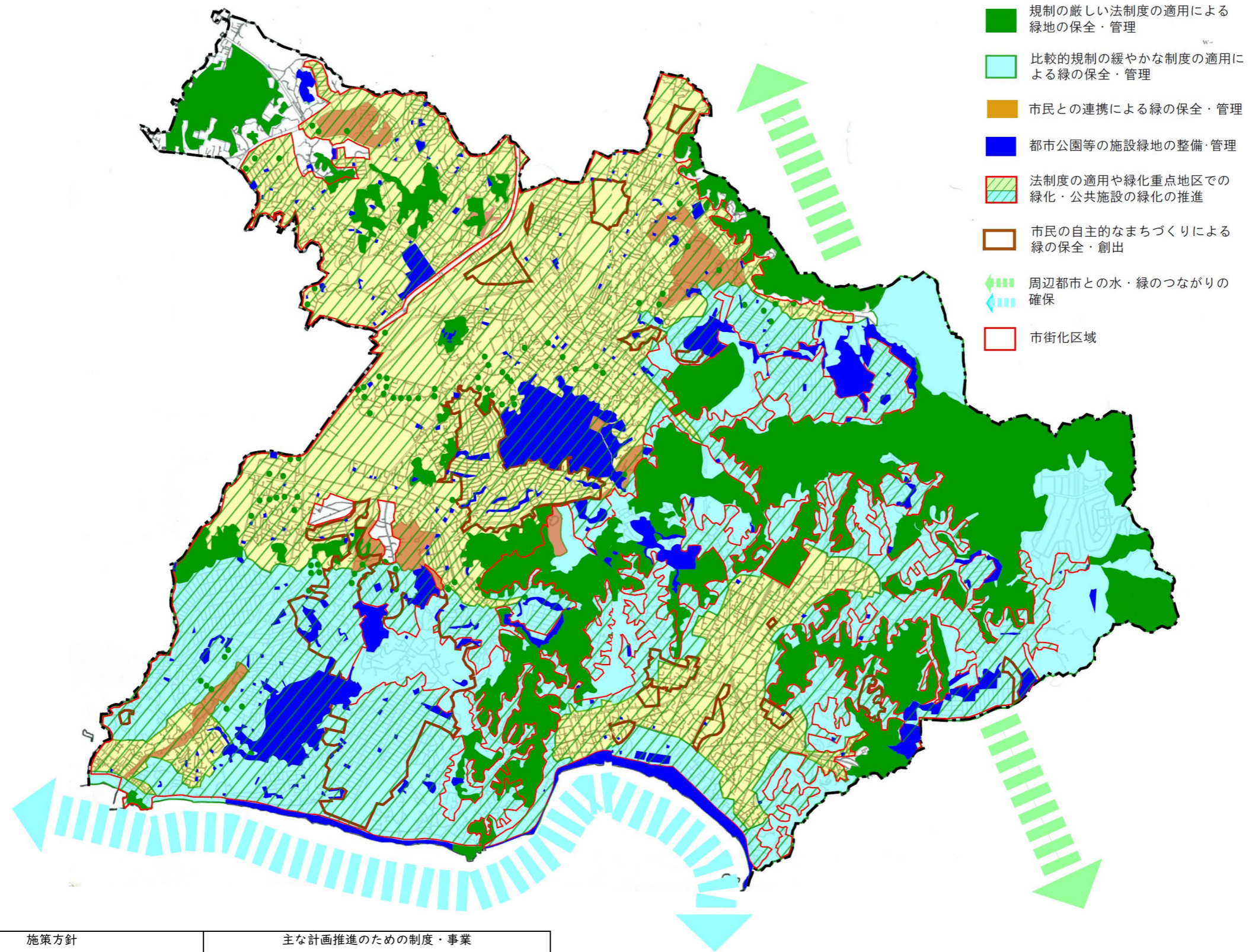


図 3-18 実現のための施策方針図



- 規制の厳しい法制度の適用による緑地の保全・管理
- 比較的規制の緩やかな制度の適用による緑の保全・管理
- 市民との連携による緑の保全・管理
- 都市公園等の施設緑地の整備・管理
- 法制度の適用や緑化重点地区での緑化・公共施設の緑化の推進
- 市民の自主的なまちづくりによる緑の保全・創出
- 周辺都市との水・緑のつながりの確保
- 市街化区域

■施策と凡例の対応

計画推進のための施策との対応	施策方針	主な計画推進のための制度・事業
緑地の保全	規制の厳しい法制度による緑地の保全・管理	歴史的風土特別保存地区、近郊緑地特別保全地区、特別緑地保全地区、農用地区、生産緑地地区
	緩やかな法制度による緑地の保全・管理	歴史的風土保存区域、近郊緑地保全区域、風致地区
	市民との連携による緑の保全・管理	保全配慮地区
都市公園等の整備	都市公園等の施設緑地の整備・管理	都市公園、市が所有管理する緑地など
緑化の推進	法制度の適用や緑化重点地区での緑化・公共施設の緑化の推進	緑化地域、緑化重点地区、公共施設緑化事業
連携の推進	市民の自主的なまちづくりによる緑の保全・創出	地区計画、緑地協定、自主まちづくり計画の提案
	多様な主体との連携による緑のまちづくり	まち並みのみどりの奨励事業、トラストとの連携、緑のレンジャー、公園愛護会、街路樹愛護会、市民緑地愛護会

