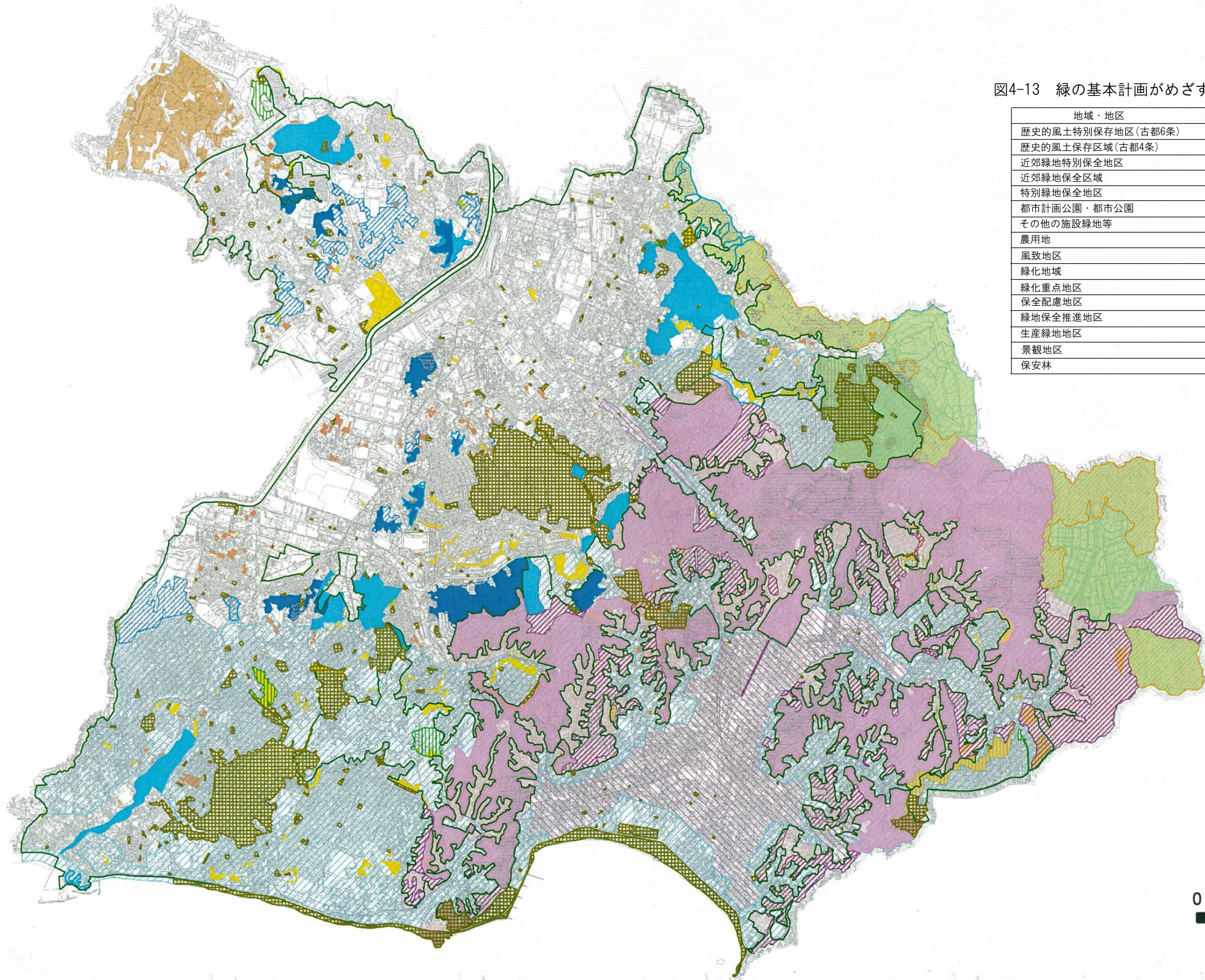


図4-13 緑の基本計画がめざす緑地指定等の方針図



地域・地区	現況	計画(候補)
歴史的風土特別保存地区(古都6条)		
歴史的風土保存区域(古都4条)		
近郊緑地特別保全地区		
近郊緑地保全区域		
特別緑地保全地区		
都市計画公園・都市公園		
その他の施設緑地等		
農用地		
風致地区		
緑化地域		
緑化重点地区		
保全配慮地区		
緑地保全推進地区		
生産緑地地区		
景観地区		
保安林		



0 250 500 1,000
m