

鎌倉市のホームページトップより



下記順番でクリック

ホーム > 防災・防犯 > 防災 > かまくら防災読本・ハザードマップなど > 地区別危険箇所マップ

更新日: 2017年12月27日

鎌倉市地区別危険箇所マップ

市では、自然災害における被害をできる限り抑えるため、減災に向け防災に関する情報及び危険箇所を示した「地区別危険箇所マップ」を作成いたしました。

災害には、風水害、土砂災害、地震、津波など様々な現象があります。

このマップには、様々な災害による危険箇所が記載してあります。

避難方法についても、災害によって、そして各家庭によって異なってきます。ご自宅が崖近くの場合で風雨が激しく外へ避難することが危険な場合は、ご家庭の2階への避難も考えられます。

みなさんのご家庭で、どのような災害に注意が必要で、どこへ避難するのかをあらかじめ話し合い、ご家庭の減災対策にご活用ください。

地区別危険箇所マップ

- ◆ [案内図\(PDF:721KB\)](#)
- ◆ [北西部地区版\(PDF:2,913KB\)](#)
- ◆ [南西部地区版\(PDF:2,844KB\)](#)
- ◆ [北部地区版\(PDF:3,322KB\)](#)
- ◆ [南部地区版\(PDF:3,185KB\)](#)
- ◆ [北東部地区版\(PDF:2,997KB\)](#)
- ◆ [南東部地区版\(PDF:2,832KB\)](#)

西鎌倉地域は南西部地区版になりますので
ここをクリック

災害概要、情報について

- ◆ [「わが家の災害対策」\(記入シート\) \(PDF:282KB\)](#)
- ◆ [土砂災害について\(PDF:628KB\)](#)
- ◆ [津波災害について\(PDF:589KB\)](#)
- ◆ [洪水・内水災害について\(PDF:518KB\)](#)

お問い合わせ

所属課室: 防災安全部総合防災課
鎌倉市御成町18-10 第3分庁舎2階
電話番号: 内線2285
メール: gake@city.kamakura.kanagawa.jp

鎌倉市役所

〒248-8686 鎌倉市御成町18-10
電話番号: 0467-23-3000(代表)

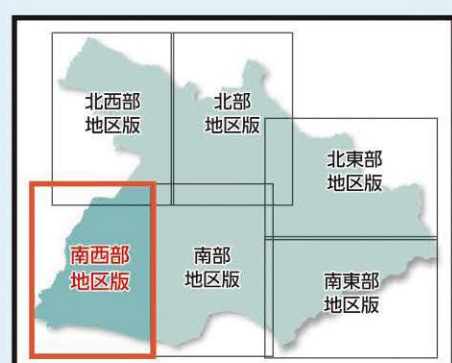
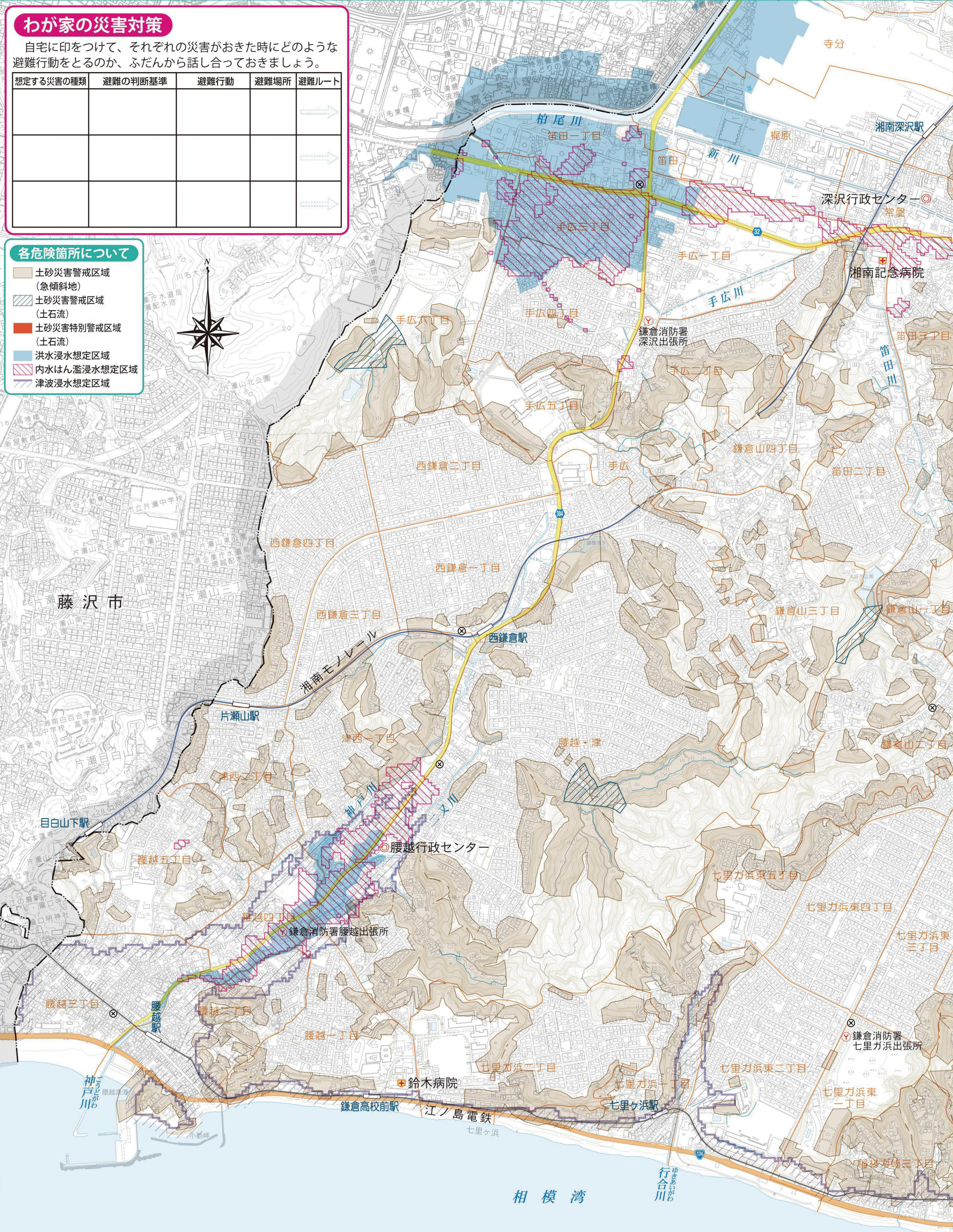
わが家の災害対策

自宅に印をつけて、それぞれの災害がおきた時にどのような避難行動をとるのか、ふだんから話し合っておきましょう。

想定する災害の種類	避難の判断基準	避難行動	避難場所	避難ルート
				→
				→
				→

各危険箇所について

-  土砂災害警戒区域 (急傾斜地)
-  土砂災害警戒区域 (土石流)
-  土砂災害特別警戒区域 (土石流)
-  洪水浸水想定区域
-  内水はん濫浸水想定区域
-  津波浸水想定区域



- ### 凡例
-  市役所・行政センター
 -  警察署・交番・駐在所
 -  消防署・出張所
 -  救急指定医療機関
 -  字界
 -  国道
 - 県道

鎌倉市地区別危険箇所マップ

—南西部地区版—

