

議案第1号

鎌倉都市計画生産緑地地区の変更について

目次

計画書	1
理由書	2
経緯書	3
新旧対照表	5
都市計画を定める土地の区域	6
総括図	7
No. 15（計画図）	8
No. 15（公図）	9

鎌倉都市計画生産緑地地区の変更(鎌倉市決定)

都市計画生産緑地地区を次のように変更する。

面 積	備 考
約16.9ha	鎌倉市山崎字谷脇において、箇所番号112を廃止

「位置及び区域は計画図表示のとおり」

理 由

別添理由書のとおり

理 由 書

「箇所番号 112」について、農業の主たる従事者の死亡により農地所有者から市に買取り申出が行われたが、買取りを行わず、あっせんも不調に終わったことから、行為制限を解除した生産緑地地区を廃止するものである。

経 緯 書

鎌倉都市計画生産緑地地区

平成 4年11月13日	鎌倉市告示第104号(当初) 箇所数139箇所、面積約16.9ha
平成 5年12月24日	鎌倉市告示第169号(変更) 箇所数148箇所、面積約17.9ha
平成 6年12月22日	鎌倉市告示第110号(変更) 箇所数148箇所、面積約17.9ha
平成 7年12月26日	鎌倉市告示第140号(変更) 箇所数149箇所、面積約18.1ha
平成 8年12月25日	鎌倉市告示第129号(変更) 箇所数149箇所、面積約18.2ha
平成 9年12月25日	鎌倉市告示第141号(変更) 箇所数151箇所、面積約18.4ha
平成10年12月25日	鎌倉市告示第131号(変更) 箇所数151箇所、面積約18.5ha
平成11年12月27日	鎌倉市告示第169号(変更) 箇所数151箇所、面積約18.5ha
平成12年12月25日	鎌倉市告示第164号(変更) 箇所数151箇所、面積約18.4ha
平成13年12月25日	鎌倉市告示第209号(変更) 箇所数151箇所、面積約18.5ha
平成14年12月17日	鎌倉市告示第171号(変更) 箇所数146箇所、面積約18.1ha
平成15年12月24日	鎌倉市告示第233号(変更) 箇所数146箇所、面積約18.1ha

平成18年12月15日 鎌倉市告示第221号(変更)
箇所数145箇所、面積約18.0ha

平成19年12月19日 鎌倉市告示第225号(変更)
箇所数144箇所、面積約17.8ha

平成20年12月17日 鎌倉市告示第273号(変更)
箇所数143箇所、面積約17.7ha

平成21年12月21日 鎌倉市告示第253号(変更)
箇所数145箇所、面積約17.9ha

平成22年12月20日 鎌倉市告示第221号(変更)
箇所数141箇所、面積約17.5ha

平成23年12月 9日 鎌倉市告示第205号(変更)
箇所数139箇所、面積約17.4ha

平成25年12月17日 鎌倉市告示第207号(変更)
箇所数138箇所、面積約17.3ha

平成26年11月 4日 鎌倉市告示第190号(変更)
箇所数136箇所、面積約17.1ha

平成28年12月13日 鎌倉市告示第252号(変更)
箇所数135箇所、面積約17.0ha

平成29年11月14日 鎌倉市告示第191号(変更)
箇所数136箇所、面積約17.2ha

平成30年12月 7日 鎌倉市告示第312号(変更)
箇所数134箇所、面積約16.9ha

令和元年12月 2日 鎌倉市告示第272号(変更)
箇所数136箇所、面積約17.1ha

令和3年 2月17日 鎌倉市告示第369号(変更)
箇所数135箇所、面積約17.1ha

令和3年12月 6日 鎌倉市告示第228号(変更)
箇所数135箇所、面積約17.0ha

新旧対照表

新旧の別	面積	箇所数
新	約 <u>16.9</u> ha	<u>134</u> 箇所
旧	約 <u>17.0</u> ha	<u>135</u> 箇所
増減	- 0.1 ha	- 1 箇所

都市計画を定める土地の区域

1 追加する部分

なし

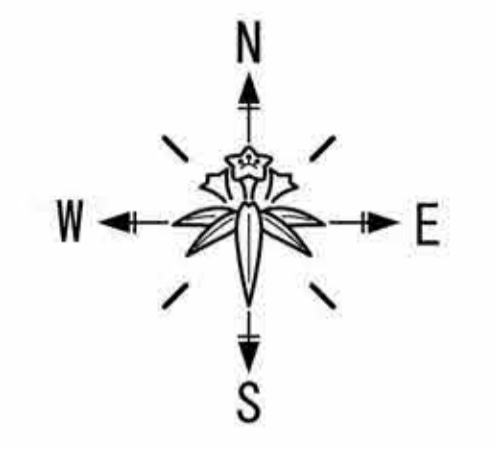
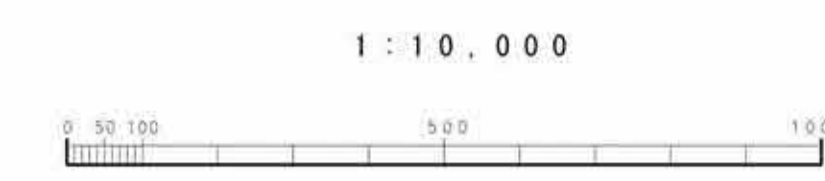
2 削除する部分

なし

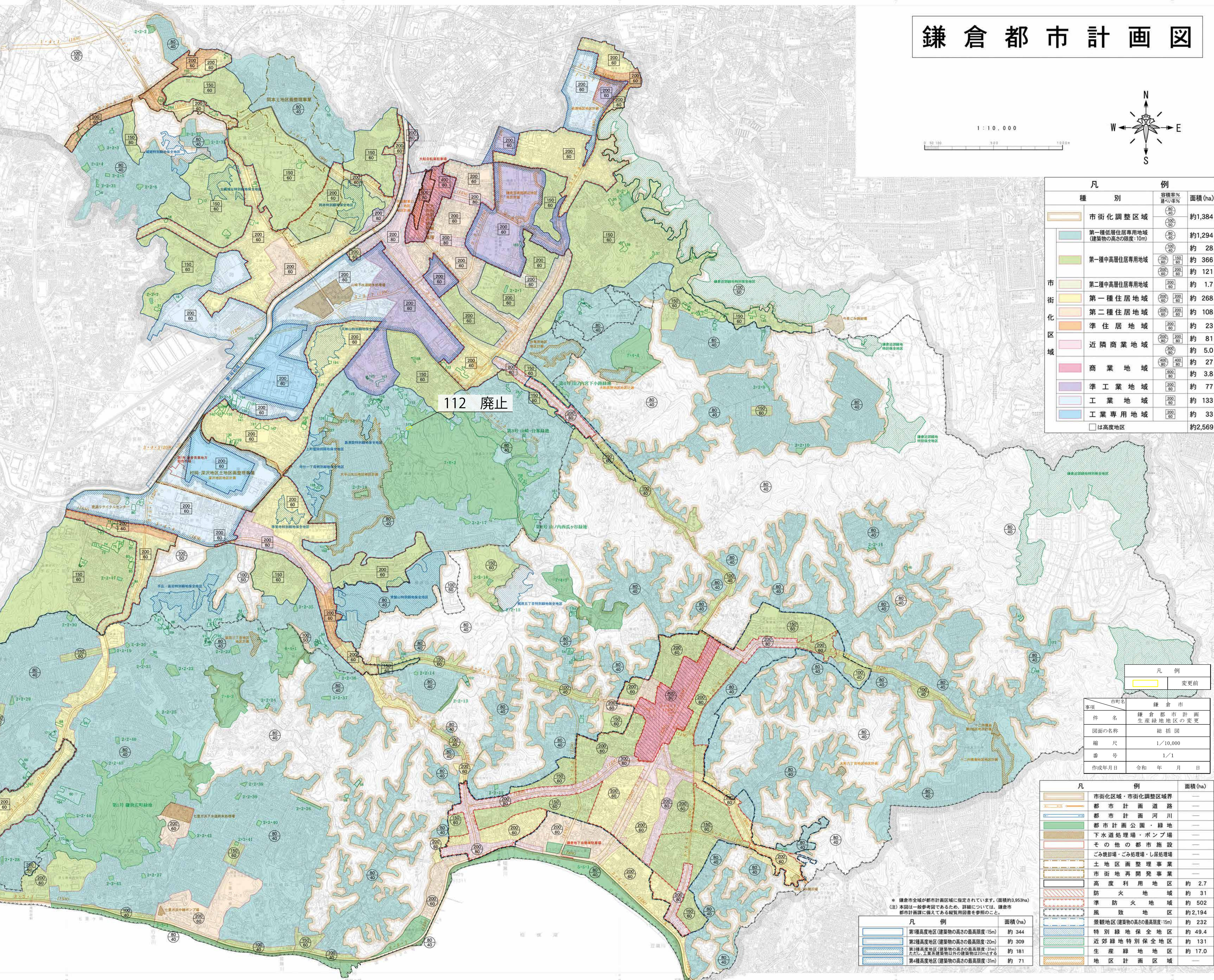
3 変更する部分

鎌倉市山崎字谷脇地内

鎌倉都市計画図



都市計画公園名称		都市計画道路名称	
番号	公園名	番号	道路名
2-2-1	堂町公園	1-3-1	高遠橋通り
2-2-2	石巻谷戸公園	1-4-1	横須賀南通り
2-2-3	中村公園	2-2-1	鎌倉駅前通り
2-2-4	清水小路公園	2-2-2	鎌倉参道通り
2-2-5	中村ひつじ公園	2-2-3	鎌倉参道通り
2-2-6	清水小路東公園	2-2-4	由比が浜通り
2-2-7	藤ノ下こじ公園	2-2-5	鎌倉参道通り
2-2-8	長島みなみ公園	2-2-6	鎌倉参道通り
2-2-9	長井沢かえり公園	2-2-7	鎌倉参道通り
2-2-10	ノノ入南公園	2-2-8	鎌倉参道通り
2-2-11	亀ヶ池公園	2-2-9	鎌倉参道通り
2-2-12	長谷つくり公園	2-2-10	鎌倉参道通り
2-2-13	一向堂公園	2-2-11	鎌倉参道通り
2-2-14	神ノ坂こう公園	2-2-12	鎌倉参道通り
2-2-15	大久保公園	2-2-13	鎌倉参道通り
2-2-16	ききょうや公園	2-2-14	鎌倉参道通り
2-2-17	日吉公園	2-2-15	鎌倉参道通り
2-2-18	大平山公園	2-2-16	鎌倉参道通り
2-2-19	鎌倉山西公園	2-2-17	鎌倉参道通り
2-2-20	鎌倉山西すみれ公園	2-2-18	鎌倉参道通り
2-2-21	鎌倉山北公園	2-2-19	鎌倉参道通り
2-2-22	西鎌倉山北公園	2-2-20	鎌倉参道通り
2-2-23	藤野公園	2-2-21	鎌倉参道通り
2-2-24	聖徳太子公園	2-2-22	鎌倉参道通り
2-2-25	西鎌倉山南公園	2-2-23	鎌倉参道通り
2-2-26	正徳寺公園	2-2-24	鎌倉参道通り
2-2-27	七重が浜公園	2-2-25	鎌倉参道通り
2-2-28	越えさる公園	2-2-26	鎌倉参道通り
2-2-29	西鎌倉三丁目公園	2-2-27	鎌倉参道通り
2-2-30	西鎌倉二丁目公園	2-2-28	鎌倉参道通り
2-2-31	中村まぐろ公園	2-2-29	鎌倉参道通り
2-2-32	打越北公園	2-2-30	鎌倉参道通り
2-2-33	打越東公園	2-2-31	鎌倉参道通り
2-2-34	富士塚公園	2-2-32	鎌倉参道通り
2-2-35	上野公園	2-2-33	鎌倉参道通り
2-2-36	びわだ公園	2-2-34	鎌倉参道通り
2-2-37	びわだ公園	2-2-35	鎌倉参道通り
2-2-38	七重が浜つづみ公園	2-2-36	鎌倉参道通り
2-2-39	七重が浜三丁目公園	2-2-37	鎌倉参道通り
2-2-40	七重が浜二丁目公園	2-2-38	鎌倉参道通り
2-2-41	七重が浜一丁目公園	2-2-39	鎌倉参道通り
2-2-42	七重が浜五丁目公園	2-2-40	鎌倉参道通り
2-2-43	七重が浜六丁目公園	2-2-41	鎌倉参道通り
2-2-44	丹後が丘公園	2-2-42	鎌倉参道通り
2-2-45	鎌倉山下公園	2-2-43	鎌倉参道通り
2-2-46	がんだがや公園	2-2-44	鎌倉参道通り
2-2-47	丹波じょう公園	2-2-45	鎌倉参道通り
2-2-48	丹波公園	2-2-46	鎌倉参道通り
2-2-49	丹波公園	2-2-47	鎌倉参道通り
2-2-50	丹波公園	2-2-48	鎌倉参道通り
2-2-51	丹波公園	2-2-49	鎌倉参道通り
2-2-52	丹波公園	2-2-50	鎌倉参道通り
2-2-53	丹波公園	2-2-51	鎌倉参道通り
2-2-54	丹波公園	2-2-52	鎌倉参道通り
2-2-55	丹波公園	2-2-53	鎌倉参道通り
2-2-56	丹波公園	2-2-54	鎌倉参道通り
2-2-57	丹波公園	2-2-55	鎌倉参道通り
2-2-58	丹波公園	2-2-56	鎌倉参道通り
2-2-59	丹波公園	2-2-57	鎌倉参道通り
2-2-60	丹波公園	2-2-58	鎌倉参道通り
2-2-61	丹波公園	2-2-59	鎌倉参道通り
2-2-62	丹波公園	2-2-60	鎌倉参道通り
2-2-63	丹波公園	2-2-61	鎌倉参道通り
2-2-64	丹波公園	2-2-62	鎌倉参道通り
2-2-65	丹波公園	2-2-63	鎌倉参道通り
2-2-66	丹波公園	2-2-64	鎌倉参道通り
2-2-67	丹波公園	2-2-65	鎌倉参道通り
2-2-68	丹波公園	2-2-66	鎌倉参道通り
2-2-69	丹波公園	2-2-67	鎌倉参道通り
2-2-70	丹波公園	2-2-68	鎌倉参道通り
2-2-71	丹波公園	2-2-69	鎌倉参道通り
2-2-72	丹波公園	2-2-70	鎌倉参道通り
2-2-73	丹波公園	2-2-71	鎌倉参道通り
2-2-74	丹波公園	2-2-72	鎌倉参道通り
2-2-75	丹波公園	2-2-73	鎌倉参道通り
2-2-76	丹波公園	2-2-74	鎌倉参道通り
2-2-77	丹波公園	2-2-75	鎌倉参道通り
2-2-78	丹波公園	2-2-76	鎌倉参道通り
2-2-79	丹波公園	2-2-77	鎌倉参道通り
2-2-80	丹波公園	2-2-78	鎌倉参道通り
2-2-81	丹波公園	2-2-79	鎌倉参道通り
2-2-82	丹波公園	2-2-80	鎌倉参道通り
2-2-83	丹波公園	2-2-81	鎌倉参道通り
2-2-84	丹波公園	2-2-82	鎌倉参道通り
2-2-85	丹波公園	2-2-83	鎌倉参道通り
2-2-86	丹波公園	2-2-84	鎌倉参道通り
2-2-87	丹波公園	2-2-85	鎌倉参道通り
2-2-88	丹波公園	2-2-86	鎌倉参道通り
2-2-89	丹波公園	2-2-87	鎌倉参道通り
2-2-90	丹波公園	2-2-88	鎌倉参道通り
2-2-91	丹波公園	2-2-89	鎌倉参道通り
2-2-92	丹波公園	2-2-90	鎌倉参道通り
2-2-93	丹波公園	2-2-91	鎌倉参道通り
2-2-94	丹波公園	2-2-92	鎌倉参道通り
2-2-95	丹波公園	2-2-93	鎌倉参道通り
2-2-96	丹波公園	2-2-94	鎌倉参道通り
2-2-97	丹波公園	2-2-95	鎌倉参道通り
2-2-98	丹波公園	2-2-96	鎌倉参道通り
2-2-99	丹波公園	2-2-97	鎌倉参道通り
2-2-100	丹波公園	2-2-98	鎌倉参道通り



種別	容積率 建ぺい率%	面積(ha)
市街化調整区域	—	約1,384
第一種低層住居専用地域 (建築物の高さの限度:10m)	—	約1,294
第一種中高層住居専用地域	—	約28
第二種中高層住居専用地域	—	約366
第一種住居地域	—	約121
第二種住居地域	—	約1.7
準住居地域	—	約268
近隣商業地域	—	約108
商業地域	—	約23
準工業地域	—	約81
工業地域	—	約5.0
工業専用地域	—	約27
—	—	約3.8
—	—	約77
—	—	約133
—	—	約33
—	—	約2,569

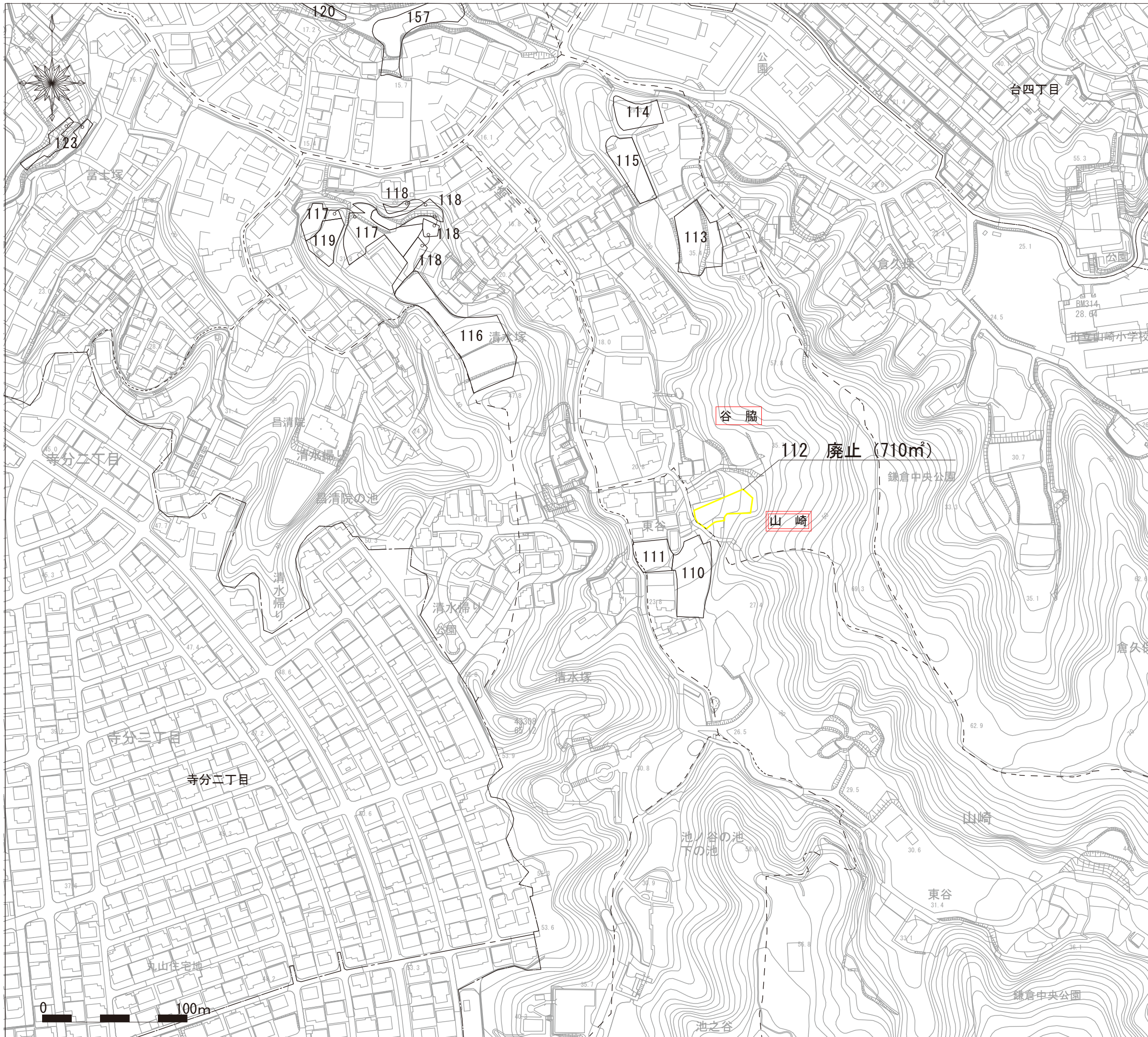
事項	内容
市町名	鎌倉市
件名	鎌倉都市計画生産緑地地区の変更
図面の名称	総括図
縮尺	1/10,000
番号	1/1
作成年月日	令和 年 月 日

凡例	面積(ha)
第一種高度地区(建築物の高さの最高限度:15m)	約344
第二種高度地区(建築物の高さの最高限度:20m)	約309
第三種高度地区(建築物の高さの最高限度:31m) ただし、工業用建築物以外の建築物は20mとする	約181
第四種高度地区(建築物の高さの最高限度:31m)	約71

凡例	面積(ha)
市街化区域・市街化調整区域境界	—
都市計画道路	—
都市計画河川	—
都市計画公園・緑地	—
下水道処理場・ポンプ場	—
その他の都市施設	—
ごみ焼却場・ごみ処理場・屎尿処理場	—
土地区画整理事業	—
市街地再開発事業	—
高度利用地区	約2.7
防火地域	約31
準防火地域	約502
風致地区	約2,194
景観地区(建築物の高さの最高限度:15m)	約232
特別緑地保全地区	約49.4
近郊緑地特別保全地区	約131
生産緑地地区	約17.0
地区計画区域	—




* 鎌倉市全域が都市計画区域に指定されています。(面積約3,953ha)
(注) 本図は一般参考図であるため、詳細については、鎌倉市都市計画課に備えてある縮尺用図書を参照のこと。

1. 二枚図面は、1:1、2:1の縮尺でそれぞれ別々の図面として発行し、2枚を併せて1枚の図面として発行するものとします。【図面印刷時注意】
2. 二枚図面は、図面印刷時の縮尺に合わせ、図面に記載の縮尺とは異なる縮尺で印刷される場合があります。【図面印刷時注意】
3. 二枚図面は、図面印刷時の縮尺に合わせ、図面に記載の縮尺とは異なる縮尺で印刷される場合があります。【図面印刷時注意】
4. 縮尺: 縮尺は、図面印刷時の縮尺に合わせ、図面に記載の縮尺とは異なる縮尺で印刷される場合があります。【図面印刷時注意】



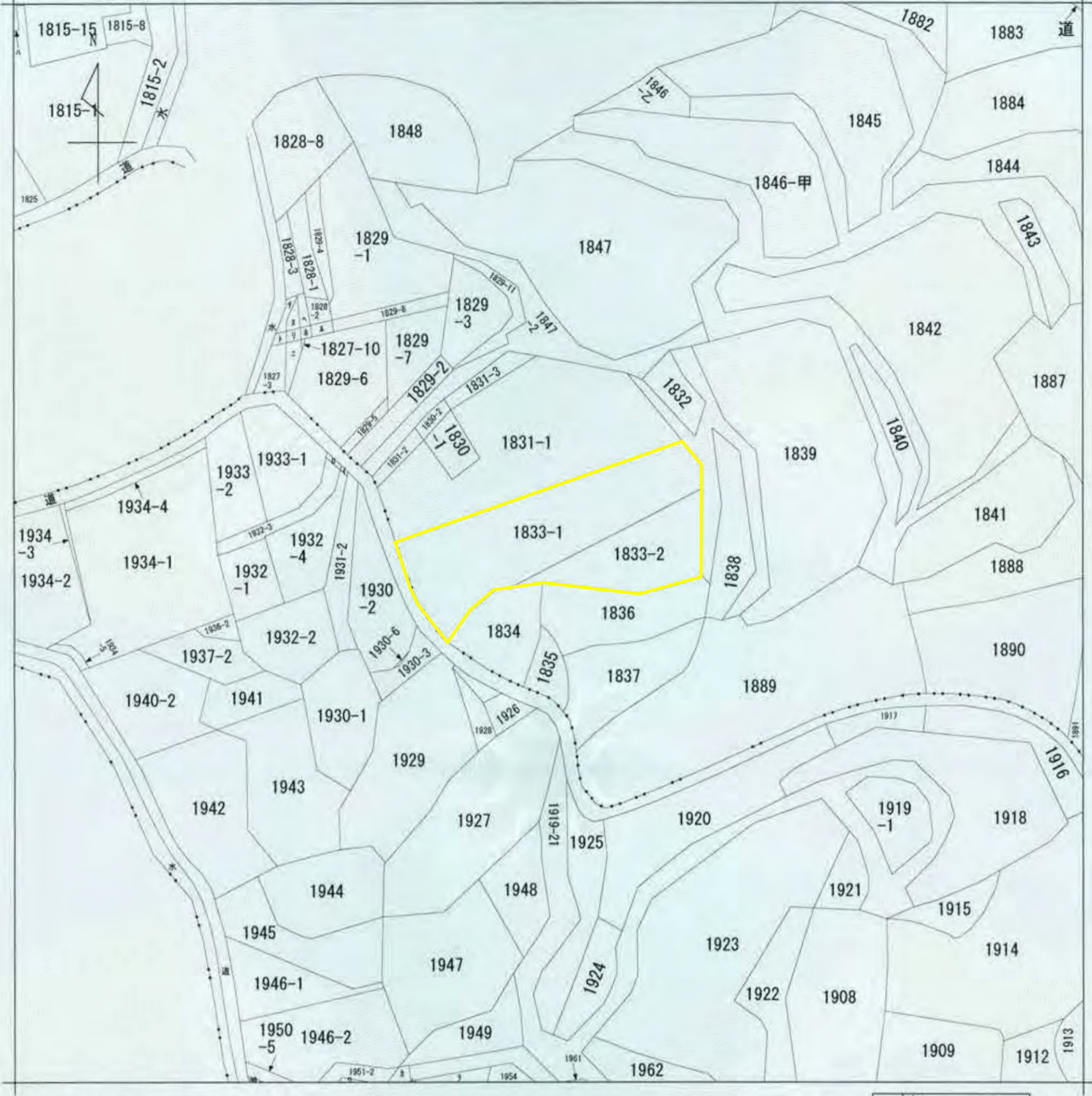
凡 例			
箇所番号	面積 (㎡)	公図写し番号	備考
110	1,290		
111	540		
112	0 (710)	112	廃止
113	1,050		
114	810		
115	1,060		
116	2,270		
117	1,630		
118	920		
119	550		
120	670		
123	1,050		
157	1,100		

※区域界は、特記のないものについては、地番界（本表右欄の番号に対応する別添公図写しのとおり）である。

凡 例	
	変更前の区域
	大字界
	小字界

市名	鎌倉市
件名	鎌倉都市計画 生産緑地地区の変更
図面の名称	計画図
縮尺	1/2,500
番号	1/1
作成年月日	令和4年 月 日

イ 1931-3 ハ 1815-9 ニ 1827-11 ト 1827-6 ヨ 1827-8 ヱ 1828-7
 ロ 1932-5 ヒ 1827-1 ヘ 1827-2 チ 1827-7 ス 1827-9 ツブク



(注) 地図に準ずる図面は、土地の区画を明確にした不動産登記法所定の地図が備え付けられるまでの間、これに代わるものとして備え付けられている図面で、土地の位置及び形状の概略を記載した図面です。



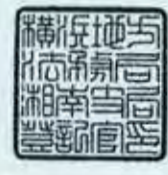
請求部	所在	鎌倉市山崎字谷脇			地番	1833番1		
出力縮尺	1/600	精度区分		座標系又は番号は記号	分類	地図に準ずる図面	種類	旧土地台帳附属地図
作成年月日				備付年月日(原図)			補記事項	

これは地図に準ずる図面に記録されている内容を証明した書面である。

令和3年8月13日
 横浜地方法務局湘南支局
 登記官

請求番号：26-1
 (1/2)

齋藤隆之



事項	市町名	鎌倉市
件名	鎌倉都市計画生産緑地地区の変更	
図面の名称	公図写し	
縮尺	1/600	
番号	112	
作成年月日	令和 年 月 日	