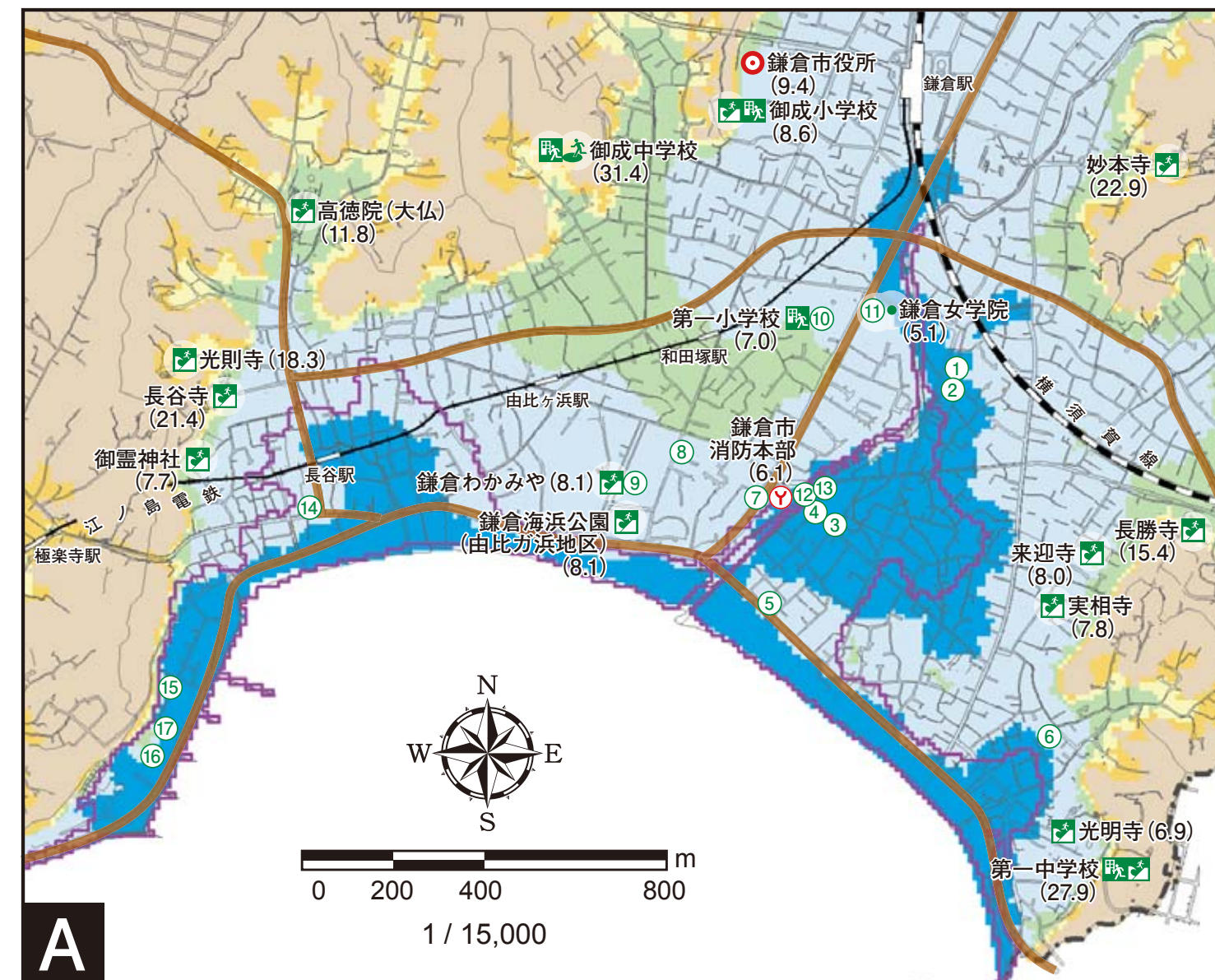
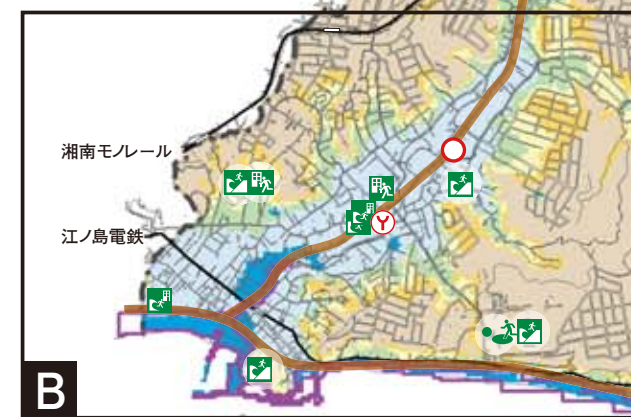
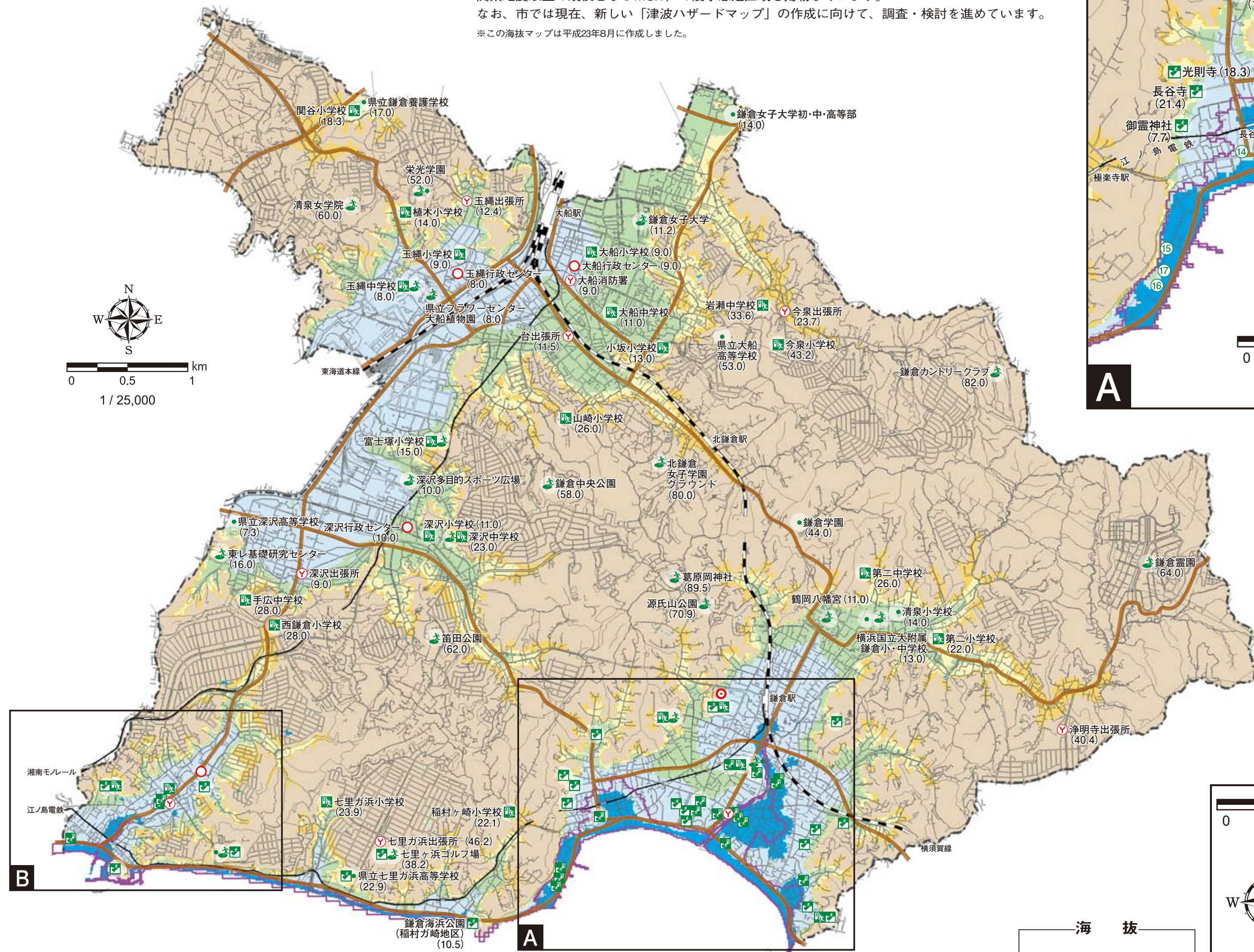


# 鎌倉市海拔マップ

総合防災課（内線2614）

東日本大震災では想定を超える津波被害が発生しました。津波から命を守るためには、早めの避難が重要です。お住まいの地域の海拔を確認するとともに、津波から避難する高台などの目安として、このマップをご活用ください。平成21年7月に市が発行した「津波ハザードマップ」は、南関東地震（M7.9）を想定したものとなっています。今回のマップには、21年に神奈川県が参考情報として公表した元禄型関東地震（南関東地震以上の規模となるM8.1）の浸水想定区域を掲載しています。なお、市では現在、新しい「津波ハザードマップ」の作成に向けて、調査・検討を進めています。

※この海拔マップは平成23年8月に作成しました。



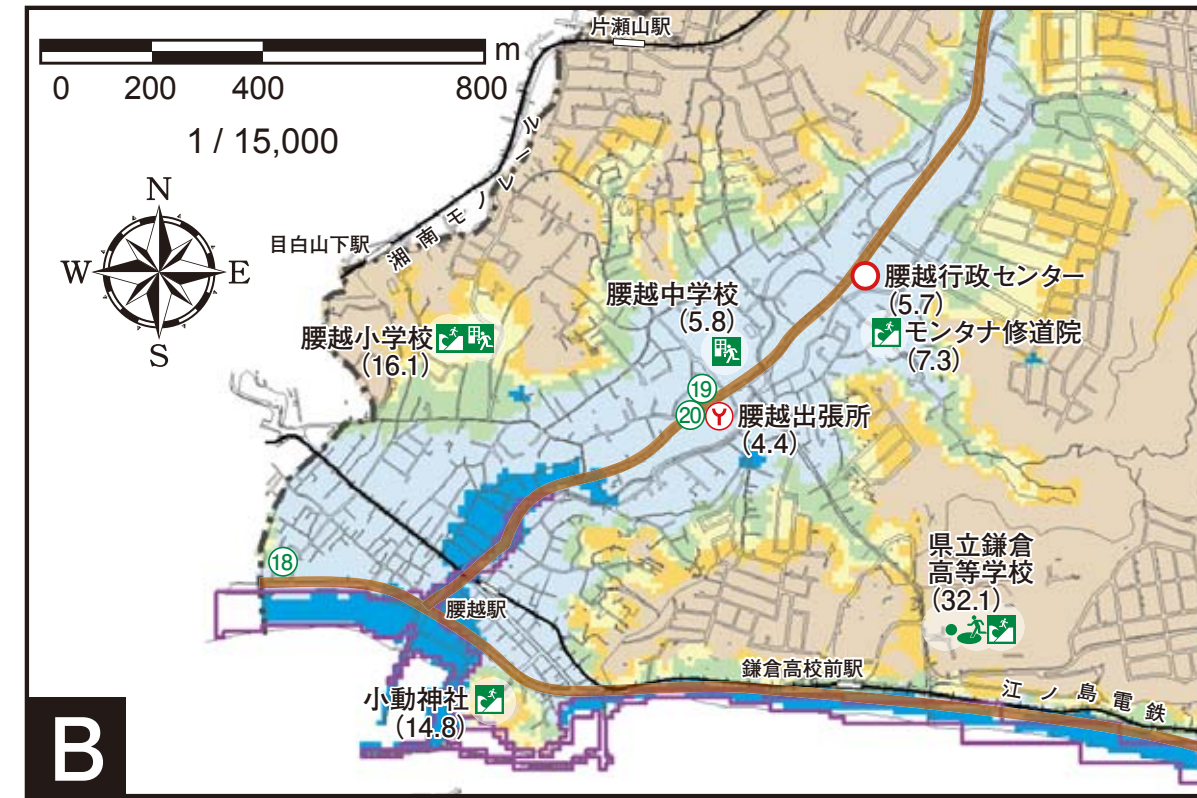
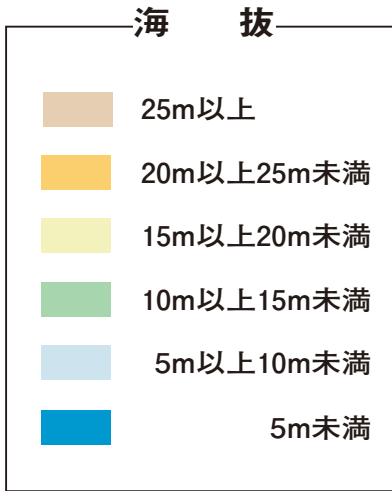
**津波来襲時の緊急避難建築物**

拡大マップA・B上の数字と照らし合わせてご確認ください。

番号	避難建築物名称	所在地
①	鎌倉コナクリニック	材木座 1-5-4
②	鎌倉ヒロ病院（新館）	材木座 1-7-22
③	鎌倉パンビル	材木座 3-5-16
④	野畑ビル	材木座 3-5-23
⑤	スタンレー サバーバン オフィス サーフサイド	材木座 5-4-24
⑥	ビラ・かまくら	材木座 6-8-7
⑦	鎌倉市消防本部	由比ガ浜 4-1-10
⑧	由比ガ浜ハイツ	由比ガ浜 4-4-40
⑨	鎌倉わかみや	由比ガ浜 4-6-13
⑩	第一小学校	由比ガ浜 2-9-55
⑪	鎌倉女学院	由比ガ浜 2-10-4
⑫	由比ガ浜コーポ1号	由比ガ浜 2-24-2
⑬	由比ガ浜コーポ2号	由比ガ浜 2-24-2
⑭	斎藤ビル	長谷 2-16-15
⑮	軽費老人ホームきしろホーム	坂ノ下 31-5
⑯	鎌倉パークホテル	坂ノ下 33-6
⑰	特別養護老人ホーム 鎌倉清和由比	坂ノ下 33-3
⑱	江ノ島ビーチハウス	腰越 3-11-6
⑲	腰越中央医院	腰越 4-8-29
⑳	腰越消防出張所	腰越 4-9-12

- 凡例**
- ( ) 内の数字は海拔です(単位: m)
- 市役所
  - 行政センター
  - 消防署・出張所
  - 国道・県道
  - ミニ防災拠点  
地震や大雨等の際に、早期の段階で開設する避難所です
  - 避難所  
状況に応じて市の判断で開設されます
  - 広域避難場所  
火災の延焼拡大による煙や輻射熱から一時的に身を守る場所です
  - 津波来襲時緊急避難空地
  - 津波来襲時緊急避難建築物
  - 津波浸水予測範囲(元禄型関東地震)

(元禄型関東地震…想定規模はマグニチュード8.1、発生間隔は2300年、今後50年間の発生確率ほぼ0%。1703年に発生した地震のデータを基に想定)



※このマップの作成にあたり、背景の地図には、鎌倉市都市計画基本図2500分の1（平成21年度作成／鎌倉市指令都計第24号）を使用しました。海拔については、国土地理院基礎地図情報ダウンロードサービスから入手できる数値標高モデル10mメッシュ（標高）を使用しました。なお、地図精度の誤差を含んでいますので、ご了承ください