

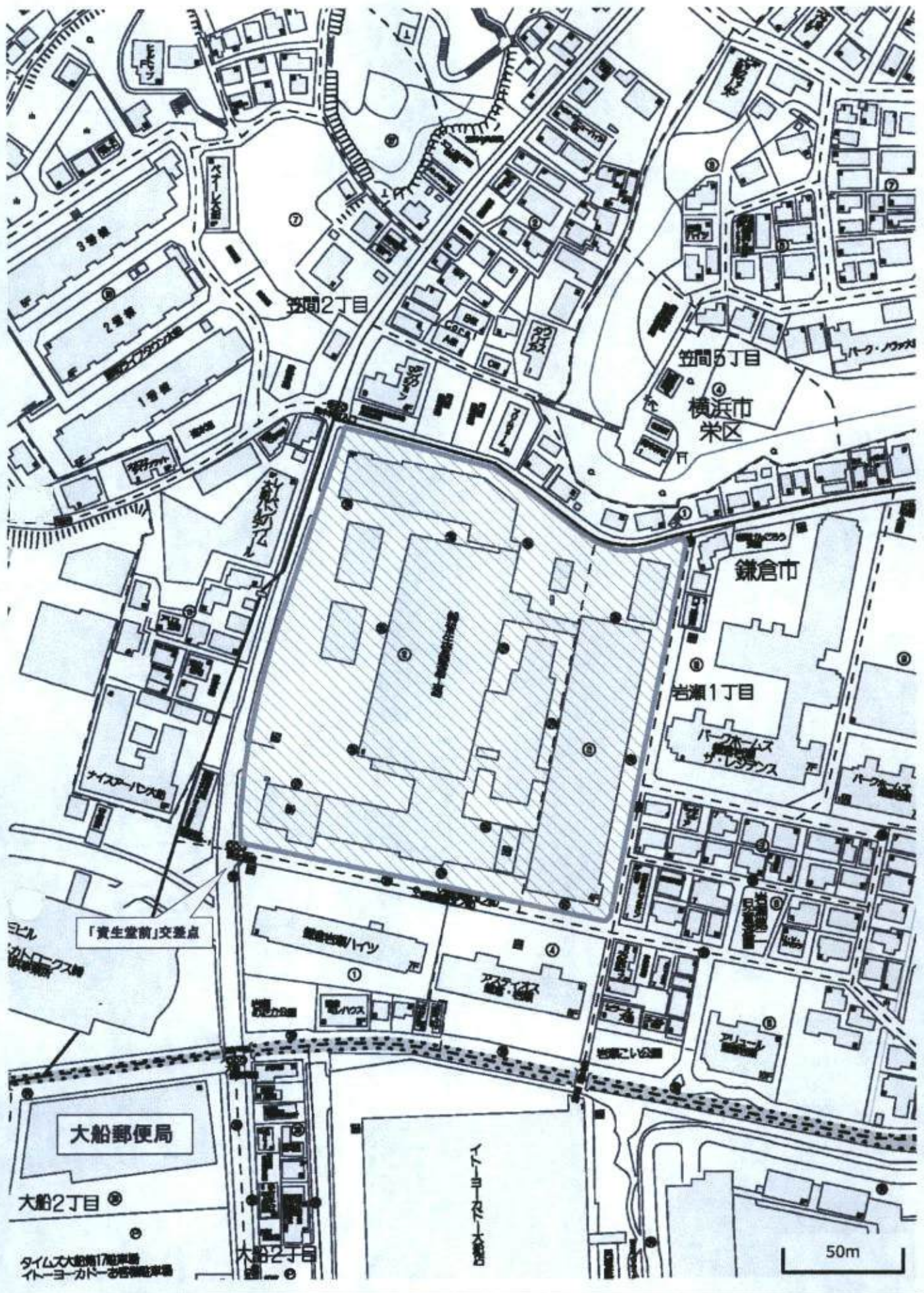
A	計画地	鎌倉市岩瀬1丁目-1
B	交通	JR東海道本線・横須賀線・根岸線 大船駅
C	目標物	鎌倉女子大学・鎌倉女子大学短期大学部

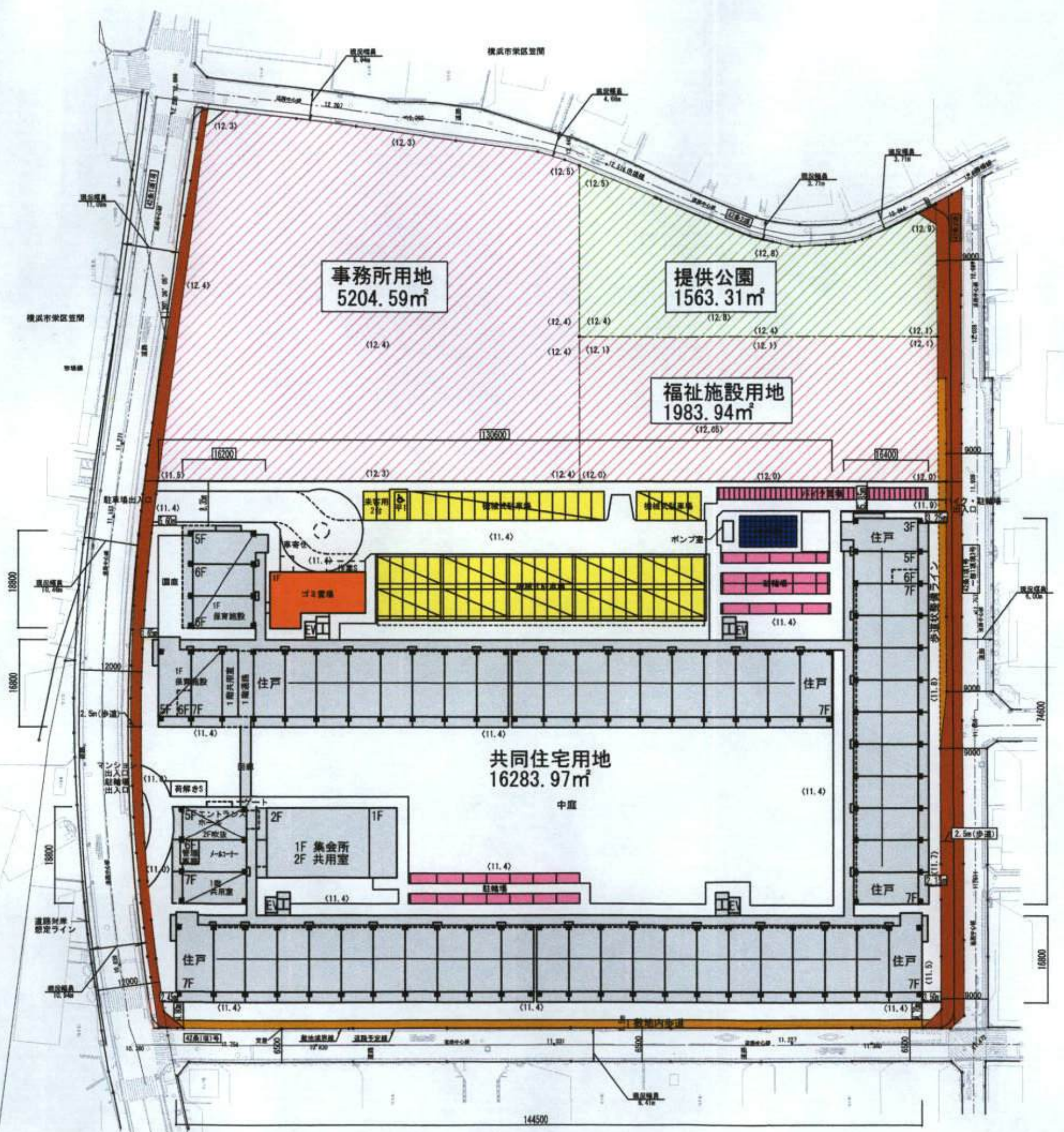
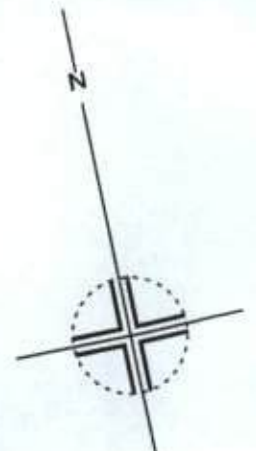
鎌倉市岩瀬1丁目 計画

SCALE

1/6000

事業区域案内図(広域)



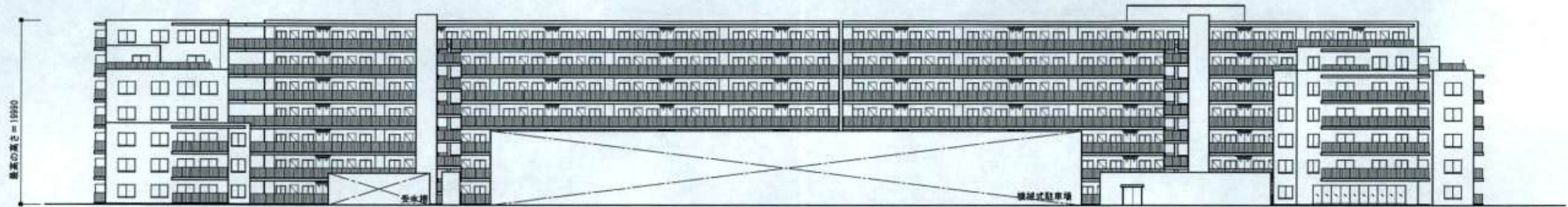


共同住宅用地予定建築物の概要	
建築用途	共同住宅・保育施設
共同住宅用地	16,283.97㎡
構造・規模	鉄筋コンクリート造 地上7階 高さ19.99m
建築面積	7,520.16㎡
延床面積	40,126.52㎡
駐車場台数	平置3台 機械式280台 合計283台
駐輪場台数	630台
バイク置場台数	40台

	開発区域
	提供公園
	福祉施設用地
	事務所用地
	拡幅道路
	敷地内歩道
	予定建築物
	駐車場
	駐輪場・バイク置場
	ゴミ置場
	受水槽



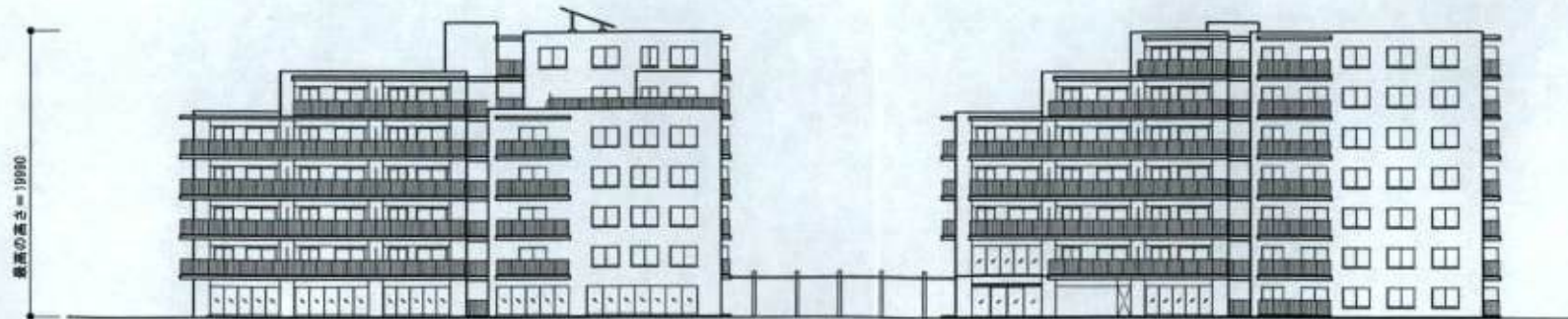
南側立面図



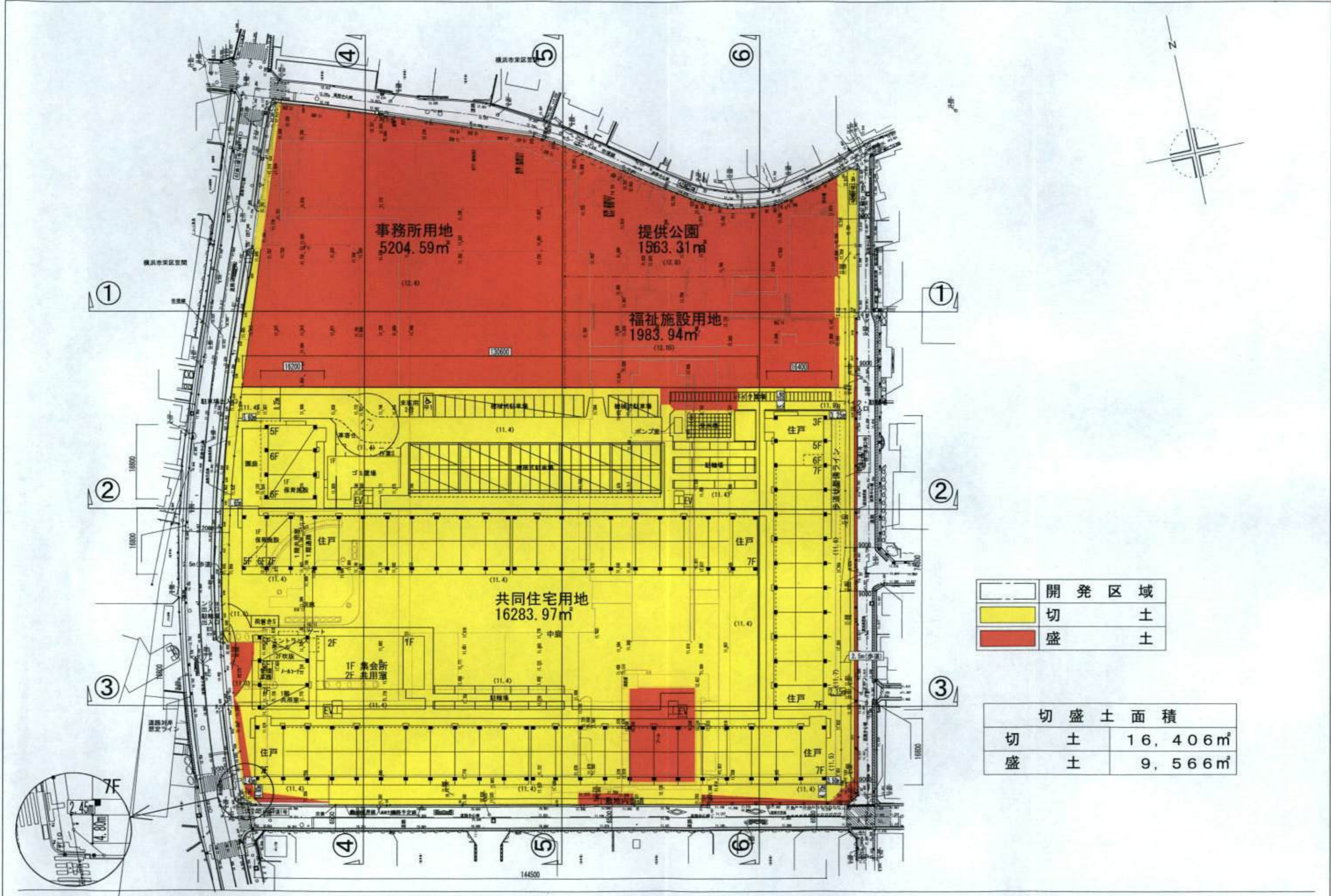
北側立面図



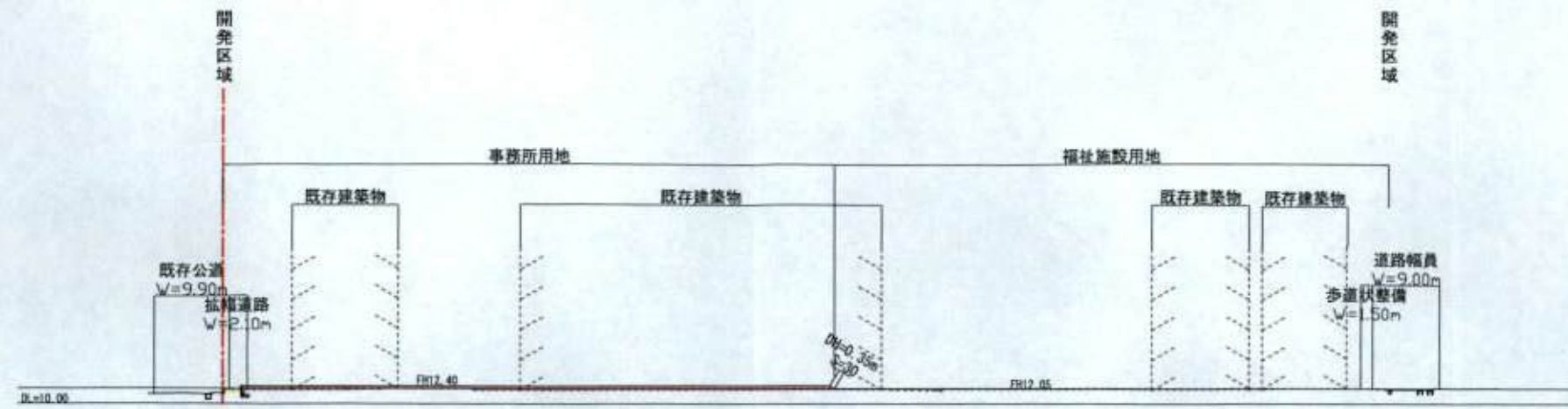
東側立面図



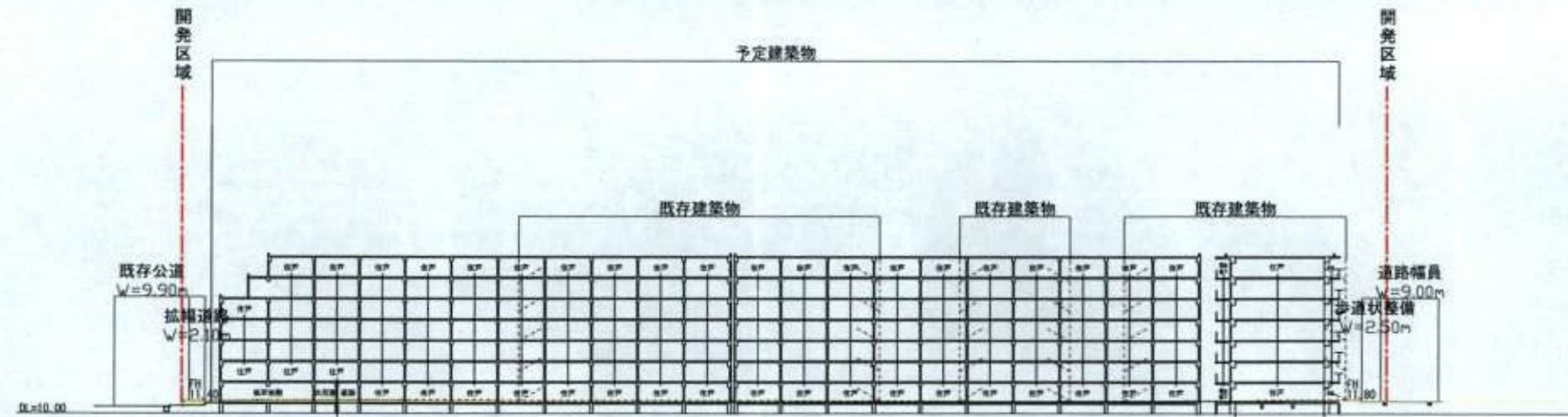
西側立面図



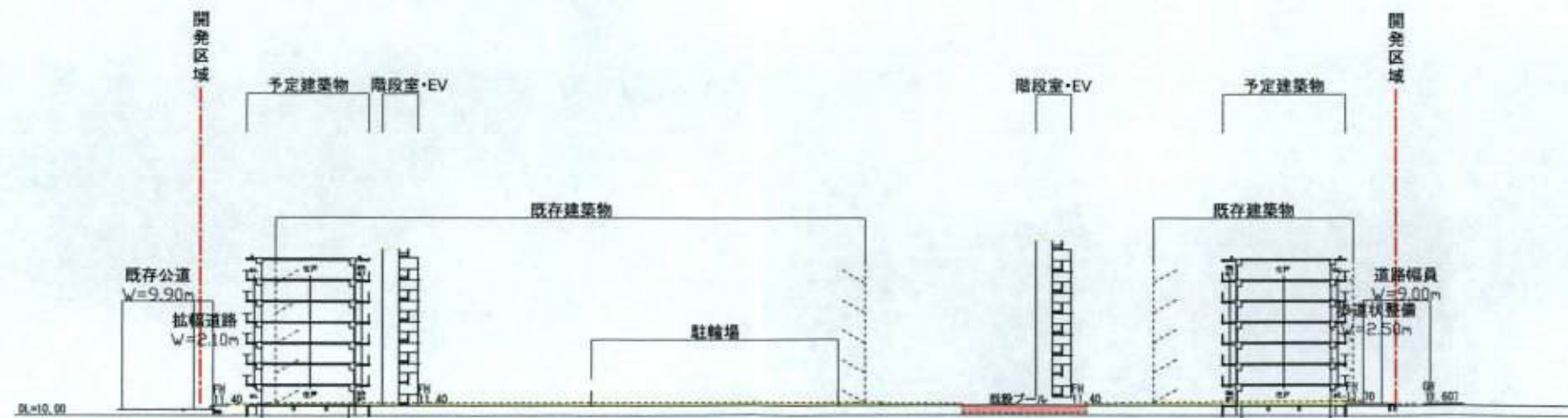
①-①



②-②

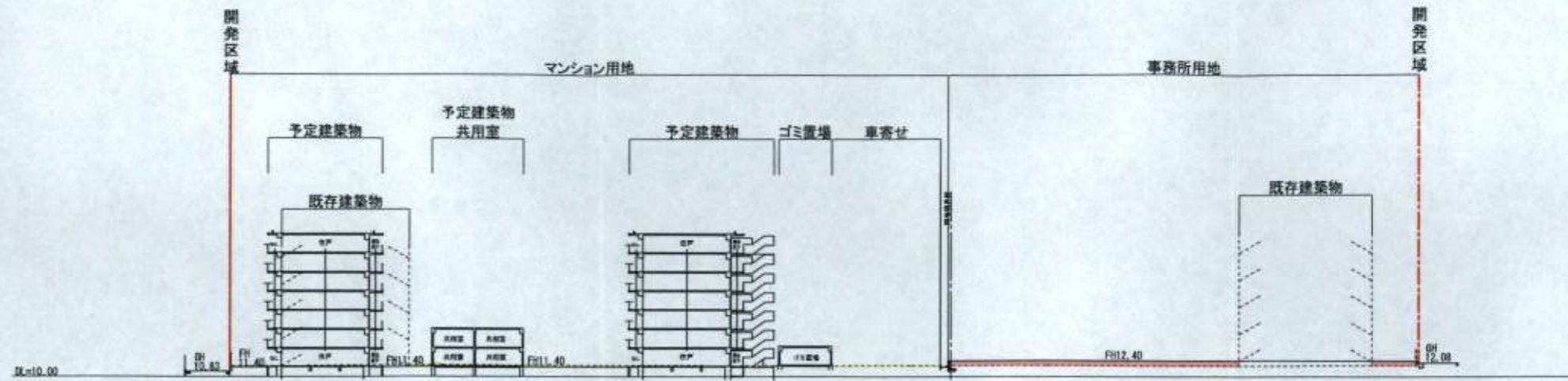


③-③

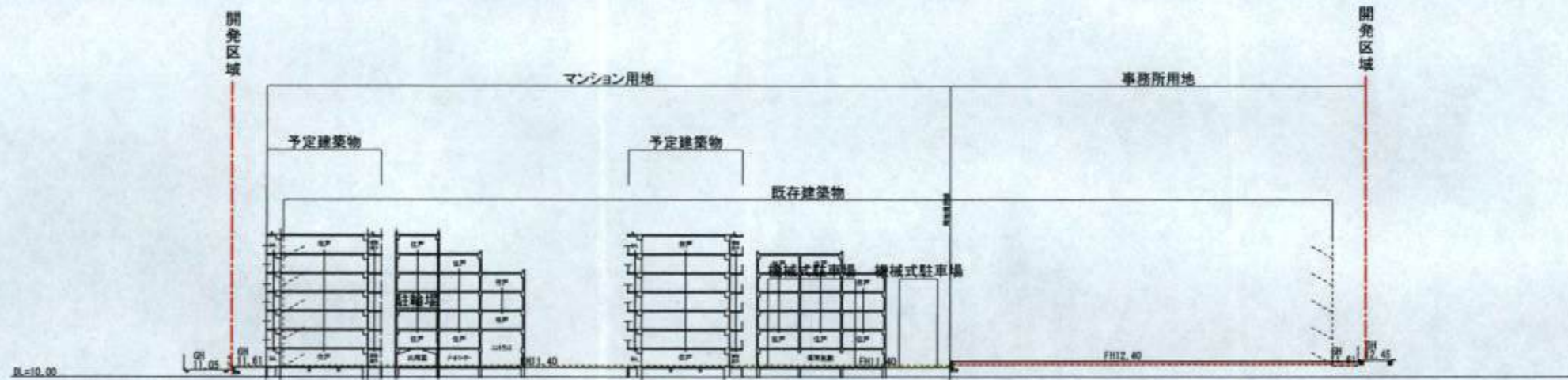


	開発区域
	切土
	盛土

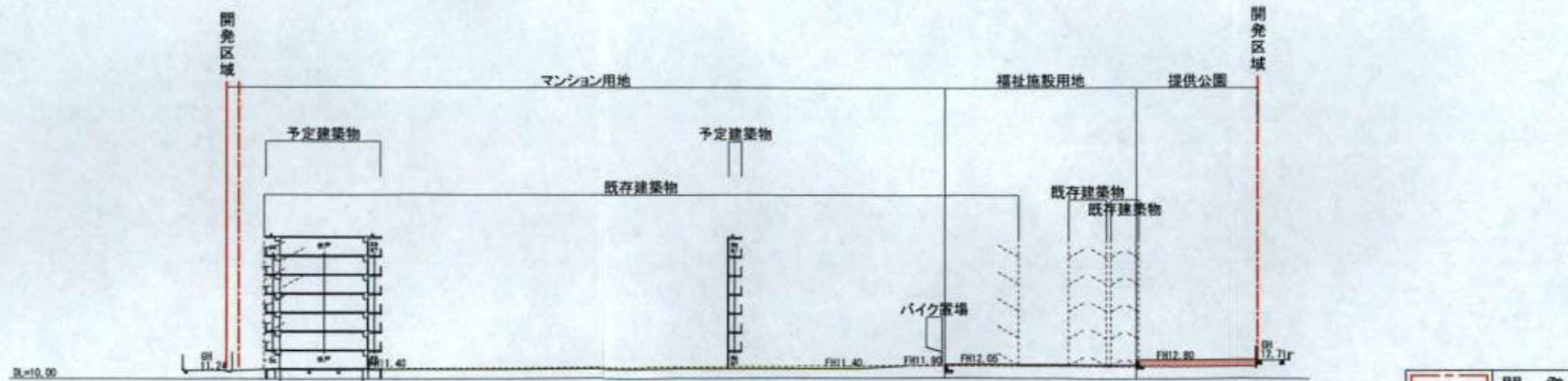
④-④



⑤-⑤



⑥-⑥



	開発区域
	切土
	盛土