



変更の内容・理由

箇所	報告内容	報告内容・理由
<b>土地利用方針図</b>		
P-1	面積表変更	<p>計画建物面積の精査を行い、現計画の面積に変更 緑地面積や自主管理広場面積、駐車台数、遊水地・調整池の容量は開発許可時の数値に変更</p> <p>既存建物の面積変更(増築に伴う解体、建築面積の重複を避けるために算定方法の修正、確認審査期間からの指摘により変更)</p> <ul style="list-style-type: none"> <li>・建築面積 6713.21㎡→6623.35㎡ (-89.86㎡)</li> <li>・延床面積 57948.81㎡→57266.96㎡ (-681.85㎡)</li> </ul>
<b>土地利用計画図</b>		
E-1	発電機庫・ポンペ庫高さ変更	<p>機械高さが前回申請時(H30.3.14)よりも高くなり機器が建物から出ると周辺地域に景観上影響を与えることから建物高さを変更する。 発電機庫高さ8.3m、ポンペ庫高さ4.7mに変更。(前回申請時H30.3.14、発電機庫7.3m、ポンペ庫3.5m) 当初のまちづくり条例申請時は16.5mとなっていることから、当初申請時(H29.5.26)の高さよりも低い計画としている。</p> 
E-2	駐車場増設	ゲスト用駐車場3台を車いす使用者用駐車場2台に変更
E-3	雨水排水経路変更	排水ルート精査による
<b>立面図</b>		
S-1	計画建物3立面変更	立面変更



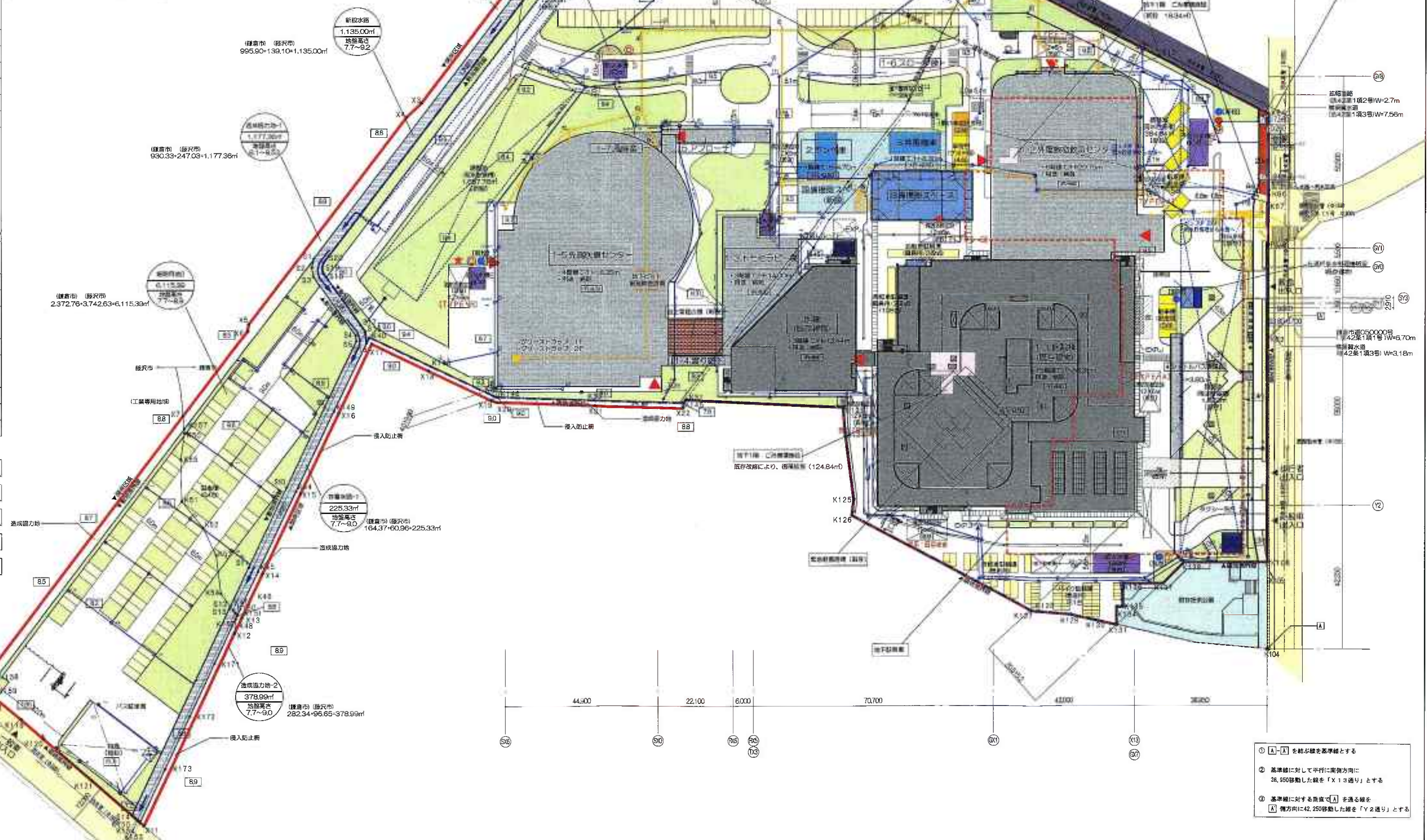
変更後

凡例		
用途	凡例	
建築物	病院棟 別棟	
	外傷センター トモセラピー棟 先端医療センター バス停	
設備	既存 新設	
建物	排煙塔/機械室 ポンペ庫	
既存設備機器スペース		
新設設備機器スペース		
緑化		
防火水槽 (既存120㎡ 1カ所) (新設120㎡ 1カ所、60㎡ 3カ所)		
自主管理広場(170㎡)		
ポケットパーク(計3カ所 33㎡)		
ごみ集積施設		
拡張道路		
その他		
通路		
歩道		
駐車場	地上: 239台 (内、鎌倉市204台) 地下: 172台 ゲスト用・救急用: 15台	
駐輪場	375台	
水路		
消火栓		
連結送水管	既存1カ所 新設3カ所	
擁壁(化粧)		
消防活動空地	既存2カ所 新設5カ所	
開発区域/確認申請敷地境界線		
屋外排水ルート	(雨水)	
	(污水)	

土地利用計画表														
開発区域 48,843.56														
		宅地						排水施設用地			道路用地		その他	
		病院用地1	病院用地2 (駐車場用地)	新設水路	存置水路1	存置水路2	存置水路3	拡張道路	造成協力地1	造成協力地2				
面積(㎡)	39,730.25	鎌倉市	鎌倉市	鎌倉市	鎌倉市	鎌倉市	鎌倉市	鎌倉市	鎌倉市	鎌倉市	鎌倉市	鎌倉市		
	2,372.76	3,742.83	995.90	139.10	164.37	60.98	8.96	—	65.71	—	930.33	247.03		
	45,845.64	1,375.96						65.71	1,556.35					
割合(%)	93.86	2.82						0.13	3.19					

※割合は小数点第三位を四捨五入

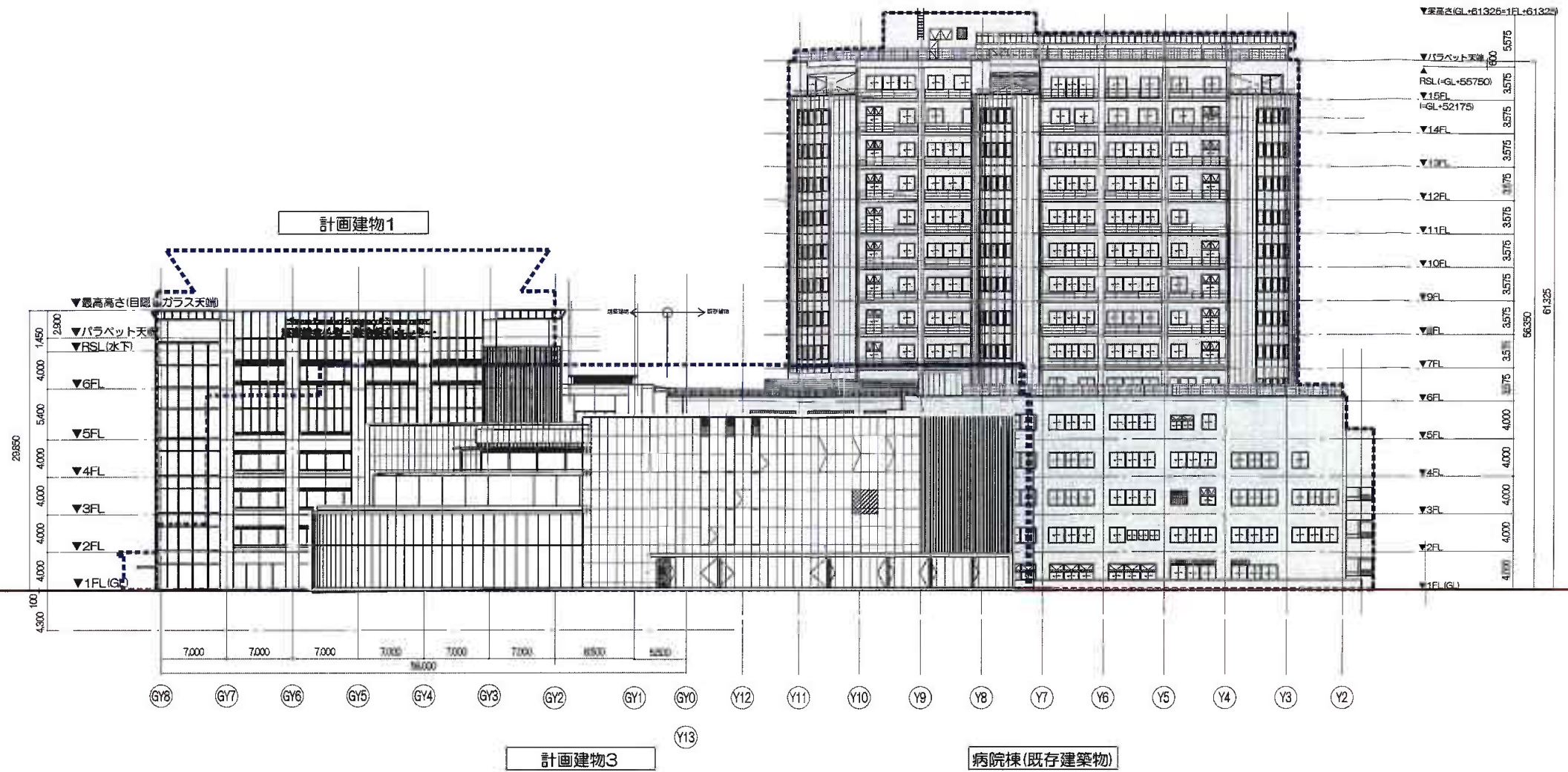
新設水路(BOX加 <sup>1</sup> -N)	内法寸法	幅	2,400	高さ	1,300
鎌倉市	鎌倉市				
44,557.19㎡	4,286.37㎡				



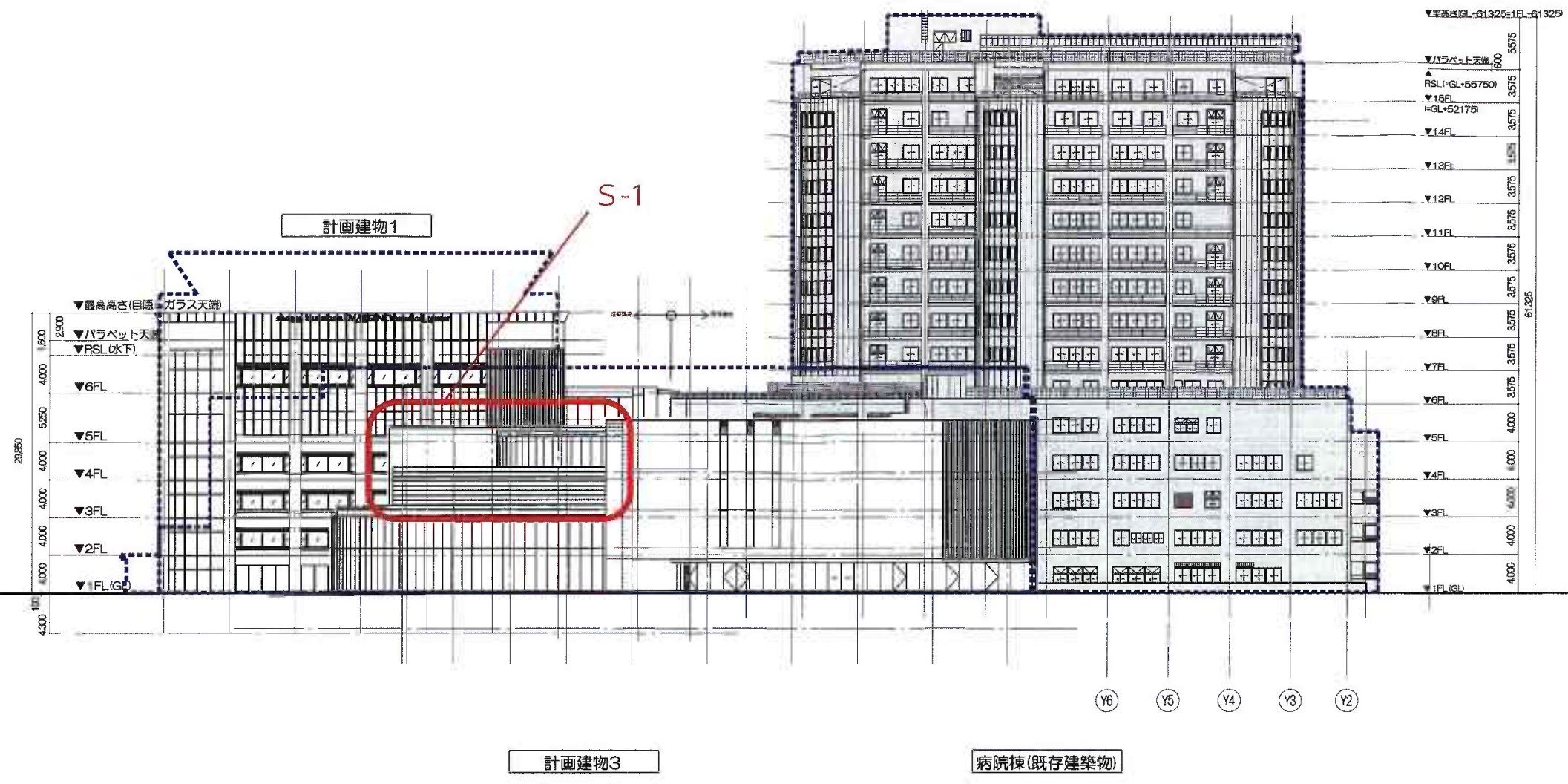
- ① [A]-[X] を結ぶ線を基準線とする
- ② 基準線に対して平行に南側方向に 38,950移動した線を「X13通り」とする
- ③ 基準線に対する角度[C] を通る線を [A] 側方向に42,250移動した線を「Y2通り」とする



変更後



変更前



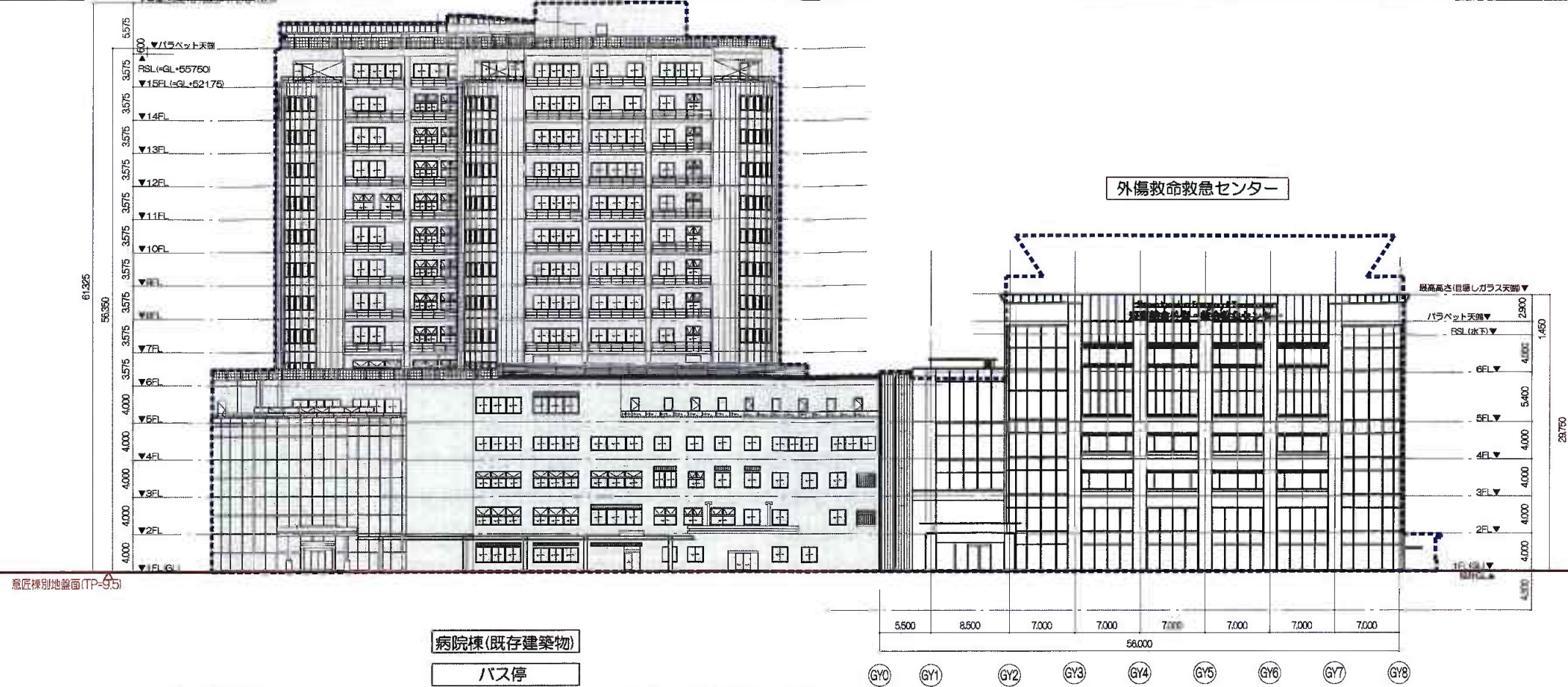
株式会社 伊藤 三郎建築研究所  
 一般建築士事務所  
 東京都中央区本町2-1-1  
 電話 03-5561-1111  
 代表取締役 伊藤 三郎  
 一般建築士登録番号 第233078号

設計者	伊藤 三郎建築研究所
監理者	
構造設計者	
電気設計者	
機械設計者	
設備設計者	
造園設計者	
照明設計者	
音響設計者	
緑化設計者	
その他	

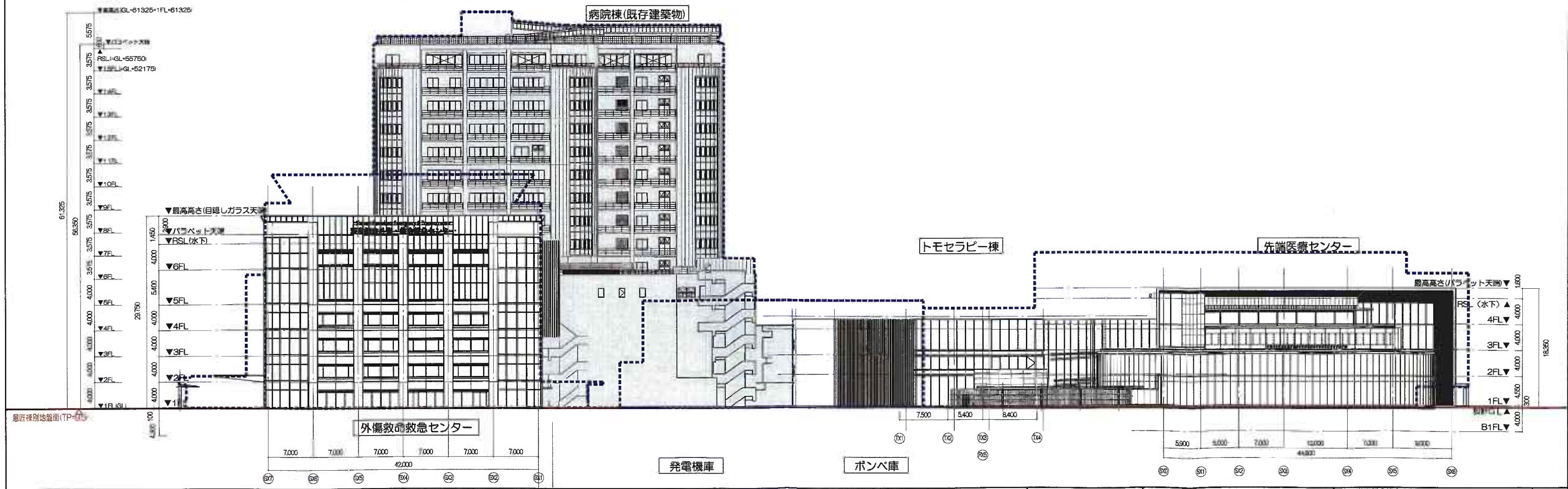
名称 (仮称) 湘南鎌倉総合病院増築計画  
 図名 立面図全体-2(西側)  
 縮尺 1/300(A1) 1/600(A3)  
 日付  
 伊藤 三郎建築研究所

北立面計画図

変更後



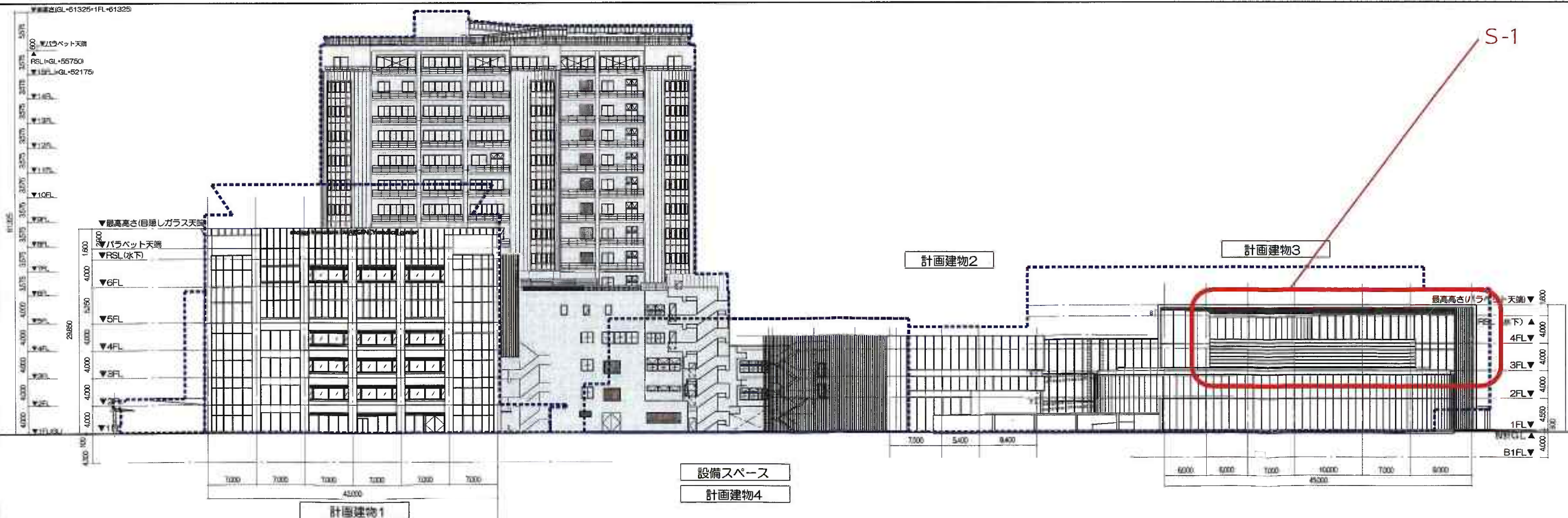
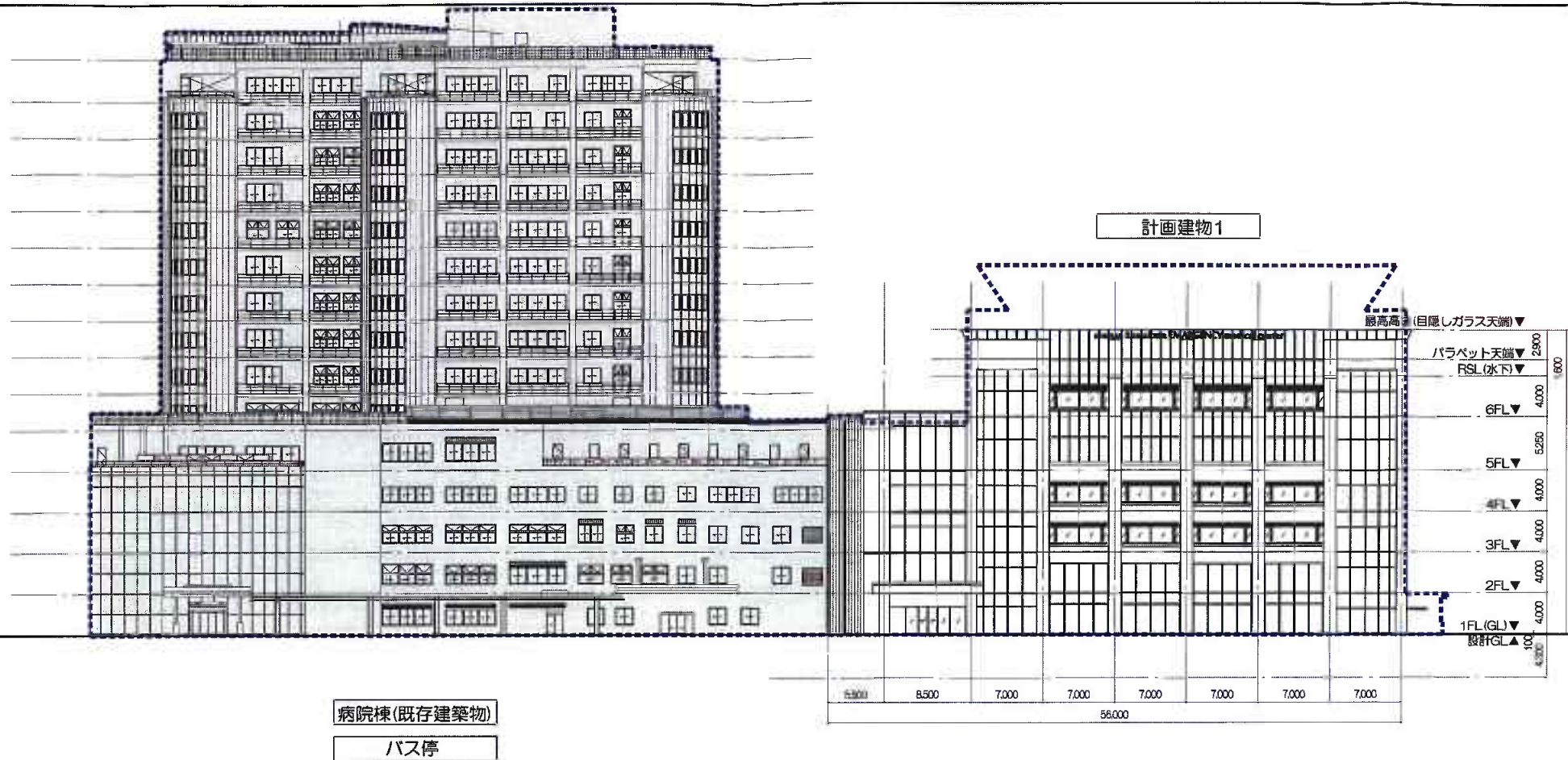
西立面計画図



株式会社 伊藤 善三郎 建築研究所 一般建築士事務所 東京都知事登録番号 第2215号 設計者 江口 紀子 一般建築士登録番号 第206714号	設計者 早川 悠 中村 美穂 伊藤 善三郎	湘南鎌倉総合病院 外傷・救命救急センター 先端医療センター 増築工事 全体立面図-1 日付 2019/01 (平成31年)	Job No. 17009 監工 伊藤 善三郎
--	--------------------------------	--	----------------------------



変更前



株式会社 伊藤嘉三郎建築研究所 建築士事務所 東京都知事登録番号 第2215号 国土交通省登録番号 第2215号 一般建築士登録番号 伊藤 敬人 第233078号	設 計 者    	件名 (仮称)湘南鎌倉総合病院建築計画 図 立面図全体-1(北側) 縮尺 1/300A11 1/600A3 日付 伊藤嘉三郎建築研究所	意匠
---	-----------------------	---	----