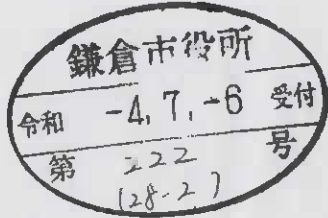


まちづくり条例に基づく報告書

2022年 6 月 29 日

(あて先) 鎌倉市長



住所 大阪府大阪市北区梅田1丁目3番1-1200号

報告者 氏名 医療法人徳洲会 理事長 東上震一 印

電話 06 (6346) 2888

〔法人その他の団体にあつては、その主たる事務所の所在地、名称及び代表者氏名を記入してください。〕

次のとおり報告します。

<p>該当条文</p>	<p><input type="checkbox"/> 第25条 (大規模土地取引行為) <input checked="" type="checkbox"/> 第26条 (大規模開発事業) <input type="checkbox"/> 第36条 (中規模開発事業) <input type="checkbox"/> 第48条 (適用除外) <input type="checkbox"/> その他 ()</p>
<p>土地所有者</p>	<p>住所：大阪府大阪市北区梅田1丁目3番1-1200号 氏名：医療法人徳洲会 理事長 東上震一</p> <p>住所：大阪市中央区道修町四丁目1番1号 氏名：武田薬品工業株式会社 代表取締役社長 クリストフ ウェーバー</p> <p>住所：神奈川県鎌倉市岡本 1500-15 氏名：ナスラック株式会社 代表取締役 左右田 稔</p>
<p>土地の所在</p>	<p>鎌倉市岡本字外耕地 1370 番 2、他 32 筆 藤沢市村岡東 2 丁目 26 番 4、他 3 筆及び 26 番 1 他 2 筆の各一部</p>
<p>面積</p>	<p>48,843.56 m²</p>
<p>報告内容</p>	<p>別紙による 事業者名の変更</p> <p>① 沖縄県島尻郡八重瀬町字外間80番地 医療法人 沖縄徳洲会 理事長 鈴木隆夫</p> <p>② 大阪府大阪市北区梅田1丁目3番1-1200号 医療法人 徳洲会 理事長 東上震一</p>

(注) 必要に応じて、事業区域案内図、公図の写し、土地の全部事項証明書、土地利用方針図、予定建築物の平面図、立面図（建築物の建築以外を目的とする場合は、造成計画断面図）を添付してください。

変更の内容・理由

箇所	報告内容	報告内容・理由
土地利用方針図		
P-1	面積表変更	宅内の道路計画変更による、緑地計画の変更に伴う緑地面積の変更 自転車駐輪計画の変更による、駐輪台数の変更
土地利用計画図		
A-1	バイク・自転車置場変更	自転車駐輪計画の変更による、駐輪台数の変更
A-2	拡幅道路雨水排水変更	雨水納まり詳細検討による雨水経路変更
A-3	植栽変更	宅内の道路計画変更による、緑地計画の変更に伴う緑地面積の変更
A-4	外傷棟高さ変更	外傷棟設備目隠し高さの検討による高さ変更(減少方向29.75m→28.696m)
A-5	外傷棟入口位置修正	図面表記誤記による変更
A-6	消防活動空地移動	入場ゲート設置による活動空地移動(消防協議済み)
A-7	外構雨水経路変更	全体の詳細検討による雨水経路の変更
A-8	汚水排水経路変更	全体の詳細検討による汚水経路の変更
A-9	汚水誤記修正	設汚水管色誤記による修正
A-10	救急車用入口を新設	車両動線の精査による救急車用の入口新設
A-11	出入口幅員長さを拡張	車両動線の精査による出入口幅員を拡張(7.8m→8.5m)
A-12	活動空地標識凡例削除	活動空地の仕様変更により、標識凡例削除
A-13	藤沢側雨水管削除	図面上の誤記による雨水管の表記を削除
A-14	駐車場計画変更	植栽計画変更による、駐車場計画の変更
立面図		
S-1	計画建物1立面変更	立面変更

変更前（変更報告 R01.06.25）

面積表

		階数（地上/地下）	建築面積	延床面積
既存部	既存建物	B1F /15F(PH1F)	6,623.35㎡	57,266.96㎡
増築部	計画建物1	B1F/6F	2,432.86㎡	14,102.10㎡
	計画建物2	3F	651.70㎡	1,765.89㎡
	計画建物3	B1F/4F	3,597.82㎡	11,969.92㎡
	計画建物4	2F	184.03㎡	184.03㎡
	バス停	1F	152.23㎡	238.76㎡
合計			13,641.99㎡	85,527.66㎡

緑地 : 8,594.38㎡ (20.38%)
 自主管理広場: 170㎡ (0.35%)(自主管理広場)
 33㎡ (0.07%)(ポケットパーク)
 遊水地: 1,250㎡
 調整池: 1,829㎡(既存)
 2,559.92㎡(計画)

駐車場: 地上部239台(内、鎌倉市204台)
 地下172台 ゲスト用・救急車 15台
 駐輪場: 375台



変更後

面積表

		階数（地上/地下）	建築面積	延床面積
既存部	既存建物	B1F /15F(PH1F)	6,623.35㎡	57,266.96㎡
増築部	計画建物1	B1F/6F	2,432.86㎡	14,102.10㎡
	計画建物2	3F	651.70㎡	1,765.89㎡
	計画建物3	B1F/4F	3,597.82㎡	11,964.48㎡
	計画建物4	2F	184.03㎡	184.03㎡
	バス停	1F	152.23㎡	238.76㎡
合計			13,641.99㎡	85,522.22㎡

緑地 : 8,503.64㎡ (20.16%)
 自主管理広場: 170㎡ (0.35%)(自主管理広場)
 33㎡ (0.07%)(ポケットパーク)
 遊水地: 1,250㎡
 調整池: 1,829㎡(既存)
 2,559.92㎡(計画)

駐車場: 地上部239台(内、鎌倉市204台)
 地下172台 ゲスト用・救急車 15台
 駐輪場: 239台

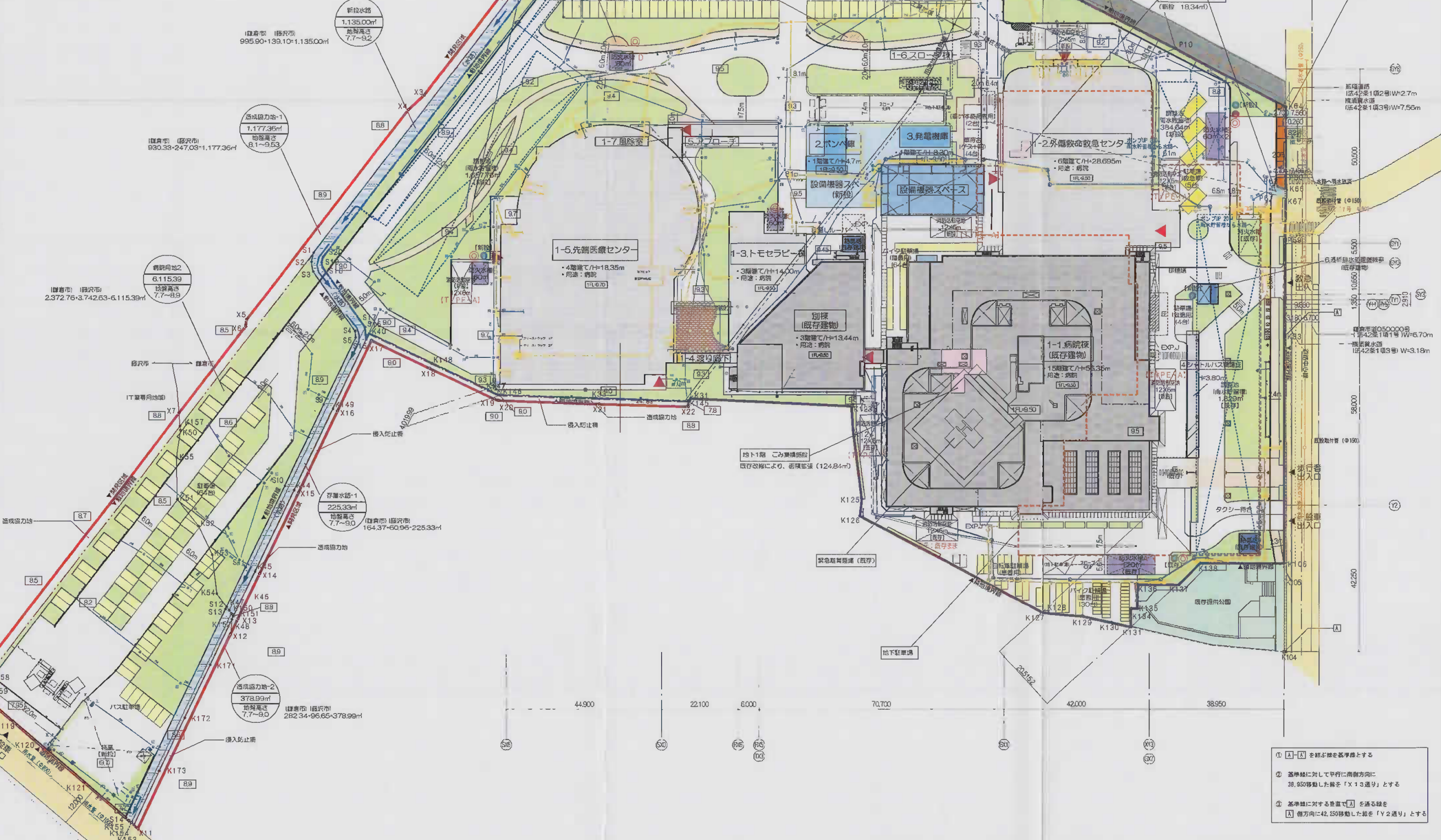
凡例		凡例	
用途	凡例		
建築物	既存	病院棟	■
	新設	別棟	□
		外傷センター	□
		トモセラピー棟	□
設備建物	既存	排煙送/機械室	■
	新設	ポンプ庫	■
既存設備機器スペース	■		
新設設備機器スペース	■		
緑化	■		
防火水槽	■		
自主管理広場(170㎡)	■		
ポケットパーク(計3か所 33㎡)	■		
こみ集積施設	■		
拡張道路	■		
道路	■		
歩道	■		
駐車場	地上: 239台 (内: 車庫車204台)	■	
	地下: 172台	■	
その他	駐輪場	239台	
	水路/貯水水路2	■	
消火栓	■		
連結送水管	■		
擁壁(化粧)	■		
消防活動空地	■		
開発区域/確認申請敷地境界線	■		
屋外排水ルート	■		
	(雨水)	■	
	(污水)	■	

土地利用計画表														
開発区域 48,843.56														
宅地		排水施設用地						高層用地		その他				
病院用地1	病院用地2 (駐車場用地)	新設水路	貯水水路1	貯水水路2	貯水水路3	拡張道路	造成緑地1	造成緑地2	■	■	■	■	■	
39,730.25	2,372.76	3,742.63	995.90	139.10	164.37	60.96	8.96	—	65.71	—	930.33	247.03	282.34	96.65
面積(㎡)		45,845.64						65.71		1,556.35				
割合(%)		93.86						2.82		0.13				

※割合は小数点第三位を四捨五入

新設水路(BOX型) 内法寸法 幅 2,400 高さ 1,300

鎌倉市	緑倉市
44,557.19㎡	4,286.37㎡



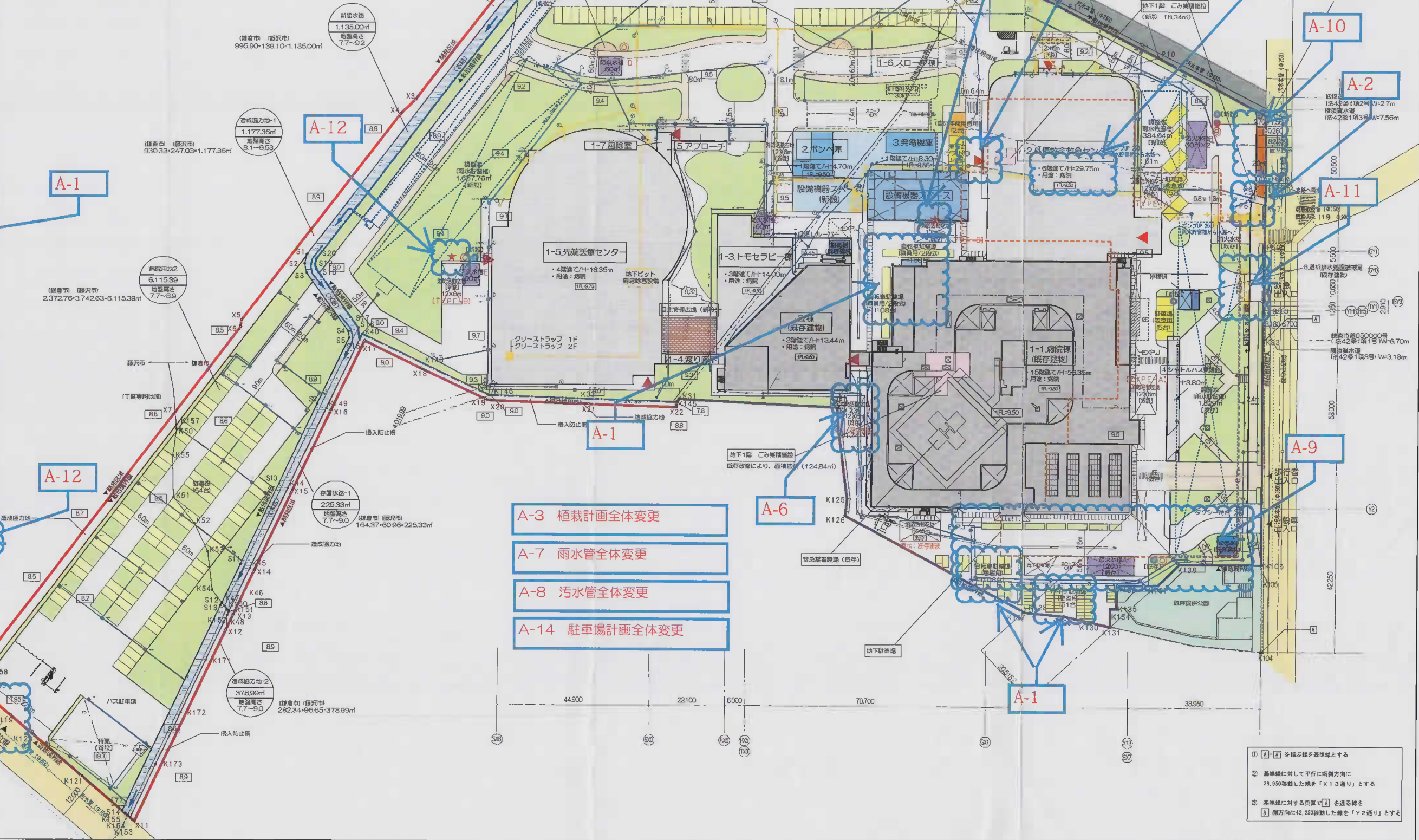
- ① [A]-[X] を網が基準とする
- ② 基準線に対して平行に南側方向に 38.95移動した線を「X13通り」とする
- ③ 基準線に対する垂直で [A] を通る線を「Y2通り」とする

変更前

凡例		凡例
建築物	用途	凡例
	既存	病院棟
	新設	外傷センター トモセラピー棟 先端医療センター バス停
設備	既存	排煙塔/機械室
	新設	ポンパ庫
既存設備機器スペース		
新設設備機器スペース		
緑化		
防火水槽 (既存120㎡ 1か所) (新設120㎡ 1か所、60㎡ 3か所)		
自主管理広場(170㎡)		
ポケットパーク(計3か所 33㎡)		
ごみ集積施設		
広張道路		
通路		
歩道		
駐車場		
地上: 239台 (内 鎌倉市204台) 地下: 172台 ゲスト用・救急用: 15台		
その他		
駐輪場 375台		
水路		
消火栓		
運送水管 既存1か所 新設3か所		
換気化粧		
消防活動空地 既存2か所 新設5か所		
開発区域/確認申請敷地境界線		
屋外排水ルート (雨水)		
(汚水)		
地下駐車工リア		
可敷地境界線		
火報運動開始入口		
消防活動空地 壁面標識		
防火水槽 標識		

土地利用計画表																	
開発区域 48,843.56																	
用途	排水施設用地																
	宅地	排水施設用地		道路用地		その他											
病院用地1	病院用地2 (駐車場用地)	新設水路	貯留水路1	貯留水路2	貯留水路3	広張道路	造成協力地1	造成協力地2									
面積(㎡)	39,730.25	2,372.76	3,742.63	995.90	1,391.0	164.37	60.96	8.96	—	6.57	—	65.71	—	930.33	247.03	282.34	96.65
割合(%)	81.26	4.86	7.87	2.85	2.85	0.34	0.12	0.02	—	0.01	—	0.14	—	1.94	0.51	0.58	0.20

新設水路(BOX加工)	内法寸法	幅	2,400	高さ	1,300
鎌倉市	藤沢市	面積(㎡)	44,557.19	4,286.37	

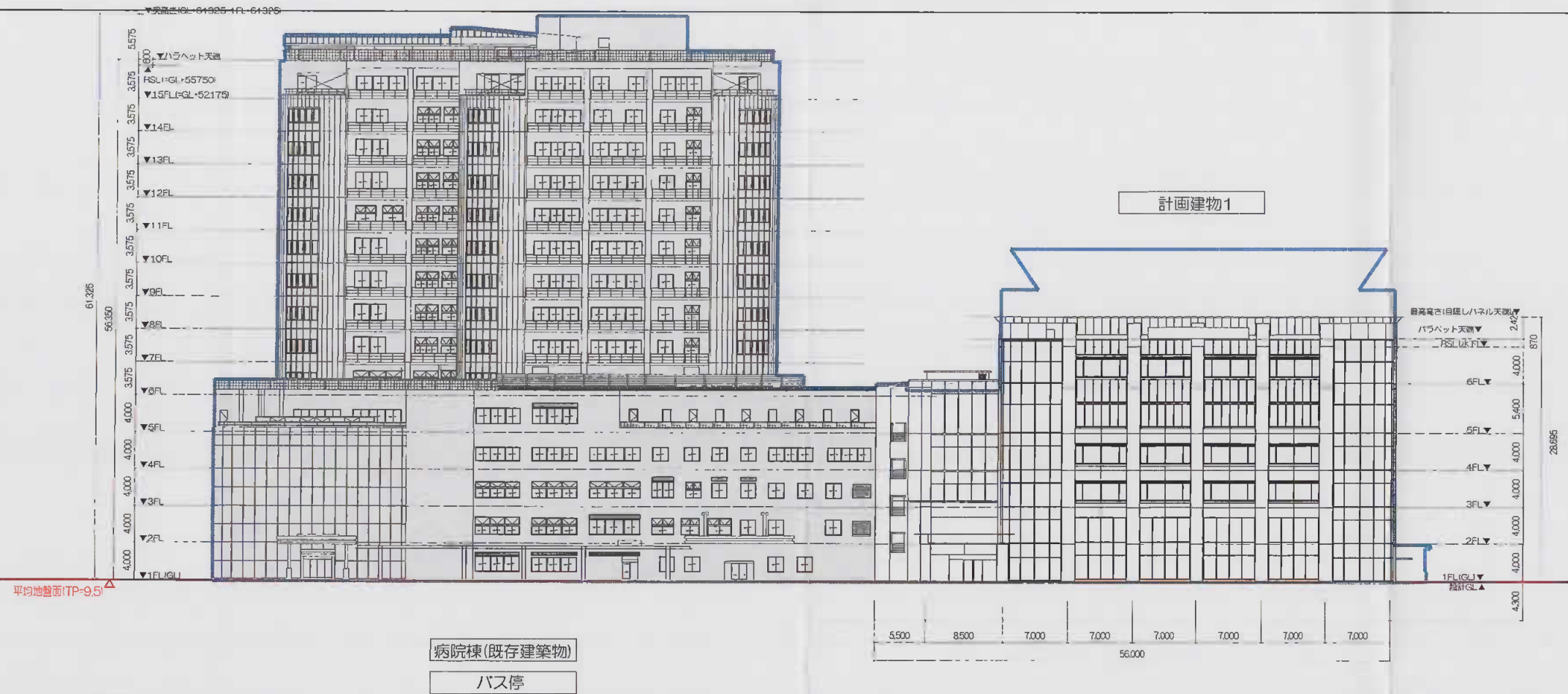


- A-3 植栽計画全体変更
- A-7 雨水管全体変更
- A-8 汚水管全体変更
- A-14 駐車場計画全体変更

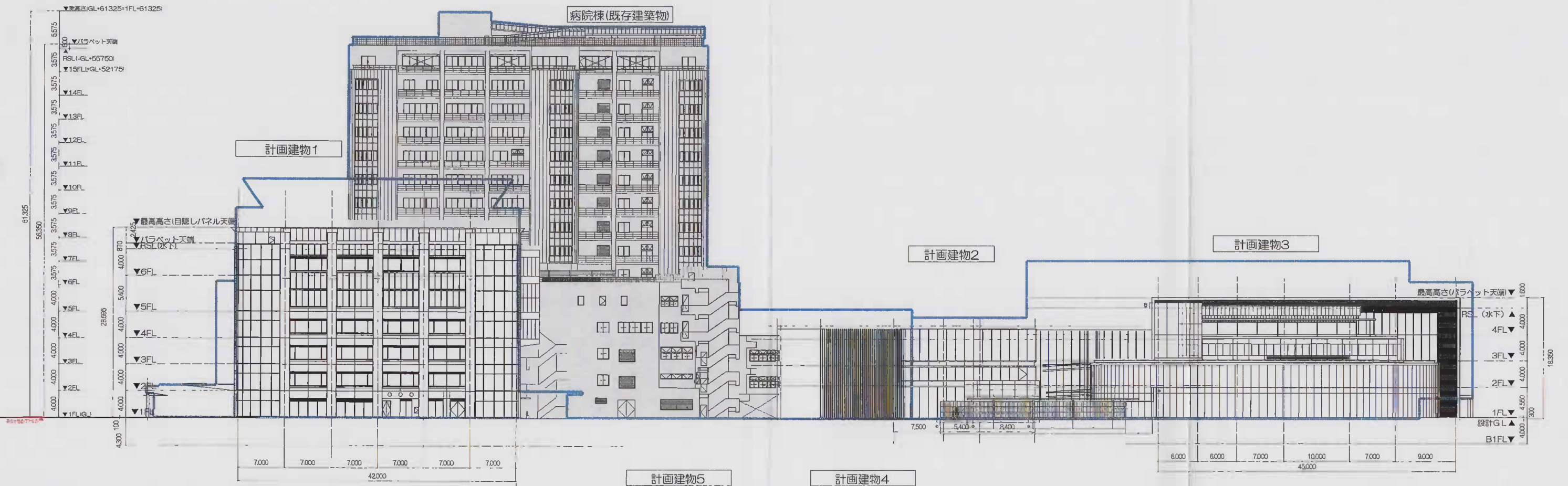
- ① [A]-[X] を線が基準線とする
- ② 基準線に対して平行に所側方向に 38,950移動した線を「X13通り」とする
- ③ 基準線に対する側面[A] を通る線を [A] 側方向に42,250移動した線を「Y2通り」とする

株式会社 伊藤 三郎 建築研究所 一級建築士事務所 東京都中央区新富町 設計者 江口 紀子 一級建築士登録番号 第206714号	設計者 伊藤 三郎 中村 善雄 菅野 淳夫	計画名 湘南鎌倉総合病院増築 外傷・救命救急センター 先端医療センター 増築工事 縮尺 1/600(A1), 1/1200(A3) 日付 2019/01 (平成31年)	設計者 伊藤 三郎 建築研究所 17009 責任
--	--------------------------------	--	-----------------------------------

北立面計画図



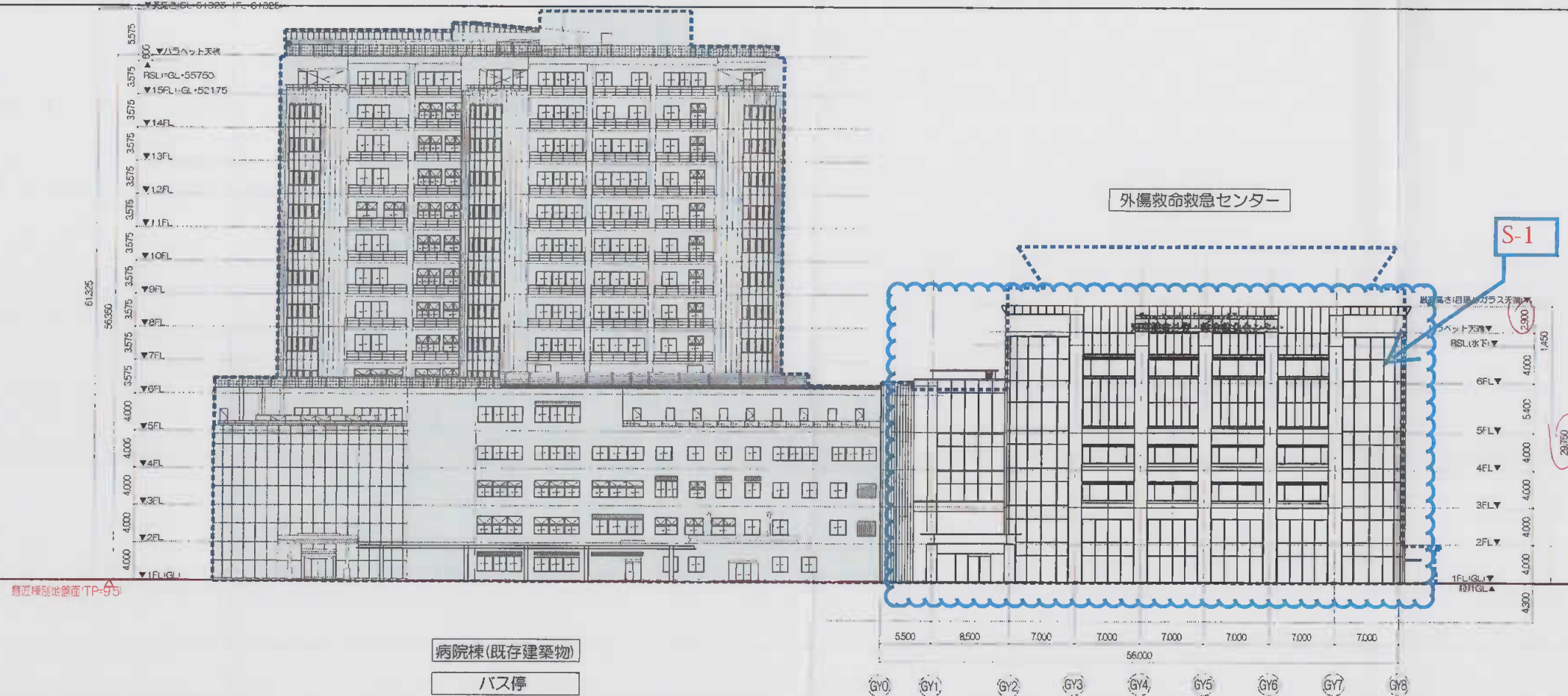
西立面計画図



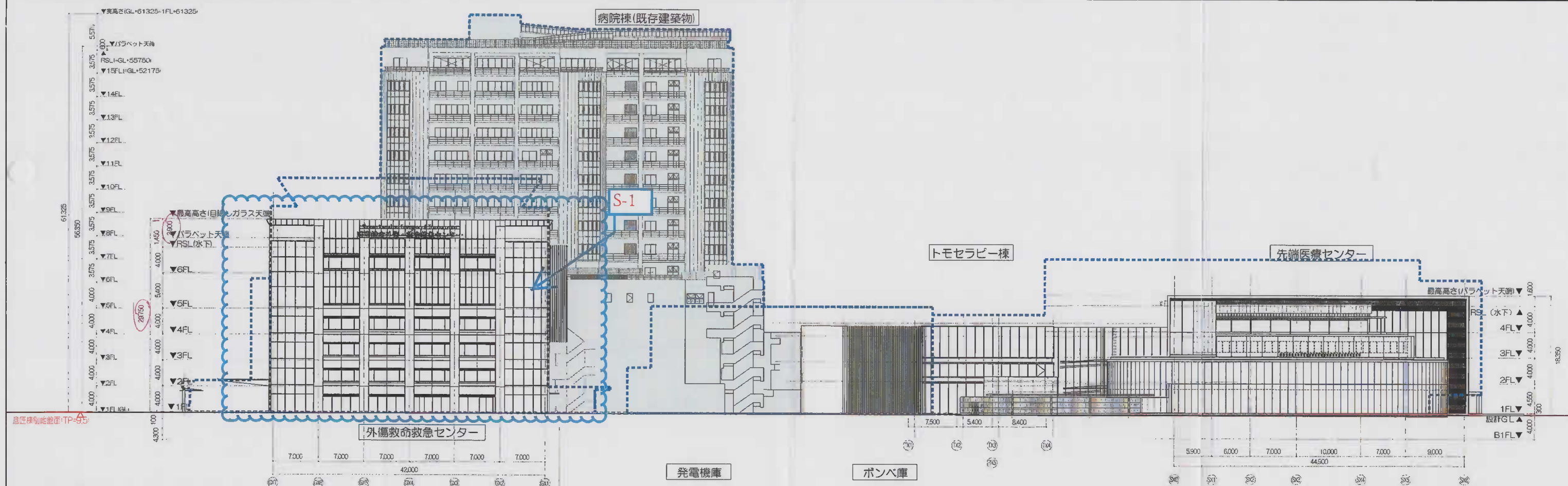
株式会社 伊藤喜三郎建築研究所 一級建築士事務所 設計者 一級建築士登録番号	設計者 伊藤喜三郎 伊藤喜三郎建築研究所	設計者 伊藤喜三郎 伊藤喜三郎建築研究所	設計者 伊藤喜三郎 伊藤喜三郎建築研究所	設計者 伊藤喜三郎 伊藤喜三郎建築研究所	設計者 伊藤喜三郎 伊藤喜三郎建築研究所	
	設計者 伊藤喜三郎 伊藤喜三郎建築研究所	設計者 伊藤喜三郎 伊藤喜三郎建築研究所	設計者 伊藤喜三郎 伊藤喜三郎建築研究所	設計者 伊藤喜三郎 伊藤喜三郎建築研究所	設計者 伊藤喜三郎 伊藤喜三郎建築研究所	設計者 伊藤喜三郎 伊藤喜三郎建築研究所
	設計者 伊藤喜三郎 伊藤喜三郎建築研究所	設計者 伊藤喜三郎 伊藤喜三郎建築研究所	設計者 伊藤喜三郎 伊藤喜三郎建築研究所	設計者 伊藤喜三郎 伊藤喜三郎建築研究所	設計者 伊藤喜三郎 伊藤喜三郎建築研究所	設計者 伊藤喜三郎 伊藤喜三郎建築研究所
株式会社 伊藤喜三郎建築研究所 一級建築士事務所 設計者 伊藤喜三郎 伊藤喜三郎建築研究所						

北立面計画図

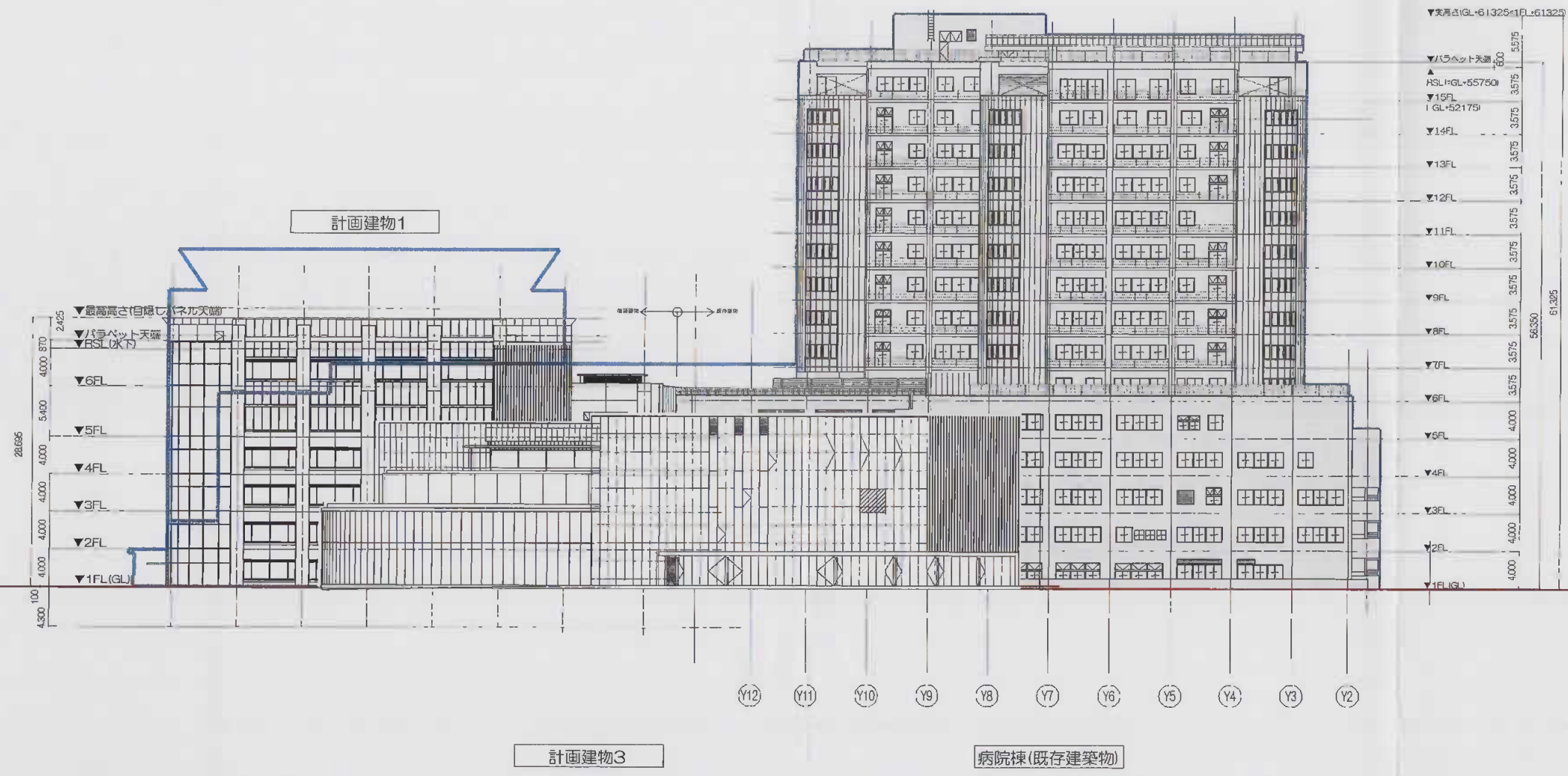
変更前



西立面計画図



株式会社 伊藤喜三郎建築研究所 一級建築士事務所 東京都知事登録番号 第2215号 設計者 江口 紀子 一級建築士登録番号 第206714号	設計者 江口 紀子 中村 勇樹 中村 勇樹 中村 勇樹	湘南鎌倉総合病院 外傷・救命救急センター 先端医療センター 増築工事 図名 全体立面図-1 縮尺 1:300(1/1) 1:600(1/3) 日付 2019.01 (平成31年)	17009 敷地 伊藤喜三郎建築研究所
--	---	---	---------------------------



変更前

