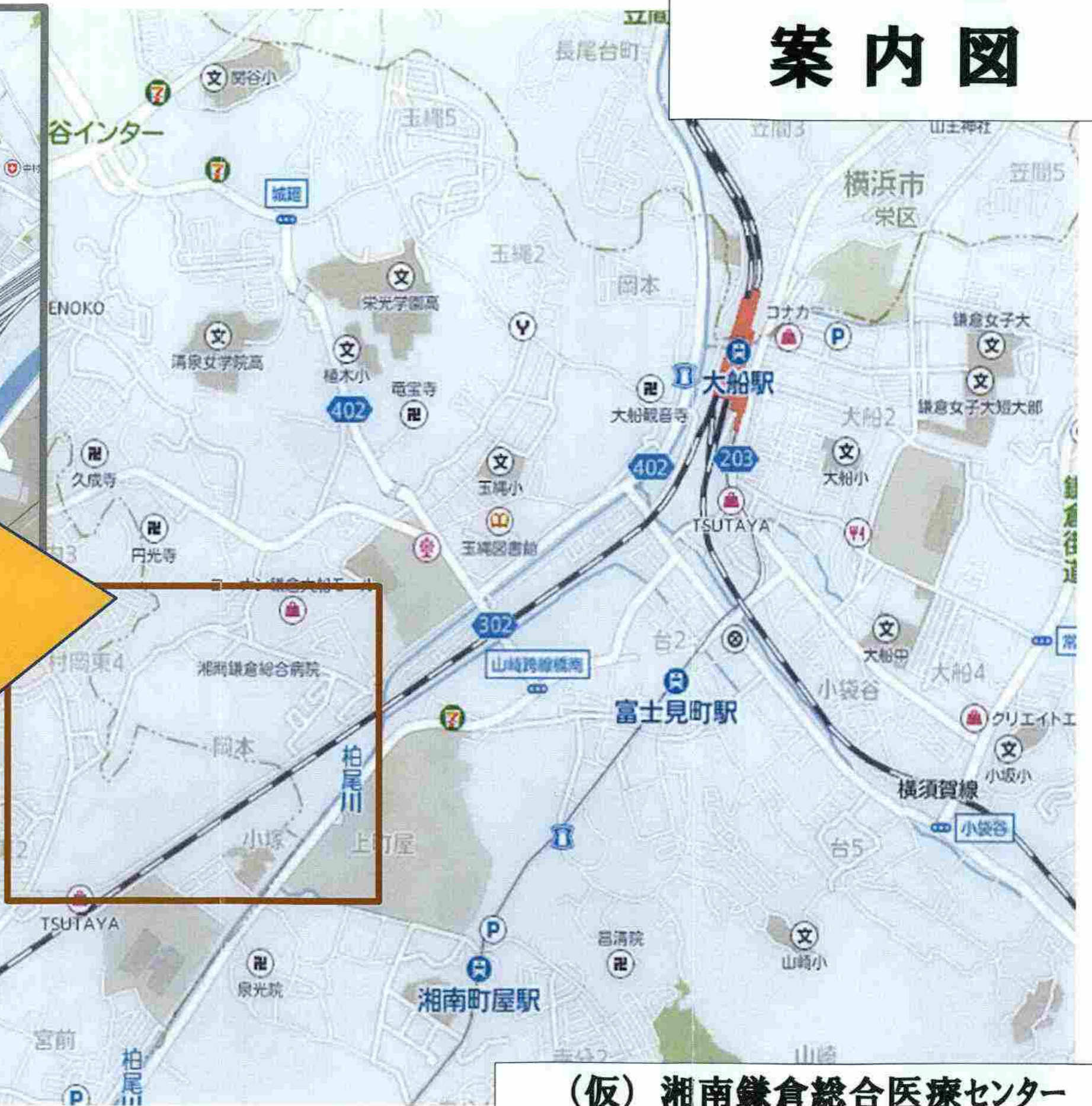
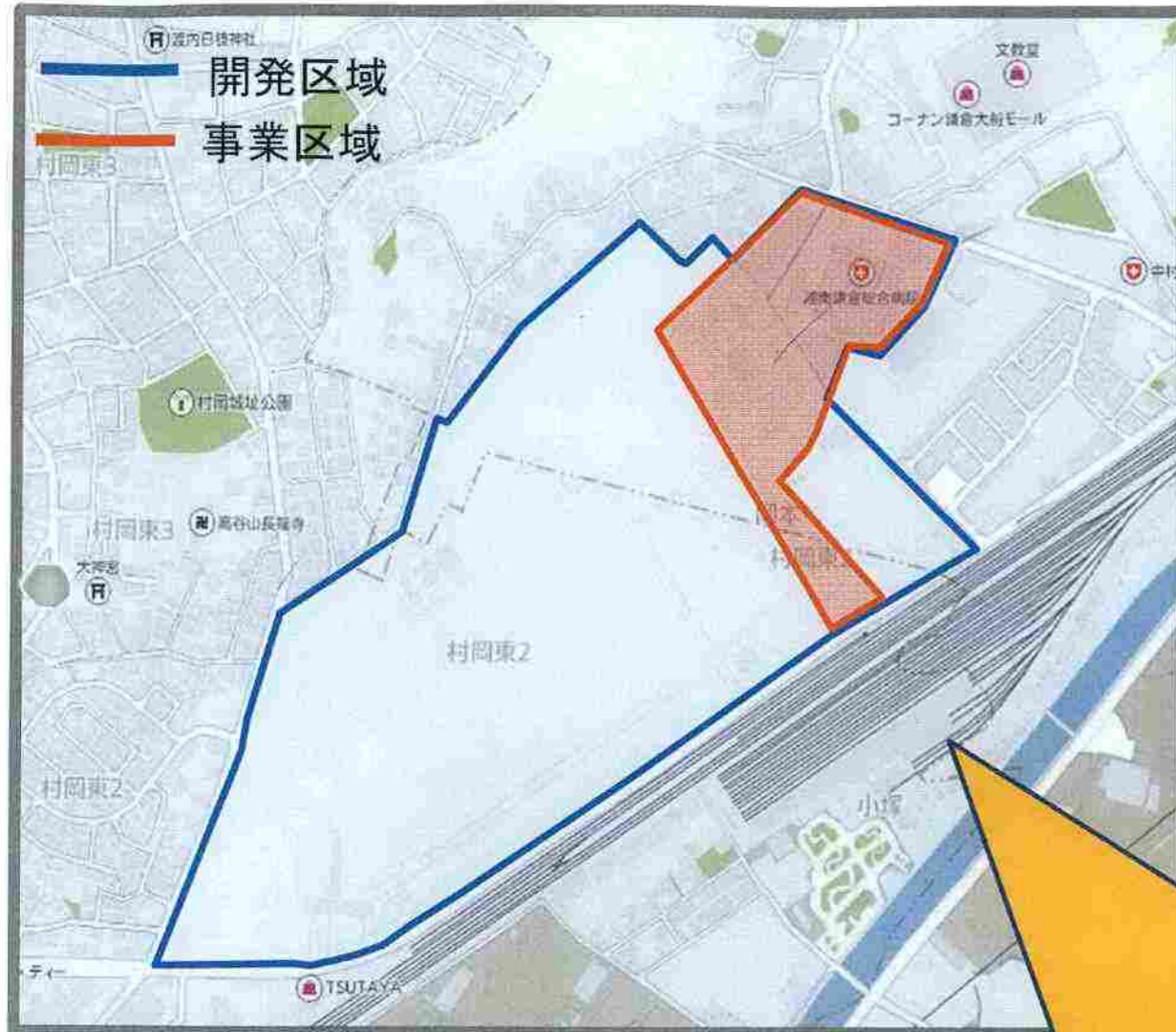
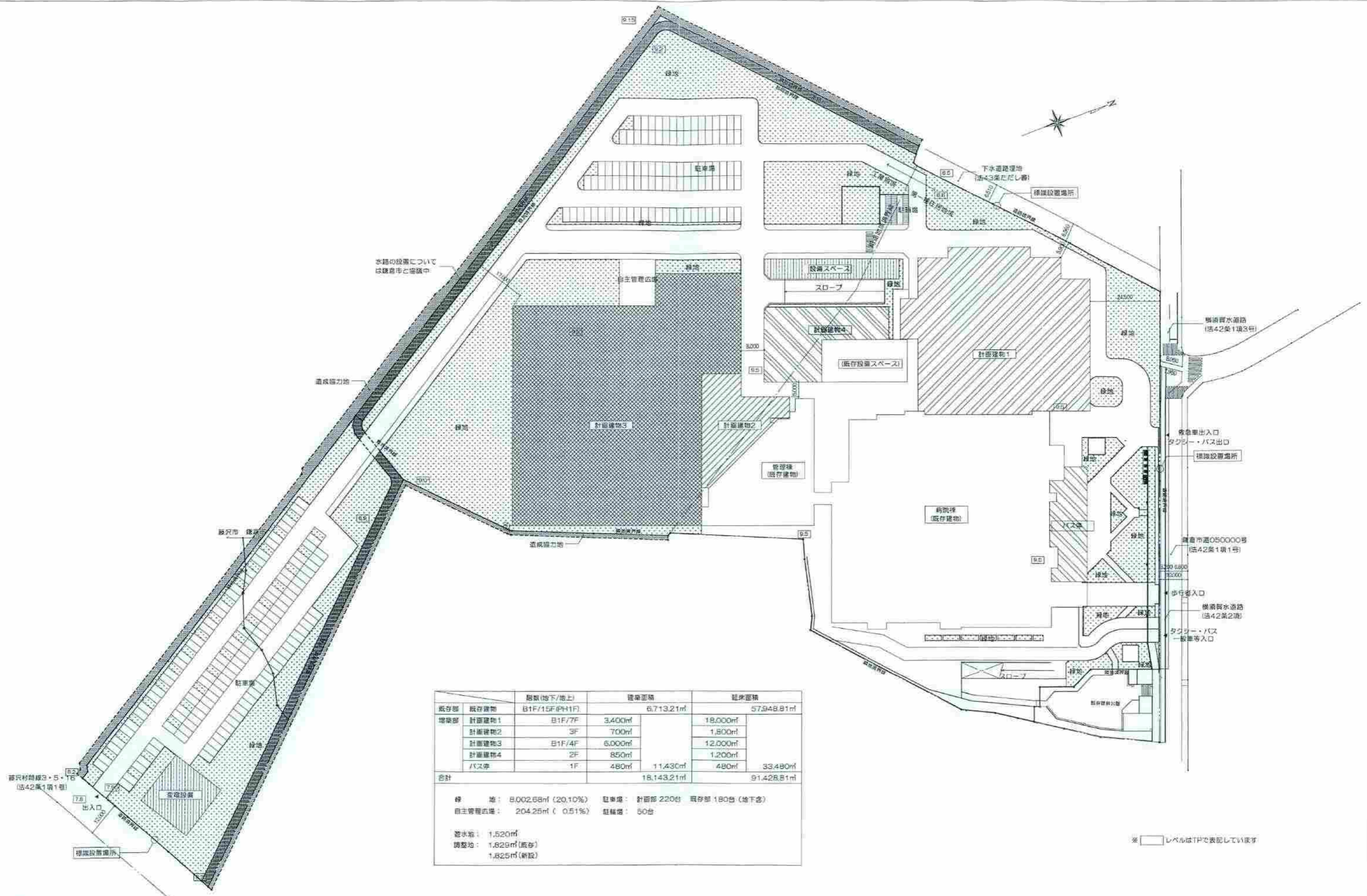


# 案内図



(仮) 湘南鎌倉総合医療センター





区分	階数(地下/地上)	建築面積	延床面積
既存部	既存建物 B1F/15F(併11F)	6,713.21㎡	57,948.81㎡
増築部	計画建物1 B1F/7F	3,400㎡	18,000㎡
	計画建物2 3F	700㎡	1,800㎡
	計画建物3 B1F/4F	6,000㎡	12,000㎡
	計画建物4 2F	850㎡	1,200㎡
	バス停 1F	480㎡	480㎡
合計		18,143.21㎡	91,428.81㎡

緑地: 8,002.68㎡ (20.10%)    駐車場: 計画部 220台    既存部 180台(地下室)  
 自主管理広場: 204.25㎡ ( 0.51%)    駐輪場: 50台  
 遊水池: 1,520㎡  
 調整池: 1,829㎡(既存)  
 1,825㎡(新設)

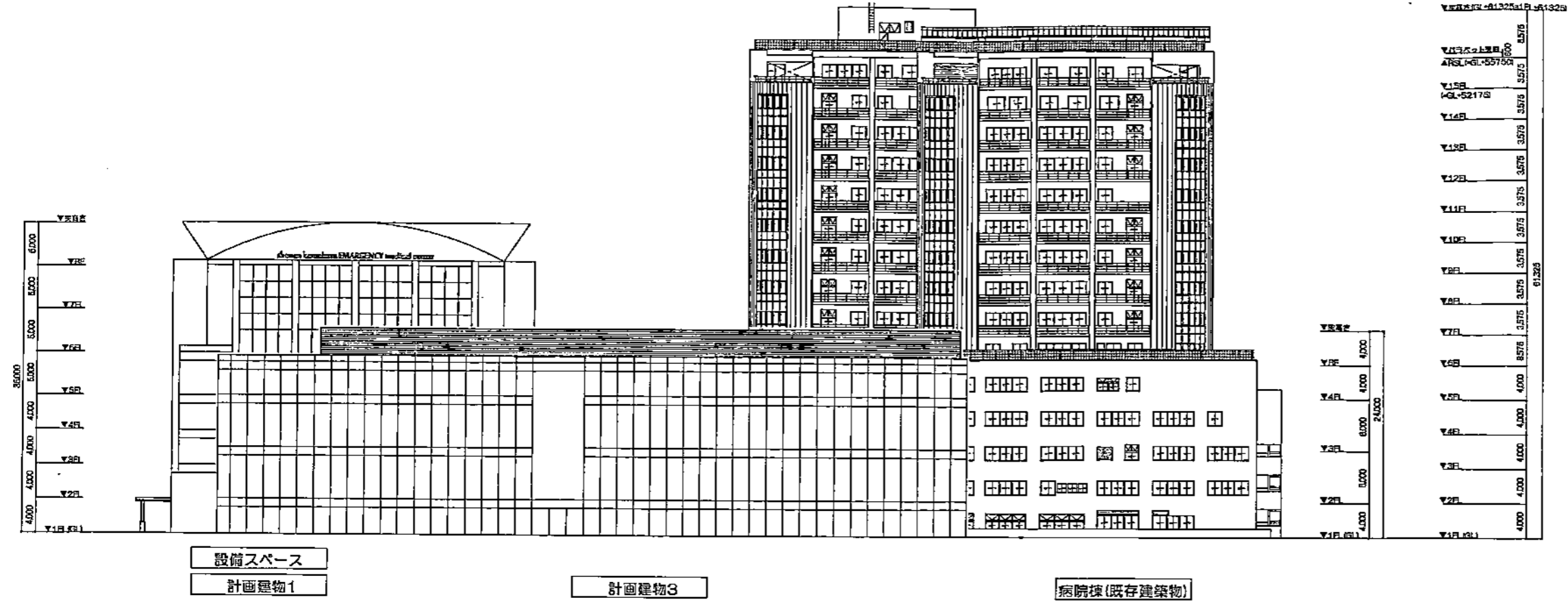
※ レベルはT/Fで表記しています

番地付附録3・5  
(法42条1項1号)



株式会社 伊藤嘉三郎建築研究所 一級建築士事務所 設計者 一級建築士 伊藤嘉三郎	設計者 伊藤嘉三郎建築研究所	伊藤嘉三郎建築研究所	伊藤嘉三郎建築研究所
---	-------------------	------------	------------





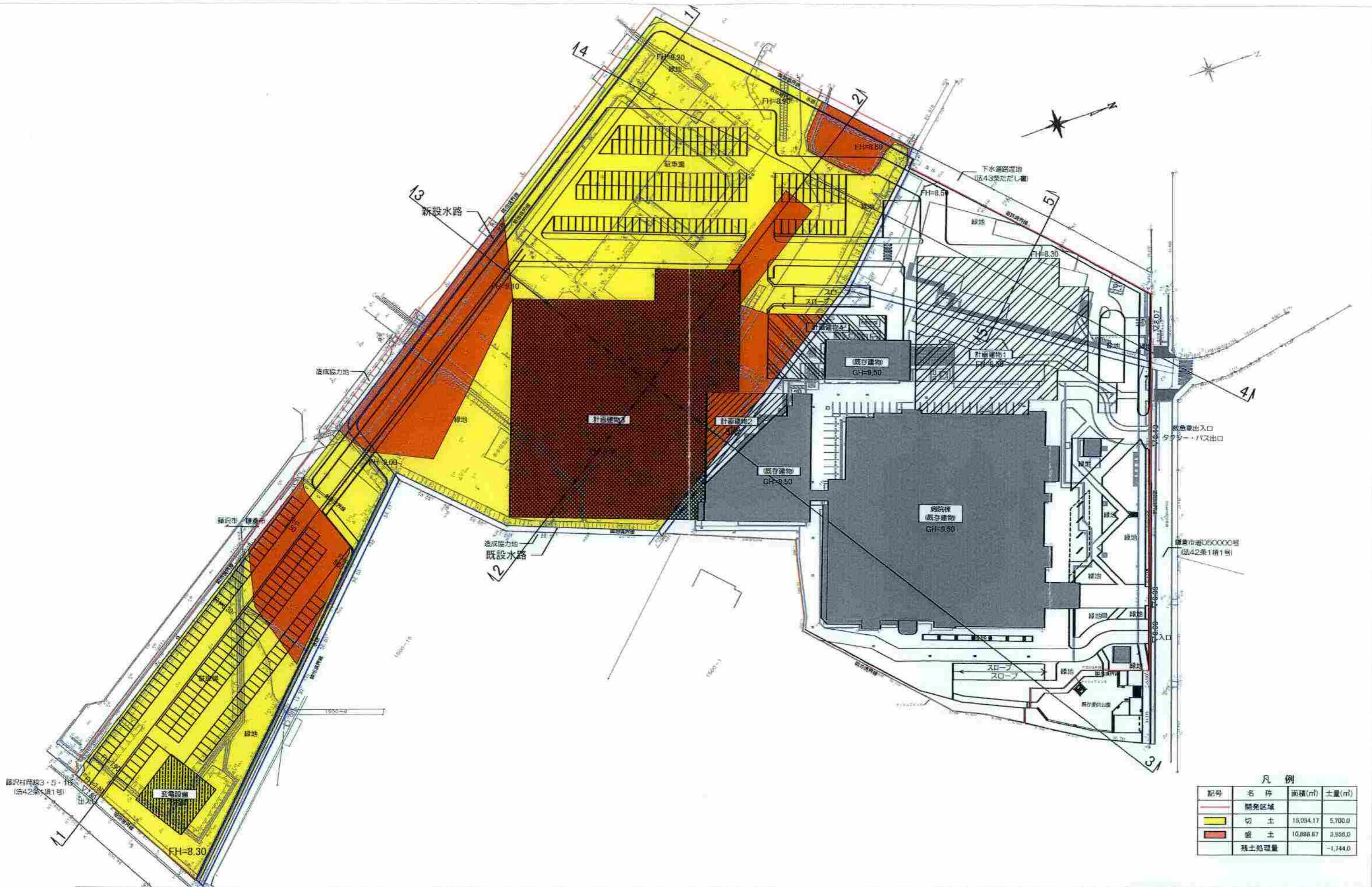
株式会社 伊藤 三郎 建築研究所  
 一般建築士事務所  
 設計者  
 一般建築士 伊藤 三郎

設 計 書			

作 名	日 付
南立面計画図-2(持ちづくり提出用ボリューム)	2017/03/07
図 尺 1/300(A1), 1/500(A3)	
伊 藤 三 郎 建 築 研 究 所	





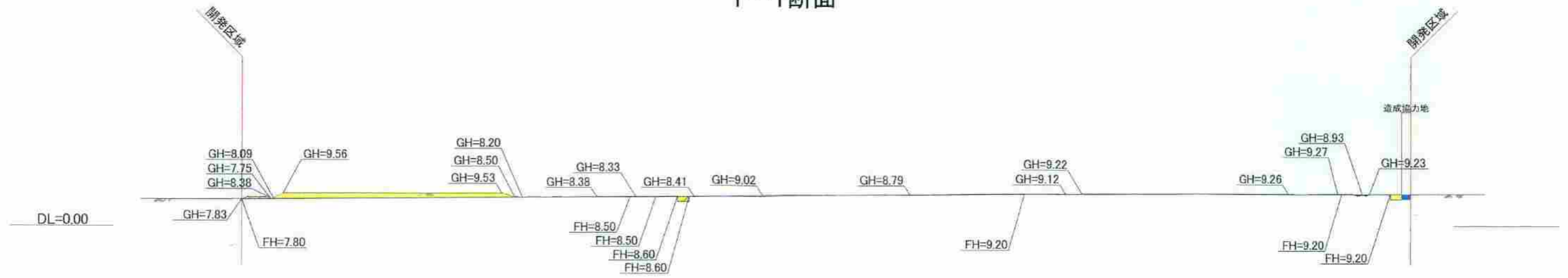


凡例

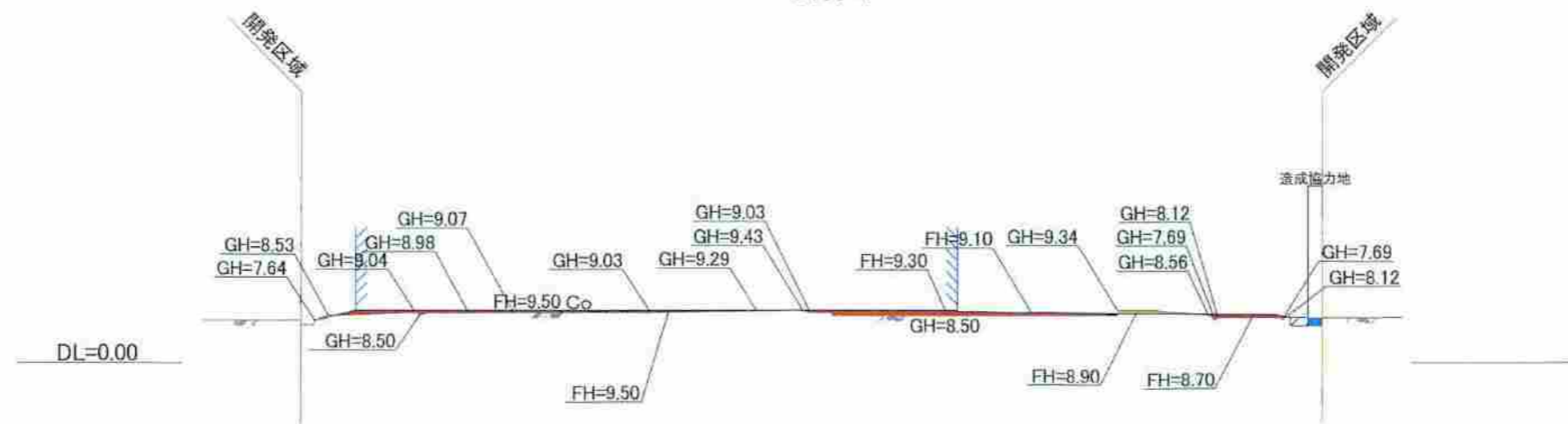
記号	名称	面積(m <sup>2</sup> )	土量(m <sup>3</sup> )
—	開発区域		
■	切土	15,094.17	5,700.0
■	盛土	10,886.87	3,956.0
■	残土処理量		-1,744.0



### 1-1断面



### 2-2断面



### 3-3断面



### 4-4断面



### 5-5断面

