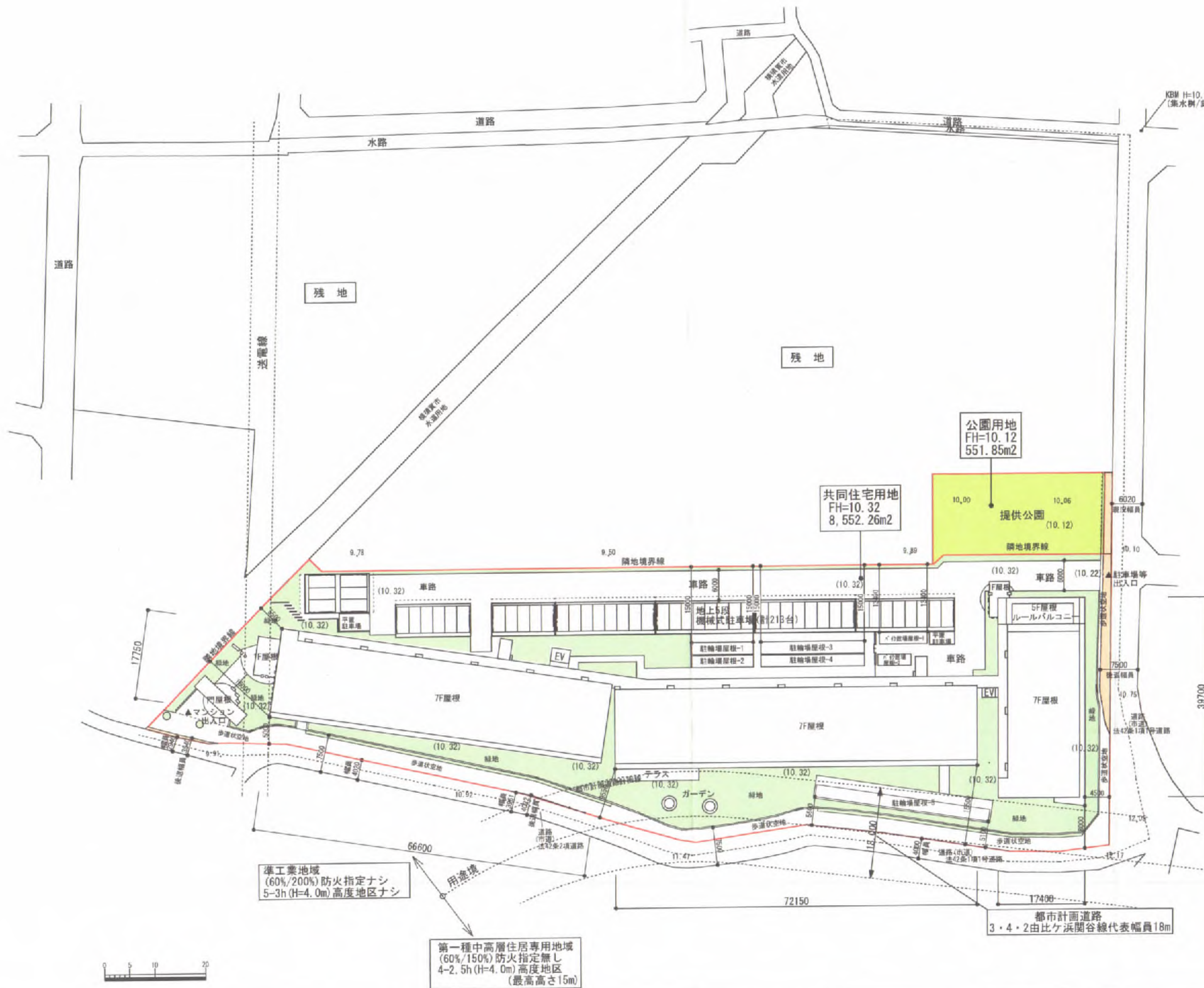


Project Title (仮称) 鎌倉市台三丁目計画	Remarks	Sub Title 案内図	Scale	Date	Drawing No.
---------------------------------	---------	------------------	-------	------	-------------





予定建築物の概要	
建築用途	共同住宅
構造・規模	鉄筋コンクリート造 地上7階 高さ19.99m
建築面積	住宅棟 3,692.23 m <sup>2</sup>
	駐輪場-1 32 m <sup>2</sup> 駐輪場-2 32 m <sup>2</sup> 駐輪場-3 52 m <sup>2</sup> 駐輪場-4 52 m <sup>2</sup> 駐輪場-5 89 m <sup>2</sup> ハイデッキ-1 25 m <sup>2</sup> ハイデッキ-2 18 m <sup>2</sup>
延べ床面積	住宅棟 19,074.84 m <sup>2</sup>
	駐輪場-1 69 m <sup>2</sup> 駐輪場-2 69 m <sup>2</sup> 駐輪場-3 109 m <sup>2</sup> 駐輪場-4 109 m <sup>2</sup> 駐輪場-5 181 m <sup>2</sup> ハイデッキ-1 25 m <sup>2</sup> ハイデッキ-2 18 m <sup>2</sup>
計画住戸数	215戸
駐輪台数	平置2台 機械式213台 合計215台
駐輪台数	430台
共用施設	集会室・保育室・ゴミ置き場 防災資機材倉庫・電気室等含む

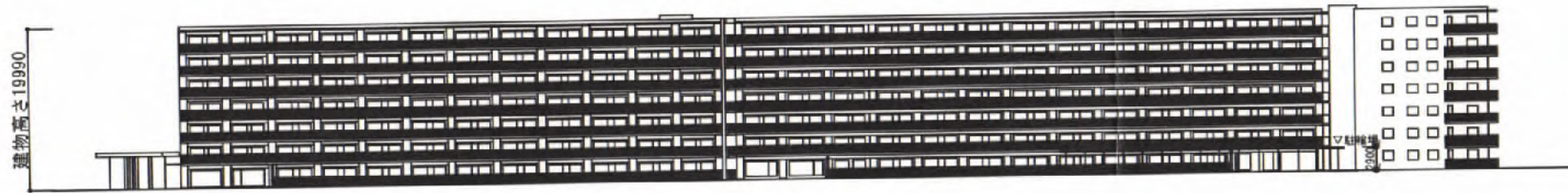
土地利用の凡例 / 内訳		
用地名	面積 m <sup>2</sup>	比率 %
共同住宅用地	8,552.26	92.986
道路用地	93.30	1.014
公園用地	551.85	6.00
<b>全体</b>	<b>9,197.41</b>	<b>100.00</b>

準工業地域  
(60%/200%)防火指定ナシ  
5-3h(H=4.0m)高度地区ナシ

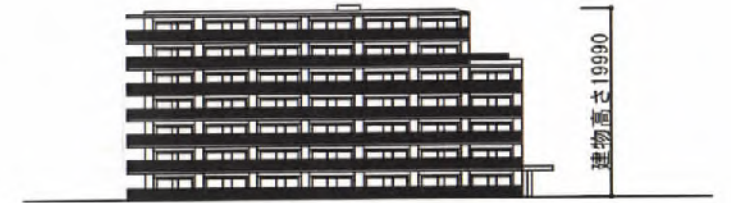
用途線

第一種中高層住居専用地域  
(60%/150%)防火指定無し  
4-2.5h(H=4.0m)高度地区  
(最高高さ15m)

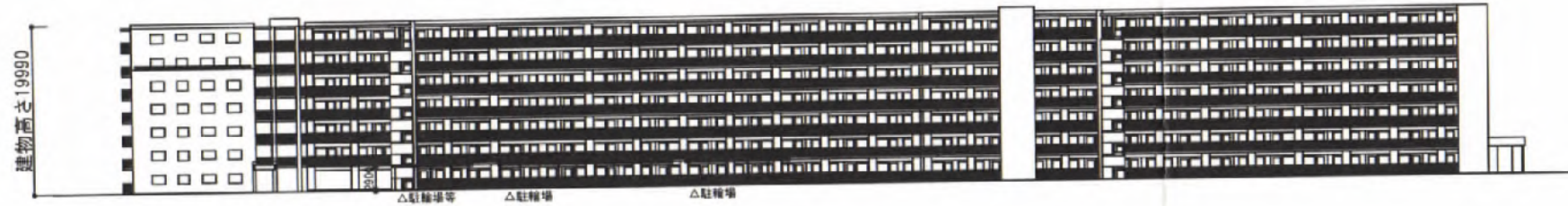




西側立面図



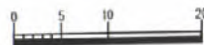
南側立面図



東側立面図

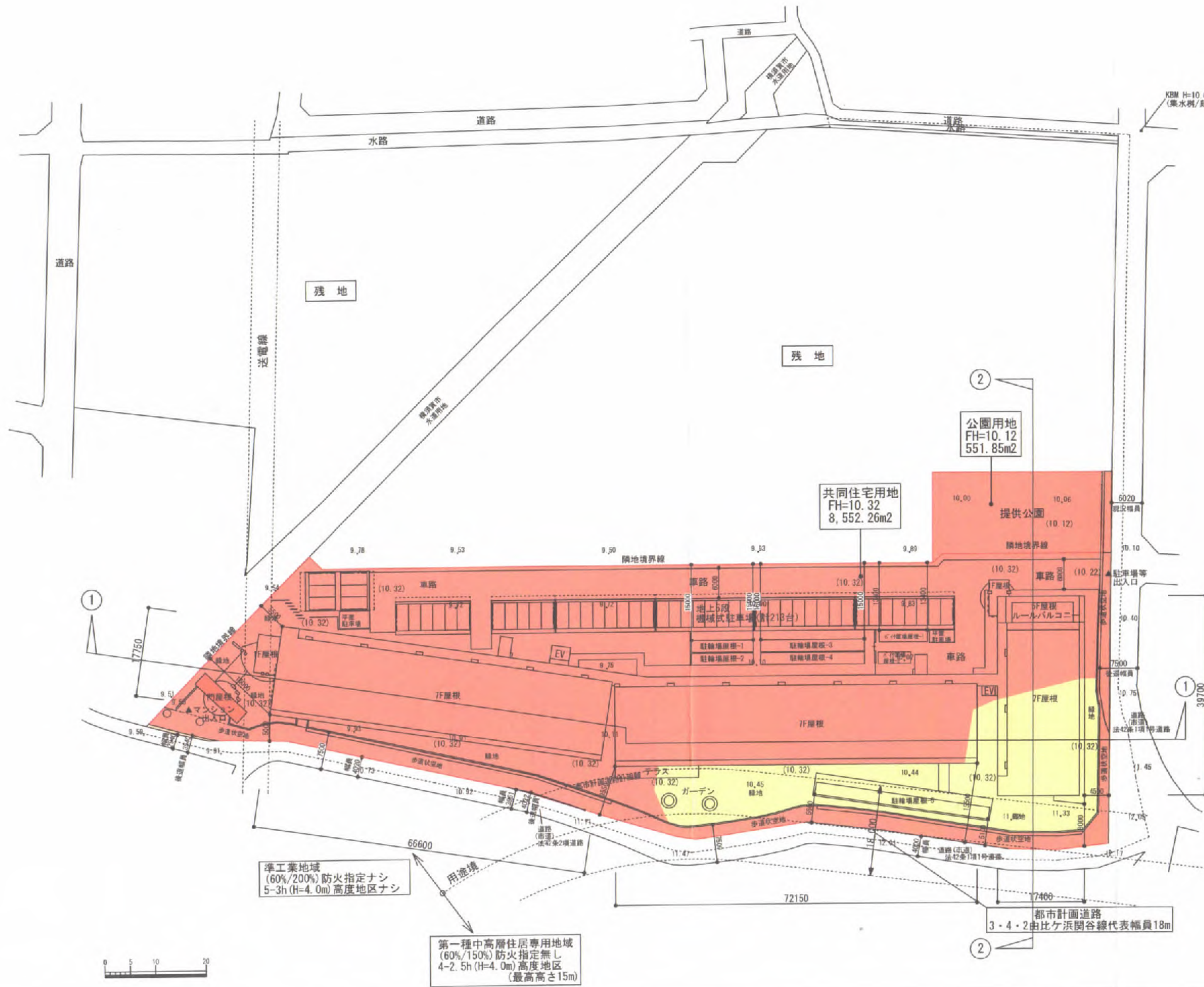


北側立面図



Project Title (仮称) 鎌倉市台三丁目計画	Remarks	Sub Title 計画立面図	Scale S=1:800	Date	Drawing No.
---------------------------------	---------	--------------------	------------------	------	-------------





KBM 1:10,000  
(集水標/刻印)



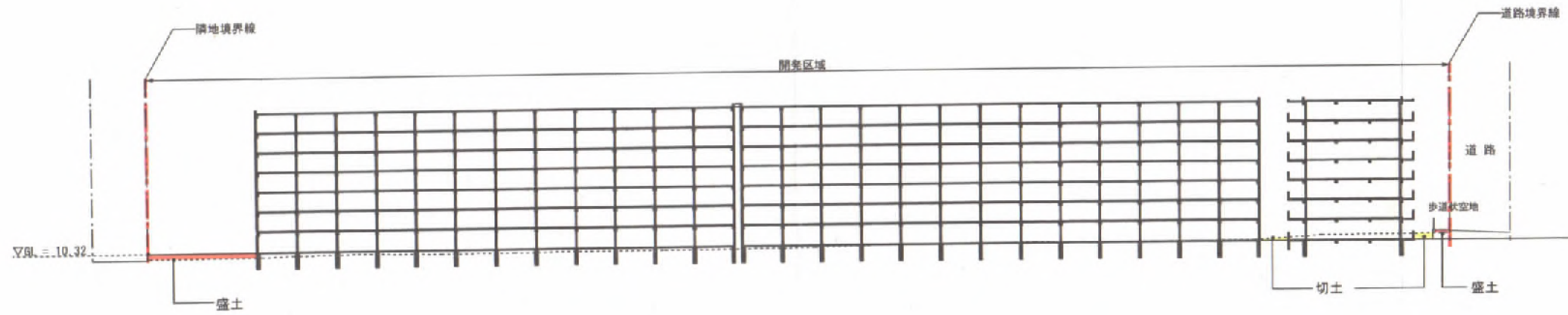
凡例	
<span style="border: 1px solid red; display: inline-block; width: 20px; height: 10px;"></span>	開発区域
<span style="background-color: yellow; display: inline-block; width: 20px; height: 10px;"></span>	切土
<span style="background-color: orange; display: inline-block; width: 20px; height: 10px;"></span>	盛土

切盛土量	
切土	700 m <sup>3</sup>
盛土	2,000 m <sup>3</sup>

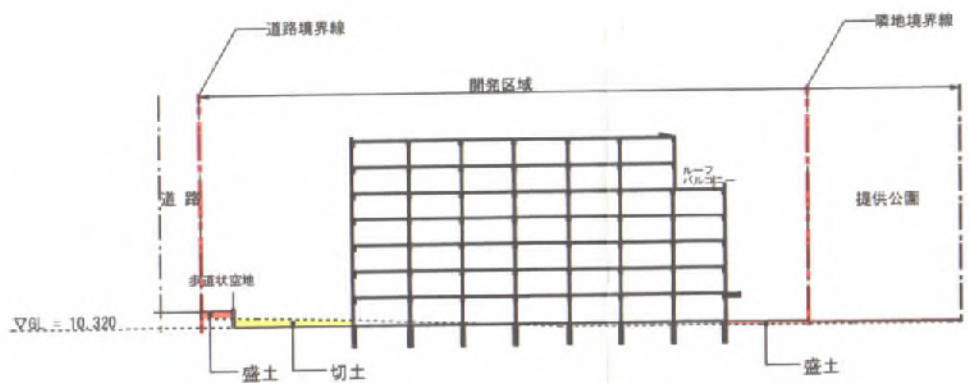


準工業地域  
(60%/200%) 防火指定ナシ  
5-3h (H=4.0m) 高度地区ナシ

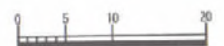
第一種中高層住居専用地域  
(60%/150%) 防火指定無し  
4-2.5h (H=4.0m) 高度地区  
(最高高さ15m)



①-①断面図



②-②断面図



凡例	
	開発区域
	切土
	盛土