

鎌倉東地区町名別窃盗犯認知件数表(平成25年1月～3月)

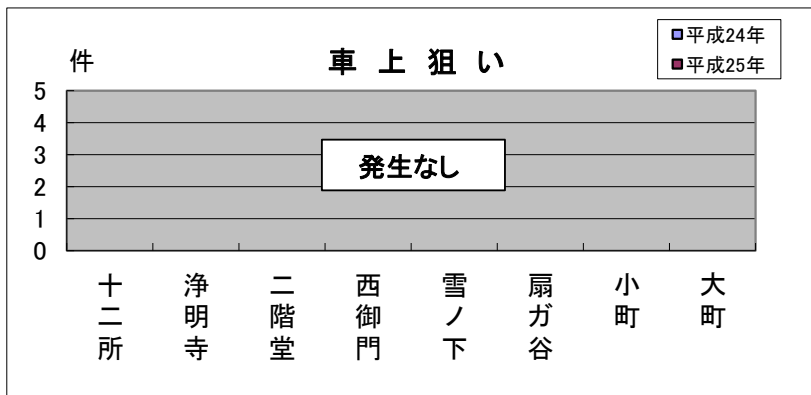
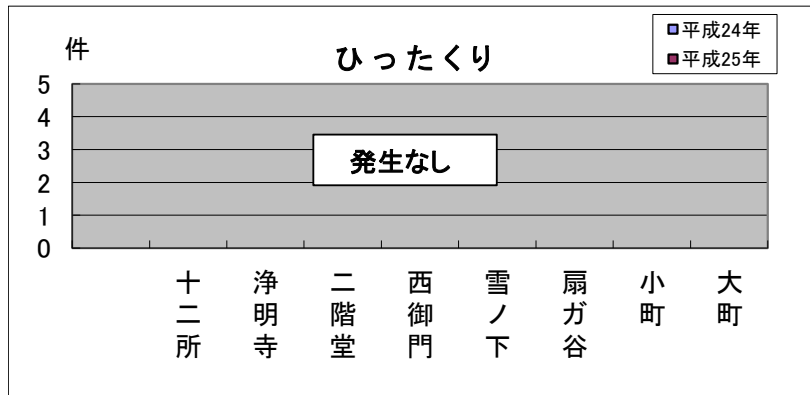
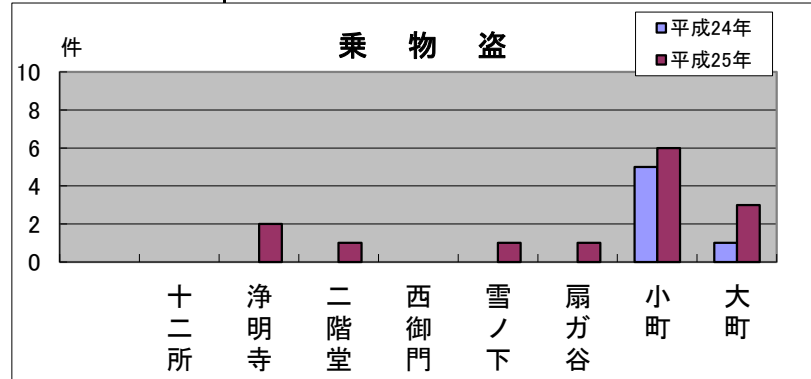
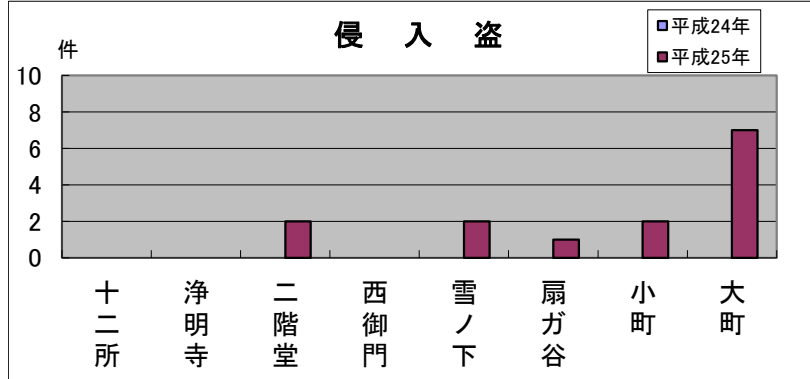
※侵入盗…空き巣・忍び込み
乗物盗…自転車・オートバイ・自動車

	十二所	浄明寺	二階堂	西御門	雪ノ下	扇ガ谷	小町	大町	合計・前年比
侵入盗	0	0	2	0	2	1	2	7	14
前年比	0	0	+2	0	+2	+1	+2	+7	+14
乗物盗	0	2	1	0	1	1	6	3	14
前年比	0	+2	+1	0	+1	+1	+1	+2	+8
ひったくり	0	0	0	0	0	0	0	0	0
前年比	0	0	0	0	0	0	0	0	0
車上狙い	0	0	0	0	0	0	0	0	0
前年比	0	0	0	0	0	0	0	0	0
その他	0	0	0	0	0	0	3	1	4
前年比	0	0	0	0	▲3	▲2	▲2	0	▲7
合計	0	2	3	0	3	2	11	11	32
前年比	0	+2	+3	0	0	0	+1	+9	+15

しっかりと施錠をしましょう
今年に入って、侵入盗が多く発生しています。誰もいない部屋にはしっかりと施錠をするなど、注意してください。また、乗物盗も増加しています。

【防犯対策のポイント】

- ・ゴミ捨てなど、少しの間での外出でもしっかりと施錠しましょう。
- ・夜、寝ている間でもしっかりと施錠しましょう。
- ・自転車は、自宅でもしっかりと施錠をしましょう。また、補助錠など、二重ロックが効果的です。



鎌倉東地区版
 (十二所・浄明寺・二階堂・西御門・雪ノ下・扇ガ谷・小町・大町)