

深沢地域町名別窃盗犯認知件数表(平成30年1~3月)

※ 侵入盗…空き巣・忍び込み
乗物盗…自転車・オートバイ・自動車等の盗難

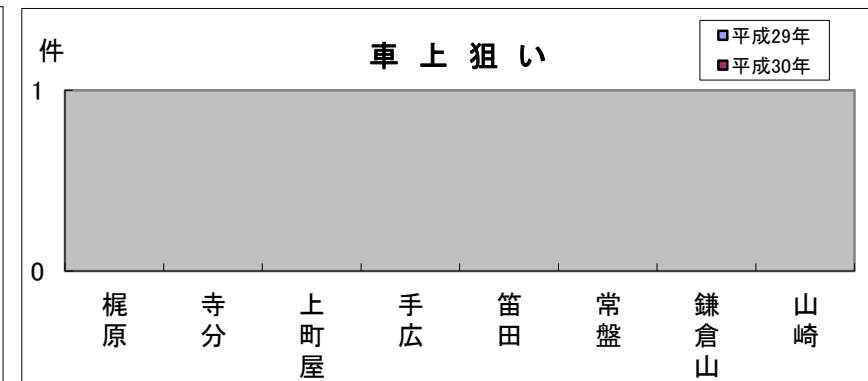
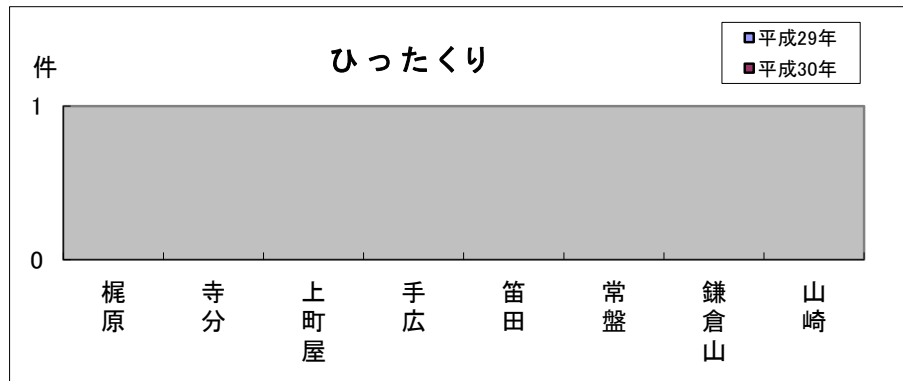
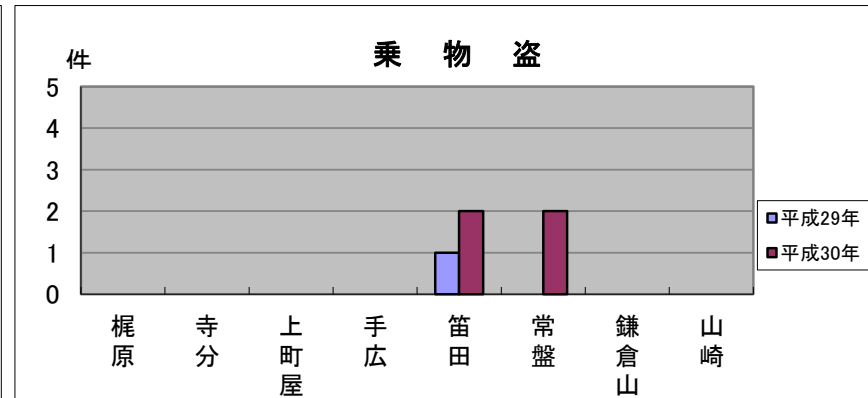
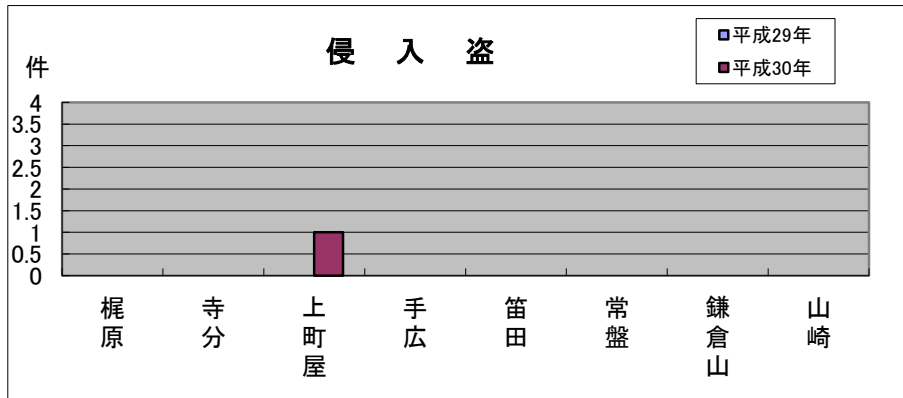
	梶原	寺分	上町屋	手広	笛田	常盤	鎌倉山	山崎	合計・前年比
侵入盗	0	0	1	0	0	0	0	0	1
前年比	±0	±0	+1	±0	±0	±0	±0	±0	+1
乗物盗	0	0	0	0	2	2	0	0	4
前年比	±0	±0	±0	±0	+1	+2	±0	±0	+3
ひったくり	0	0	0	0	0	0	0	0	0
前年比	±0	±0	±0	±0	±0	±0	±0	±0	±0
車上狙い	0	0	0	0	0	0	0	0	0
前年比	±0	±0	±0	±0	±0	±0	±0	±0	±0
その他	1	0	3	0	0	0	0	0	4
前年比	±0	±0	+1	±0	-2	-1	±0	-1	-3
合計	1	0	4	0	2	2	0	0	9
前年比	±0	±0	+2	±0	-1	+1	±0	-1	+1

侵入盗・乗物盗に注意

前年に比べて、窃盗犯認知件数が増加し、特に侵入盗と乗物盗の被害が増加していますので、十分注意してください。

【防犯対策のポイント】

- ・空き巣の犯人は下見をします。庭木はよく手入れをして死角をなくし、家の外は、はしご等、足場になるものを片づけて、狙われない環境を作りましょう。
- ・短時間の外出でも必ず家のカギをかけましょう。
- ・郵便受けに新聞等を溜めないようにしましょう。
- ・自転車を離れる際は、短時間であっても必ずカギをかけましょう。カギは2つ以上かけるようにすると効果的です。



深沢地域版