

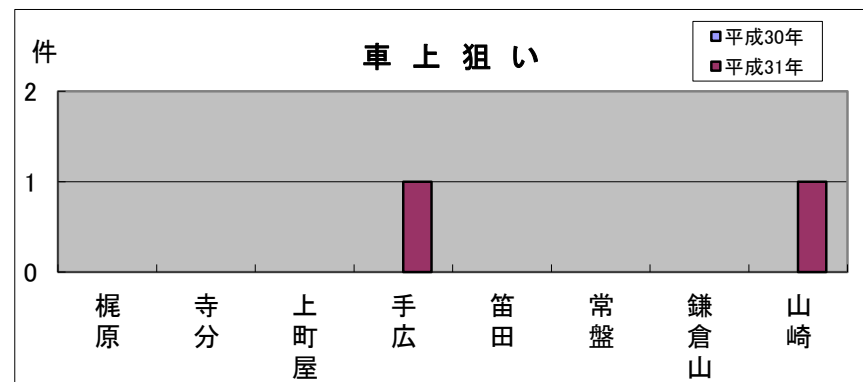
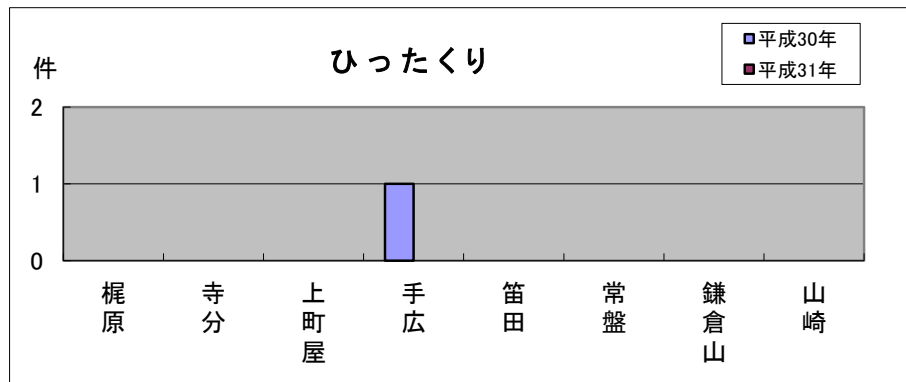
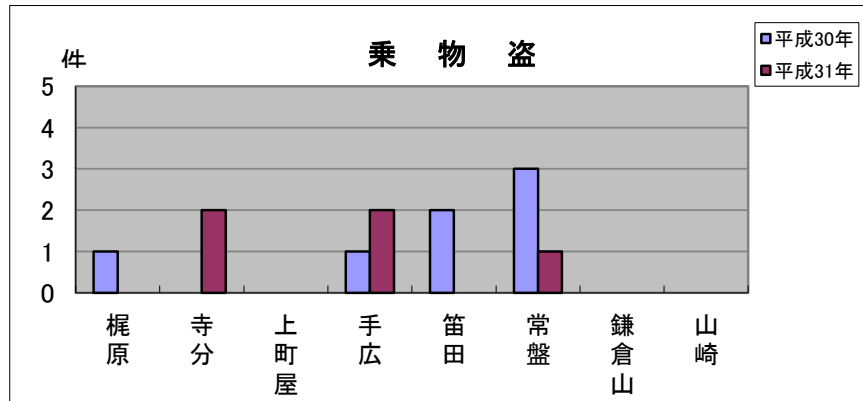
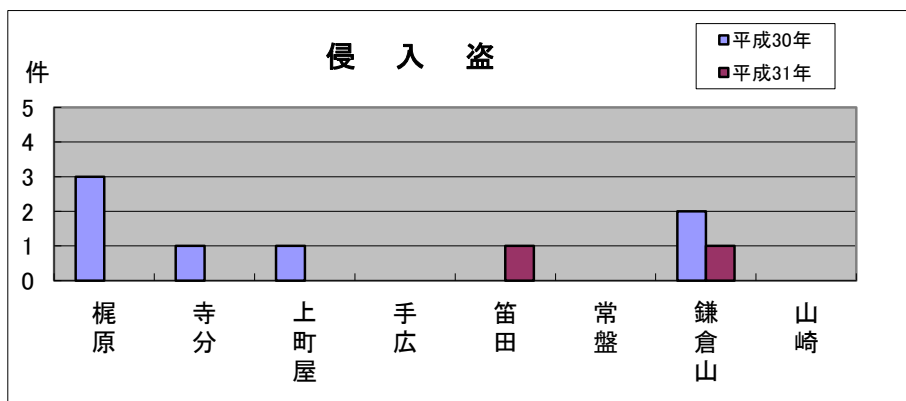
深沢地域町名別窃盗犯認知件数表(平成31年1~4月・令和元年5~6月)

※侵入盗…空き巣・忍び込み
乗物盗…自転車・オートバイ・自動車等の盗難

	梶原	寺分	上町屋	手広	笛田	常盤	鎌倉山	山崎	合計・前年比
侵入盗	0	0	0	0	1	0	1	0	2
前年比	-3	-1	-1	±0	+1	±0	-1	±0	-5
乗物盗	0	2	0	2	0	1	0	0	5
前年比	-1	+2	±0	+1	-2	-2	±0	±0	-2
ひったくり	0	0	0	0	0	0	0	0	0
前年比	±0	±0	±0	-1	±0	±0	±0	±0	-1
車上狙い	0	0	0	1	0	0	0	1	2
前年比	±0	±0	±0	+1	±0	±0	±0	+1	+2
その他	1	0	1	10	2	1	0	0	15
前年比	-4	-1	-2	+7	-1	-1	-1	-1	-4
合計	1	2	1	13	3	2	1	1	24
前年比	-8	±0	-3	+8	-2	-3	-2	±0	-10

侵入盗・乗物盗・車上狙いに注意
前年に比べて、窃盗犯認知件数が減少しているものの、一部の地域では、侵入盗・乗物盗・車上狙いの被害が増えていますので注意しましょう。

【防犯対策のポイント】
・空き巣の犯人は下見をします。庭木はよく手入れをして死角をなくし、家の外は、はしご等、足場になるものを片づけて、狙われにくい環境を作りましょう。
・短時間の外出でも必ず家のカギをかけましょう。
・郵便受けに新聞等を溜めないようにしましょう。
・自転車を離れる際は、短時間であっても必ずカギをかけましょう。カギは2つ以上かけるようにすると効果的です。
・車庫や駐車場には照明を付け、夜間も明るくする対策を取り、車内に貴重品を置かないようにしましょう。



深沢地域版