

腰越地域町名別窃盗犯認知件数表(平成30年1～9月)

※ 侵入盗…空き巣・忍び込み
乗物盗…自転車・オートバイ・自動車等の盗難

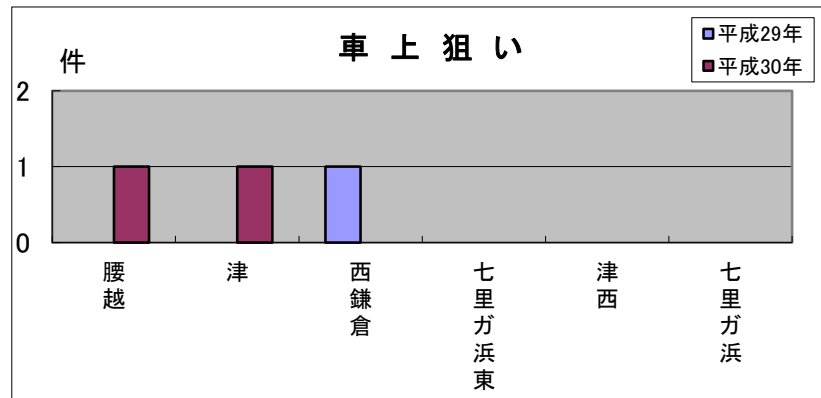
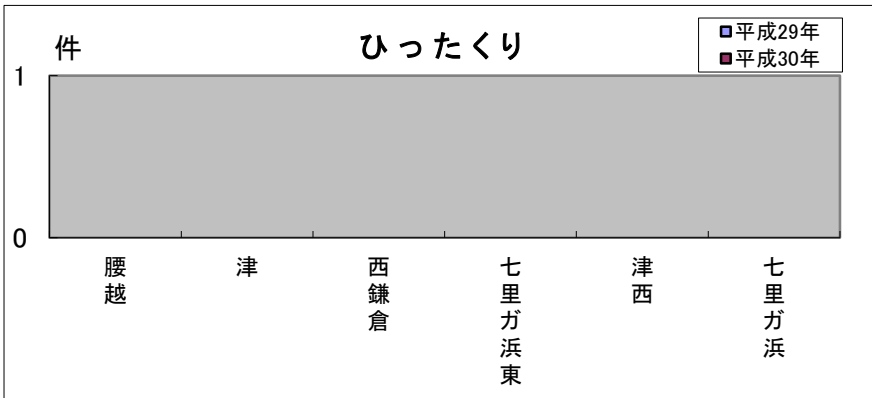
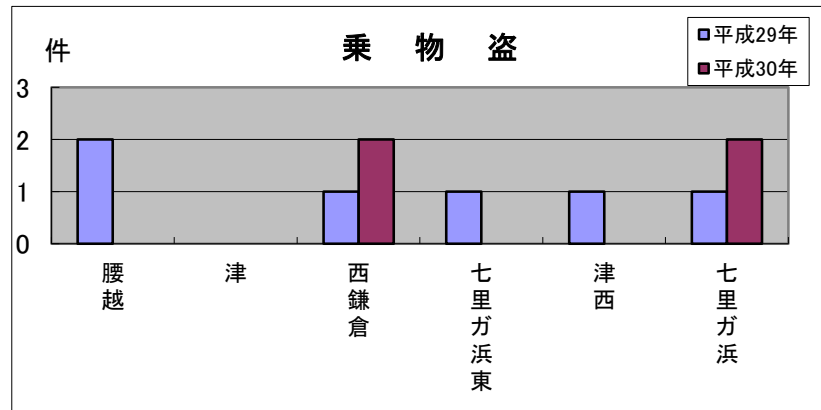
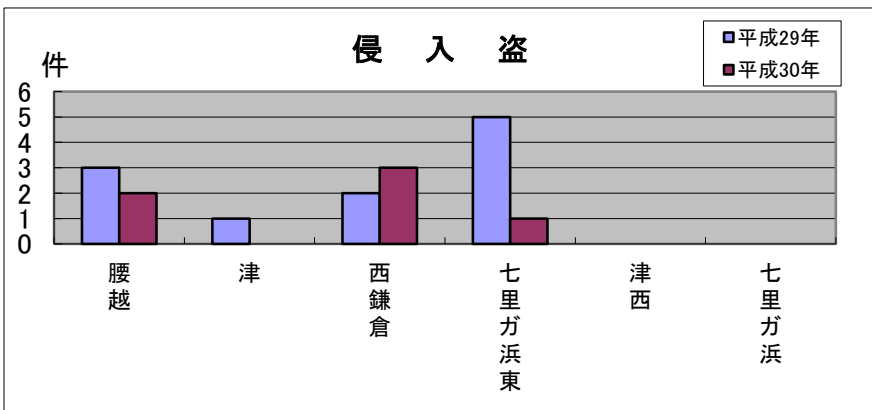
| | 腰越 | 津 | 西鎌倉 | 七里ガ浜東 | 津西 | 七里ガ浜 | 合計・前年比 |
|-------|----|----|-----|-------|----|------|--------|
| 侵入盗 | 2 | 0 | 3 | 1 | 0 | 0 | 6 |
| 前年比 | -1 | -1 | +1 | -4 | ±0 | ±0 | -5 |
| 乗物盗 | 0 | 0 | 2 | 0 | 0 | 2 | 4 |
| 前年比 | -2 | ±0 | +1 | -1 | -1 | +1 | -2 |
| ひったくり | 0 | 0 | 0 | 0 | 0 | 0 | 0 |
| 前年比 | ±0 | ±0 | ±0 | ±0 | ±0 | ±0 | ±0 |
| 車上狙い | 1 | 1 | 0 | 0 | 0 | 0 | 2 |
| 前年比 | +1 | +1 | -1 | ±0 | ±0 | ±0 | +1 |
| その他 | 6 | 1 | 2 | 1 | 0 | 0 | 10 |
| 前年比 | +4 | +1 | ±0 | -4 | -1 | -1 | -1 |
| 合計 | 9 | 2 | 7 | 2 | 0 | 2 | 22 |
| 前年比 | +2 | +1 | +1 | -9 | -2 | ±0 | -7 |

侵入盗に注意

前年に比べて、窃盗犯認知件数は減少したものの、侵入盗や乗物盗の被害が発生していますので、十分注意してください。

【防犯対策のポイント】

- ・短時間の外出でも必ず家のカギをかけましょう。
 - ・道路に面していない窓には、補助錠をつけるとよいでしょう。
 - ・自転車を離れる際は、短時間であっても必ずカギをかけましょう。
- カギは2つ以上かけるようにすると効果的です。
- ・倉庫や駐車場には照明を付け、夜間も明るくする等の対策を取りましょう。



腰越地域版