

大船地域町名別窃盗犯認知件数表(平成30年1~3月)

※ 侵入盗…空き巣・忍び込み

乗物盗…自転車・オートバイ・自動車等の盗難

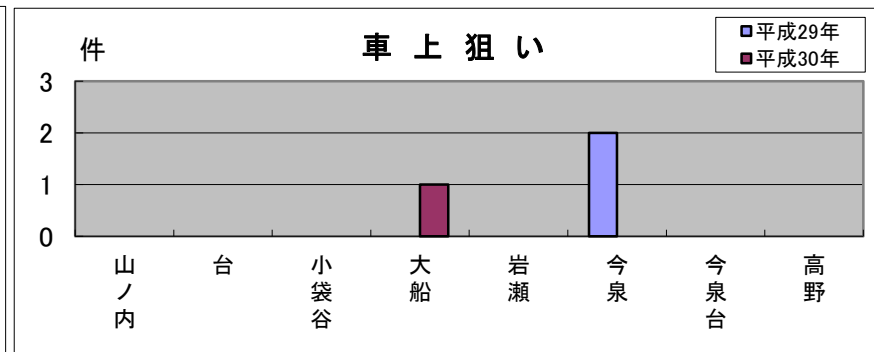
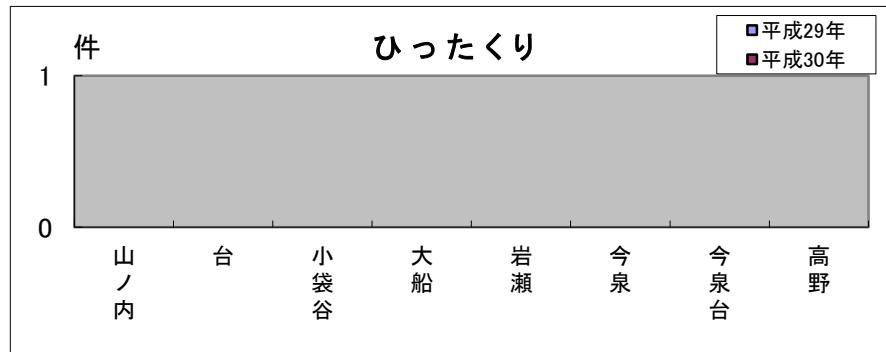
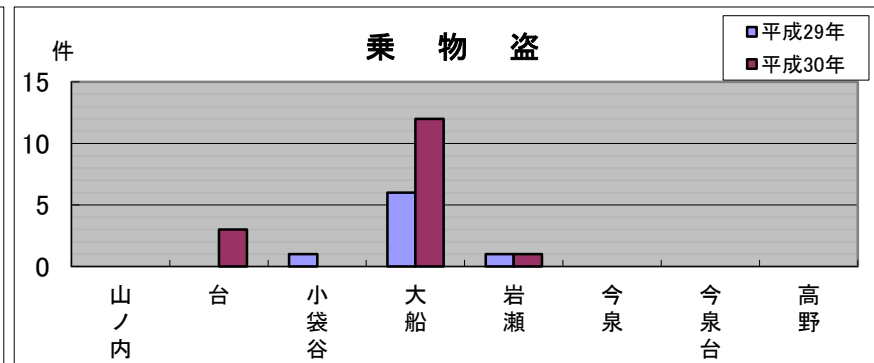
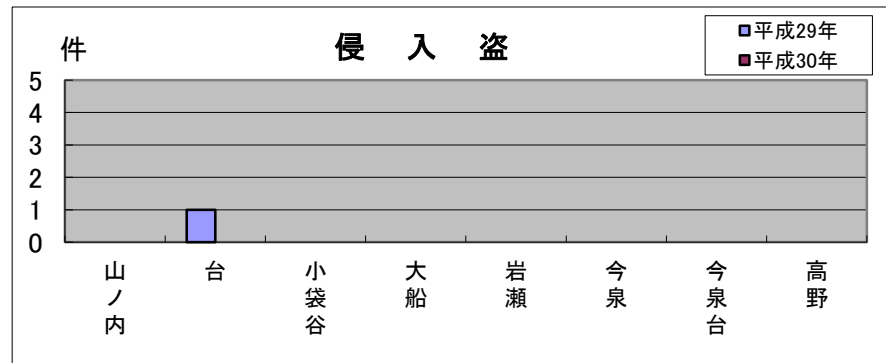
	山ノ内	台二~五丁目 未表示	小袋谷	大船	岩瀬	今泉	今泉台	高野	合計・前年比
侵入盗	0	0	0	0	0	0	0	0	0
前年比	±0	-1	±0	±0	±0	±0	±0	±0	-1
乗物盗	0	3	0	12	1	0	0	0	16
前年比	±0	+3	-1	+6	±0	±0	±0	±0	+8
ひったくり	0	0	0	0	0	0	0	0	0
前年比	±0	±0	±0	±0	±0	±0	±0	±0	±0
車上狙い	0	0	0	1	0	0	0	0	1
前年比	±0	±0	±0	+1	±0	-2	±0	±0	-1
その他	0	1	1	27	1	0	0	0	30
前年比	-3	-1	+1	+2	+1	-1	±0	±0	-1
合計	0	4	1	40	2	0	0	0	47
前年比	-3	+1	±0	+9	+1	-3	±0	±0	+5

乗物盗等に注意

前年に比べて、窃盗犯認知件数が増加しています。また、侵入盗の件数は減少したものの、乗物盗の被害が増えています。引き続き十分注意してください。

【防犯対策のポイント】

・自転車を離れる際は、短時間であっても必ずカギをかけましょう。カギは2つ以上かけるようにすると効果的です。



大船地域版