

大船地域町名別窃盗犯認知件数表(平成31年1~4月・令和元年5~6月)

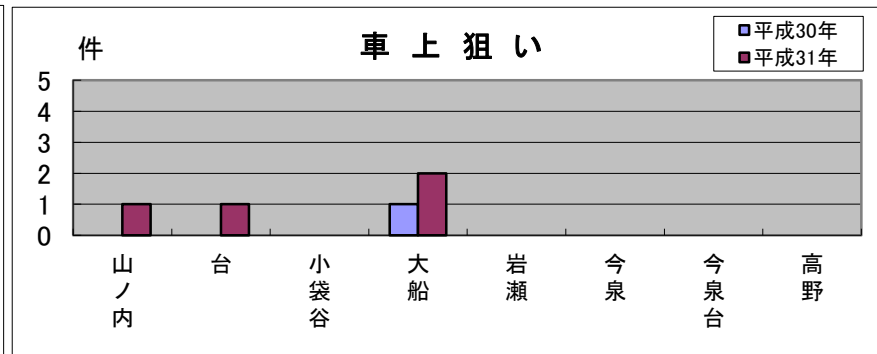
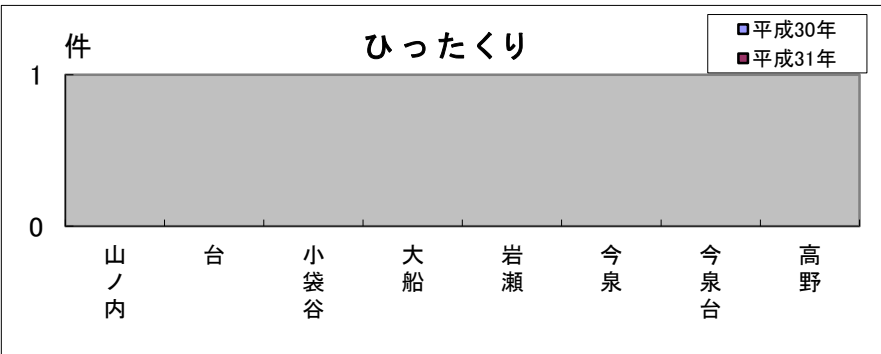
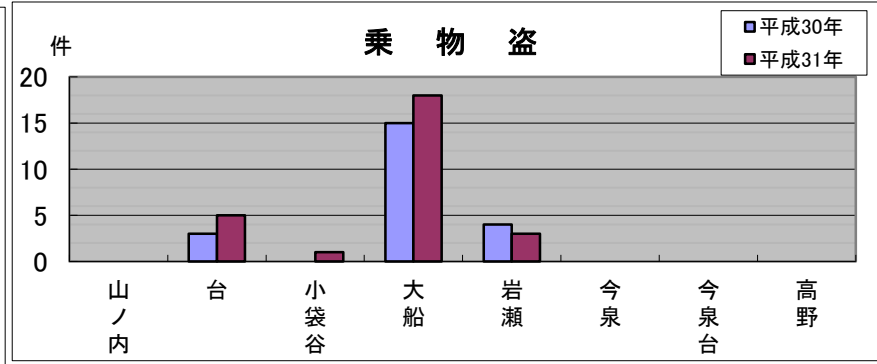
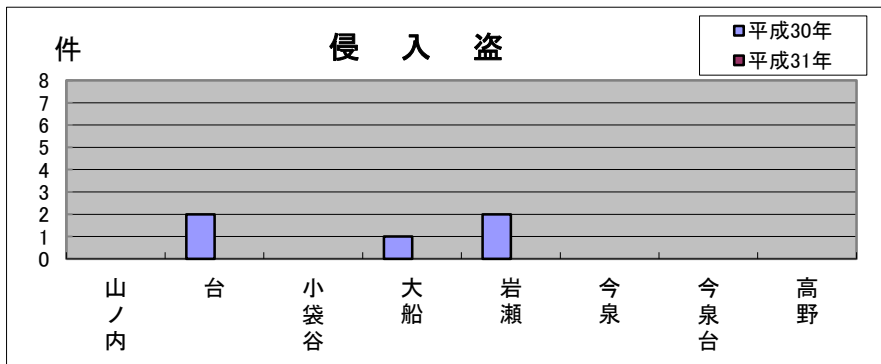
※侵入盗…空き巣・忍び込み

乗物盗…自転車・オートバイ・自動車等の盗難

	山ノ内	台二~五丁目 未表示	小袋谷	大船	岩瀬	今泉	今泉台	高野	合計・前年比
侵入盗	0	0	0	0	0	0	0	0	0
前年比	±0	-2	±0	-1	-2	±0	±0	±0	-5
乗物盗	0	5	1	18	3	0	0	0	27
前年比	±0	+2	+1	+3	-1	±0	±0	±0	+5
ひったくり	0	0	0	0	0	0	0	0	0
前年比	±0	±0	±0	±0	±0	±0	±0	±0	±0
車上狙い	1	1	0	2	0	0	0	0	4
前年比	+1	+1	±0	+1	±0	±0	±0	±0	+3
その他	1	6	1	44	3	1	0	0	56
前年比	±0	+1	-3	-19	±0	±0	±0	±0	-21
合計	2	12	2	64	6	1	0	0	87
前年比	+1	+2	-2	-16	-3	±0	±0	±0	-18

乗物盗・車上狙いに注意
前年に比べて、窃盗犯認知件数が減少しているものの、一部の地域では乗物盗や車上狙いの被害が多くなっています。十分注意しましょう。

【防犯対策のポイント】
・自転車を離れる際は、短時間であっても必ずカギをかけましょう。カギは2つ以上かけるようにすると効果的です。
・車庫や駐車場には照明を付け、夜間も明るくする対策を取り、車内に貴重品を置かないようにしましょう。



大船地域版