

鎌倉にある戦争遺跡
いくつ知ってるかな？

富士見町駅

旧富士飛行機跡

銃座跡

山崎小学校で
ガイドによるお話

北鎌倉駅

旧富士飛行機
附属病院跡

要塞の石柱

へいわの学校（遠足の時間）

鎌倉に残る戦争遺跡を
歩いてみよう！

出典：鎌倉・太平洋戦争の痕跡

（鎌倉市中央図書館近代史資料収集室・CPC の会）

鎌倉市共生共創部文化課



令和6年（2024年）3月27日（水）
10：00～12：00



なまえ

鎌倉市平和都市宣言

を知っていますか??

鎌倉市は、今から65年前の昭和33年8月、全国に先がけて平和都市宣言をしました！この宣言は、市民有志の皆さんからの要望により、市議会が全会一致で採択し、市が宣言したものです。





われわれは、日本国憲法を貫く平和精神に基づいて、核兵器の禁止と世界恒久平和の確立のために、全世界の人々と相協力してその実現を期する。多くの歴史的遺跡と文化的遺産を持つ鎌倉市は、ここに永久に平和都市であることを宣言する。

昭和33年8月10日鎌倉市



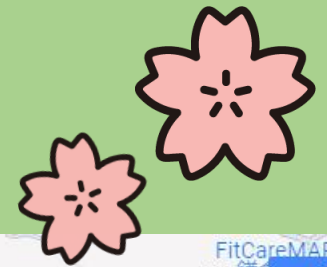
市内に残る戦争の遺跡や平和に関するスポットを巡りながら、当時の様子やその場所にまつわるお話を聞いて、平和について一緒に考えてみましょう💡

タイムスケジュール (予定)

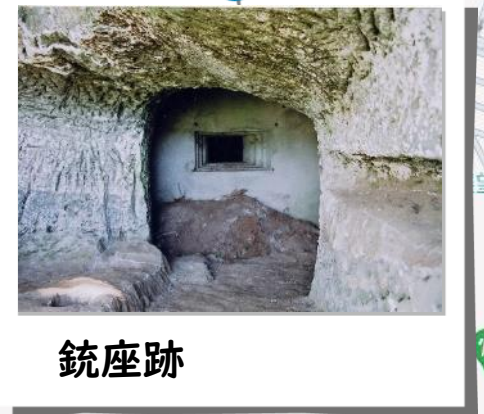
10:00	JR北鎌倉駅 集合 
10:22	銃座跡 (好々洞)
10:35	旧大船町役場跡
10:50	山崎小学校でお話 (トイレ休憩 )
11:30	旧富士飛行機附属病院跡
11:40	旧富士飛行機跡 (東京スリーブ(株))
12:00	湘南モノレール富士見町駅 解散



M A P



旧富士飛行機附属病院跡



銃座跡



要塞の石柱



旧富士飛行機跡



山崎小学校

*車や自転車に気を付けて歩きましょう 🚗

1 要塞の石柱

「要塞」は国防のため、
国境・海岸などに築造
した建造物のこと、
この石柱の内側は要塞
地帯であったことを示
しています。一般人の
立ち入りは禁じられて
いました。



MEMO

2 銃座跡 (好々洞)

現在はコンクリートで塞がれていますが、
中は直角に曲がりながらだんだん広くな
り、崖の中腹のコンクリートで囲った銃
眼じゅう
眼がん (下の写真)に通じています。

銃眼は横須賀線のホームを向いていて、
鎌倉方面から入ってくる米軍をねらった
ものといわれています。



銃眼って？



敵を射撃したり監視
したりするために、
防壁・装甲板などに
あけた穴のこと

MEMO

コラム

よこすかかいぐんこうしょうふかさわぶんこうじょうあと
横須賀海軍工廠深沢分工場跡

昭和18年（1943年）から稼働を開始した工場では、最盛期には長さ7mにも及ぶ92ぎょらい式魚雷を月60台生産しており、昭和20年（1945年）5月には、従業員も3,139名に達しました。終戦後は、国鉄（現JR）大船工場、のちにJR東日本鎌倉総合車両センターとして使用されました。



大船分工場正門（昭和21年）

国鉄大船分工場正面（昭和21年）
（旧横須賀海軍工廠深沢分工場）



きんろうどういん
横須賀海軍工廠深沢分工場の勤労働員の学生たち

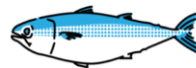


工場には、職員のほかに、朝鮮からの労働者や東京帝国大学（現東京大学）、日本大学、藤沢中学（現私立藤嶺学園藤沢高校）、湘南中学（現県立湘南高校）、鎌倉高女などから来た約300名の勤労働員学生（大学生から中学生）も働いていました。

勤労働員学生の一週間の献立
(昭和20年)



6月	朝	昼	夕
28日	飯 1 味噌汁 (キャベツ) 1 椀 タクワン 8 切	飯 1 カレーあえ (キャベツ、人参他) ジャガイモ煮つけ 2 切	飯 1 汁 (キャベツ) 1 大根煮つけ 魚 (不明) 塩焼
29日	飯 1 味噌汁 (実なし) 1 椀 漬物 (大根の葉)	飯 1 魚煮つけ (骨多し) ジャガイモ・人参煮つけ	飯 1 汁 (昆布・うどん入り) 1 魚・ジャガイモ煮つけ
30日	飯 1 味噌汁 (かぶ) 1 椀 タクワン 3 切	飯 1 魚煮つけ 少量 キウリ 塩漬	飯 1 汁 1 魚煮つけ キウリ 塩あえ
7月 1日	飯 1 味噌汁 (キウリ、大根) 1 椀 タクワン 3 切	飯 小井 2.5 杯 雑魚煮つけ 5, 6 匹 タクワン 2 切 キャベツいため、大根葉ぬか漬	飯 1 汁 (キウリ) 1 魚煮つけ キウリ 塩漬 キウリ 味噌あえ
2日	飯 1 味噌汁 (キウリ) 1 キウリ 塩漬 4 切	飯 1 (大豆入り) 味噌汁 (カンパン、ジャガイモ) 1.5 人分 (余り) キウリ 2 切	飯 1 汁 (キウリ) 1 ジャガイモ、ウリ、魚ソーセージ 少々 キウリ 塩漬 2 切れ
3日	飯 1 味噌汁 (キウリ) 1 椀 キウリ 塩漬 2 切	飯 1 ニシン・カズノコ・煮つけ	飯 1 (大豆・高野豆腐・ ソーセージ入り) 汁 (キウリ) キウリ



MEMO

きゅうふじ ひこうき ふぞくびょういんあと

3 旧富士飛行機附属病院跡



富士飛行機工場では約2,000人の従業員
が働いていて、ぐんじゅ軍需工場には附属病院の設
置が義務付けられていました。

MEMO

きゅうふ じ ひこうき あと

4 旧富士飛行機跡

昭和16年（1941年）に畑製作所から名称を変更した富士飛行機では、93式中級練習機（通称赤とんぼ）を生産していました。



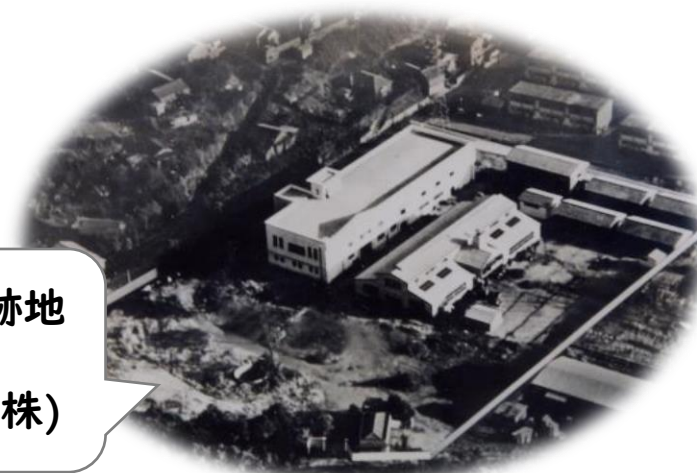
胴体や翼は鉄製のパイプ、他の部分は木製でできていて、その上を布で覆っています



富士飛行機と海軍工廠深沢分工場周辺の航空写真（出典 鎌倉市中央図書館）



旧富士飛行機跡地に建設された東京スリーブ(株)



＼アンケートにご協力ください！／



● こちらの二次元
バーコードからア
ンケート回答にご
協力ください→



MEMO

A large rectangular area with a dashed border, containing horizontal lines for writing notes.