

(地域の特性) (鎌倉市都市マスタープランより)

11. 玉縄地域

- 昭和40年代以降に造成された比較的新しい住宅地が点在し、丘陵地の自然と調和した居住環境が形成されていますが、歴史的遺産や市街化区域内に残された緑地も多く、その一部については保全のための担保措置が取られています。
- 南部の植木・岡本地区にある工業地域では、工場の撤退が相次ぎ、その跡地に高層共同住宅、戸建て住宅、大規模商業施設が建設され、土地利用の転換による、大船駅西口周辺の交通渋滞が懸念されます。
- 北西部には、市街化調整区域の農地が広がっており、市内でも全く様相の異なった田園地帯となっています。
- この地域の外周道路網は比較的整備されており、藤沢、横浜、県央などの周辺都市とのアクセスも良く、また今後もさらに道路網の整備が進むことが予定されています。

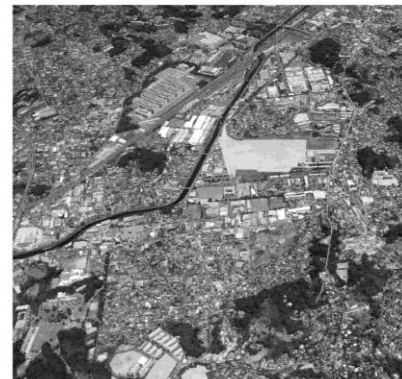


13: 市営住宅用地 (植木住宅)

13: 市営住宅用地 (岡本住宅)

6. 深沢市街地域

- 柏尾川沿い及び県道藤沢鎌倉線沿いに工業施設が集積しています。また沿道には商業施設も点在しています。
- その周辺には計画的な住宅地があり、柏尾川と斜面緑地が市街地を囲んでいます。また、南部には市街化調整区域があり、農地が点在しています。



3: 深沢地域整備事業用地 (行政用地)

12: 深沢クリーンセンター

13: 市営住宅用地 (笹田住宅)

13: 市営住宅用地 (深沢住宅)

13: 市営住宅用地 (梶原東住宅)

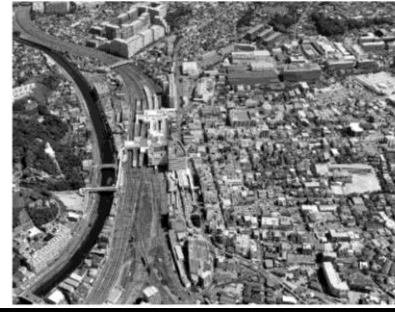
13: 市営住宅用地 (梶原住宅)

2: 梶原四丁目用地 (野村総合研究所跡地)

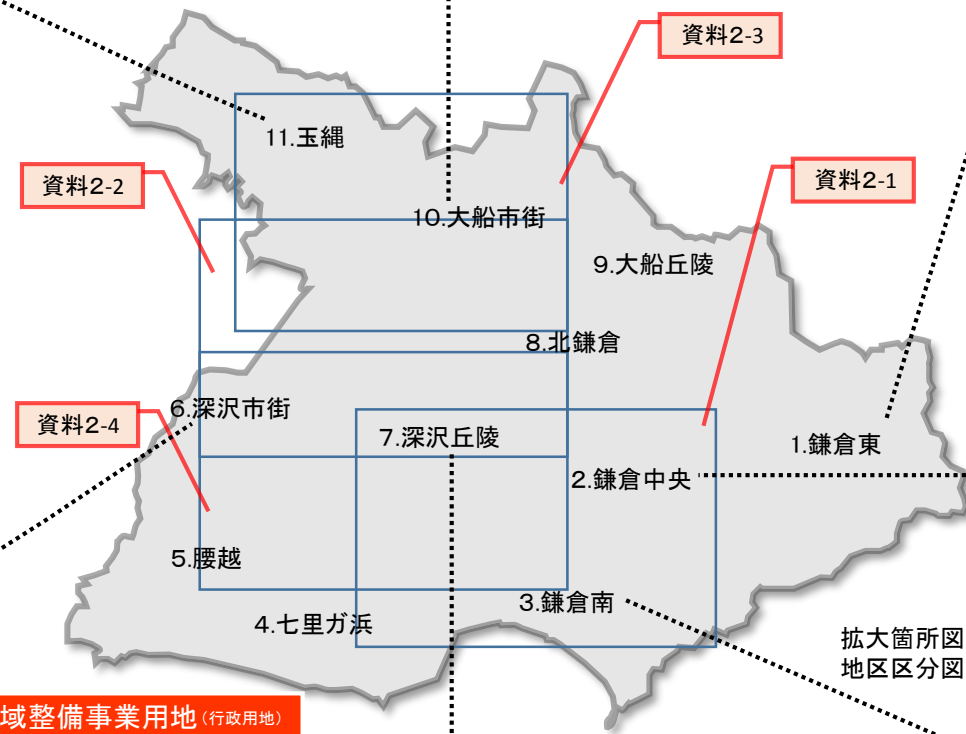
4: 扇湖山荘

10. 大船市街地域

- 大船駅周辺では、通り沿いやルミネウィングなどにおいて商業集積が進み、日用品や食料品の買い物客でにぎわいを見せています。また、大船市街地周辺に立地する県立大船高校、栄光学園、清泉女学院、鎌倉女子大学など、学生の街としても様変わりしつつあります。
- 東部には三菱電機などの企業及び鎌倉芸術館や文化・教育施設があり、南部には中小の工場が点在しているなど、商業、工業、文化・教育、住居等の多様な土地利用がされています。



5: 資生堂鎌倉工場跡地



1. 鎌倉東地域

- 地域の大部分を山林が占めており、丘陵部の比較的小規模に開発された住宅地と谷戸の住宅地で構成されています。
- 豊かな自然や歴史的遺産が点在していることから、週末には車で訪れる観光客で金沢鎌倉線を中心に慢性的な交通渋滞が発生しています。
- 地域の大部分を風致地区に指定しており、その大部分が歴史的風土保存区域及び歴史的風土特別保存地区に指定しています。



6: 旧華頂宮邸

15: 二階堂用地

2. 鎌倉中央地域

- 三方を緑豊かな丘陵で囲まれた市街地に、鶴岡八幡宮をはじめとする数多くの歴史的遺産が点在しており、古都鎌倉のイメージを最も強く残している地域です。
- 鎌倉駅周辺と若宮大路沿いに事業所・商業施設等が集積しています。



1: 鎌倉市役所 (現在地)

8: 旧和辻邸

10: 旧村上邸

11: 扇ガ谷用地

3. 鎌倉南地域

- 三方を丘陵に囲まれ、南側は相模湾に面した市街地は、古くからの保養地、別荘地としてのたゞまいを残しています。近年、海岸周辺ではマリッジを楽しむ人たちににぎわいを見せています。
- また長谷界隈では、高德院、長谷寺をはじめとする神社仏閣や、大正から昭和にかけて居住した鎌倉文士に関する資料を集めた鎌倉文学館や鎌倉文士まつわる碑が点在しています。また、江ノ電長谷駅周辺には観光みやげ店、飲食店が集積し、由比ガ浜通りには昔ながらの商店と比較的新しい店舗が軒を連ねています。



7: 旧前田邸

9: 旧今井邸跡地

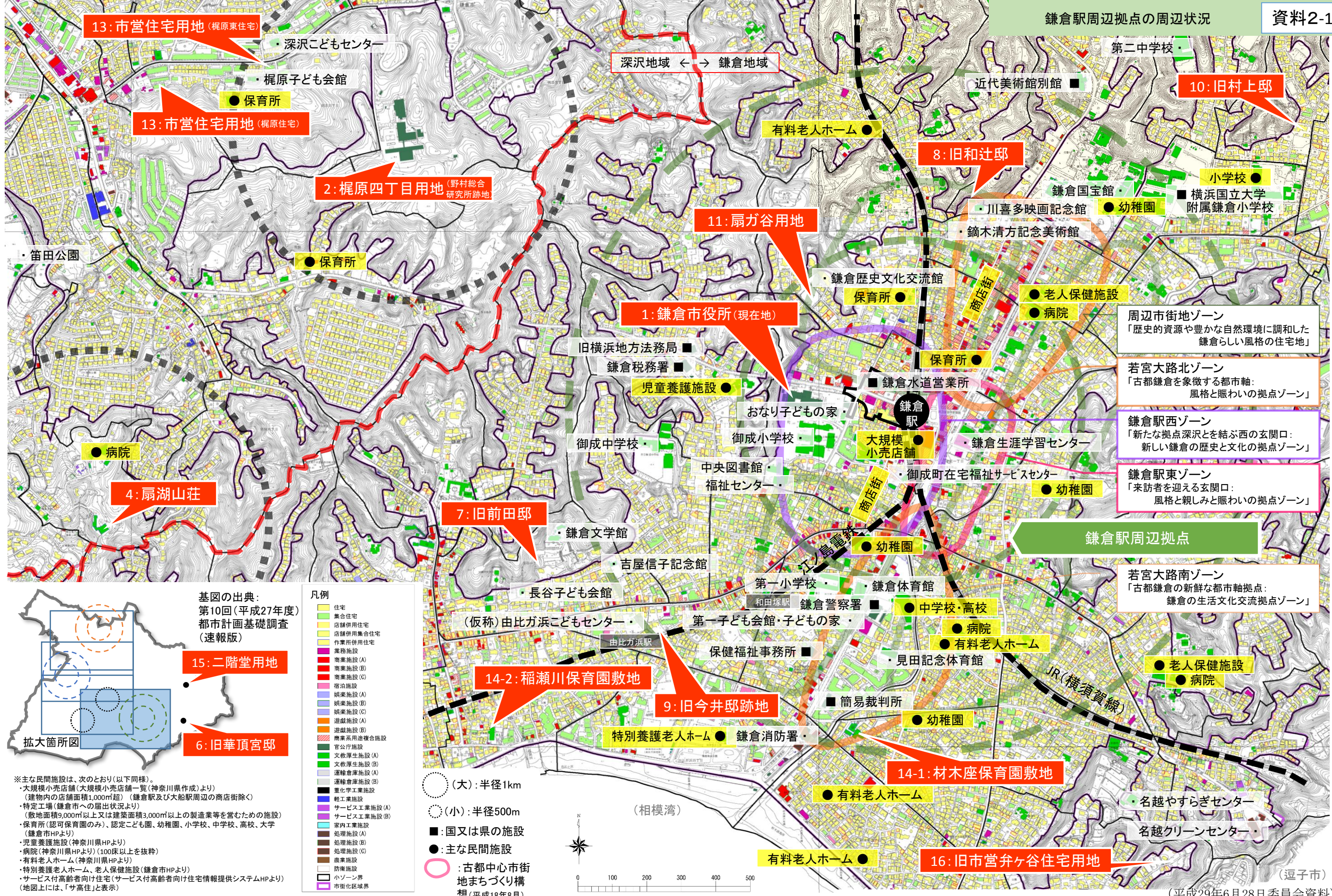
14-1: 材木座保育園敷地

14-2: 稲瀬川保育園敷地



7. 深沢丘陵地域

- 常盤山・台峯の緑地や古都保存法等によって守られている山並みに取り囲まれた市街地形成となっています。古くからある市街地と計画的に開発された住宅地に分けられます。
- 藤沢鎌倉線沿いには商業施設が点在し、西側には深沢行政センターや小中学校が集積したゾーンとなっています。



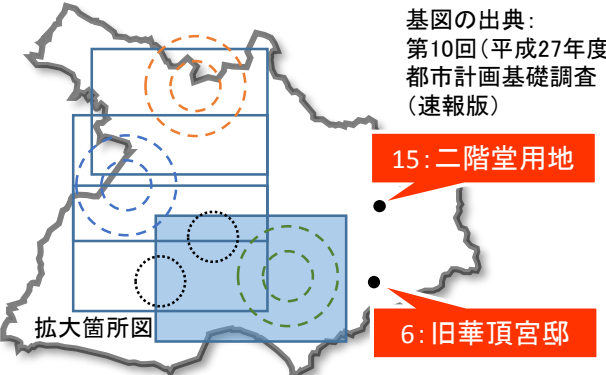
**周辺市街地ゾーン**  
「歴史的資源や豊かな自然環境に調和した鎌倉らしい風格の住宅地」

**若宮大路北ゾーン**  
「古都鎌倉を象徴する都市軸：風格と賑わいの拠点ゾーン」

**鎌倉駅西ゾーン**  
「新たな拠点深沢とを結ぶ西の玄関口：新しい鎌倉の歴史と文化の拠点ゾーン」

**鎌倉駅東ゾーン**  
「来訪者を迎える玄関口：風格と親しみと賑わいの拠点ゾーン」

**若宮大路南ゾーン**  
「古都鎌倉の新鮮な都市軸拠点：鎌倉の生活文化交流拠点ゾーン」

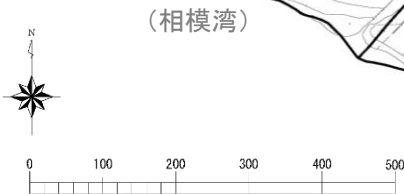


基図の出典：  
第10回(平成27年度)  
都市計画基礎調査  
(速報版)

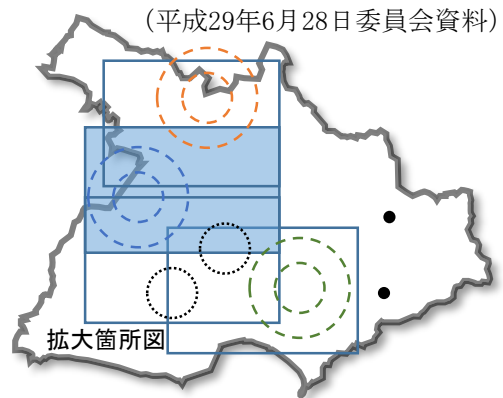
※主な民間施設は、次のとおり(以下同様)。  
・大規模小売店舗(大規模小売店舗一覧(神奈川県作成)より)  
(建物内の店舗面積1,000㎡超)(鎌倉駅及び大船駅周辺の商店街除く)  
・特定工場(鎌倉市への届出状況より)  
(敷地面積9,000㎡以上又は建築面積3,000㎡以上の製造業等を営むための施設)  
・保育所(認可保育園のみ)、認定こども園、幼稚園、小学校、中学校、高校、大学(鎌倉市HPより)  
・児童養護施設(神奈川県HPより)  
・病院(神奈川県HPより)(100床以上を抜粋)  
・有料老人ホーム(神奈川県HPより)  
・特別養護老人ホーム、老人保健施設(鎌倉市HPより)  
・サービス付高齢者向け住宅(サービス付高齢者向け住宅情報提供システムHPより)  
(地図上には、「サ高住」と表示)

- 凡例
- 住宅
  - 集合住宅
  - 店舗併用住宅
  - 店舗併用集合住宅
  - 作業所併用住宅
  - 業務施設
  - 商業施設(A)
  - 商業施設(B)
  - 商業施設(C)
  - 宿泊施設
  - 娯楽施設(A)
  - 娯楽施設(B)
  - 娯楽施設(C)
  - 遊戯施設(A)
  - 遊戯施設(B)
  - 商業採用複合施設
  - 官公庁施設
  - 文教厚生施設(A)
  - 文教厚生施設(B)
  - 運輸倉庫施設(A)
  - 運輸倉庫施設(B)
  - 軽工業施設
  - サービス工業施設(A)
  - サービス工業施設(B)
  - 家内工業施設
  - 処理施設(A)
  - 処理施設(B)
  - 処理施設(C)
  - 農業施設
  - 防衛施設
  - 小ゾーン界
  - 市街化区域界

- (大): 半径1km
- (小): 半径500m
- : 国又は県の施設
- : 主な民間施設
- : 古都中心市街地まちづくり構想(平成18年8月)



(平成29年6月28日委員会資料)



- 凡例
- 住宅
  - 集合住宅
  - 店舗併用住宅
  - 店舗併用集合住宅
  - 作業所併用住宅
  - 業務施設
  - 商業施設(A)
  - 商業施設(B)
  - 商業施設(C)
  - 宿泊施設
  - 娯楽施設(A)
  - 娯楽施設(B)
  - 娯楽施設(C)
  - 遊戯施設(A)
  - 遊戯施設(B)
  - 商業系用途複合施設
  - 官公庁施設
  - 文教厚生施設(A)
  - 文教厚生施設(B)
  - 運輸倉庫施設(A)
  - 運輸倉庫施設(B)
  - 重化学工業施設
  - 軽工業施設
  - サービス工業施設(A)
  - サービス工業施設(B)
  - 家内工業施設
  - 処理施設(A)
  - 処理施設(B)
  - 処理施設(C)
  - 農業施設
  - 防衛施設
  - 小ゾーン界
  - 市街化区域界
- (大):半径1km  
(小):半径500m
- :国又は県の施設  
●:主な民間施設
- :深沢地域の新しいまちづくり基本計画(平成16年9月)

基図の出典:第10回(平成27年度)都市計画基礎調査(速報版)

0 100 200 300 400 500

深沢地域国鉄跡地周辺拠点

- (藤沢市)
- 土地利用転換誘導ゾーン
  - 住環境整備ゾーン
  - 面整備ゾーン
  - 都市型産業ゾーン

・笛田リサイクルセンター



鎌倉駅周辺拠点

- 凡例
- 住宅
  - 集合住宅
  - 店舗併用住宅
  - 店舗併用集合住宅
  - 作業併用住宅
  - 業務施設
  - 商業施設(A)
  - 商業施設(B)
  - 商業施設(C)
  - 宿泊施設
  - 娯楽施設(A)
  - 娯楽施設(B)
  - 娯楽施設(C)
  - 遊戯施設(A)
  - 遊戯施設(B)
  - 商業系用途複合施設
  - 官公庁施設
  - 文教厚生施設(A)
  - 文教厚生施設(B)
  - 運輸倉庫施設(A)
  - 運輸倉庫施設(B)
  - 重化学工業施設
  - 軽工業施設
  - サービス工業施設(A)
  - サービス工業施設(B)
  - 家内工業施設
  - 処理施設(A)
  - 処理施設(B)
  - 処理施設(C)
  - 農業施設
  - 防衛施設
  - 小ゾーン界
  - 市街化区域界
- (大):半径1km  
(小):半径500m  
■:国又は県の施設  
●:主な民間施設  
○:大船駅周辺地区都市づくり基本計画(案)(平成8年2月)

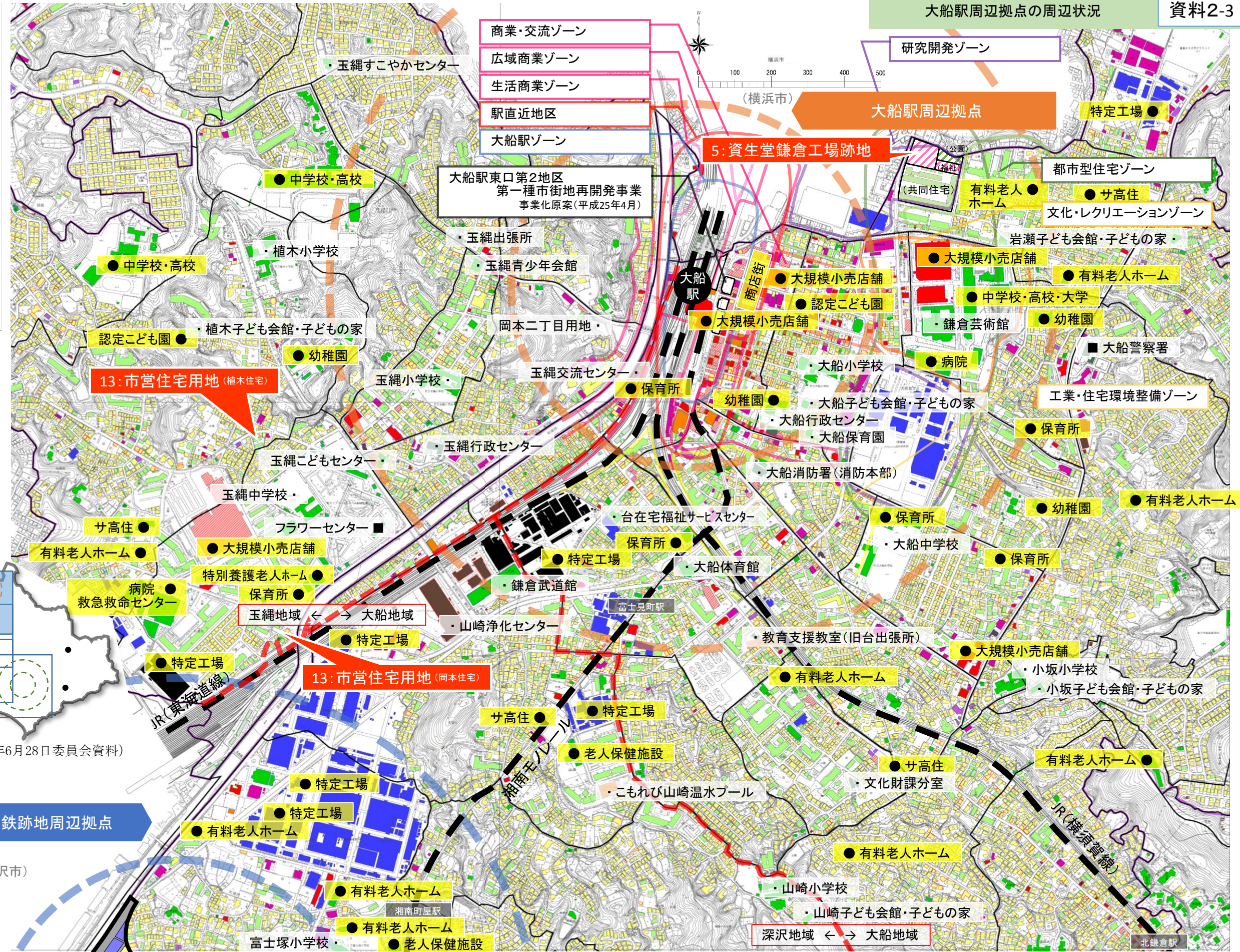
基図の出典:  
第10回(平成27年度)  
都市計画基礎調査  
(速報版)



(平成29年6月28日委員会資料)

深沢地域国鉄跡地周辺拠点

(藤沢市)



(横浜市)

大船駅周辺拠点

特定工場

都市型住宅ゾーン

有料老人ホーム

サ高住

文化・レクリエーションゾーン

岩瀬子ども会館・子どもの家

大規模小売店舗

有料老人ホーム

中学校・高校・大学

鎌倉美術館

幼稚園

大船警察署

工業・住宅環境整備ゾーン

保育所

幼稚園

有料老人ホーム

保育所

大規模小売店舗

小坂小学校

小坂子ども会館・子どもの家

有料老人ホーム

サ高住

文化財課分室

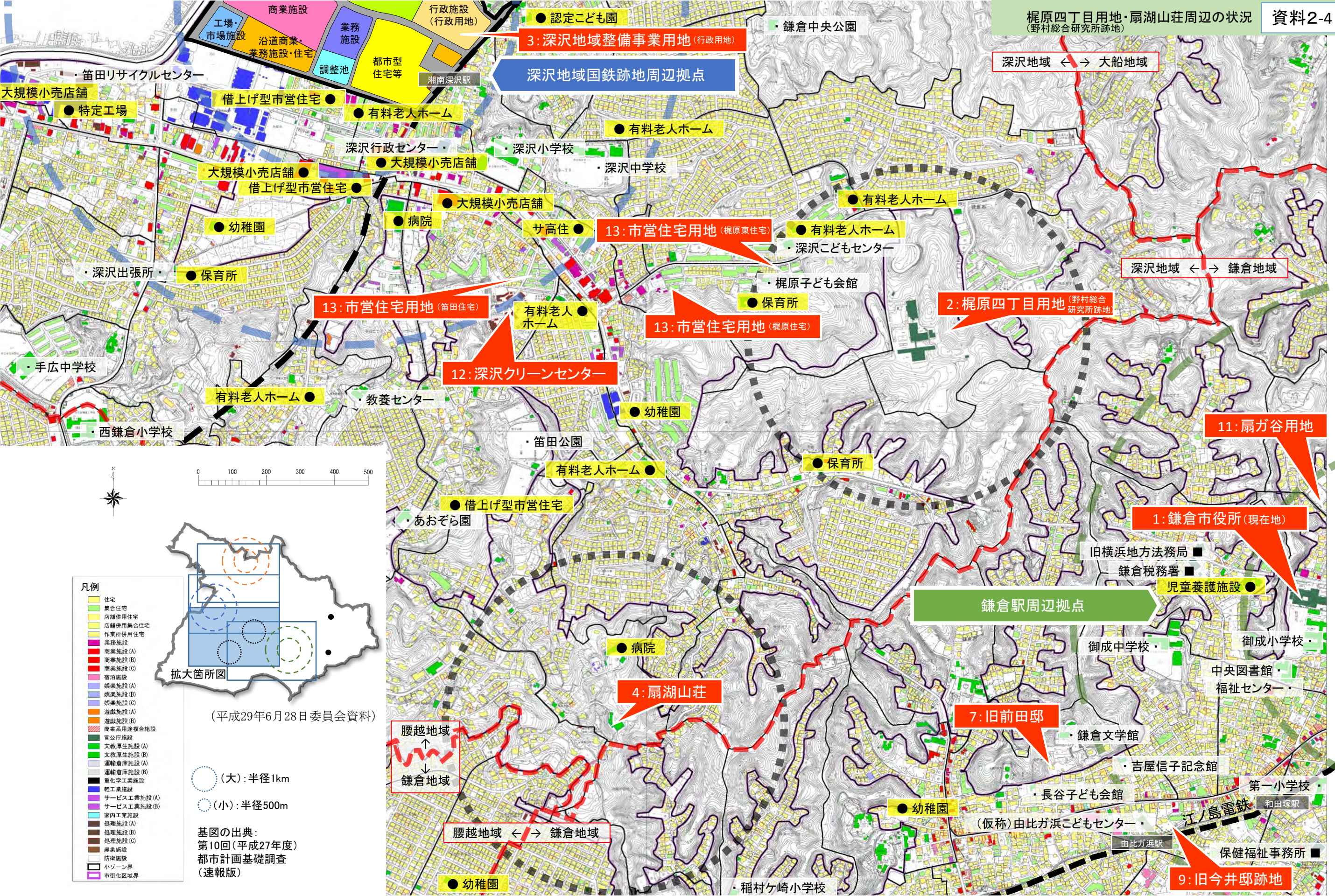
有料老人ホーム

山崎小学校

山崎子ども会館・子どもの家

深沢地域 ← → 大船地域

北鎌倉駅



梶原四丁目用地・扇湖山荘周辺の状況  
(野村総合研究所跡地)

深沢地域 ← → 大船地域

深沢地域 ← → 鎌倉地域

11: 扇ガ谷用地

1: 鎌倉市役所(現在地)

2: 梶原四丁目用地  
(野村総合研究所跡地)

13: 市営住宅用地(梶原東住宅)

13: 市営住宅用地(梶原住宅)

13: 市営住宅用地(笹田住宅)

12: 深沢クリーンセンター

4: 扇湖山荘

7: 旧前田邸

9: 旧今井邸跡地

3: 深沢地域整備事業用地(行政用地)

深沢地域国鉄跡地周辺拠点

鎌倉駅周辺拠点

腰越地域  
↑  
鎌倉地域  
↓

腰越地域 ← → 鎌倉地域

凡例

- 住宅
  - 集合住宅
  - 店舗併用住宅
  - 店舗併用集合住宅
  - 作業併用住宅
  - 業務施設
  - 商業施設(A)
  - 商業施設(B)
  - 商業施設(C)
  - 宿泊施設
  - 娯楽施設(A)
  - 娯楽施設(B)
  - 娯楽施設(C)
  - 遊戯施設(A)
  - 遊戯施設(B)
  - 商業系用途複合施設
  - 官公庁施設
  - 文教厚生施設(A)
  - 文教厚生施設(B)
  - 運輸倉庫施設(A)
  - 運輸倉庫施設(B)
  - 重化学工業施設
  - 軽工業施設
  - サービス工業施設(A)
  - サービス工業施設(B)
  - 家内工業施設
  - 処理施設(A)
  - 処理施設(B)
  - 処理施設(C)
  - 農業施設
  - 防衛施設
  - 小ゾーン界
  - 市街化区域界
- (平成29年6月28日委員会資料)
- (大): 半径1km  
(小): 半径500m
- 基図の出典:  
第10回(平成27年度)  
都市計画基礎調査  
(速報版)

拡大箇所図

