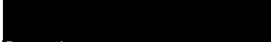


供用(処理)開始区域図

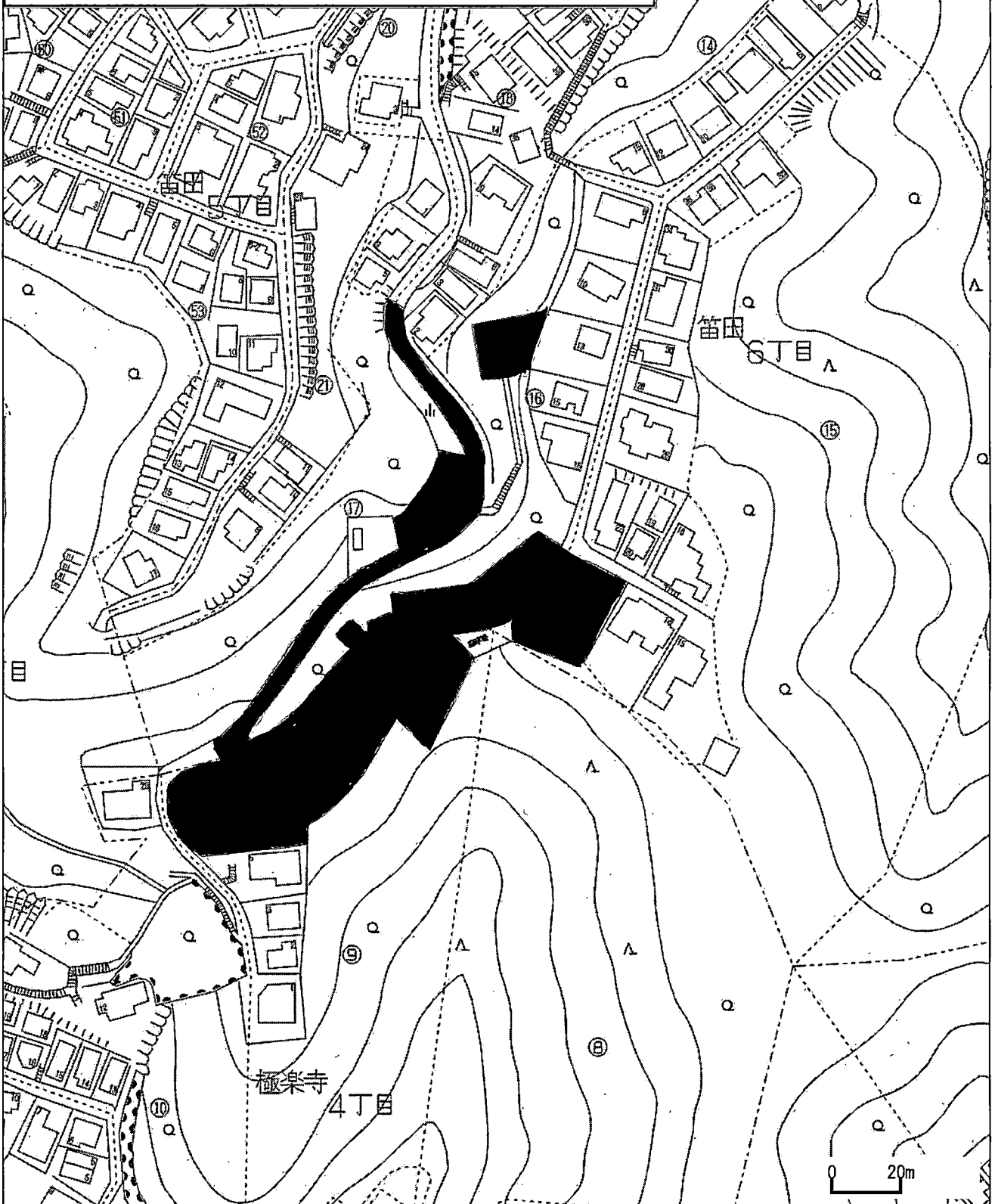
極楽寺四丁目の一部、笛田六丁目の一部

(凡例)供用(処理)開始区域 : 

供用(処理)開始年月日: 令和8年(2026年)5月1日

水洗化改造義務期限 : 令和11年(2029年)4月30日

NO. 1



供用(処理)開始区域図

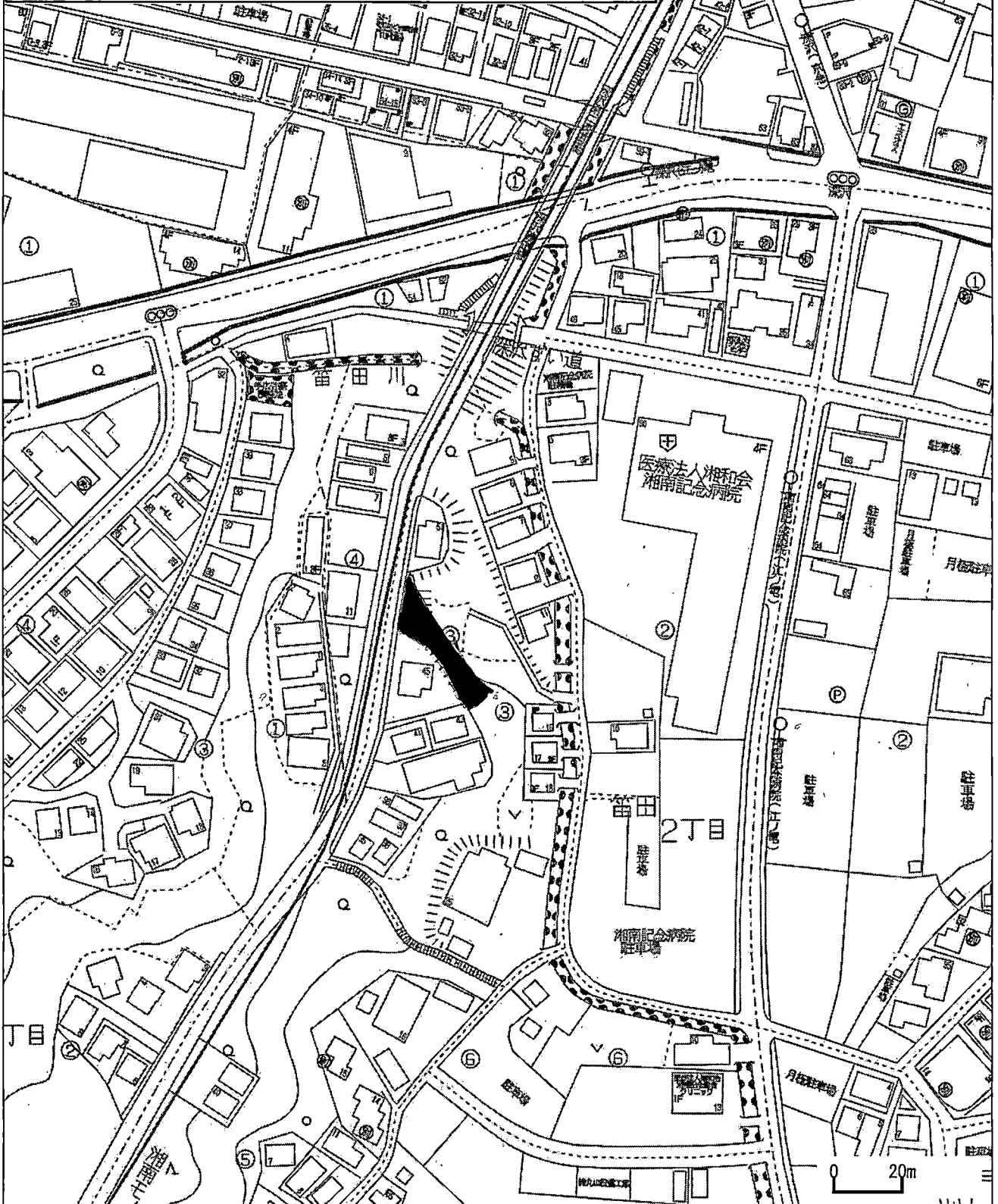
笛田二丁目の一部

(凡例)供用(処理)開始区域 : XXXXXXXXXX

供用(処理)開始年月日: 令和8年(2026年)5月1日

水洗化改造義務期限 : 令和11年(2029年)4月30日

NO. 2



供用(処理)開始区域図

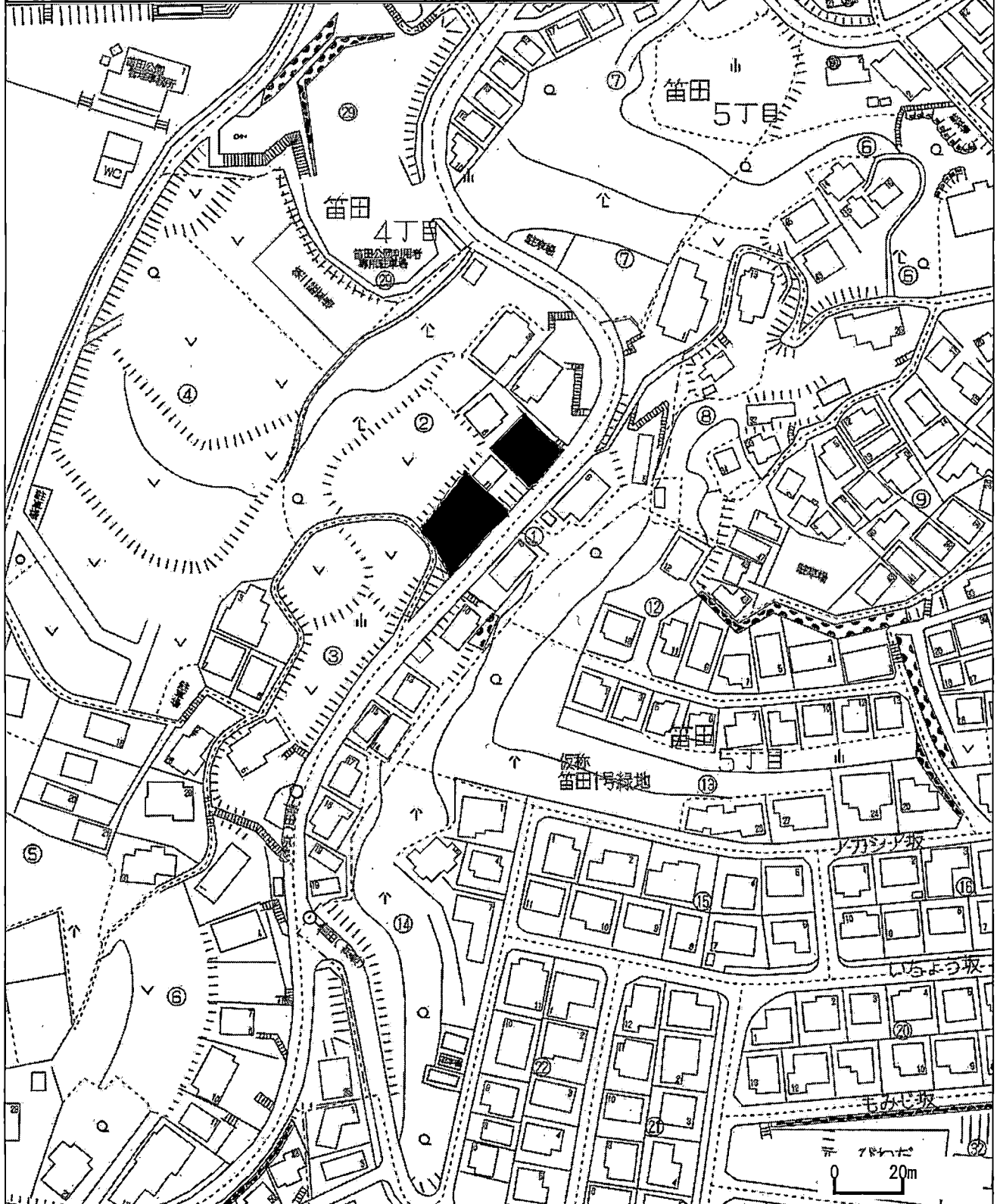
鎌倉山一丁目の一部

(凡例)供用(処理)開始区域 : XXXXXXXXXX

供用(処理)開始年月日: 令和8年(2026年)5月1日

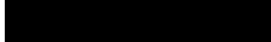
水洗化改造義務期限 : 令和11年(2029年)4月30日

NO. 3



供用(処理)開始区域図

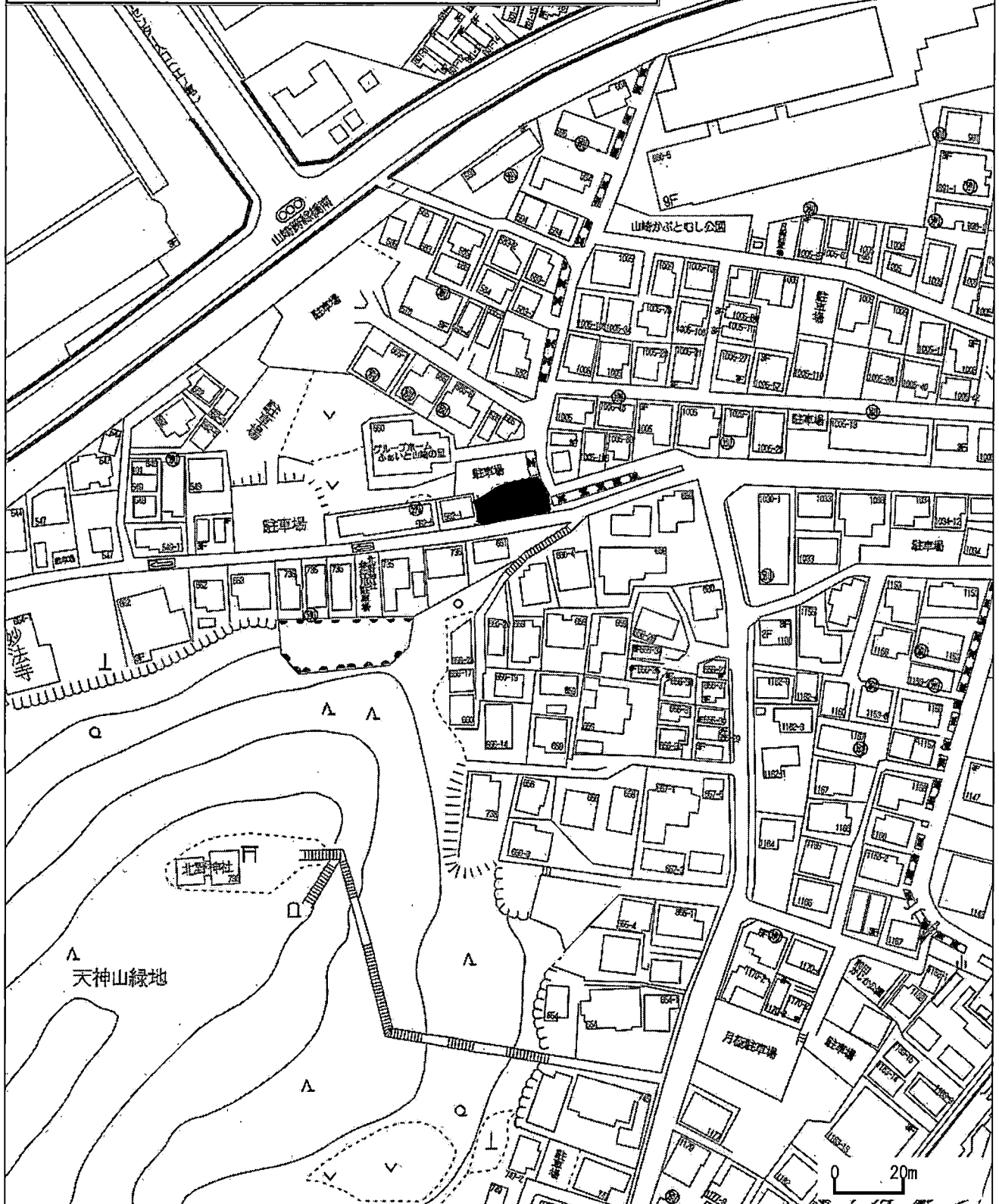
山崎の一部

(凡例)供用(処理)開始区域 : 

供用(処理)開始年月日: 令和8年(2026年)5月1日

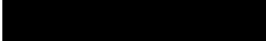
水洗化改造義務期限 : 令和11年(2029年)4月30日

NO. 4



供用(処理)開始区域図

城廻の一部

(凡例)供用(処理)開始区域 : 

供用(処理)開始年月日: 令和8年(2026年)5月1日

水洗化改造義務期限 : 令和11年(2029年)4月30日

NO. 5



供用(処理)開始区域図

関谷の一部

(凡例)供用(処理)開始区域 : XXXXXXXXXX

供用(処理)開始年月日: 令和8年(2026年)5月1日

水洗化改造義務期限 : 令和11年(2029年)4月30日

NO. 6

