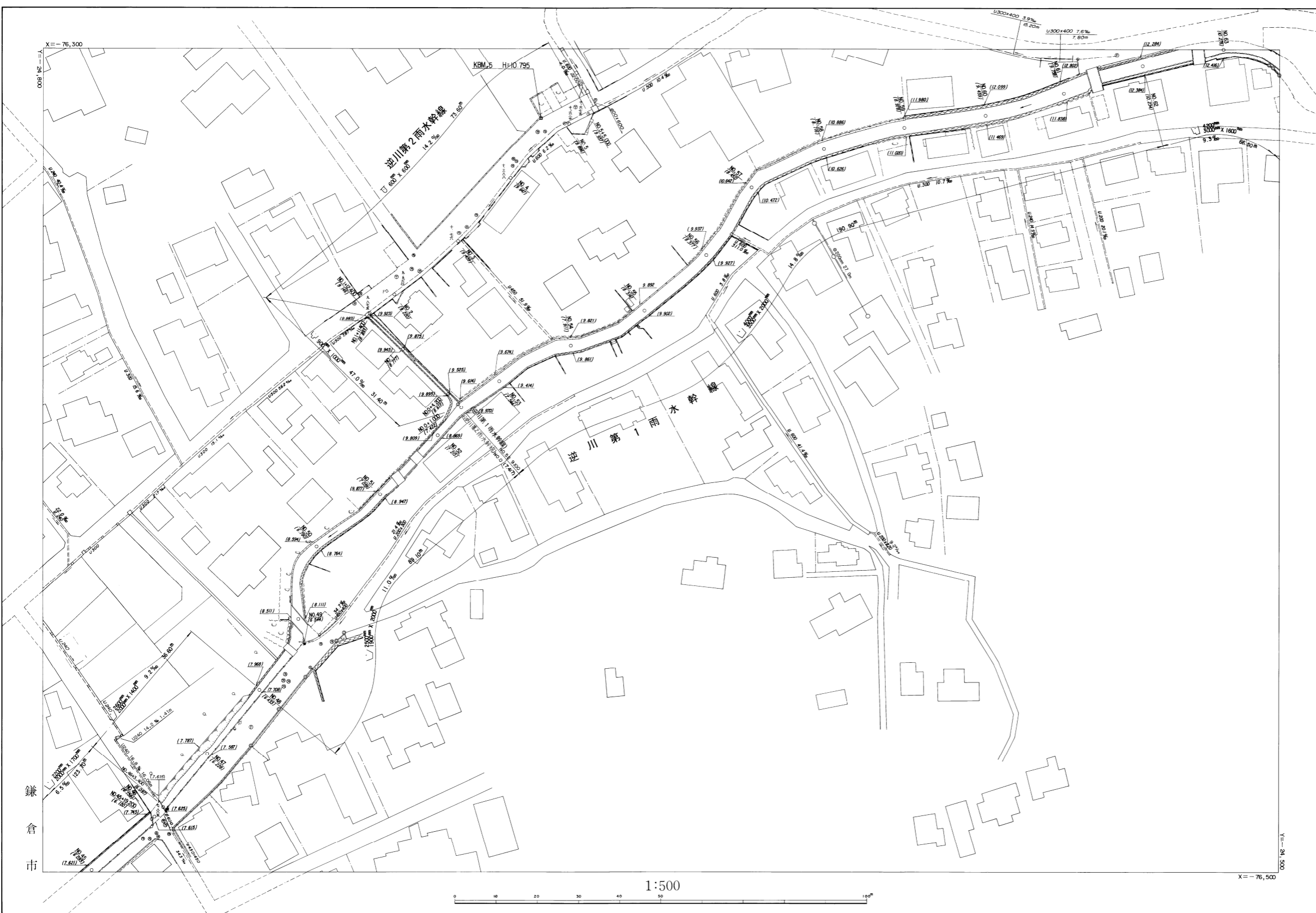
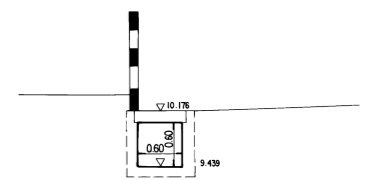


雨水施設

91	106	109
92	105	110
93	104	111



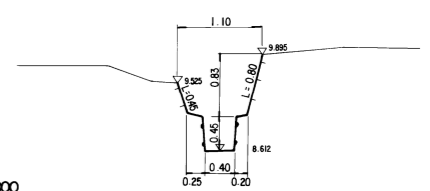
NO. 3
GH=9.439



DL = 9.000

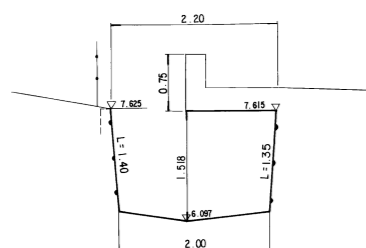
逆川第2雨水幹線

NO. 0 + 4.200
GH = 8.612



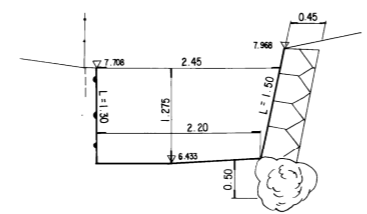
DL = 8.000

NO. 46 + 3.400
GH = 6.097



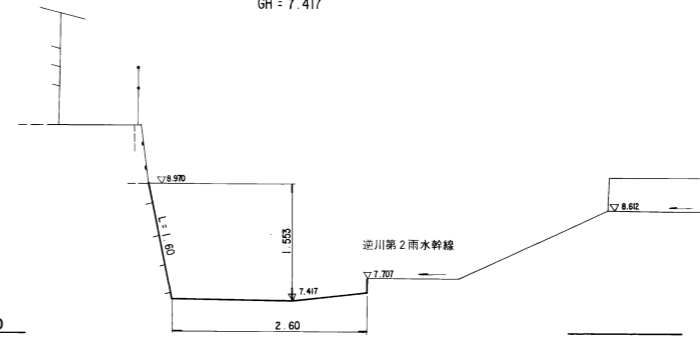
DL = 6.000

NO. 48
GH = 6.433



DL = 6.000

NO. 52 + 9.100
GH = 7.417



DL = 7.000

※注意事項
 ・この下水道台帳に記載された情報は、現地を正確かつ詳細に測量したものではありません。また、記載された雨水排水施設の一部は、市が管理してない施設についても含まれています。
 ・下水道の工事や道路工事等が行われた場合、図面と現地が整合しないことがあります。
 ・下水道管や枳等の正確な位置などについては、現地調査や土地所有者への確認などの方法により、ご自身でお確かめください。