

105	110	116
104	111	115
103	112	

排水区

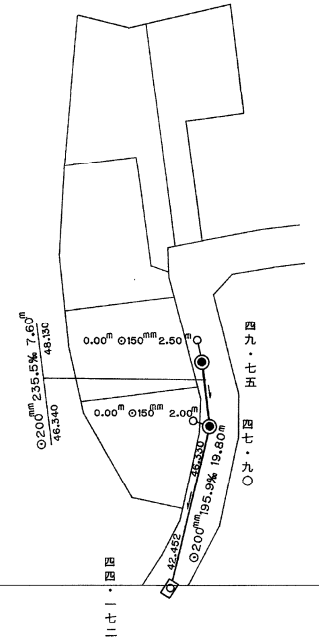
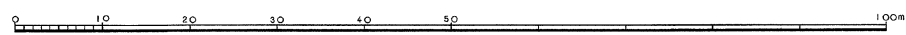
X=-76,500



鎌倉市

Y=-24,500

1:500



X=-76,700

平成五年三月  
昭和四十八年三月  
日調整  
日調整

※注意事項  
 ・この下水道台帳に記載された情報は、現地を正確かつ詳細に測量したものではありません。  
 ・下水道の工事や道路工事等が行われた場合、図面と現地が整合しないことがあります。  
 ・下水道管や柵等の正確な位置などについては、現地調査や土地所有者への確認などの方法により、ご自身でお確かめください。

平成 19年 8月 日調製  
平成 22年 3月 日調製  
平成 14年 3月 日調製