

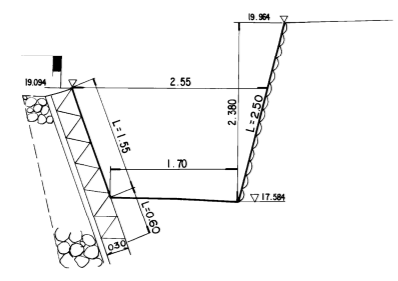
# 雨水施設

110	116	151-1
111	115	151-2
112	151-5	151-3

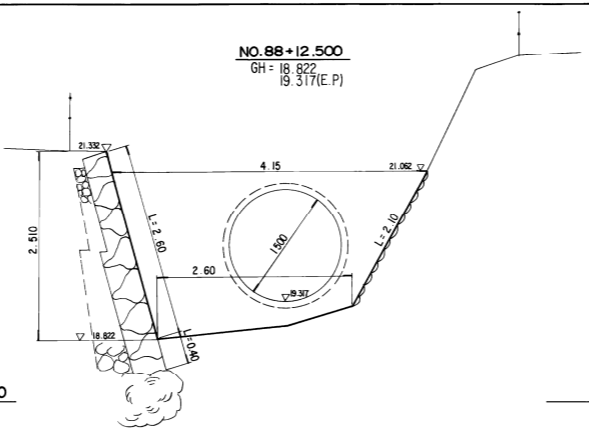


鎌倉市

NO. 87  
GH = 17.584



NO. 88+12.500  
GH = 18.822  
19.317(E.P)



※注意事項  
 ・この下水道台帳に記載された情報は、現地を正確かつ詳細に測量したものではありません。また、記載された雨水排水施設の一部は、市が管理してない施設についても含まれています。  
 ・下水道の工事や道路工事等が行われた場合、図面と現地が整合しないことがあります。  
 ・下水道管や柵等の正確な位置などについては、現地調査や土地所有者への確認などの方法により、ご自身でお確かめください。