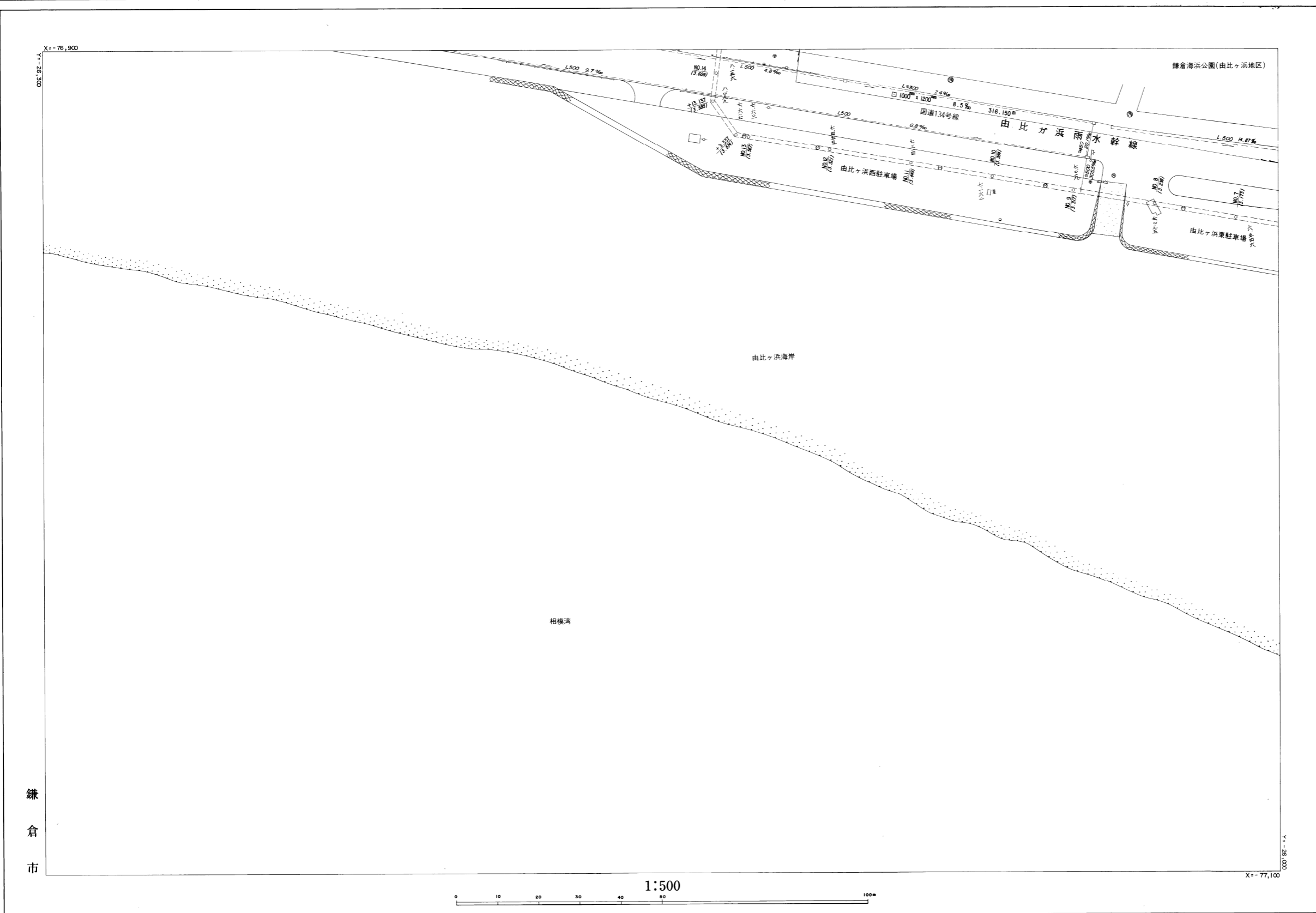


雨水施設

18	35	39
	36	38
		37

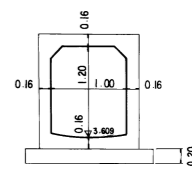
36



鎌倉市

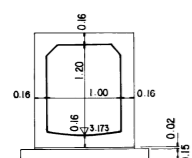
NO. 14
GH= 3.609

▽ 3.156



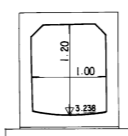
DL = 4.000

NO. 7
GH= 3.173



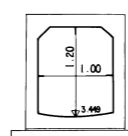
DL = 3.000

NO. 8
GH= 3.238



DL = 3.000

NO. 11
GH= 3.449



DL = 3.000

※注意事項
 ・この下水道台帳に記載された情報は、現地を正確かつ詳細に測量したものではありません。また、記載された雨水排水施設の一部は、市が管理してない施設についても含まれています。
 ・下水道の工事や道路工事等が行われた場合、図面と現地が整合しないことがあります。
 ・下水道管や柵等の正確な位置などについては、現地調査や土地所有者への確認などの方法により、ご自身でお確かめください。