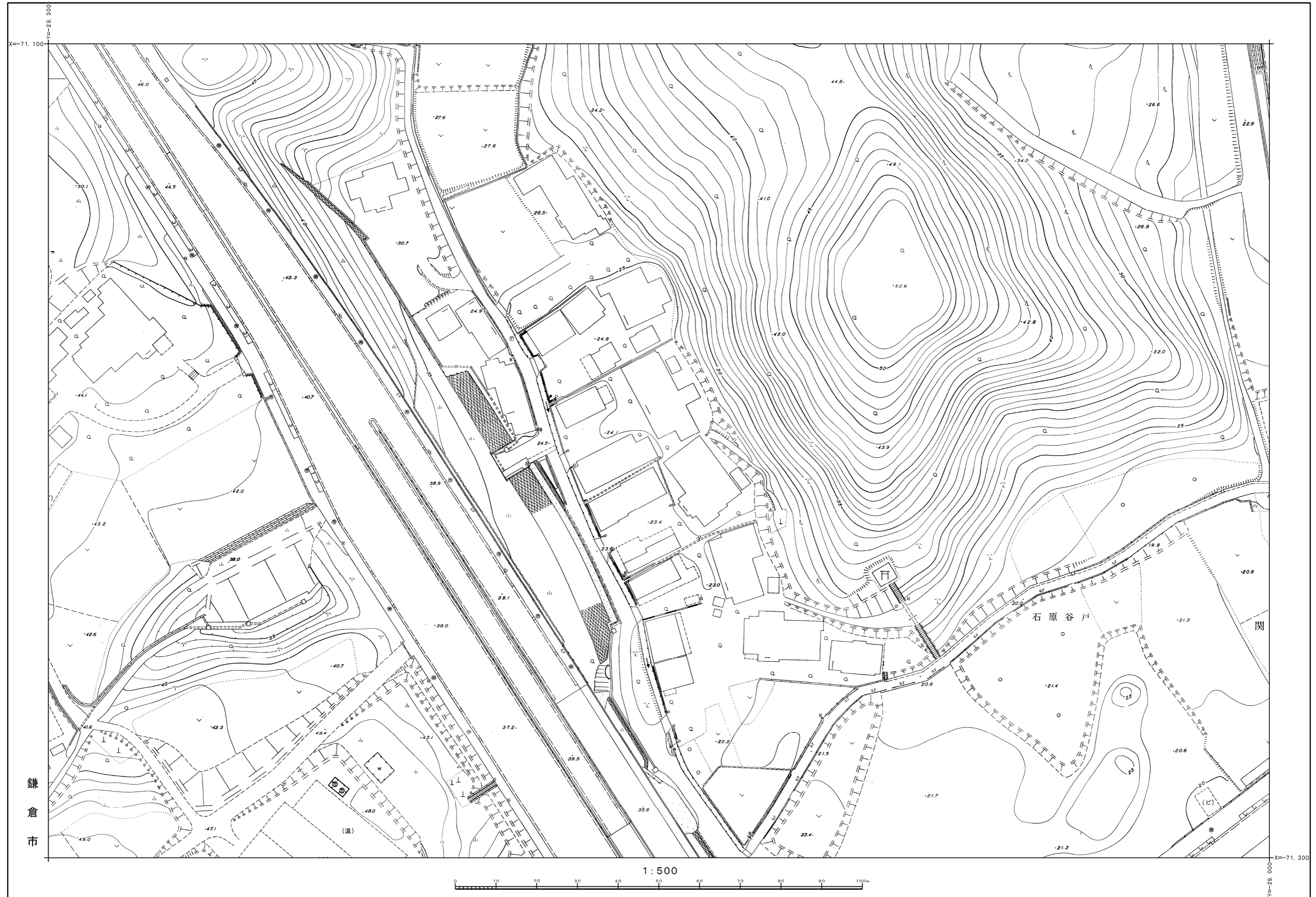


11	12	13
22	23	24
34	35	36

鎌倉公共下水道台帳



鎌倉市

石原谷戸

関

※注意事項 ・この下水道台帳に記載された情報は、現地を正確かつ詳細に測量したものではありません。  
 ・下水道の工事や道路工事等が行われた場合、図面と現地が整合しないことがあります。  
 ・下水道管や柵等の正確な位置などについては、現地調査や土地所有者への確認などの方法により、ご自身でお確かめください。